

arkos

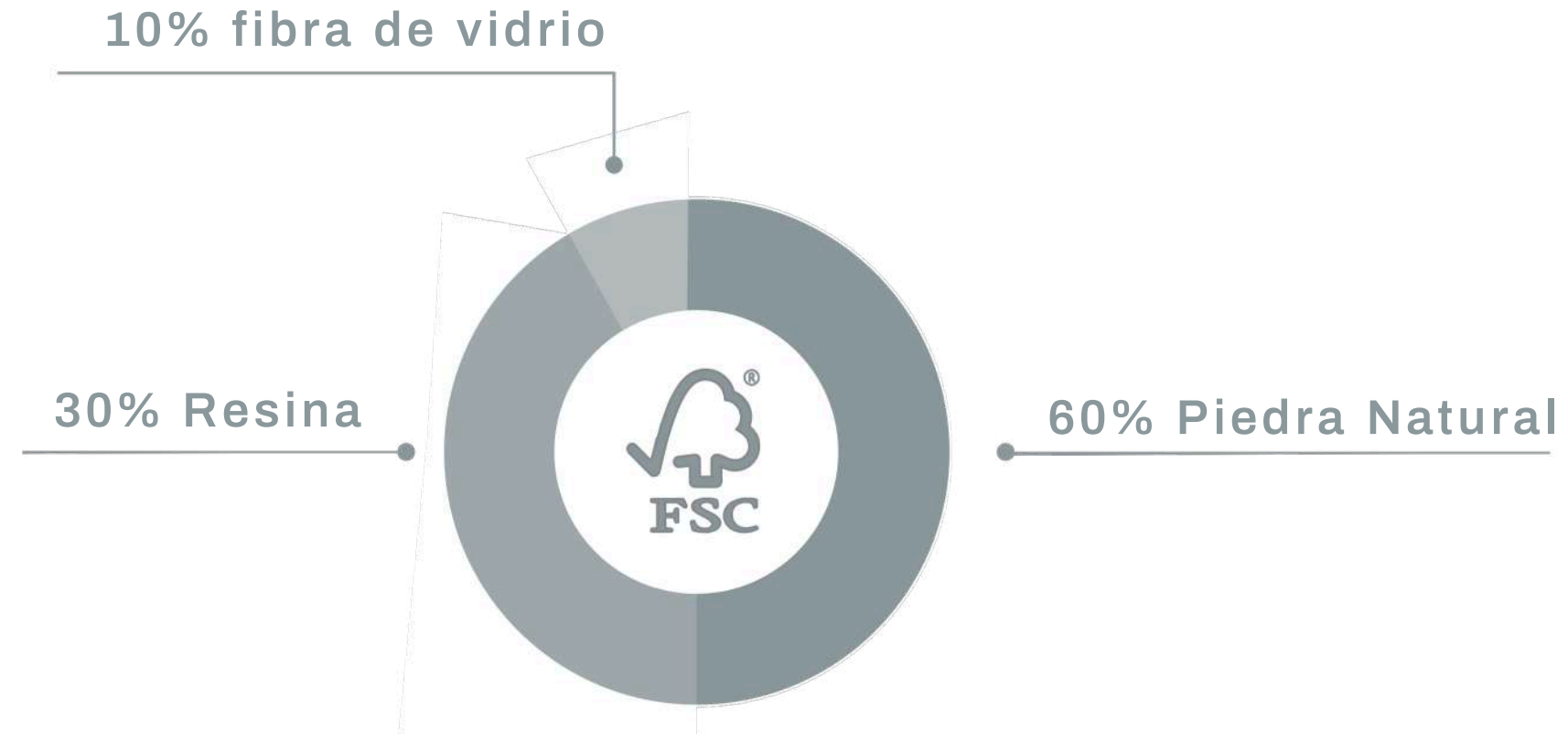
# ARKOSTONE

---

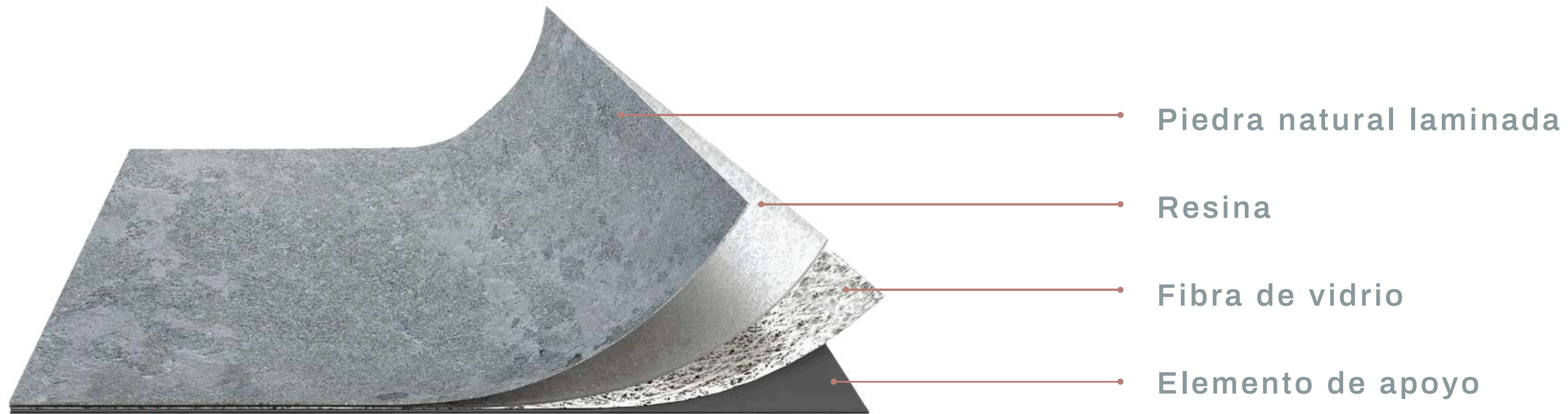
PAINÉIS FLEXÍVEIS DE MADEIRA LAMINADA PARA  
EXTERIORES E INTERIORES



## Características



Es un panel flexible de piedra natural laminada con diferentes acabados. Diseñado tanto para exteriores como para interiores, está compuesto por una fina capa de piedra natural producida mediante un proceso de delaminación, combinada con resina y fibra de vidrio, lo que le proporciona resistencia y durabilidad.



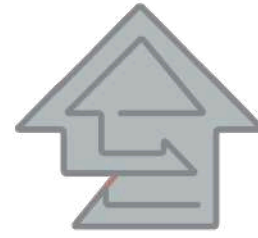
Piedra natural laminada

Resina

Fibra de vidrio

Elemento de apoyo

## Características



Alta durabilidad



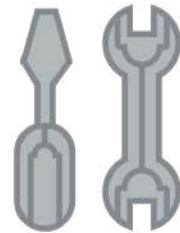
Aplicable a cualquier tipo de  
clima y región



Responsabilidad con  
el medio ambiente



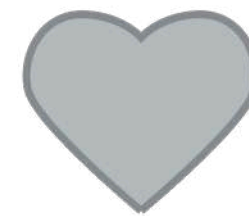
Fácil  
instalación



No requiere  
mantenimiento.



Nivel de  
material

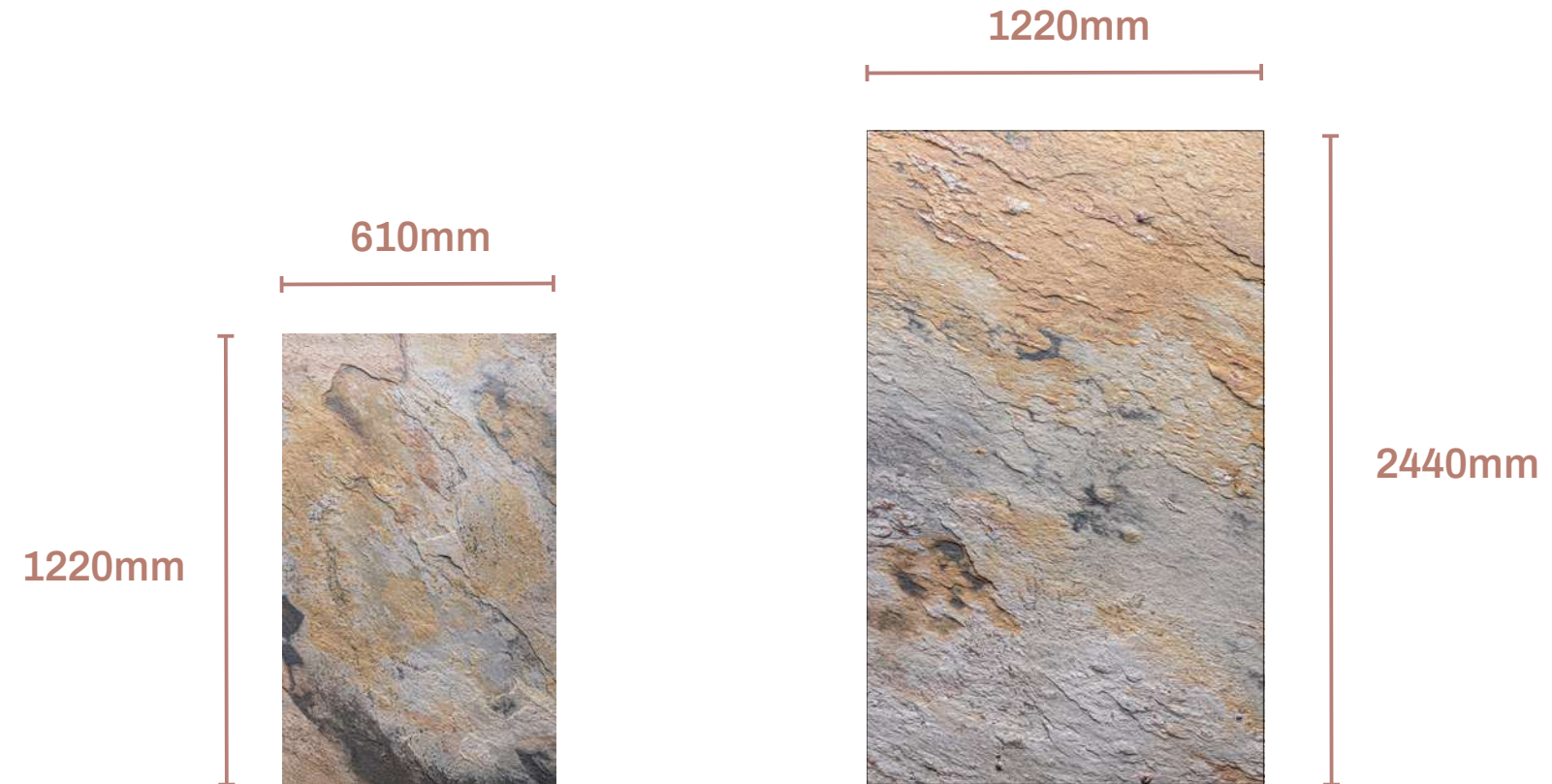


Vida útil de más de  
20 años



Garantía de 10  
años

## Dimensiones Mate



Precio por m2  
apartir de 427,000gs.

*\*Dimensiones especiales disponibles sobre pedido.*

## Dimensiones Translúcido



Precio por m2  
a partir de 569,300 gs.

*\*Dimensiones especiales disponibles sobre pedido.*

# ARKOSTONE

## PALETA DE COLORES - CUARCITA



copper



forest fire



forest line



golden



gold green



jeera green



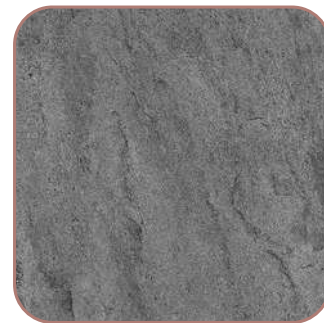
line black



ocean



shine copper



silver grey



silver shine



silver shine gold



steel cooper



steel grey

ARKOS

# ARKOSTONE

## PALETA DE CORES - ARDÓSIA



autumn rustic



black



california gold



indian autumn



multi color



pink multi



sanjayani white



south grey



tan



terra red

arkos

# ARKOSTONE

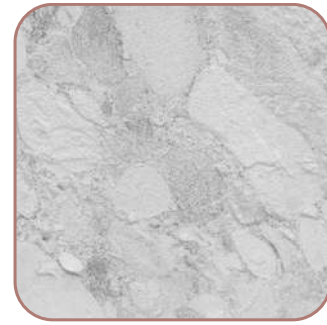
## PALETA DE COLORES - MÁRMOL



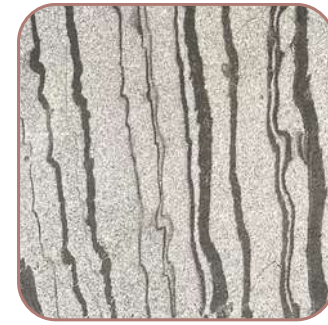
artic white



atlantic white



cosmos



crystic white



G white



mystic white



panda white



silvia



some white



sparkel white

arkos

# ARKOSTONE

## PALETA DE COLORES - ARENISCA



agra red



baige



J yello



mint white



rainbow



teak wood

arkos

# ARKOSTONE

## PALETA DE COLORES - GRANITO



mansoon black



N green



S green



star galaxy white

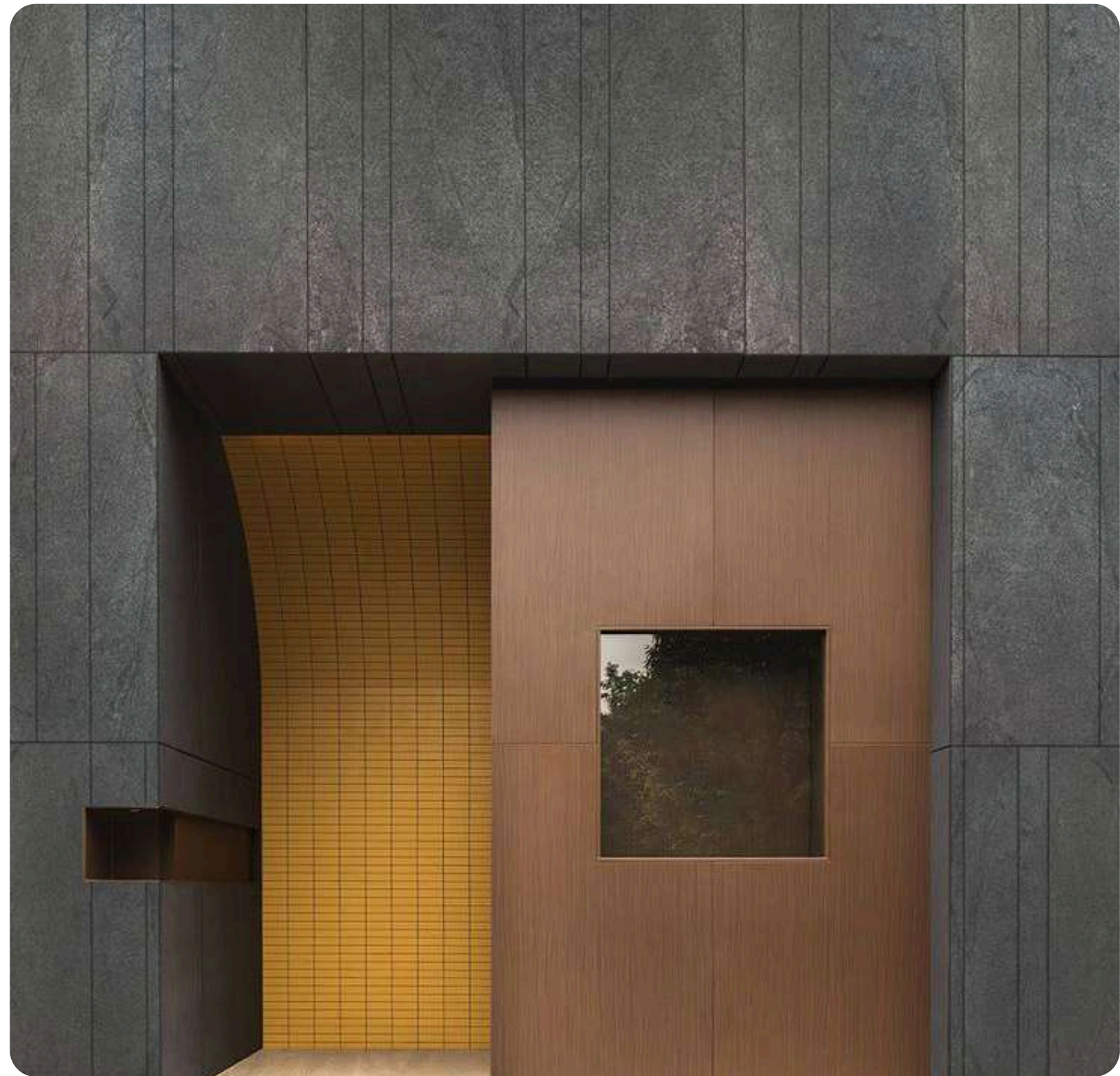
# ARKOSTONE

---

## PROYECTOS









# ARKOSTONE

## INSTALACIÓN



Aplicación de compuesto para juntas, adhesivo de silicona o adhesivo de PU sobre la pieza o directamente sobre la superficie donde se aplicará el producto.



Aplicar cuidadosamente el producto directamente sobre la superficie. La superficie debe tener aún fresco el compuesto para juntas para que se adhiera correctamente.



Por último, utilizando una llana de madera o herramienta similar, aplique una pequeña presión al producto contra la superficie de aplicación para asegurar una adhesión uniforme.

**No incluye accesorios ni mano de obra.**

# ARKOSTONE

---

## RECOMENDACIONES DE USO Y MANTENIMIENTO

No golpee el material durante la descarga y manipúlelo con cuidado durante el transporte.

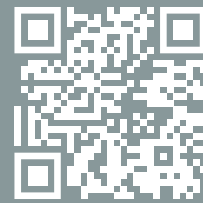
Almacene el producto sobre palés o bases firmes, uniformes y rígidas. No exceda las 40 unidades en vertical al apilarlo ni coloque objetos pesados sobre el producto almacenado.

Protéjalo de la intemperie con materiales no translúcidos: polietileno negro, cartón o materiales similares, asegurando una ventilación continua. En caso de contaminación, limpie inmediatamente retirando cualquier sustancia derramada. No utilice productos abrasivos ni frote. Humedezca con agua caliente y séquelo con un paño suave. Se puede lavar a presión, con una presión máxima recomendada de 1100 PSI. Tome siempre las precauciones de seguridad necesarias y evite dañar el material.

**AMANTES DE LA BUENA ARQUITECTURA**

arkos

 arkos.paraguay



arkosparaguay@gmail.com