

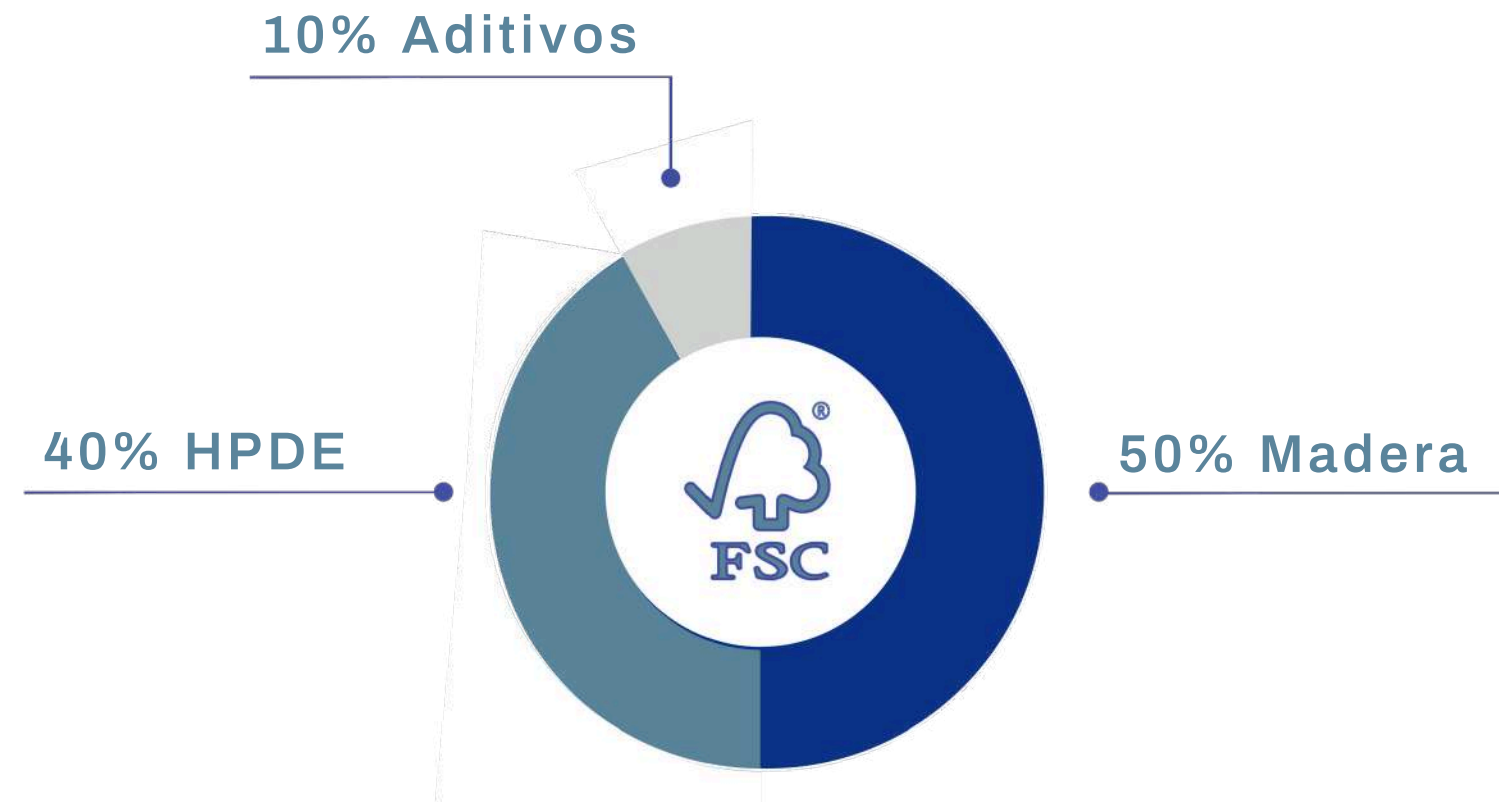
arkos

arkWOOD ER

LISTONES CIRCULARES COMPUESTOS DE MADERA
ECOLÓGICA PARA EXTERIORES E INTERIORES



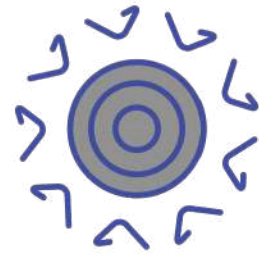
Características



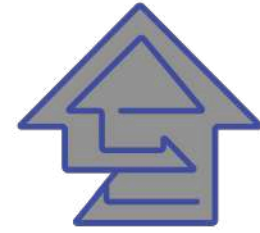
Listones circulares compuestos de madera ecológica de segunda generación, HDPE y adictivos, certificado por el sello FSC de responsabilidad ambiental, diseñados para aplicación en áreas externas debido a su tecnología de protección UV, lo que garantiza la estabilidad cromática del producto durante toda su vida útil.



Características



Protección UV



Alta durabilidad



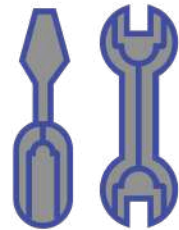
Aplicable en todos
tipos de clima



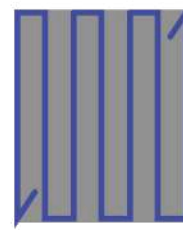
Responsabilidad
ambiental



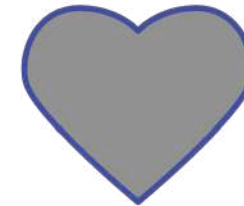
Fácil instalación



No requiere
mantenimiento



Producto
sustentable



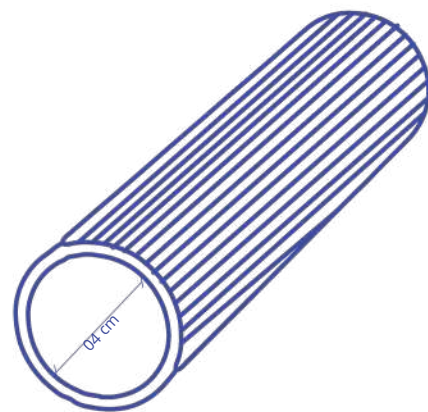
Vida útil de más
de 20 años



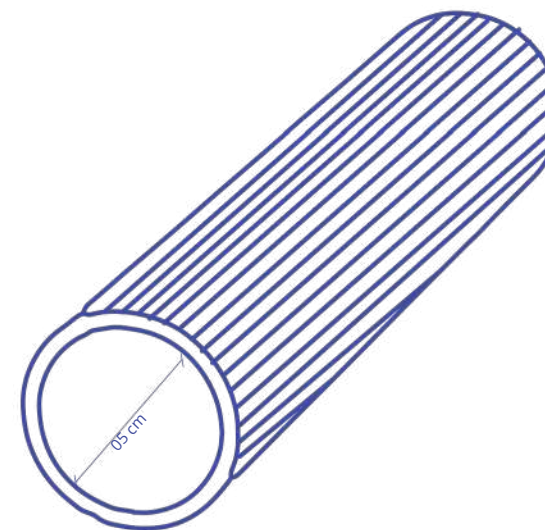
Garantía de 10 años

ARKWOOD ER

SECCIONES DISPONIBLES



ER 04
43,600
G / M.lineal



ER 05
53,000
G / M.lineal

Largo de los listones: de 2.90 m hasta 4.00 m

ARKWOOD ER

PALETA DE COLORES



teka



negro



nogal



maple



blanco



ipê



arena



golden teka



cinza



antique



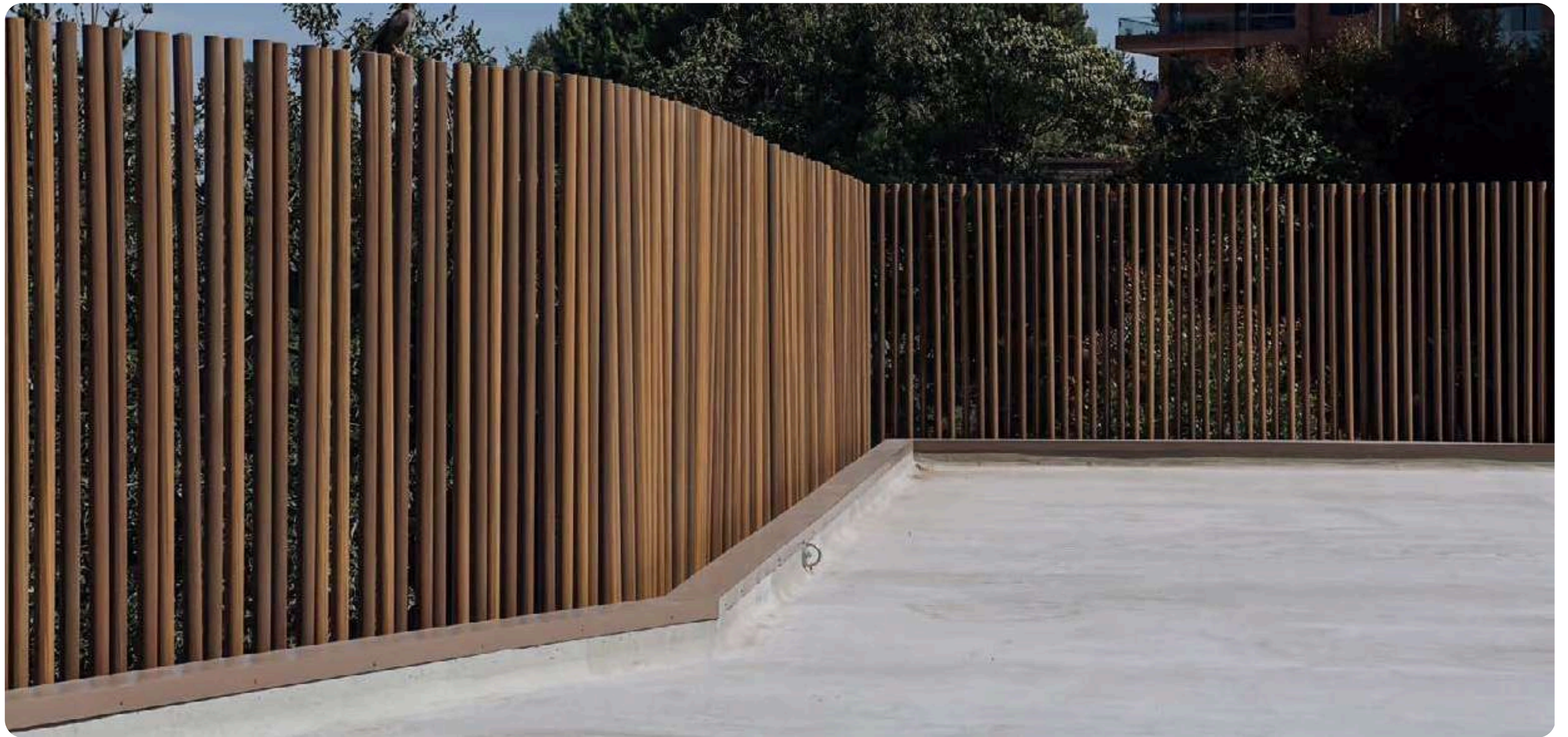
walnut

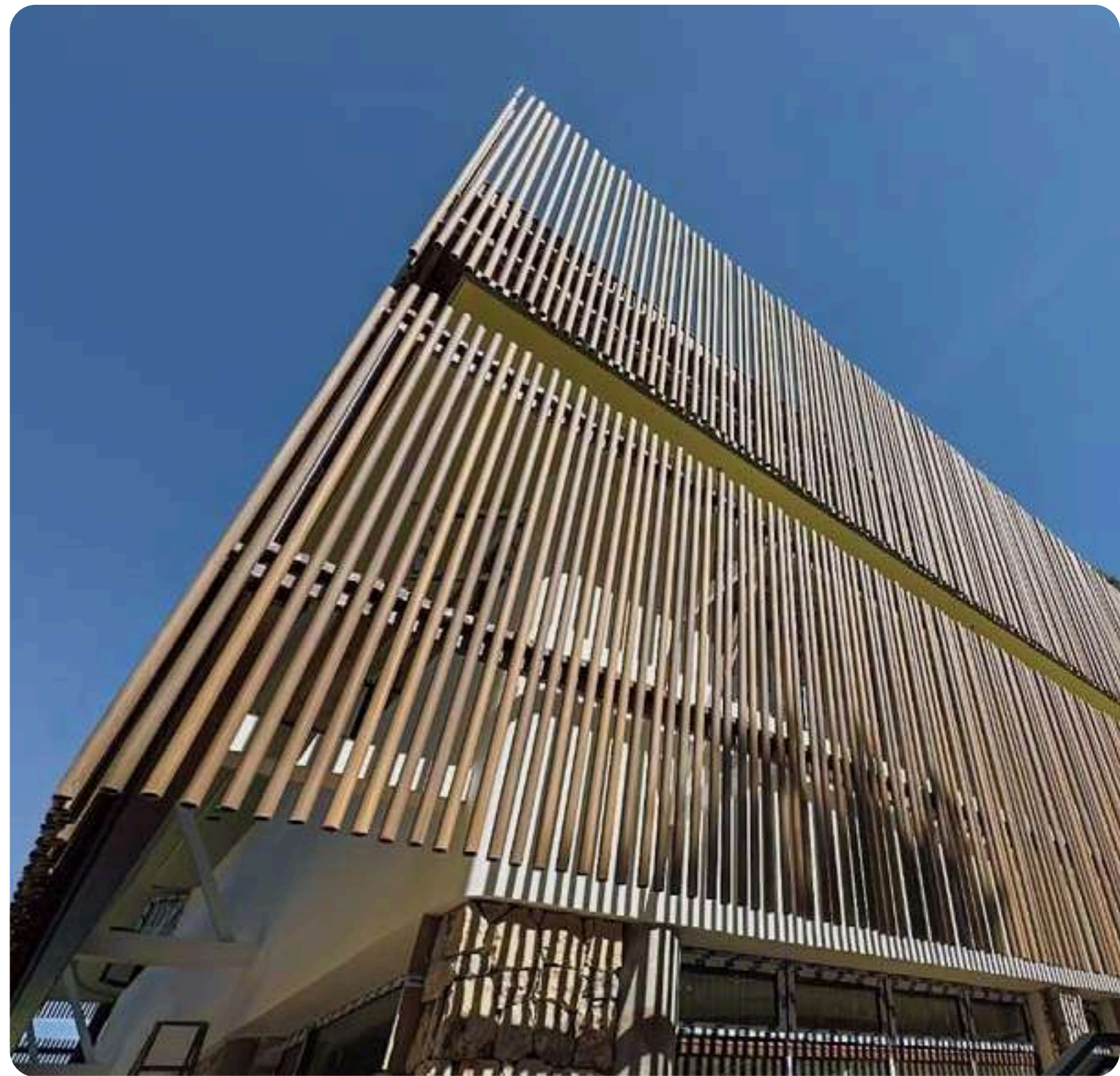
La elección del color no modifica el precio final. Ponte en contacto para consultar la tabla completa de colores.

ARKOS

ARKWOOD ER

PROYECTOS COMERCIALES









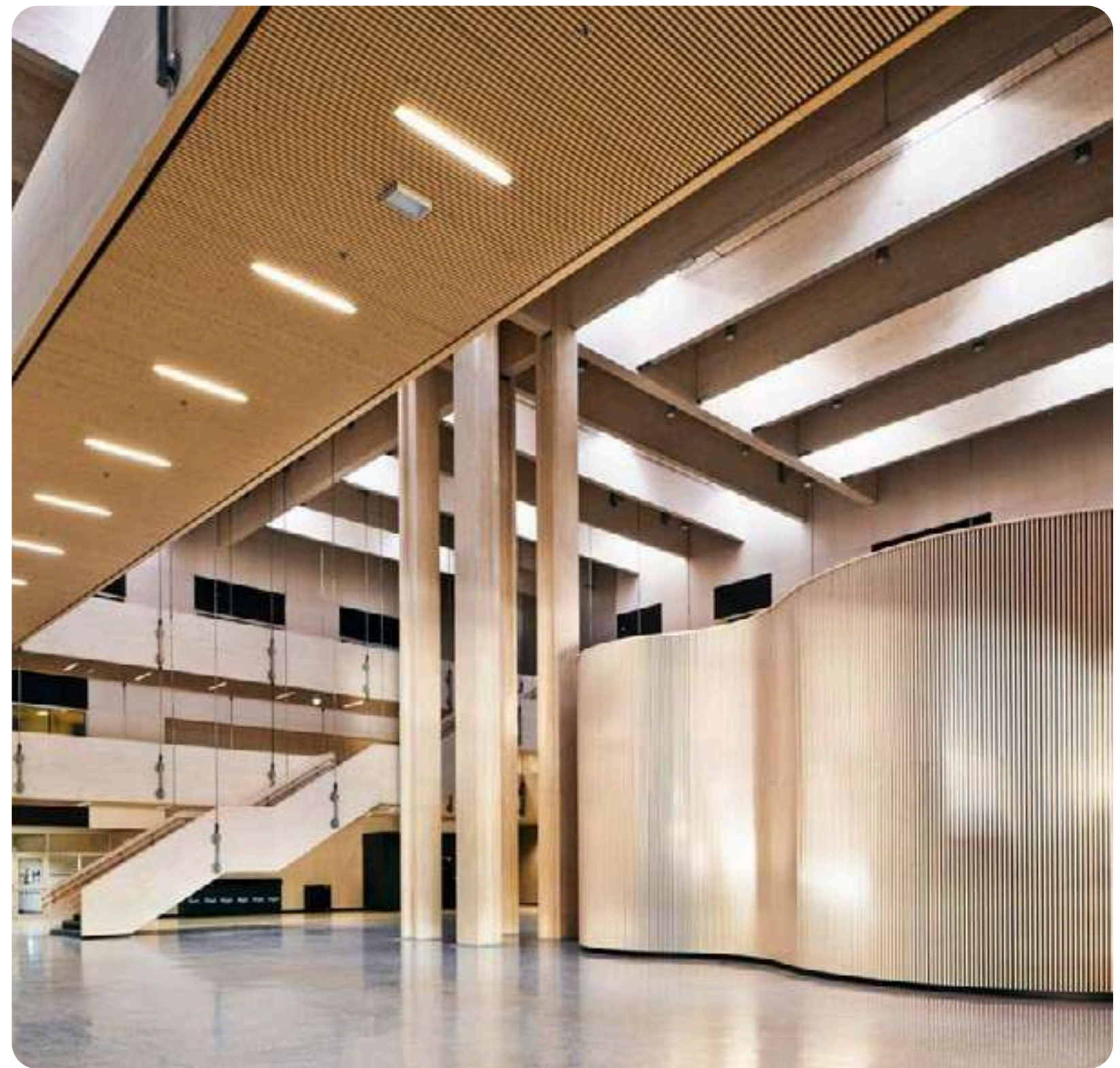


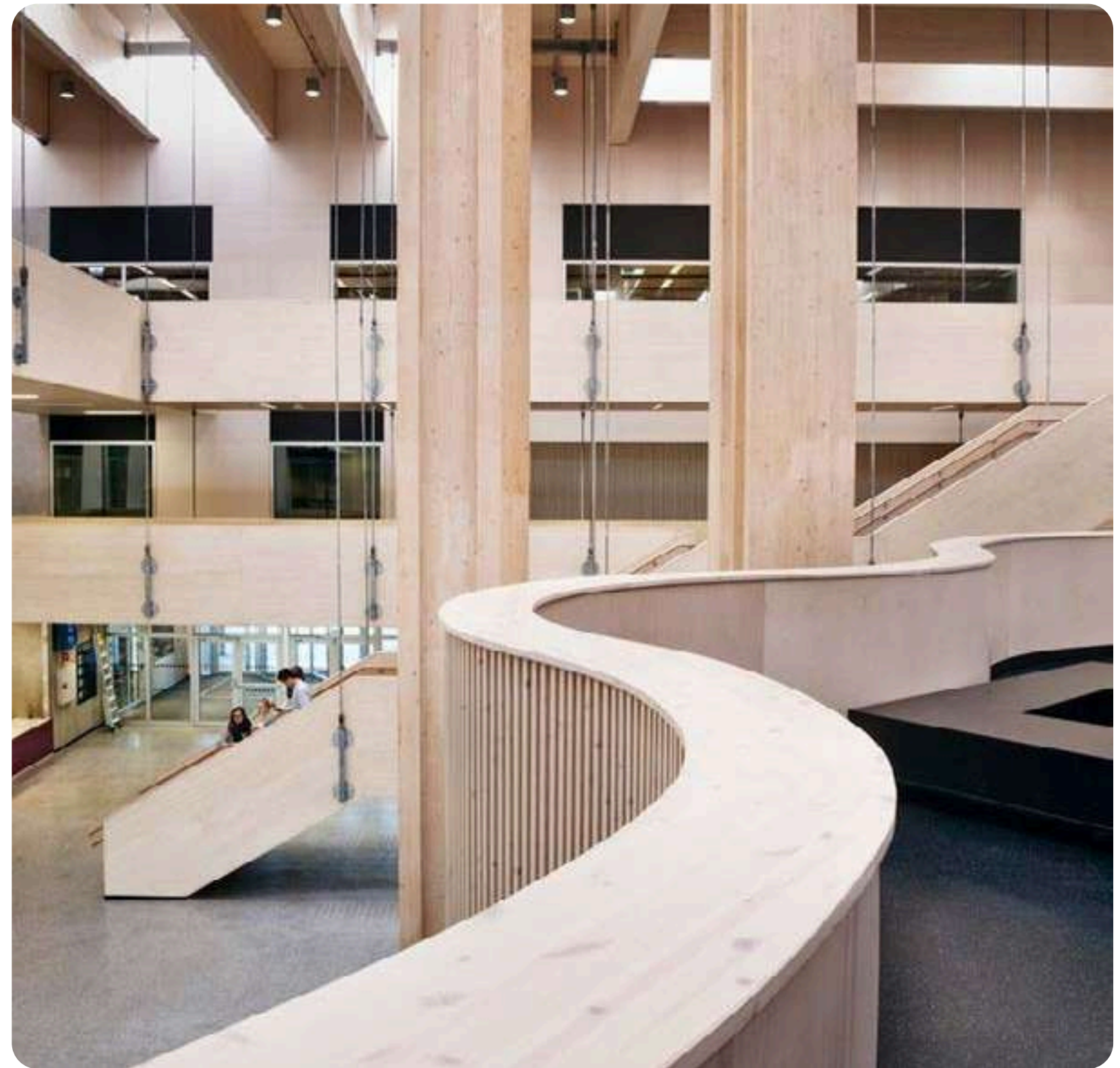


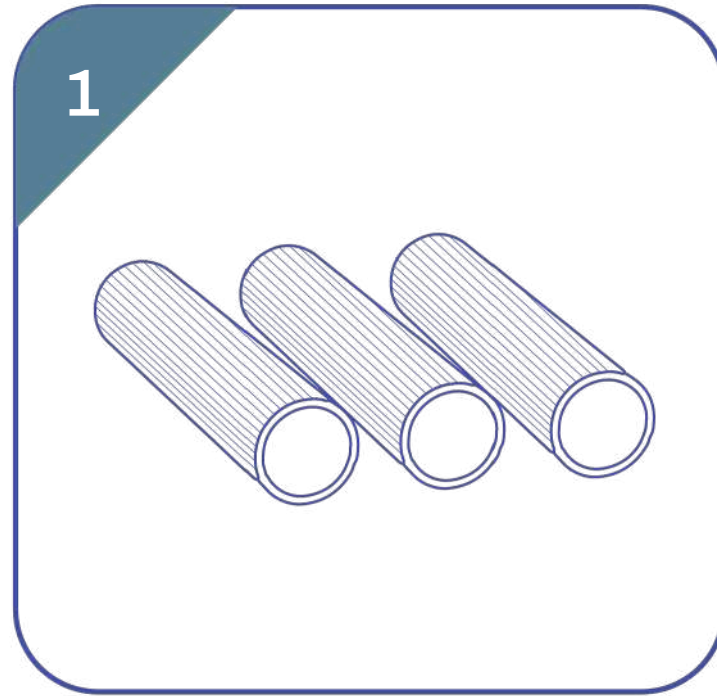








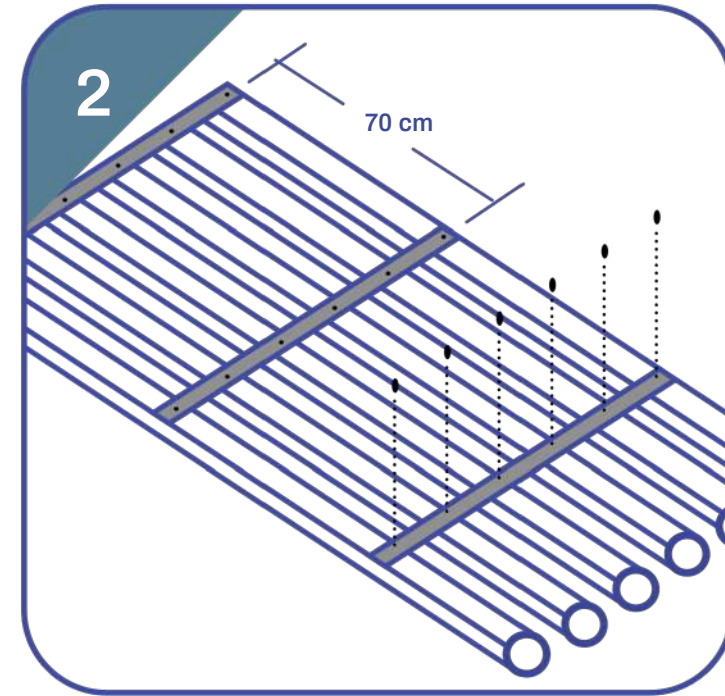




AJUSTE DE MODULACIÓN

ALINEAR LOS PERFILES SEGÚN EL FRENTE Y EL ESPACIADO PROYECTADOS.

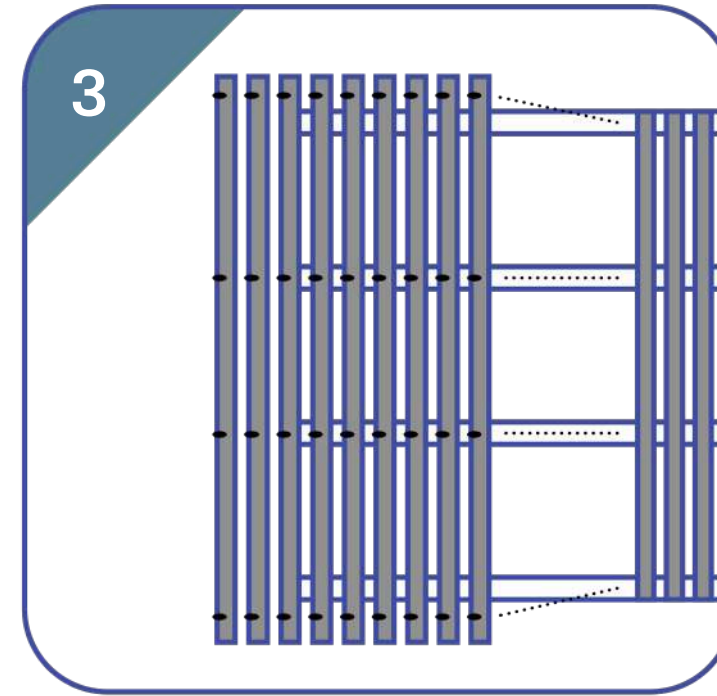
EL MATERIAL PUEDE ADAPTARSE A CUALQUIER MODULACIÓN.



FIJACIÓN MEDIANTE BARRA PLANA METÁLICA

ATORNILLAR LOS LISTONES POR LA PARTE TRASERA A UNA BARRA PLANA DE ALUMINIO CON TORNILLOS AUTORROSCANTES

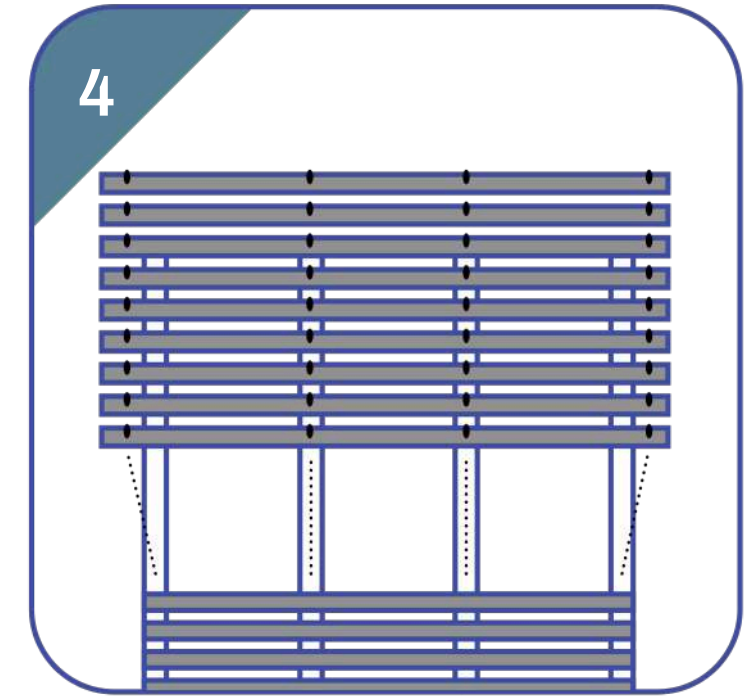
EL SISTEMA ARKWOOD ER REQUIERE UNA ESTRUCTURA AUXILIAR METÁLICA DE 70 CM PARA INSTALACIÓN VERTICAL O DE 50 CM PARA INSTALACIÓN HORIZONTAL.



FIJACIÓN DE LA BARRA PLANA EN LA CARPINTERÍA / MAMPOSTERÍA

FIJAR LA BARRA PLANA CON TORNILLOS AUTORROSCANTES EN LA ESTRUCTURA METÁLICA. LOS TORNILLOS DEBEN COLOCARSE EN LOS ESPACIOS ENTRE LOS LISTONES.

PARA LA FIJACIÓN DE LA BARRA PLANA EN MAMPOSTERÍA, SE RECOMIENDA NIVELAR LA SUPERFICIE.



FIJACIÓN DE TAPAS

EL MISMO PROCEDIMIENTO DEBE REALIZARSE PARA LA INSTALACIÓN HORIZONTAL, PERO ES NECESARIO CONSIDERAR UN ESPACIADO DE 50 CM ENTRE LAS ESTRUCTURAS.

FIJAR LAS TAPAS DEL ARKWOOD PARA EL CIERRE DE LOS LISTONES – OPCIONAL

LAS TAPAS DEBEN COTIZARSE POR SEPARADO.

ARKWOOD ER
FIJACIÓN

La instalación y la estructura auxiliar no están incluidas.

ARKWOOD ER

RECOMENDACIONES DE USO Y MANTENIMIENTO

No golpees el material durante la descarga y sujétalo bien durante el transporte. Guarda el producto sobre tarimas o bases firmes, uniformes y rígidas. No apiles más de 40 unidades en posición vertical y evita colocar objetos pesados sobre el material almacenado. Protégelo de los elementos usando materiales opacos, como polietileno negro, cartón o similares, asegurando siempre un flujo de aire continuo.

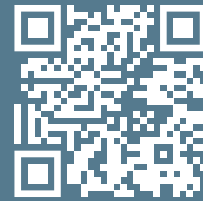
Si ocurre alguna contaminación, limpia inmediatamente retirando cualquier sustancia derramada. No uses productos abrasivos ni frotés el material. Humedéclo con agua tibia y sécalo con un paño suave. El material puede limpiarse con agua a presión, con una recomendación de presión máxima de 1100 PSI.

Siempre toma las medidas de seguridad necesarias para evitar daños al producto.

AMANTES DE LA BUENA ARQUITECTURA

arkos

 arkos.paraguay



arkosparaguay@gmail.com