

arkos

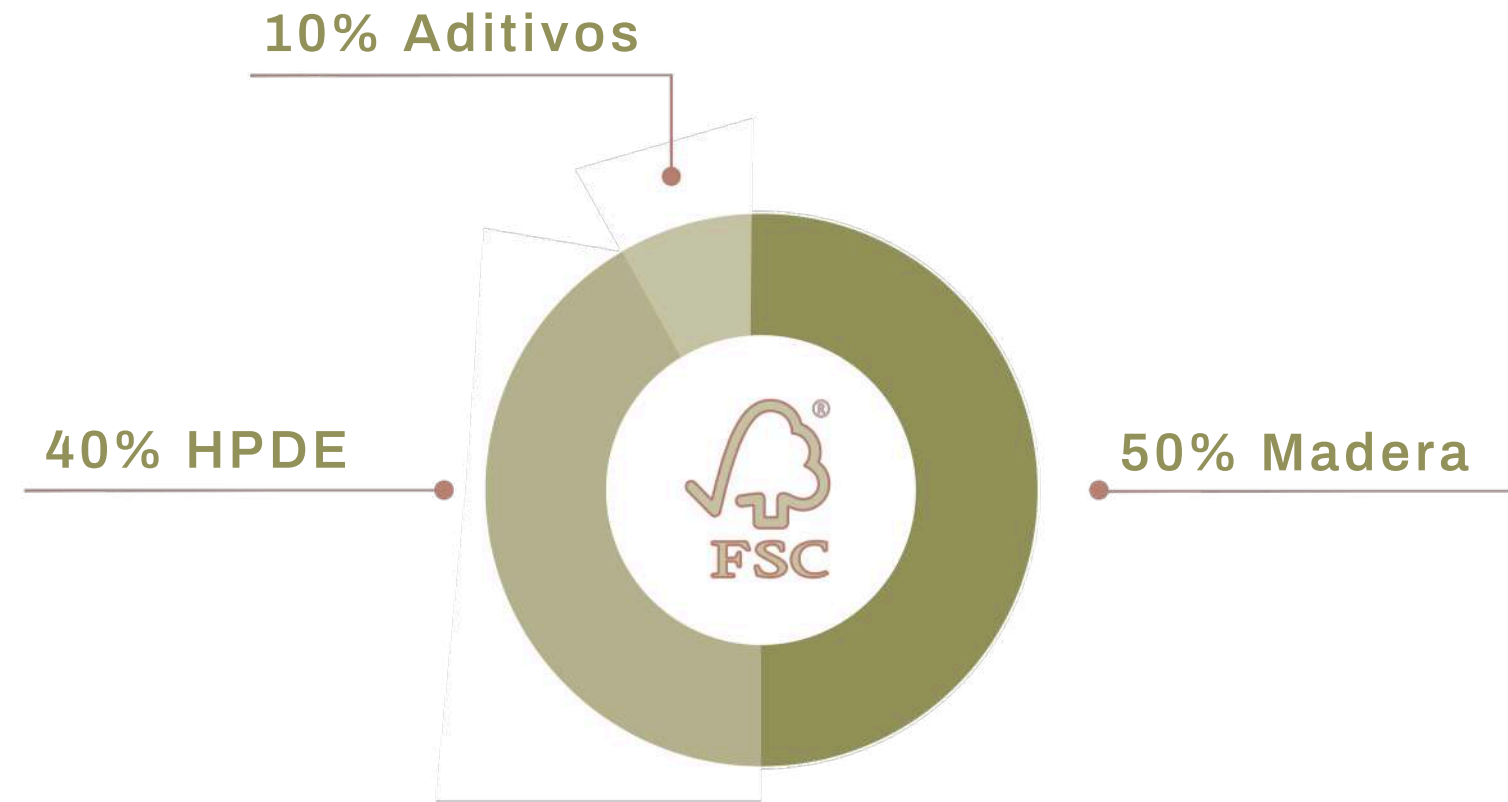
# ARKOWOOD FP

---

PANELES RIPADOS DE MADERA  
ECOLÓGICA PARA INTERIORES



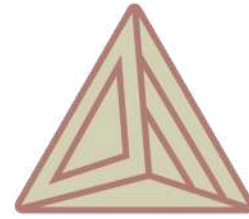
## Características



Revestimiento para plafones tipo ripado compuesto de madera ecológica, HDPE y aditivos, certificado con sello FSC de responsabilidad ambiental, diseñado para uso en interiores.



## Características



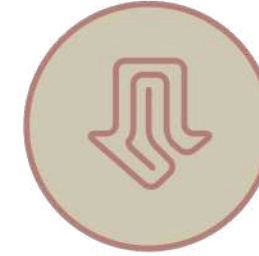
50% MADERA  
40% PVC DE ALTA  
DENSIDAD  
10% ADITIVOS



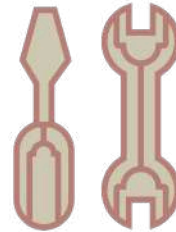
APLICABLE EN  
CUALQUIER  
CLIMA Y REGIÓN



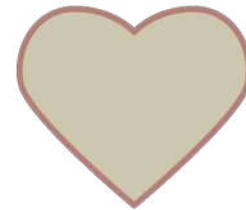
RESPONSABLE  
CON EL MEDIO  
AMBIENTE



FÁCIL  
INSTALACIÓN



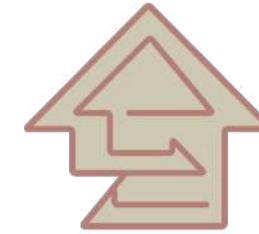
NO NECESITA  
MANTENIMIENTO



VIDA ÚTIL DE  
MÁS DE 20  
AÑOS



GARANTÍA  
DE 10 AÑOS



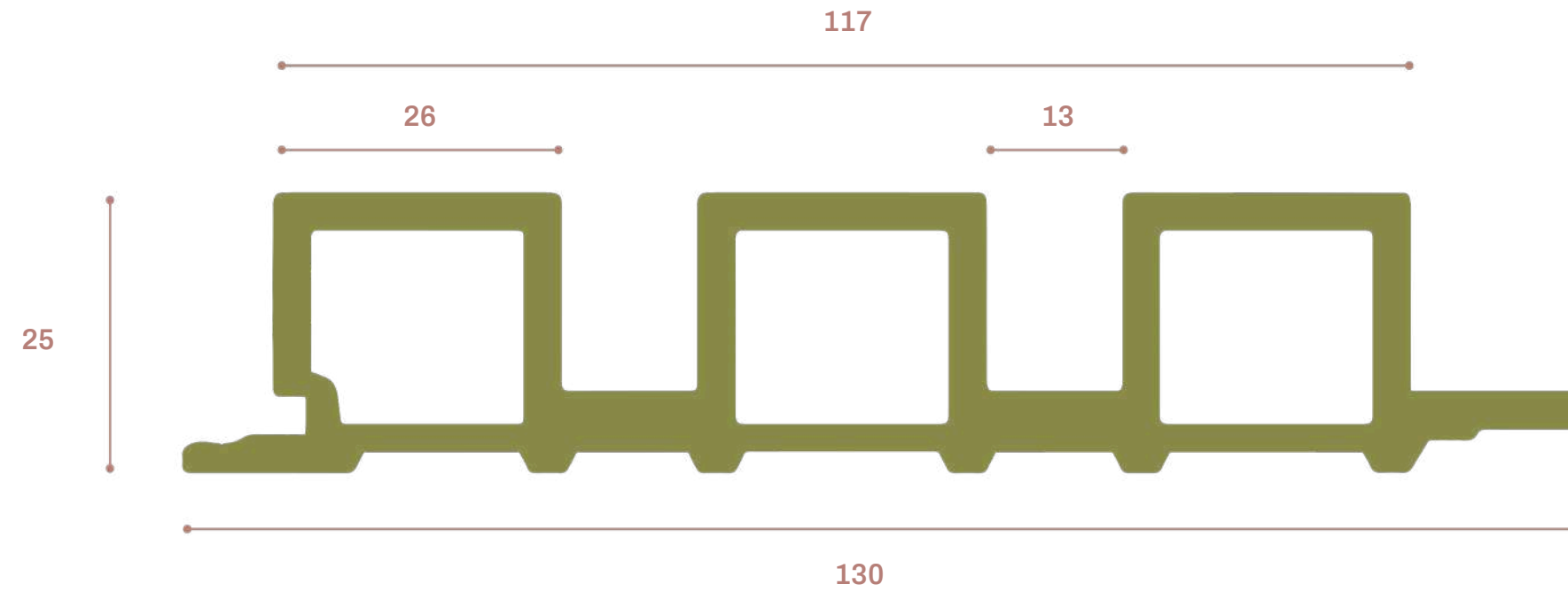
MATERIAL  
LIGERO

## Sección disponible

### Dimensiones

Largo: de 2.90 m a 4.00 m (fabricación a pedido).

Peso: 0.88kg por metro lineal (kg/ML).

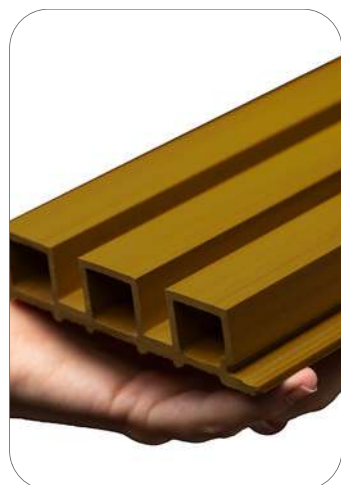


Apartir de 79,600 G / M<sup>2</sup>

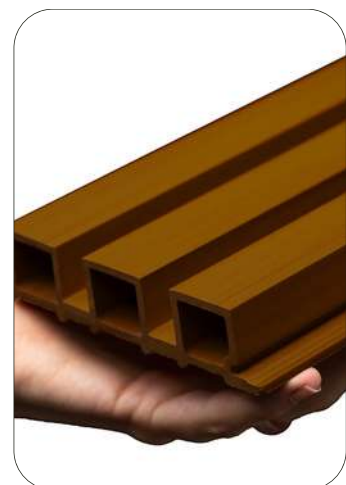
ARKOWOOD FP  
PALETA DE COLORES



maple



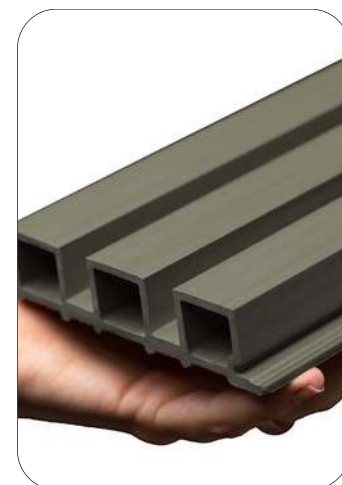
red cedar



max teka



amazon golden



antique



ancona walnut



black sandalwood

La elección de color no altera el precio. Para revisar la paleta completa, favor de ponerse en contacto con nuestro equipo y recibirá la tabla de colores disponibles.

ARKOS

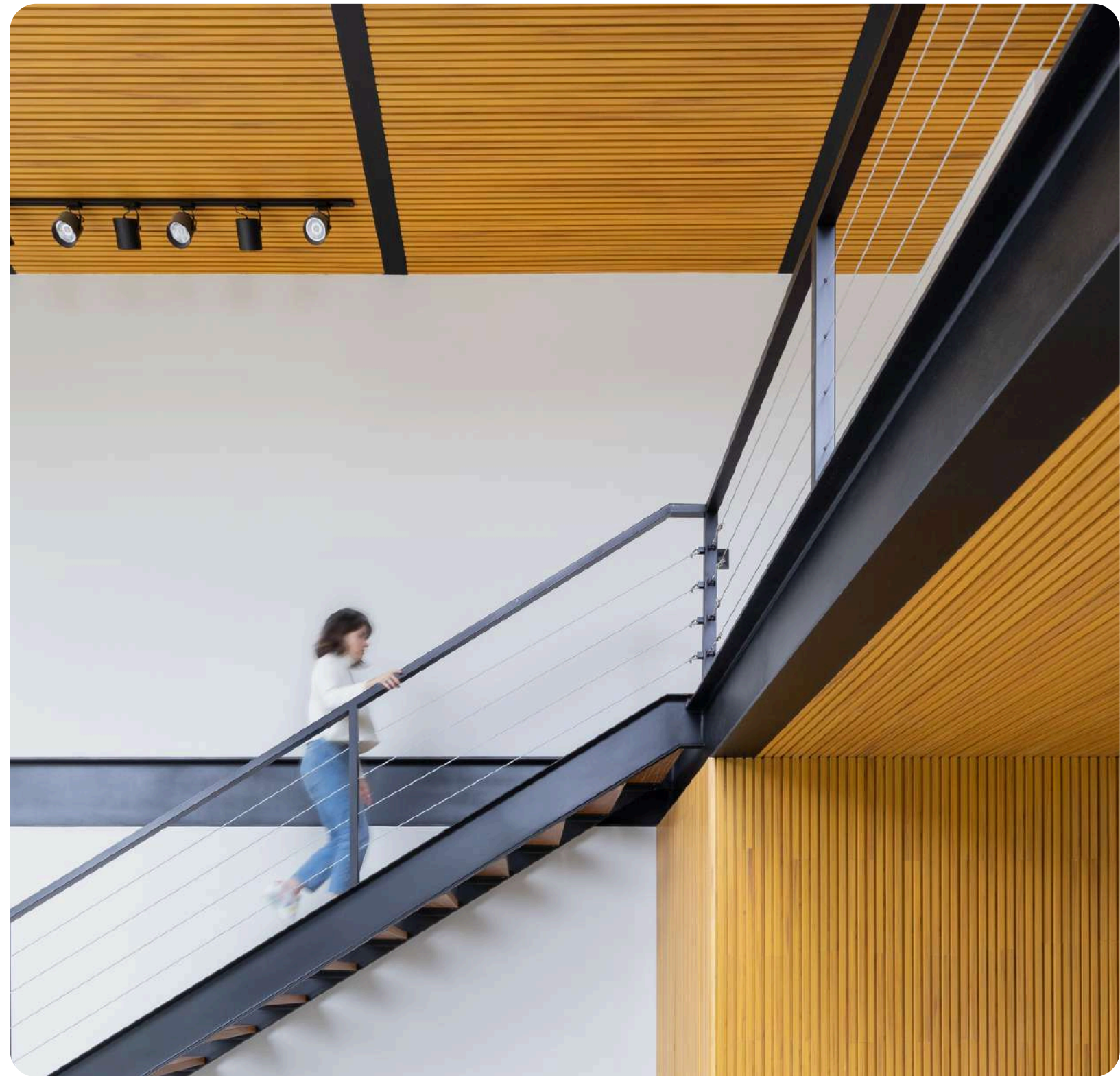
ARKWOOD FP

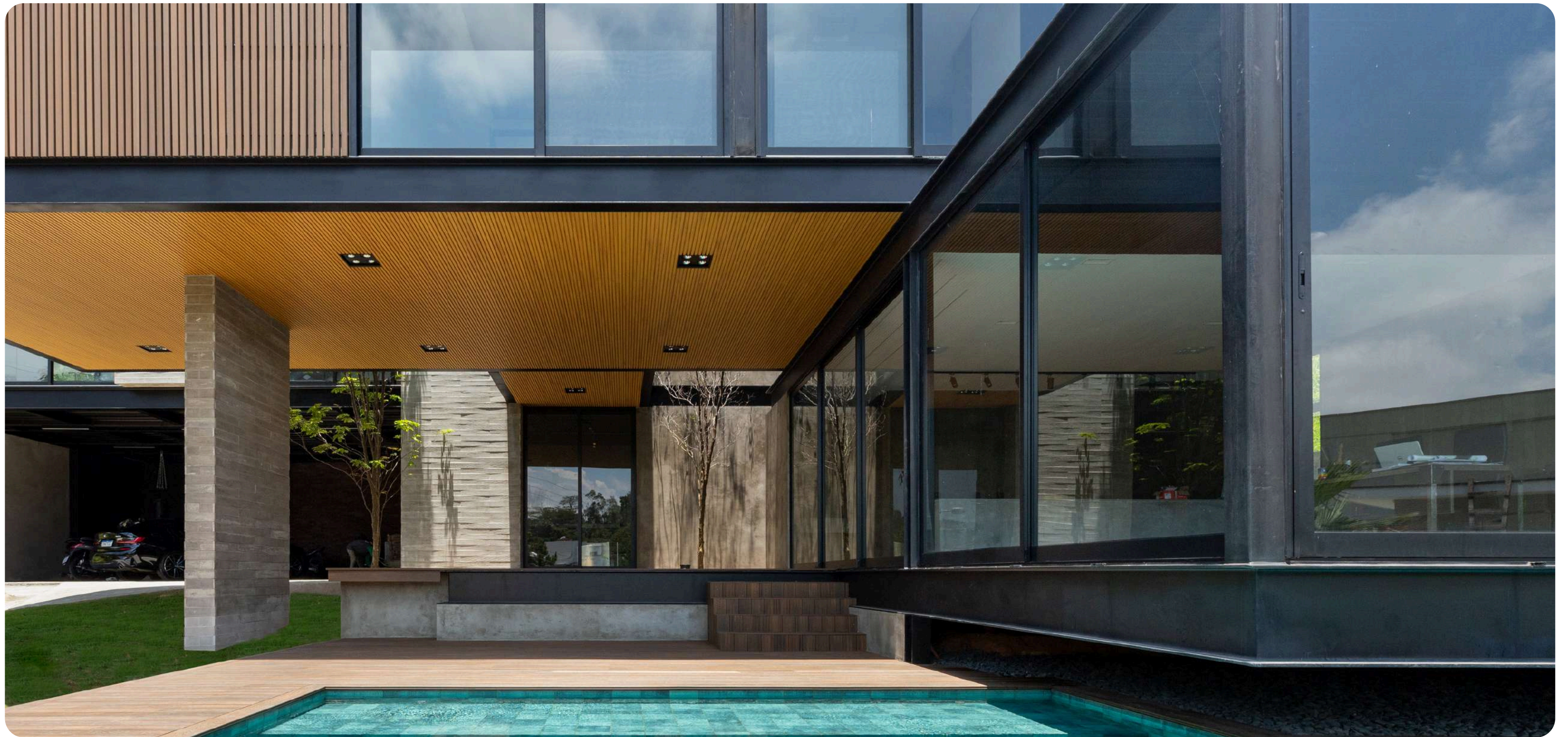
---

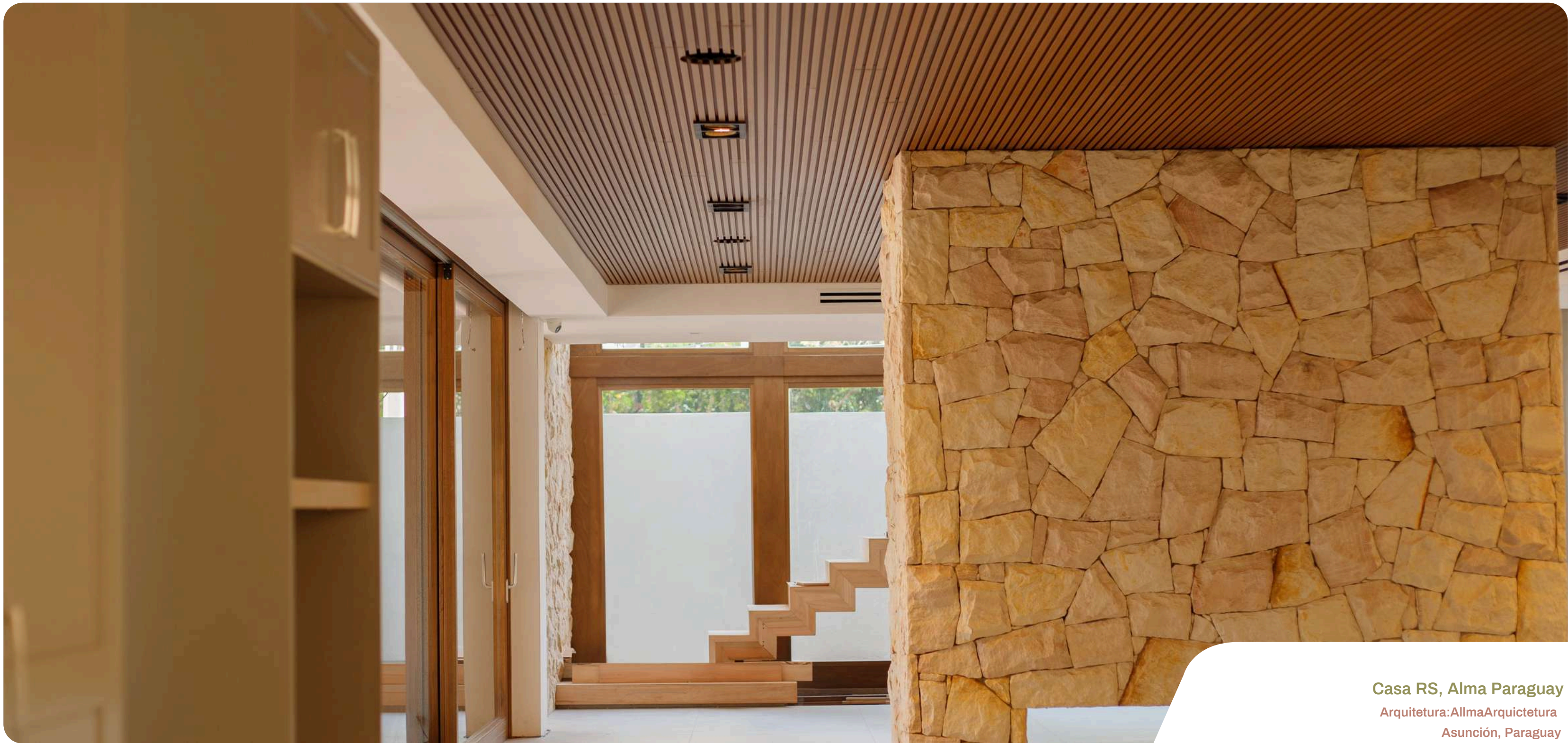
**PROYECTOS RESIDENCIALES**



**Casa Arujá**  
Arquitetura: ArqExact Arquitetura e Interiores  
Arujá, SP, Brasil







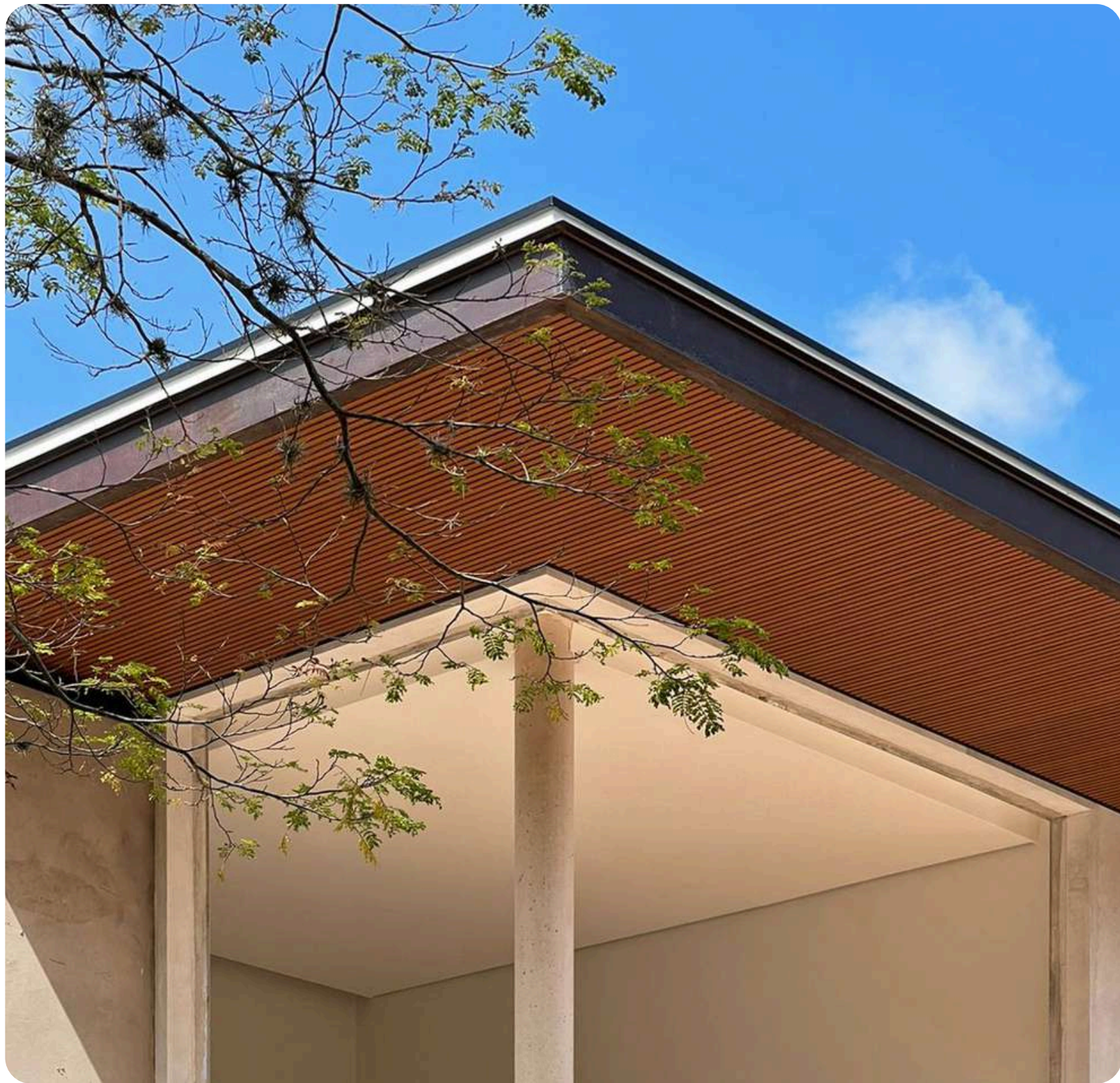
**Casa RS, Alma Paraguay**  
Arquitectura:AlmaArquitectura  
Asunción, Paraguay





**Casa Recife**  
Arquitetura: Yara Paiva  
Recife, PE, Brasil





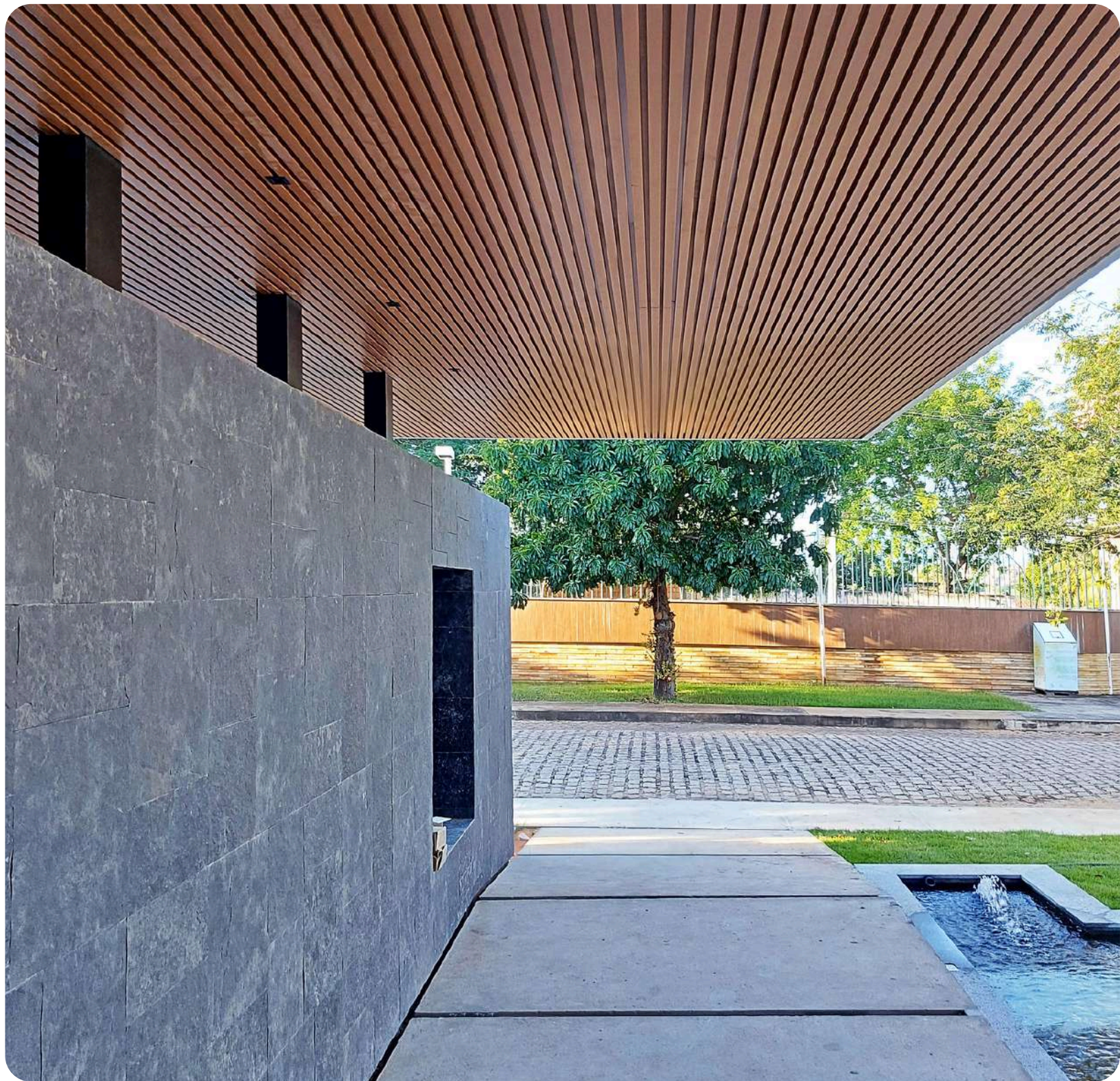
**Casa RF**  
Arquitetura: MartiniArquitetura  
Vinhedo, SP, Brasil





Casa AG

Arquitetura: FB + MP Arquitetos Associados  
Barbalha, CE, Brasil



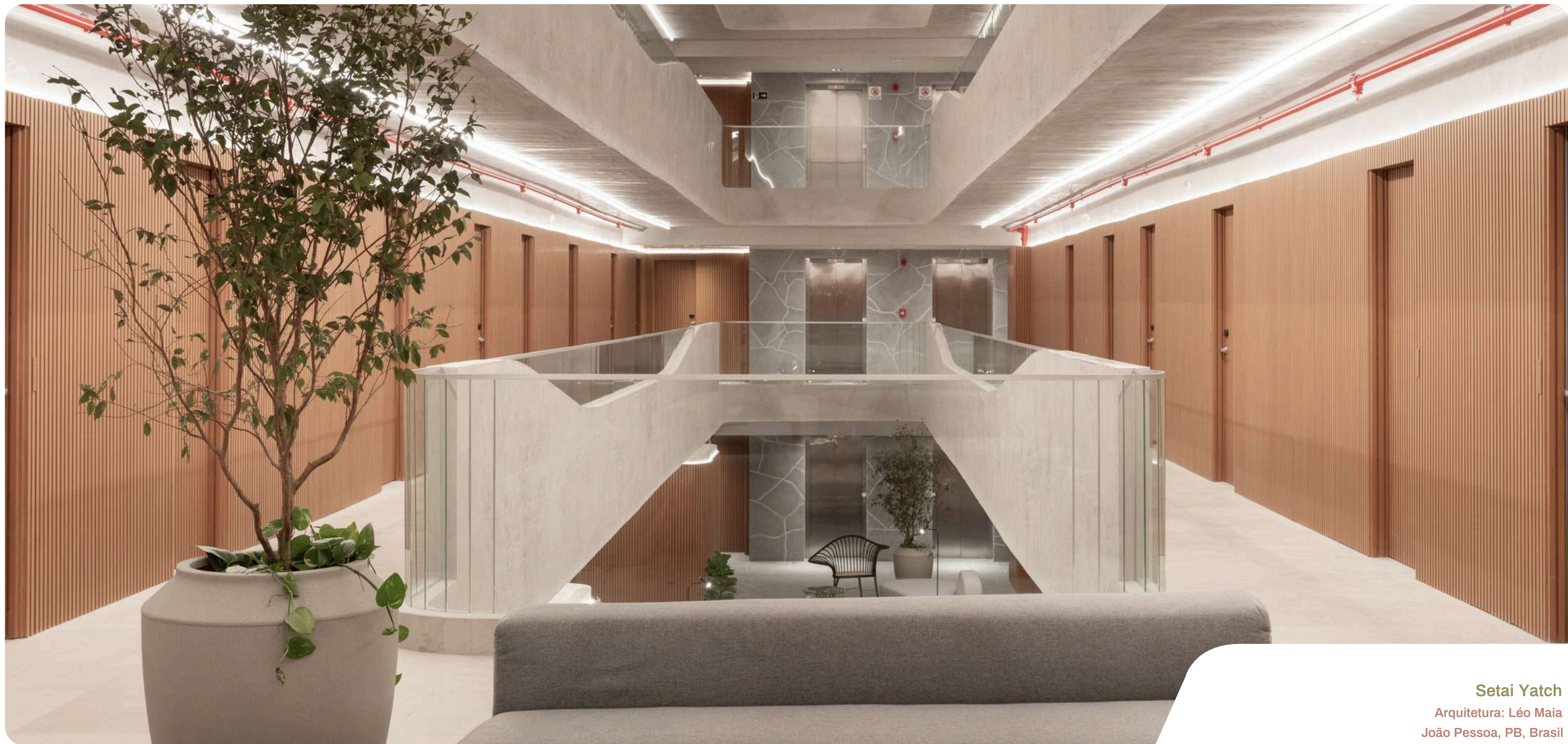


**Casa Pance**  
Arquitectura: Javier Perez  
Cali, Valle del Cauca, Colombia

ARKWOOD FP

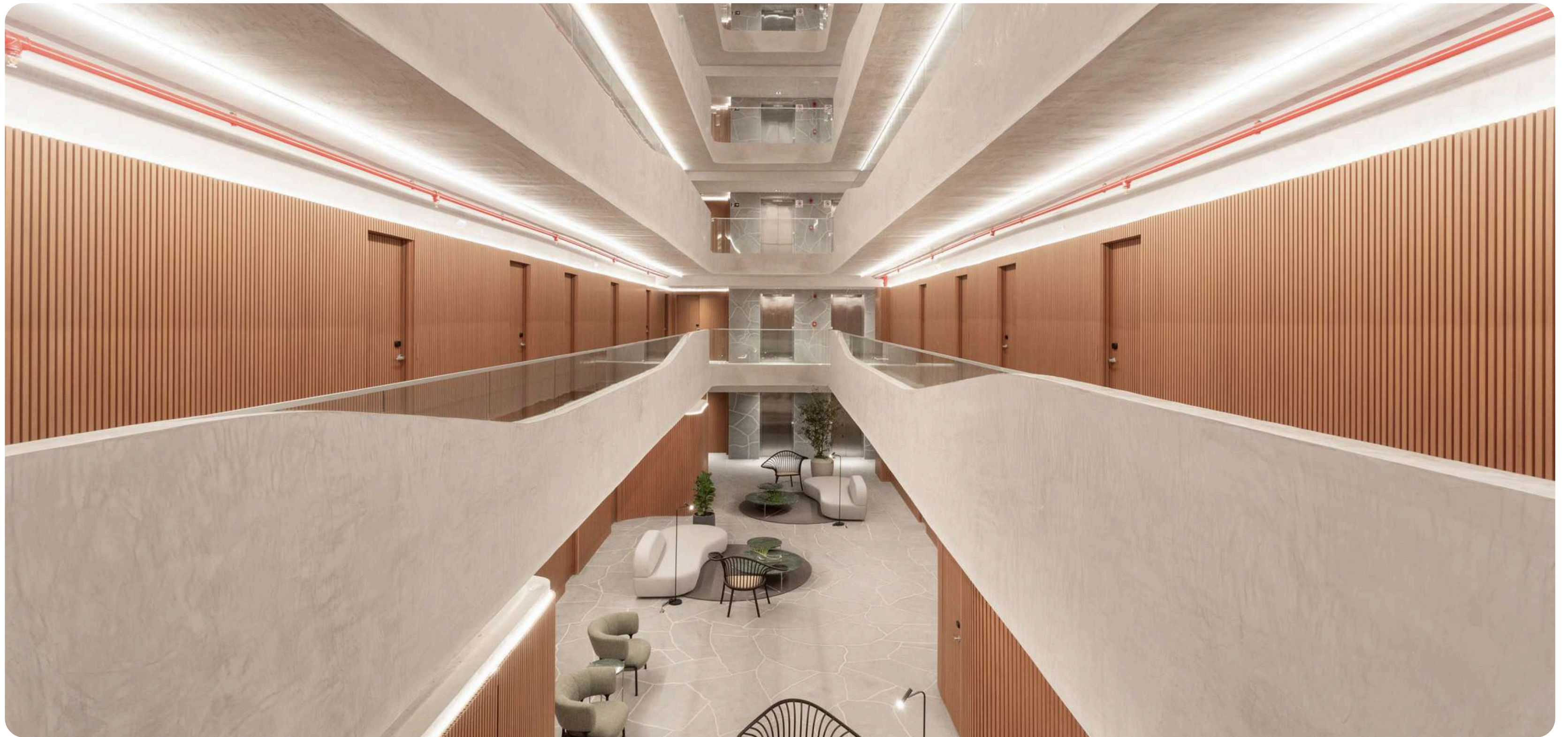
---

**PROYECTOS COMERCIALES**

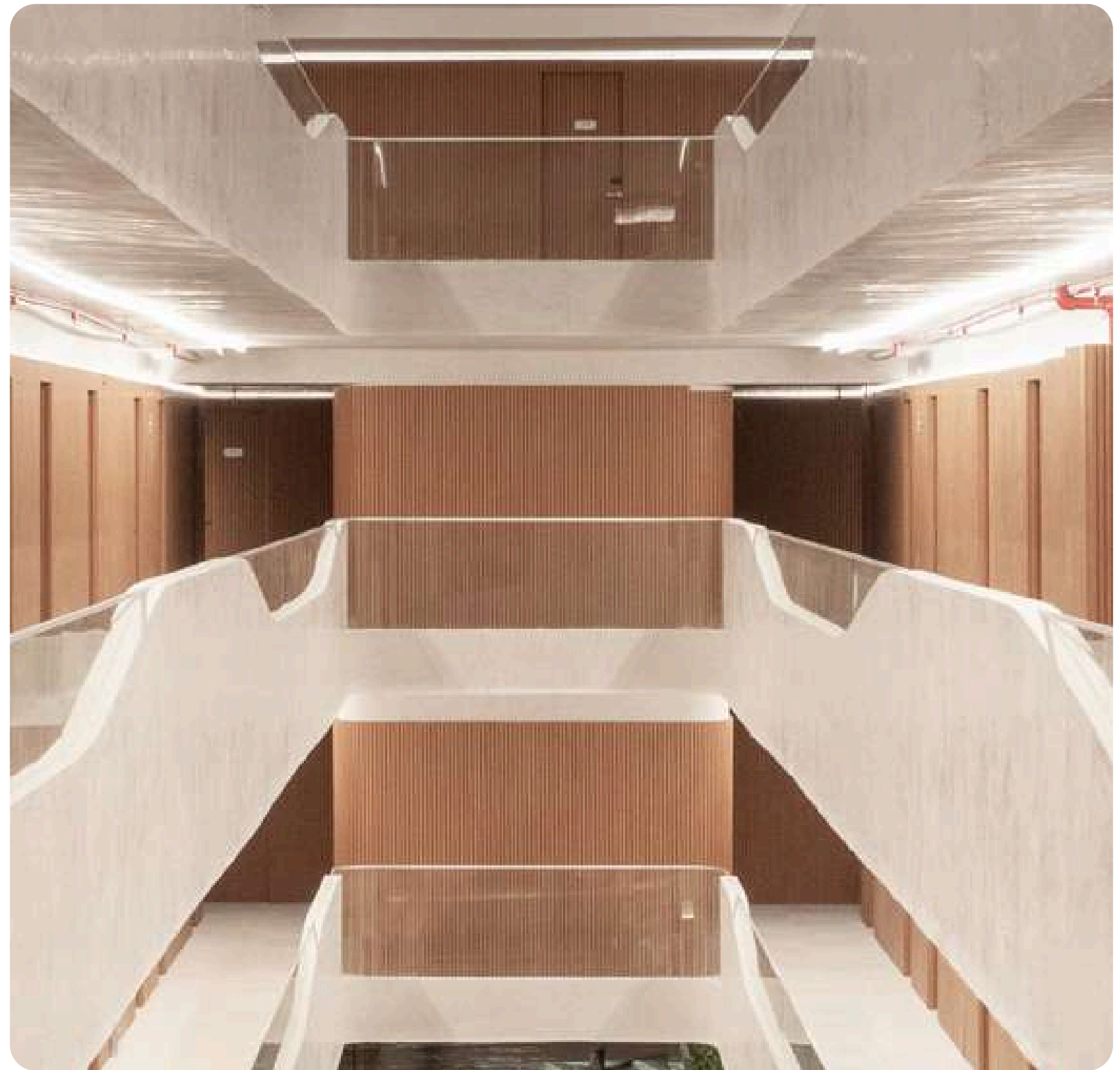


**Setai Yatch**

Arquitetura: Léo Maia  
João Pessoa, PB, Brasil









**Escritório Un1que**  
Arquitetura: IcóArquitetura  
São Paulo, SP, Brasil







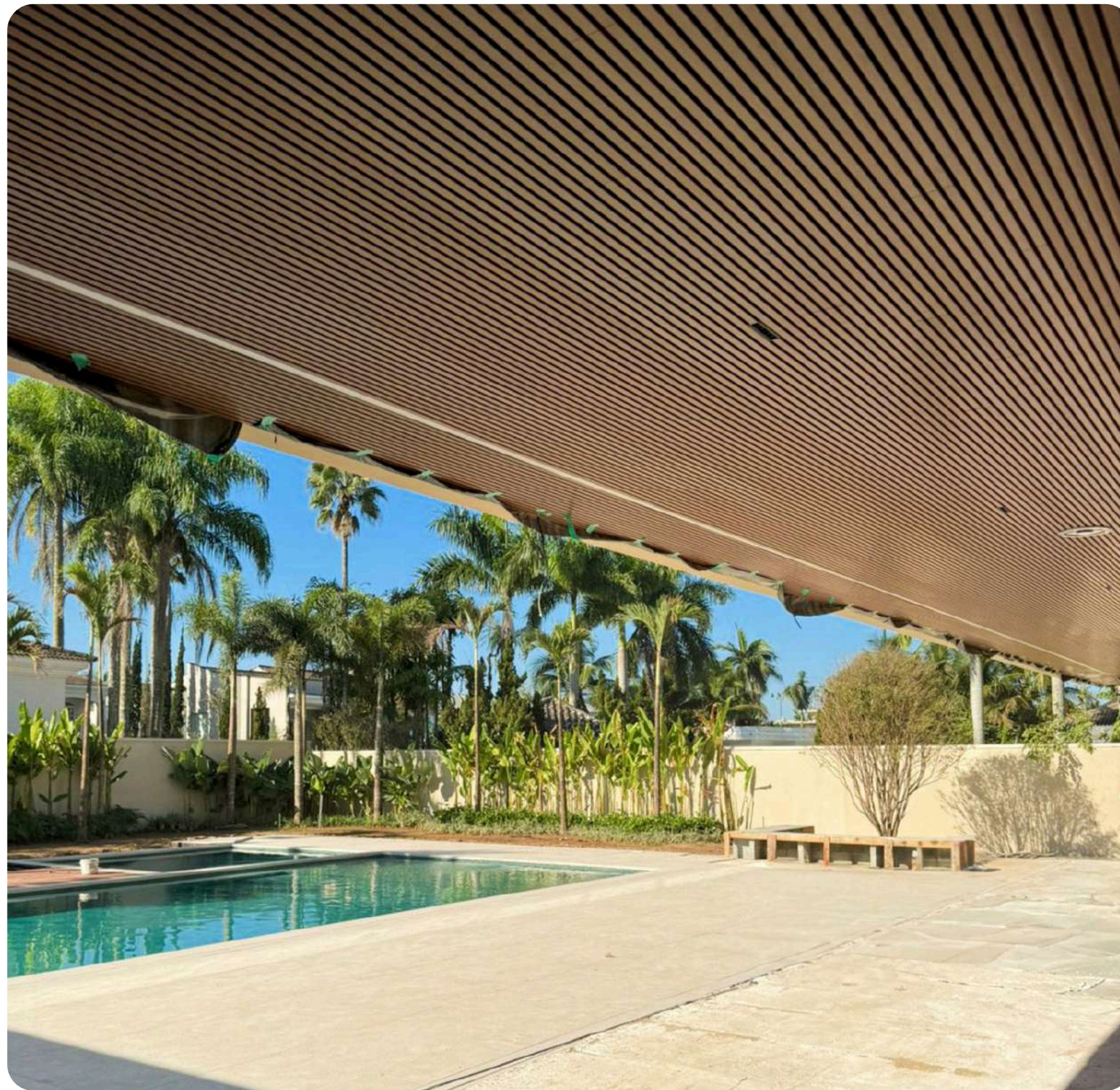


**Edifício Jardim Europa**  
Arquitetura: Rodolfo Fontana  
Curitiba, PR, Brasil





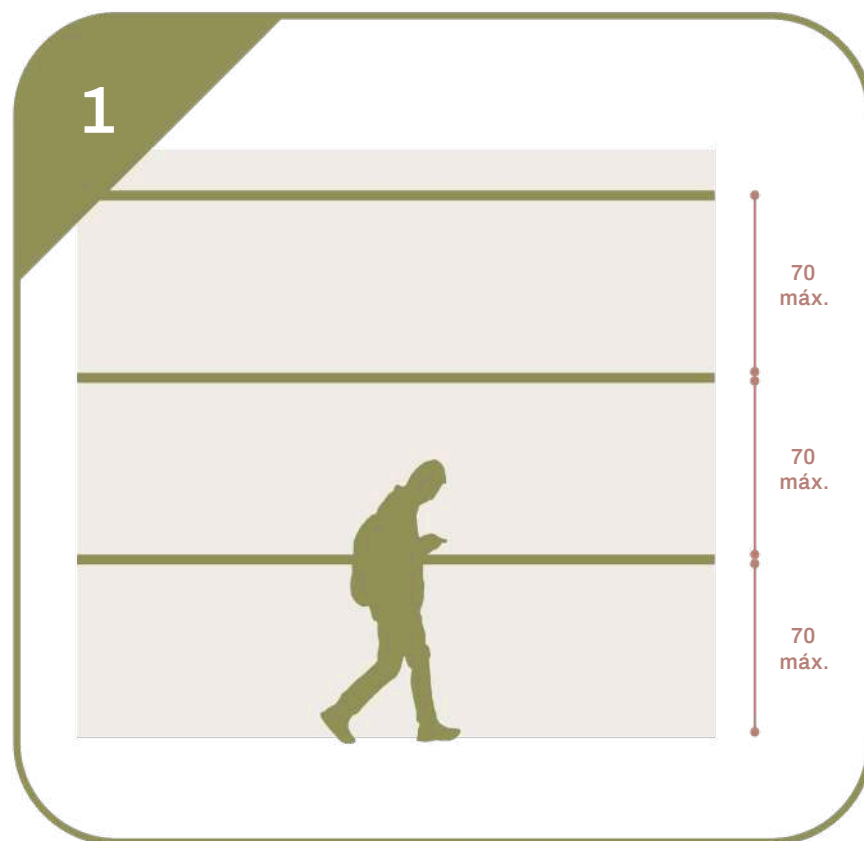
**Escritório Grupo OAD**  
Arquitetura: Di Leone Arquitetura  
Florianópolis, SC, Brasil



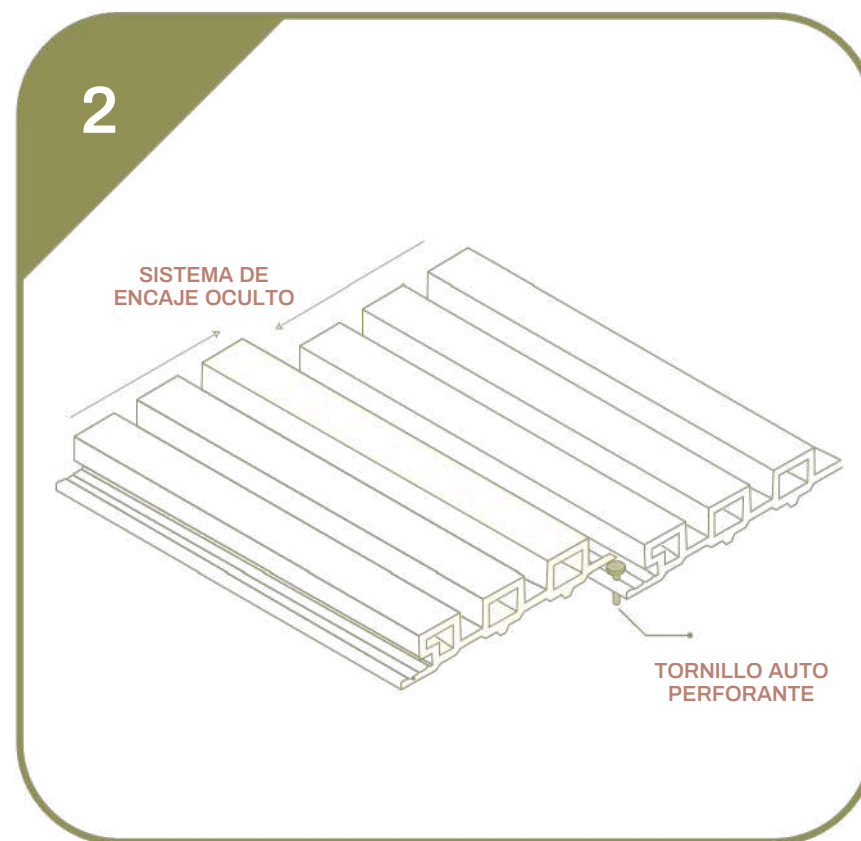
**Casa Acapulco**  
Arquitetura: Di Leone Arquitetura  
Florianópolis, SC, Brasil

# ARKWOOD FP

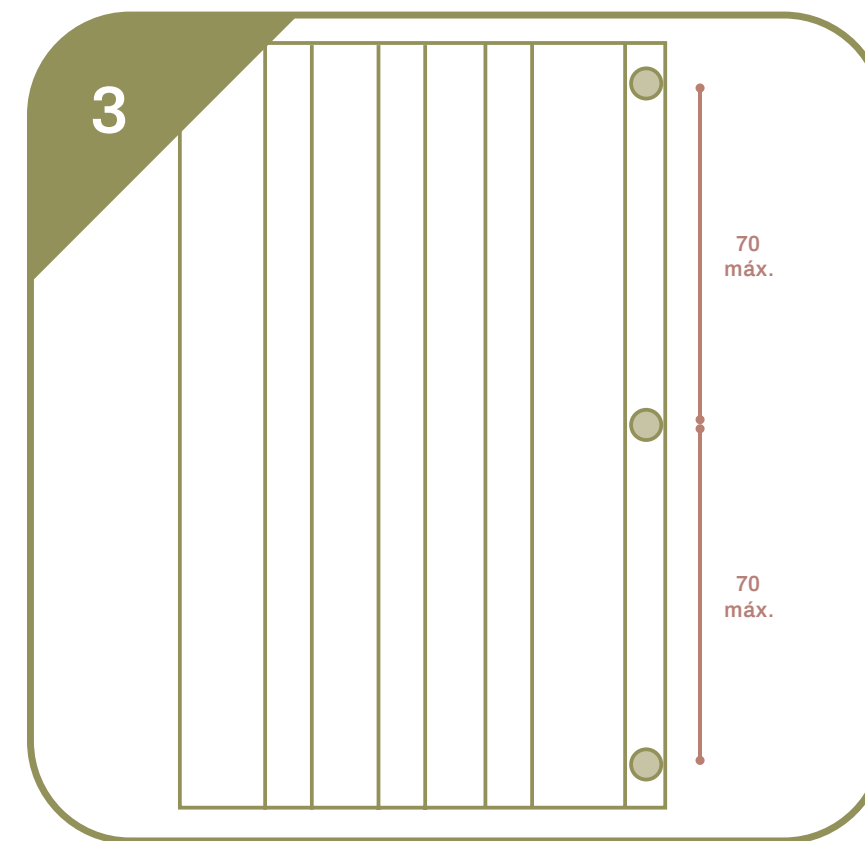
## INSTALACIÓN



1  
APLICACIÓN DEL PRODUCTO CONSIDERANDO UNA DISTANCIA ENTRE APOYOS DE 70 CM Y PERFORACIÓN CONFORME A LAS MEDIDAS Y APLICACIÓN DE LAS TARUGOS SEGÚN LA SUPERFICIE DE INSTALACIÓN.



2  
ATORNILLADO DE LAS CANTONERAS CON TORNILLO AUTO PERFORANTE E INSTALACIÓN DE LOS PERFILES SOBRE LAS MISMAS, ASEGURÁNDOSE DE QUE ESTÉN NIVELADOS.



3  
ATORNILLADO DE CADA LISTÓN EN LOS PERFILES Y ENCAJE DE LOS MISMOS EN SECUENCIA, FORMANDO EL PANEL RIPADO.



VÍDEO DE INSTALACIÓN

**No incluye elementos accesorios ni mano de obra.**

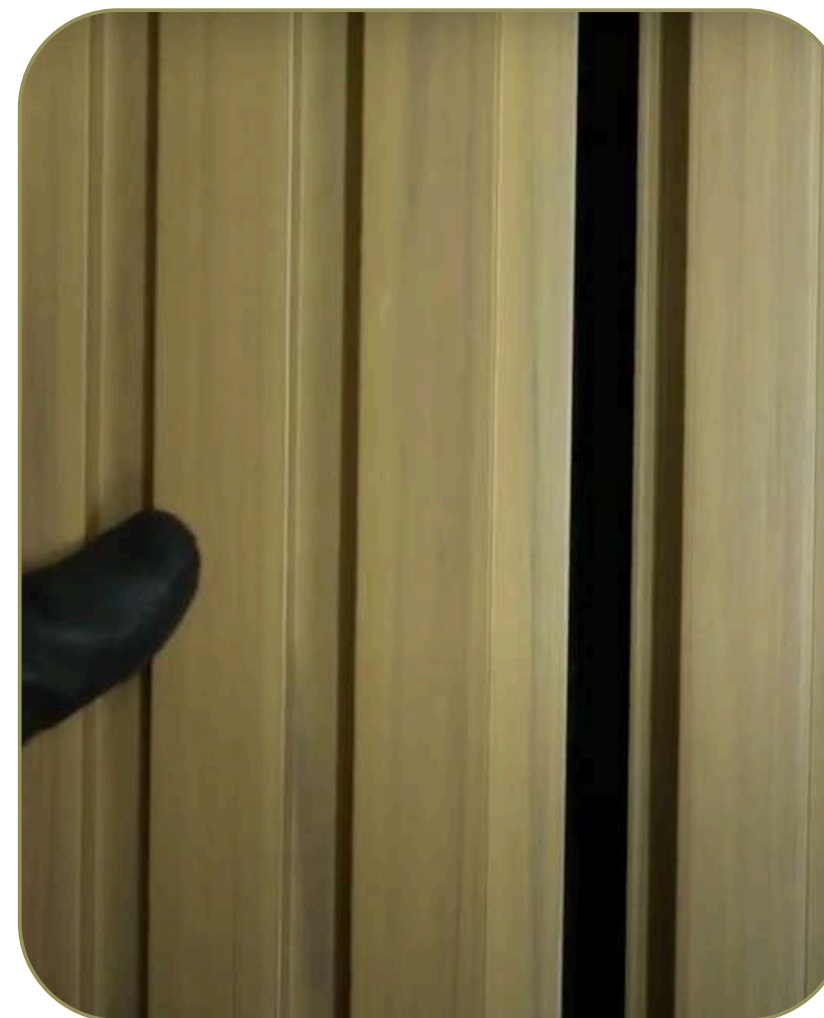
ARKWOOD FP  
PALETA DE COLORES



CÁLCULO DE LA DISTANCIA ENTRE  
SUBESTRUCTURAS PARA PANELES  
RIPADOS



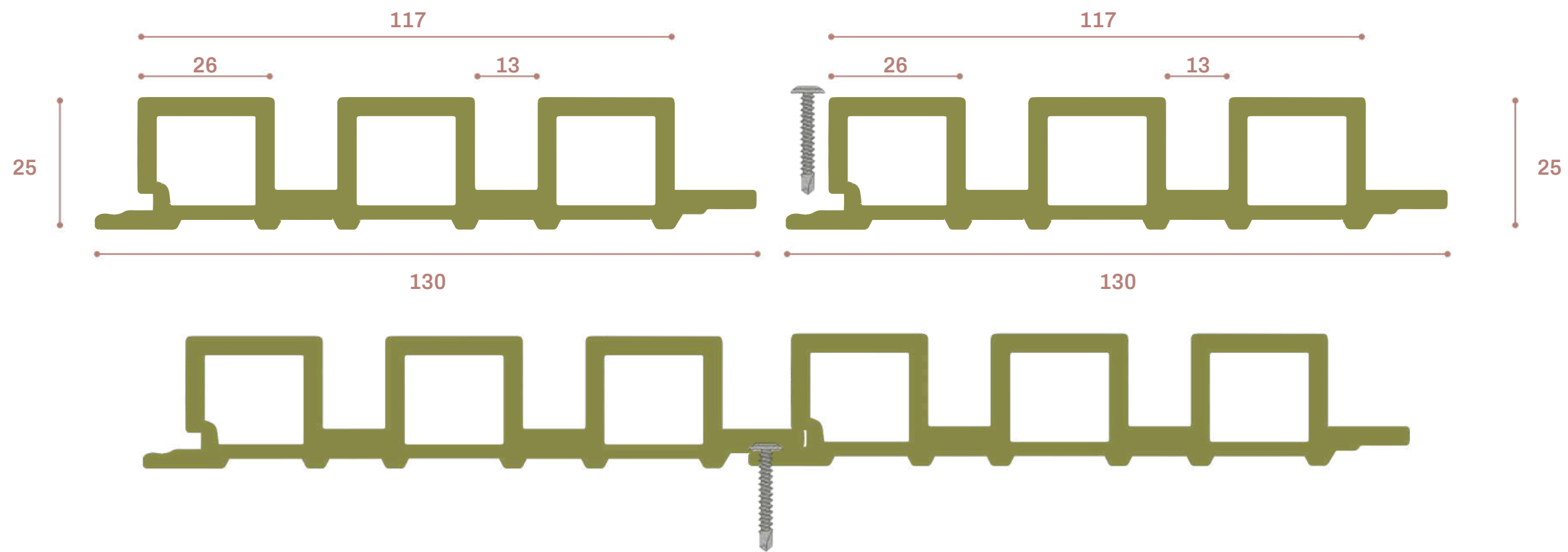
ATORNILLADO DE LAS  
SUBESTRUCTURAS



ENSAMBLAJE DE LOS PERFILES  
EN LAS SUBESTRUCTURAS

# ARKWOOD FP

## CORTE EN DETALLE

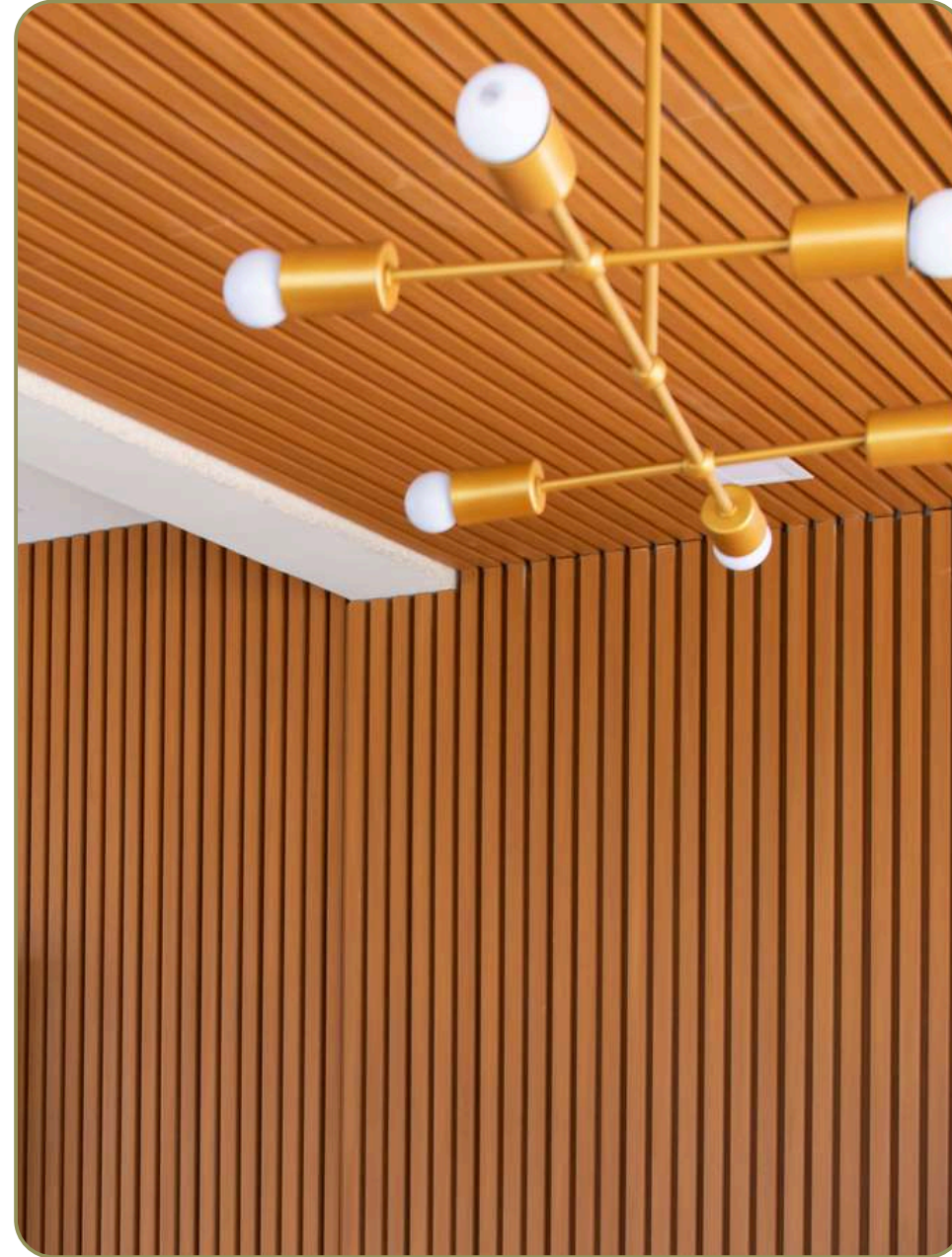
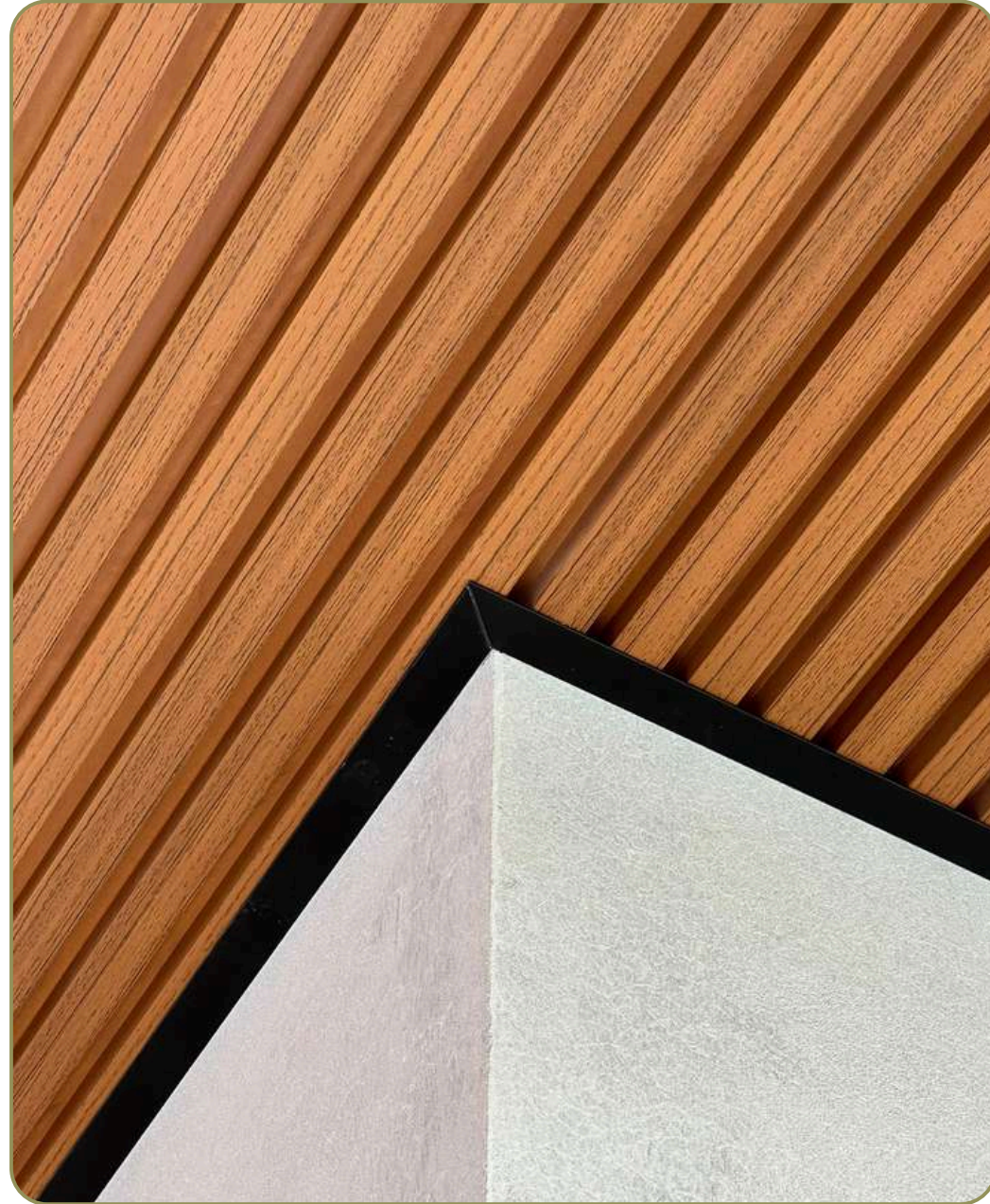


La elección del color no altera el precio final.

ARKOS



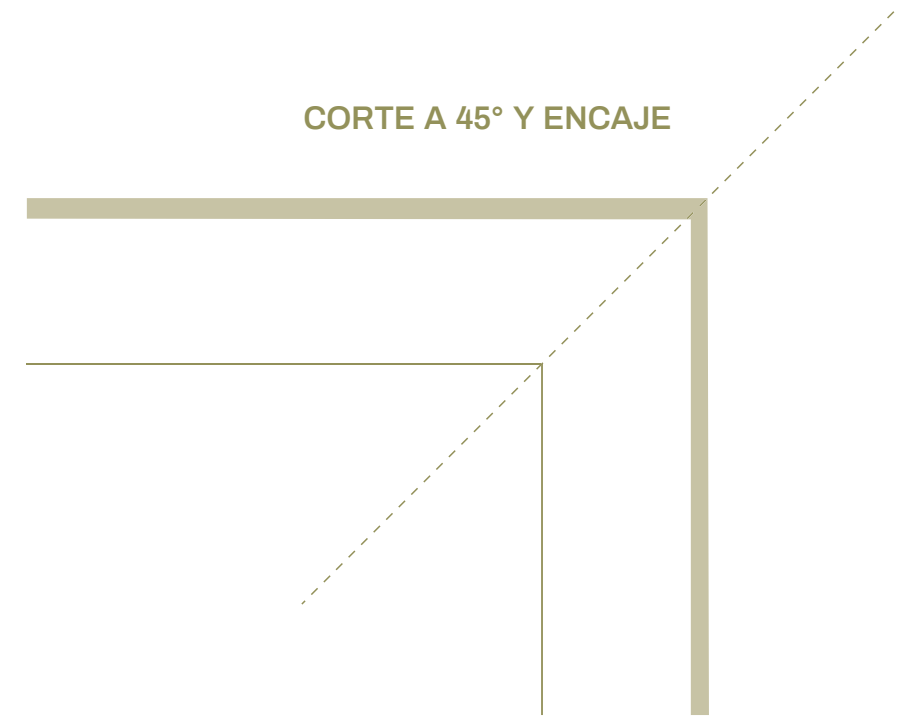
APLICACIÓN DE LAS  
PIEZAS



# ARKOWOOD FP

DETALLES -  
ENCUENTROS

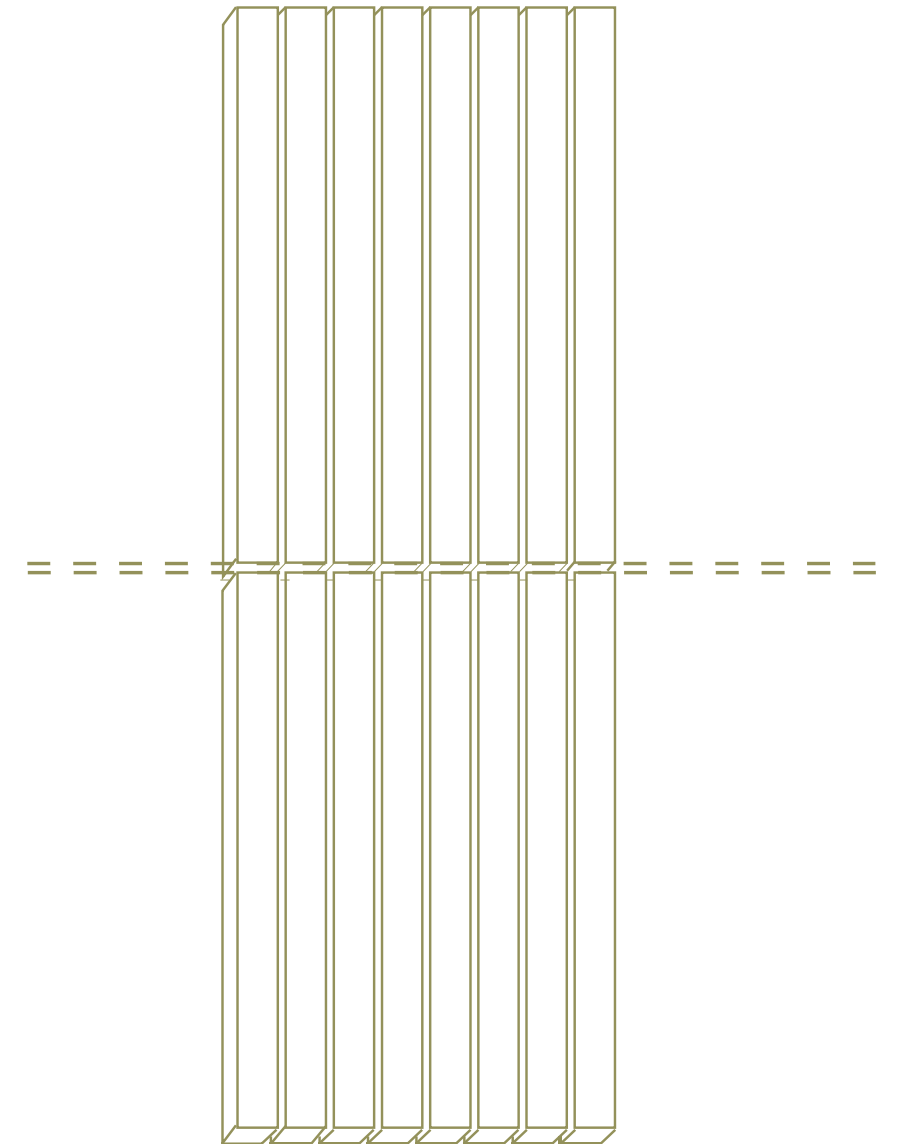
CORTE A 45° Y ENCAJE

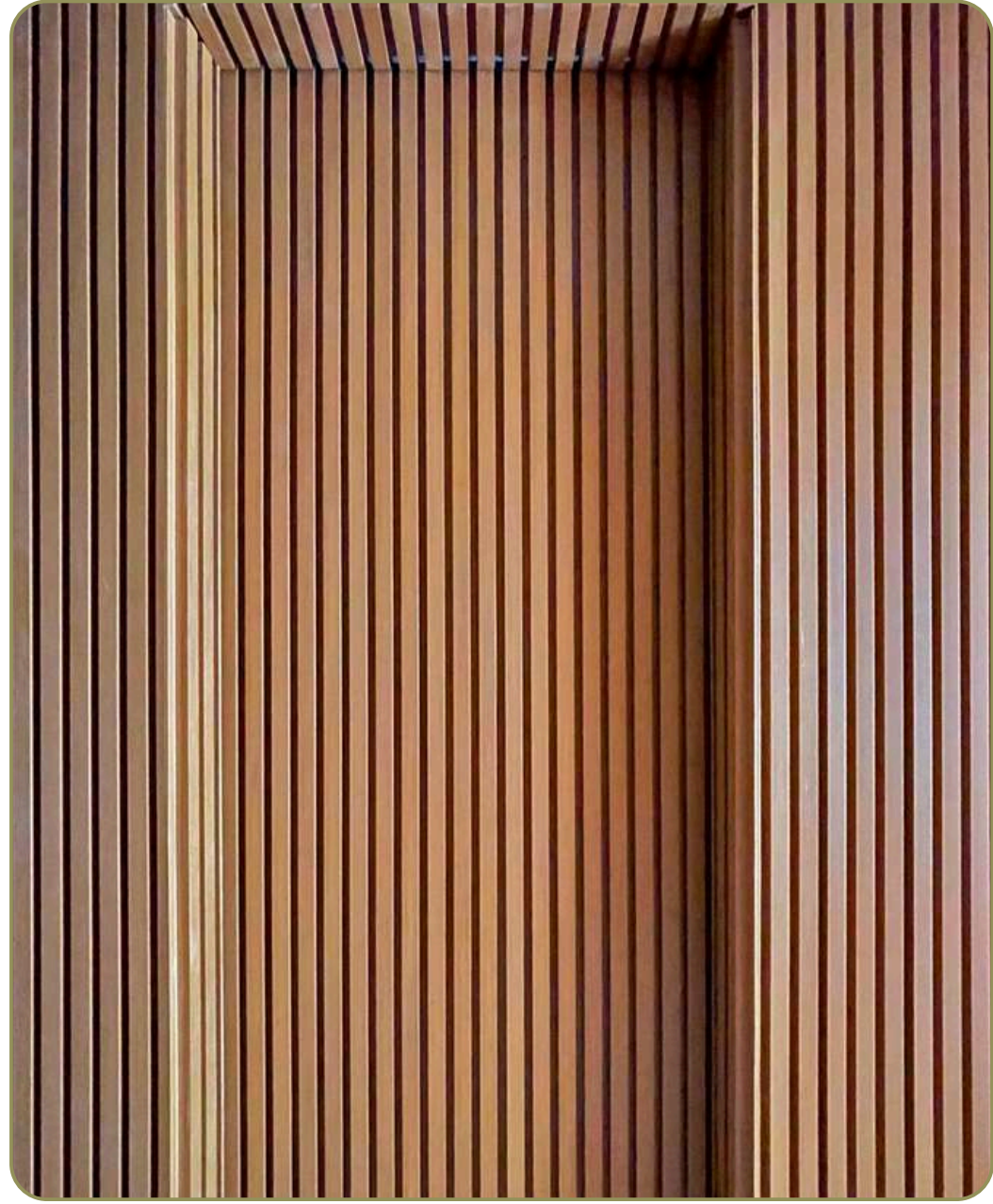




ARKWOOD FP

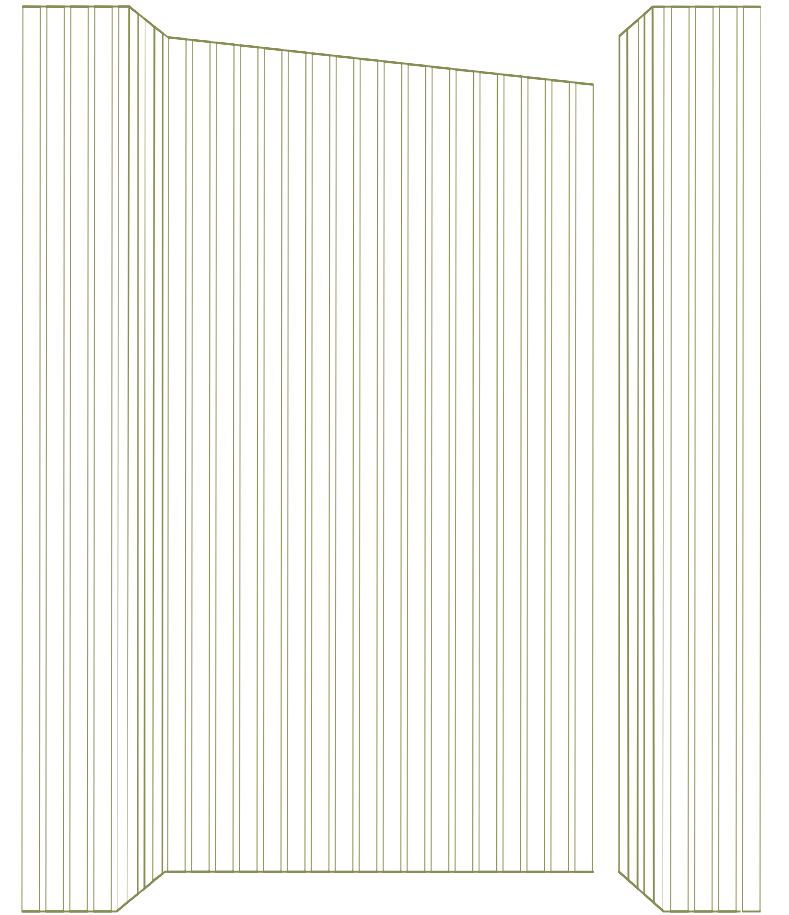
JUNTAS





arkowood FP

REVESTIMIENTO DE  
PUERTAS



ARKWOOD FP

HERRAMIENTAS DE INSTALACIÓN



CORTADORA DE DISCO CIRCULAR



DISCO CIRCULAR PARA MADERA



ATORNILLADOR CON TORNILLO  
AUTORROSCANTE DE CABEZA  
PLANA

# ARKWOOD FP

---

## RECOMENDACIONES DE USO Y MANTENIMIENTO

**Manipulación cuidadosa:** No golpear el material durante la descarga y sostenerlo firmemente durante el transporte para evitar daños.

**Almacenamiento adecuado:** Colocar el producto sobre pallets o bases firmes, uniformes y rígidas. No apilar más de 40 unidades en posición vertical. Evitar apoyar objetos pesados sobre el material almacenado.

**Protección contra elementos:** Cubrir el producto con materiales no translúcidos como polietileno negro, cartón o similares, asegurando siempre un flujo continuo de aire para evitar humedad o condensación.

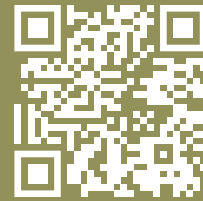
**Limpieza en caso de contaminación:** Si ocurre alguna contaminación o derrame, limpiar de inmediato retirando cualquier sustancia. No usar productos abrasivos ni frotar. Lavar con agua caliente y secar con un paño suave.

**Limpieza a presión:** Puede lavarse con agua a presión, recomendando una presión máxima de 1100 PSI. Siempre tomar las medidas de seguridad necesarias para evitar daños al material durante la limpieza.

**AMANTES DE LA BUENA ARQUITECTURA**

arkos

 arkos.paraguay



arkosparaguay@gmail.com