

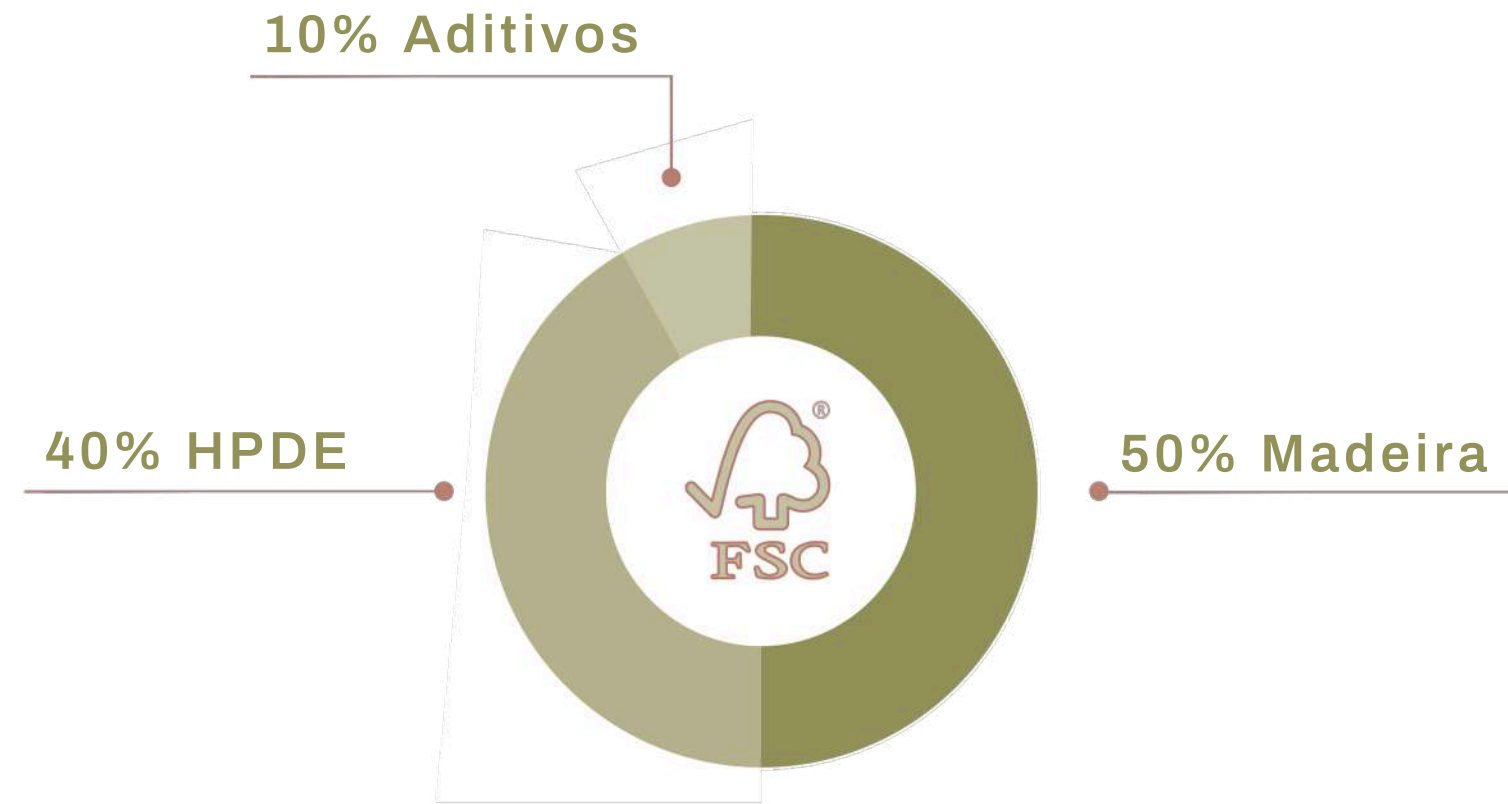
arkos

arkWOOD FPL

PAINÉIS LISOS DE MADEIRA ECOLÓGICA
PARA INTERIORES



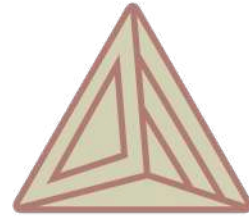
Características



Painel lambrí de madeira ecológica, HDPE e aditivos, certificado pelo selo FSC de responsabilidade ambiental, desenhados para aplicação em áreas internas.



Características



50% MADEIRA
40% PVC DE ALTA
DENSIDADE
10% ADITIVOS



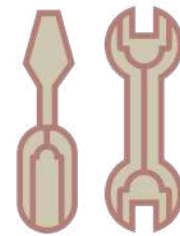
APLICÁVEL EM
QUALQUER CLIMA
E REGIÃO



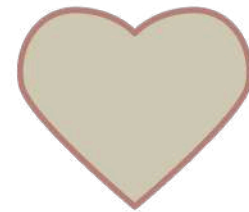
RESPONSÁVEL
COM O MEIO
AMBIENTE



FÁCIL
INSTALAÇÃO



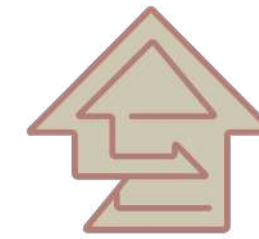
NÃO PRECISA DE
MANUTENÇÃO



VIDA ÚTIL DE
MAIS DE 20 ANOS



GARANTIA DE
10 ANOS

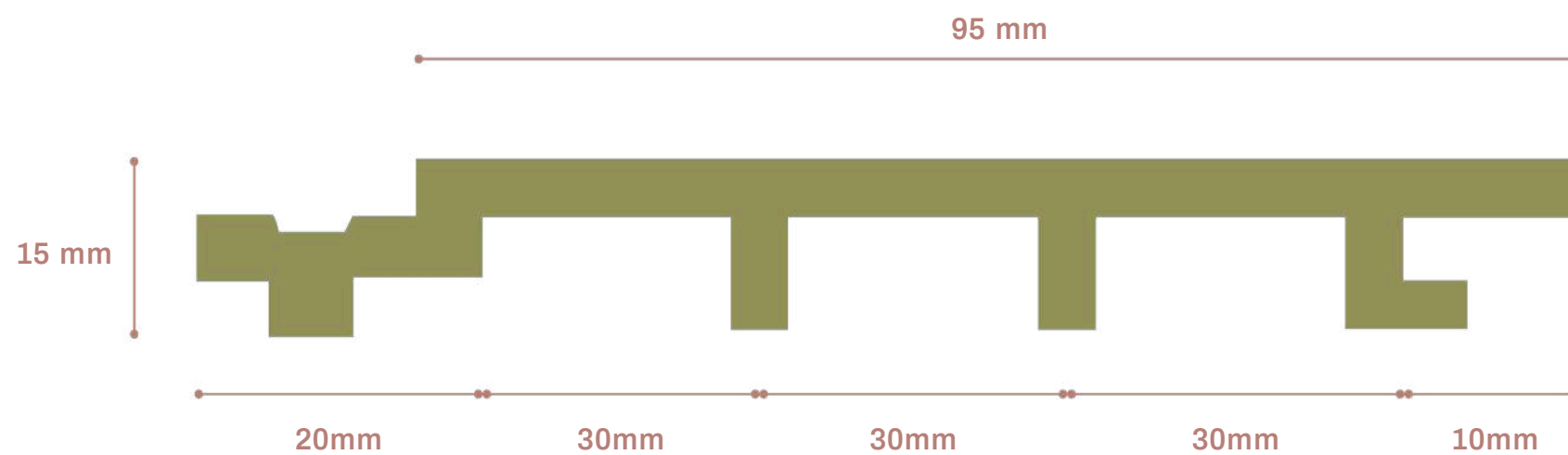


MATERIAL LEVE

Seção disponível

Comprimento: 2,90 m até 4,00 m (sob encomenda)

Peso: 0,48 kg/ML



metro quadrado a

R\$260,90

ARKWOOD FPL

PALETA DE CORES



maple



red cedar



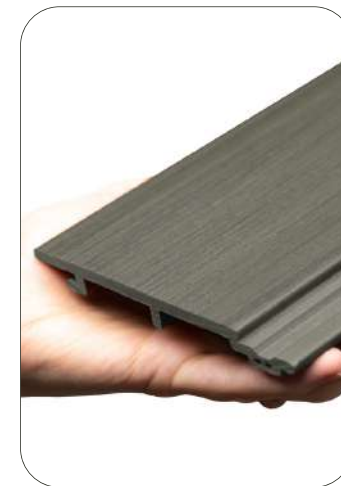
max teka



amazon golden



ancona walnut



antique



black sandalwood

A escolha da cor não altera o preço final. [Entre em contato](#) para consultar a tabela de cores completa.

ARKOS

ARKWOOD FPL

PALETA DE CORES



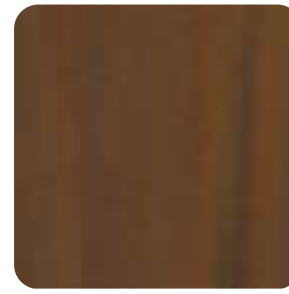
maple



red cedar



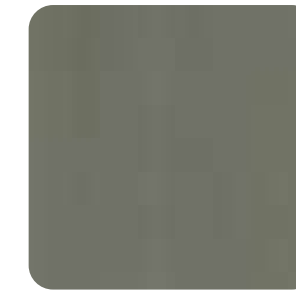
max teka



amazon golden



ancona walnut



antique



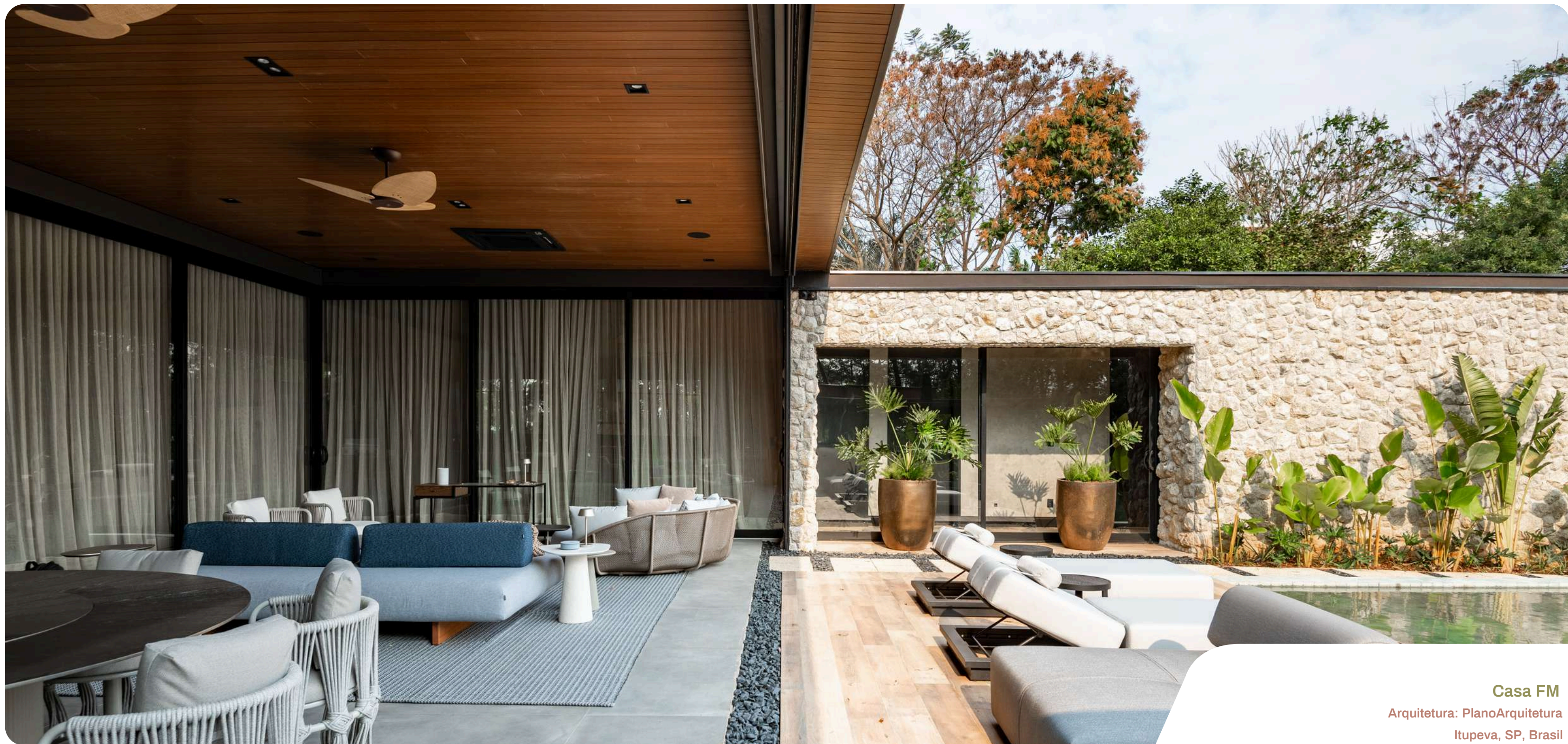
black sandalwood

A escolha da cor não altera o preço final. [Entre em contato](#) para consultar a tabela de cores completa.

ARKOS

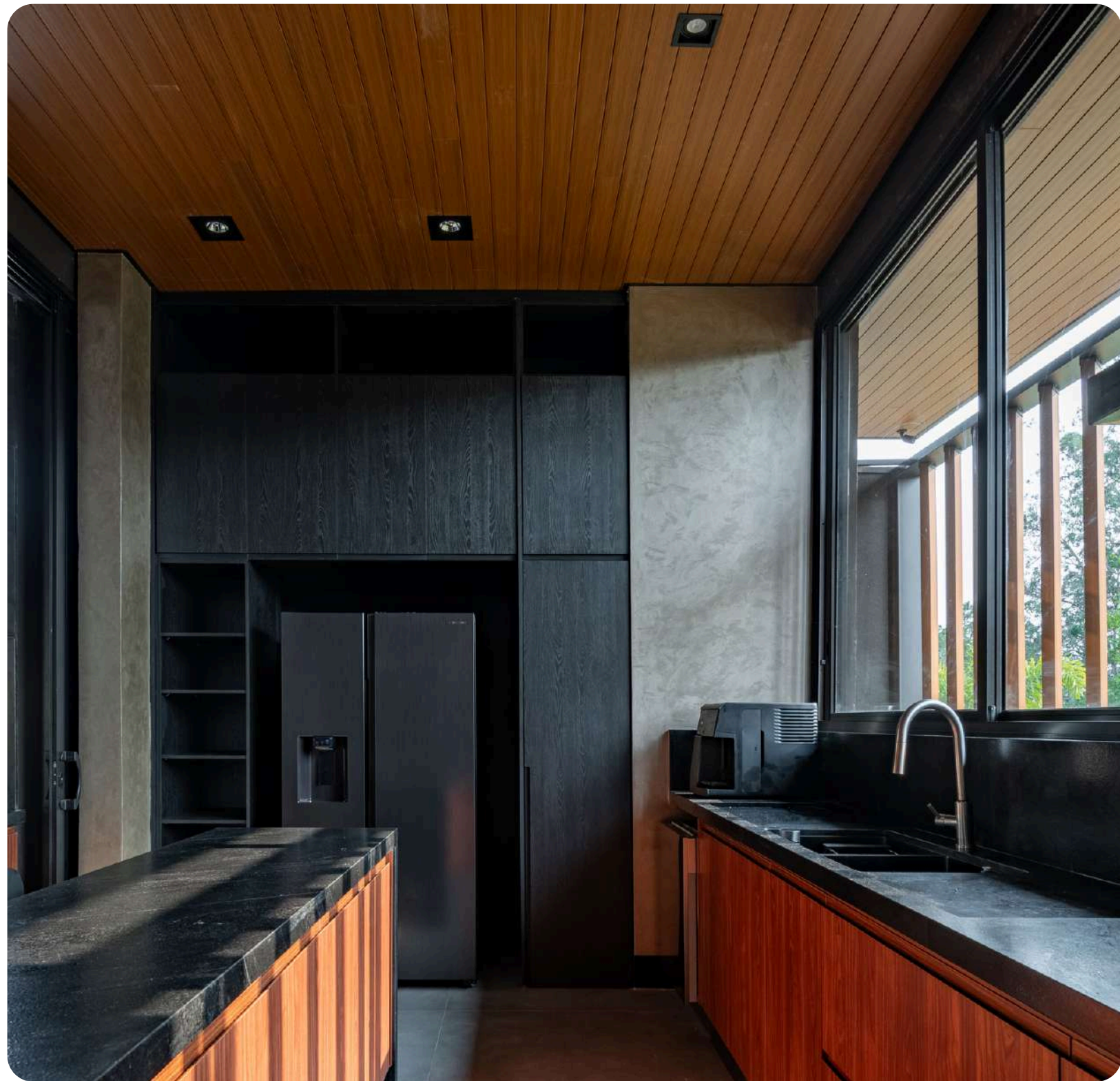
ARKWOOD FPL

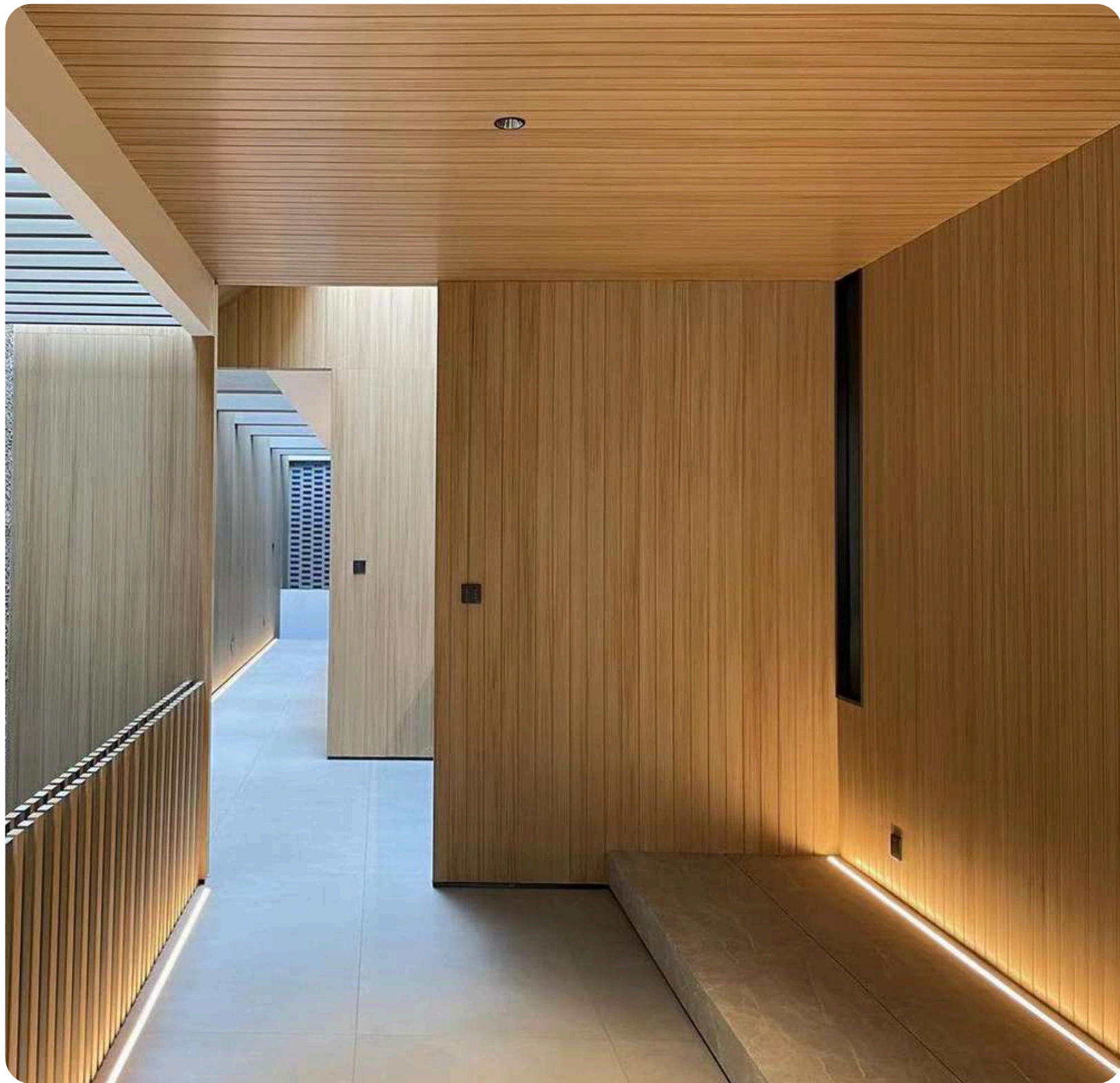
PROJETOS RESIDENCIAIS



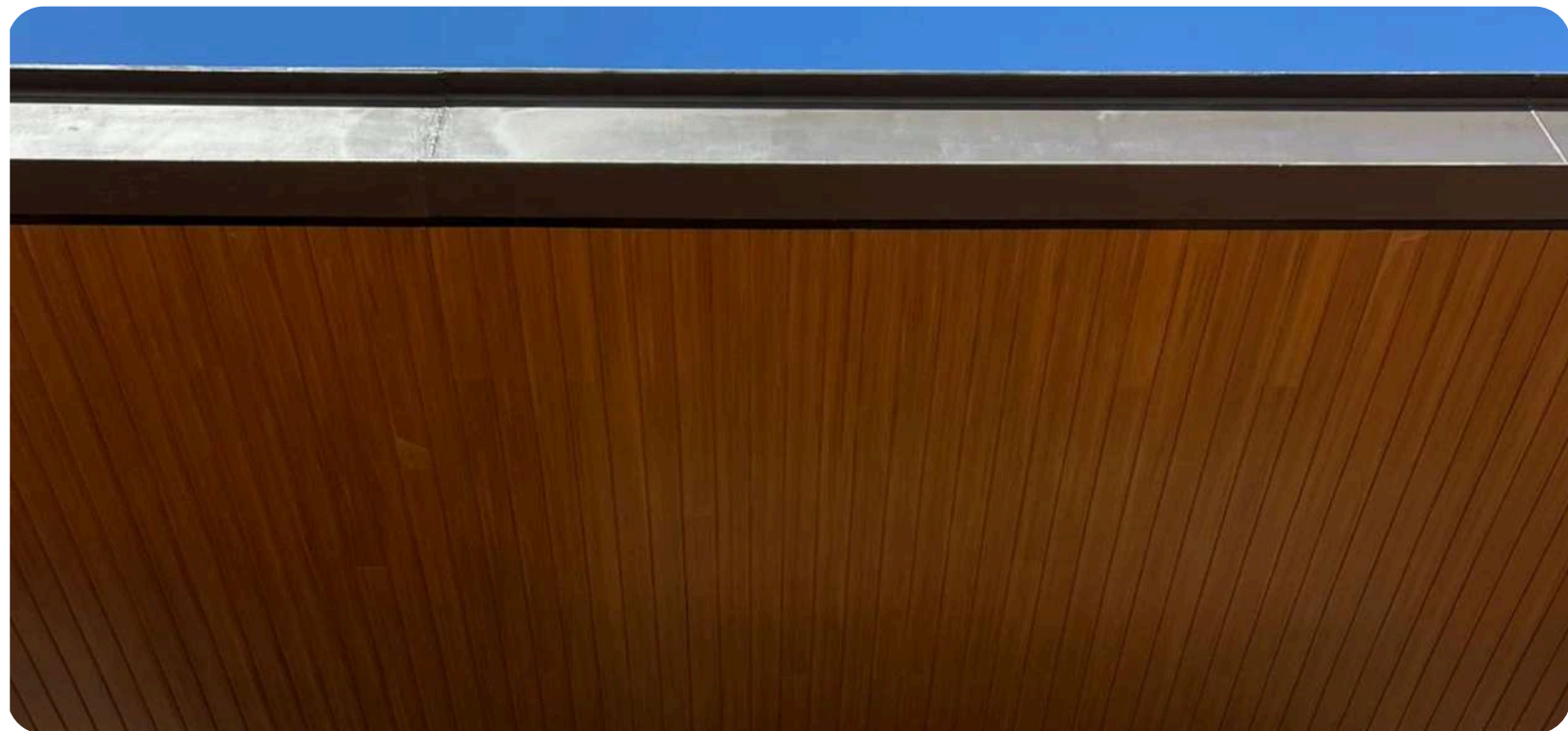
Casa FM
Arquitetura: PlanoArquitetura
Itupeva, SP, Brasil







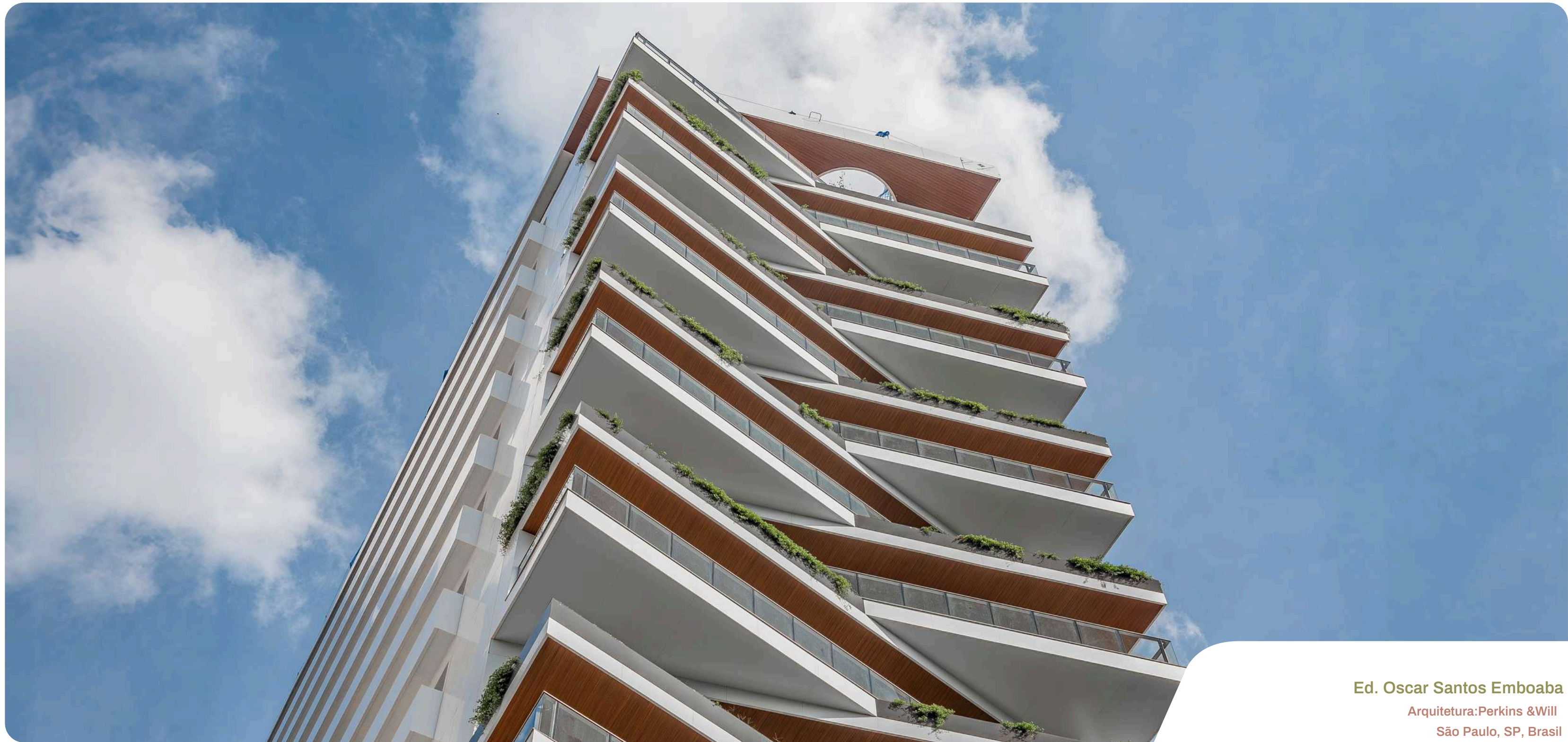
Apartamento CS. Quilombo
São Paulo, SP, Brasil



Casa Indaiatuba
Indaiatuba,SP,Brasil

ARKWOOD FPL

PROJETOS COMERCIAIS

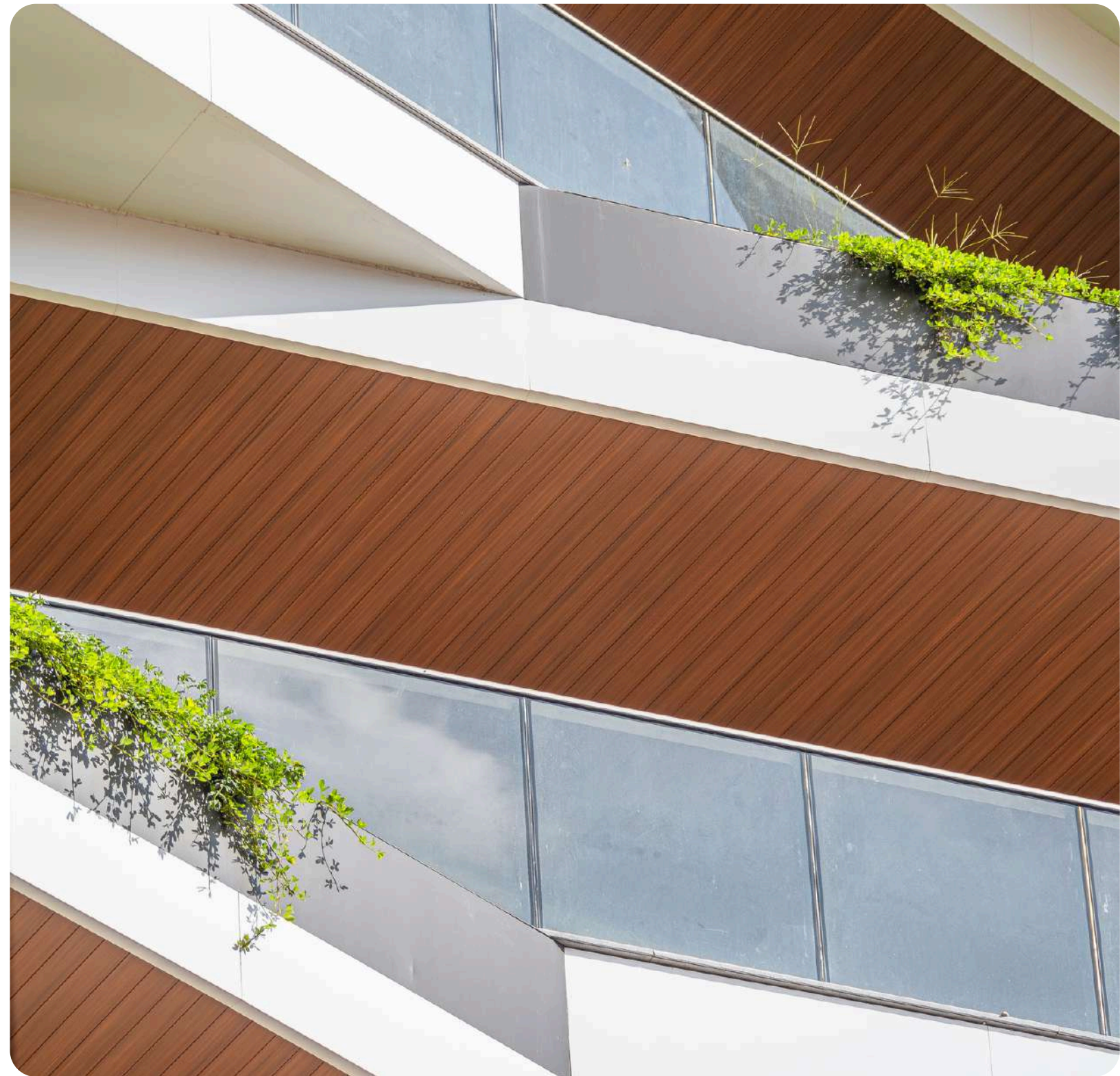
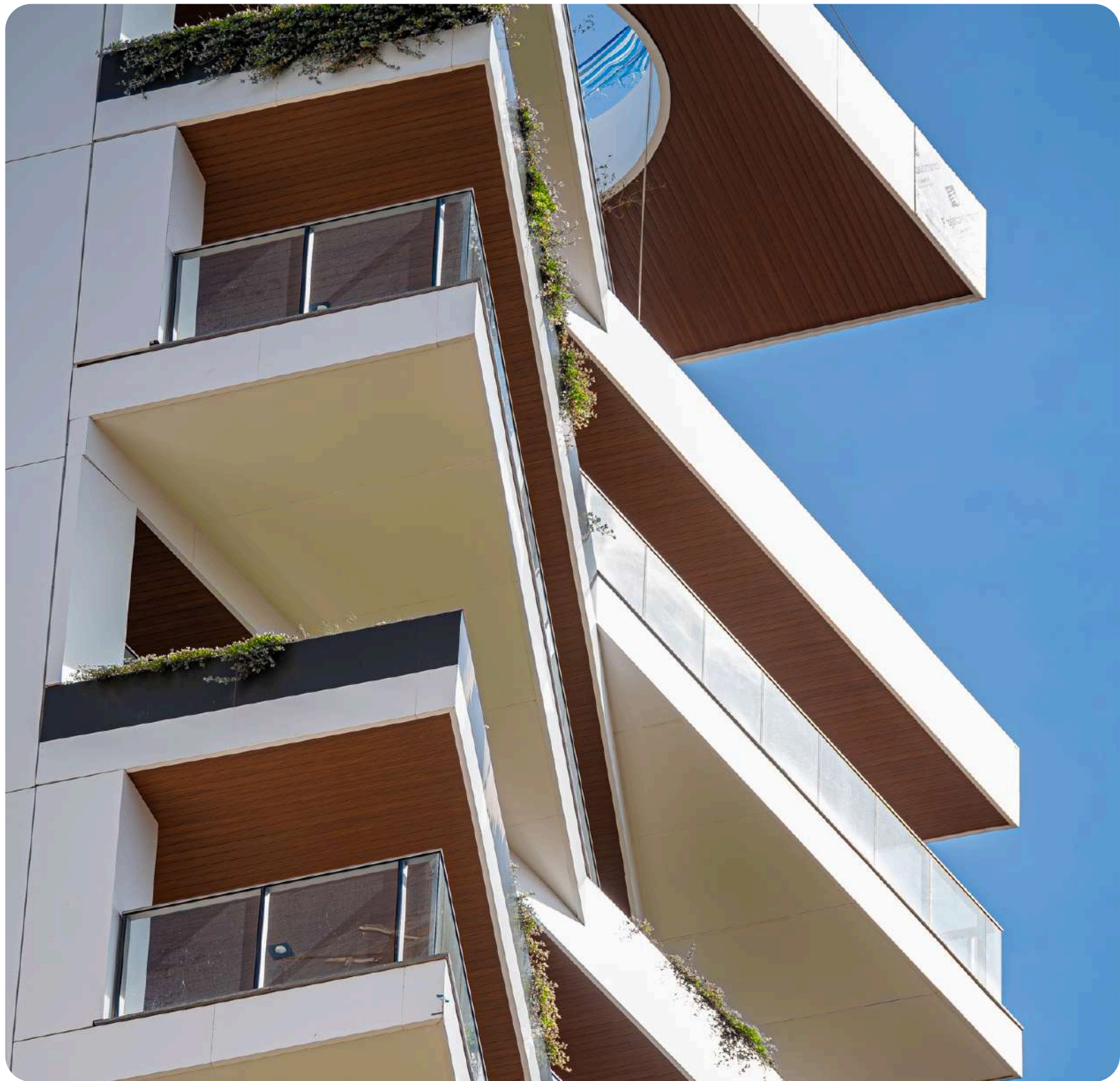


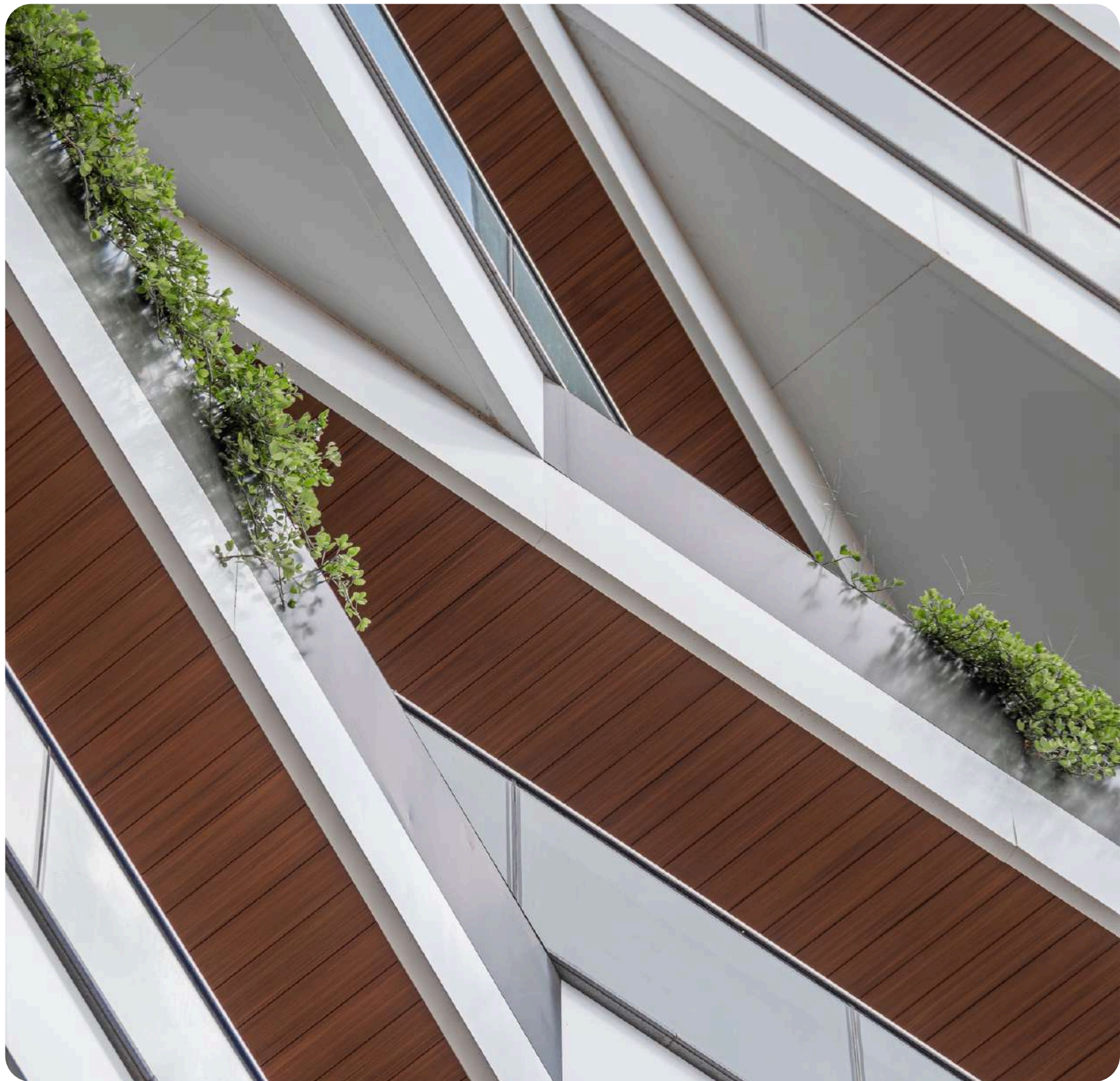
Ed. Oscar Santos Emboaba

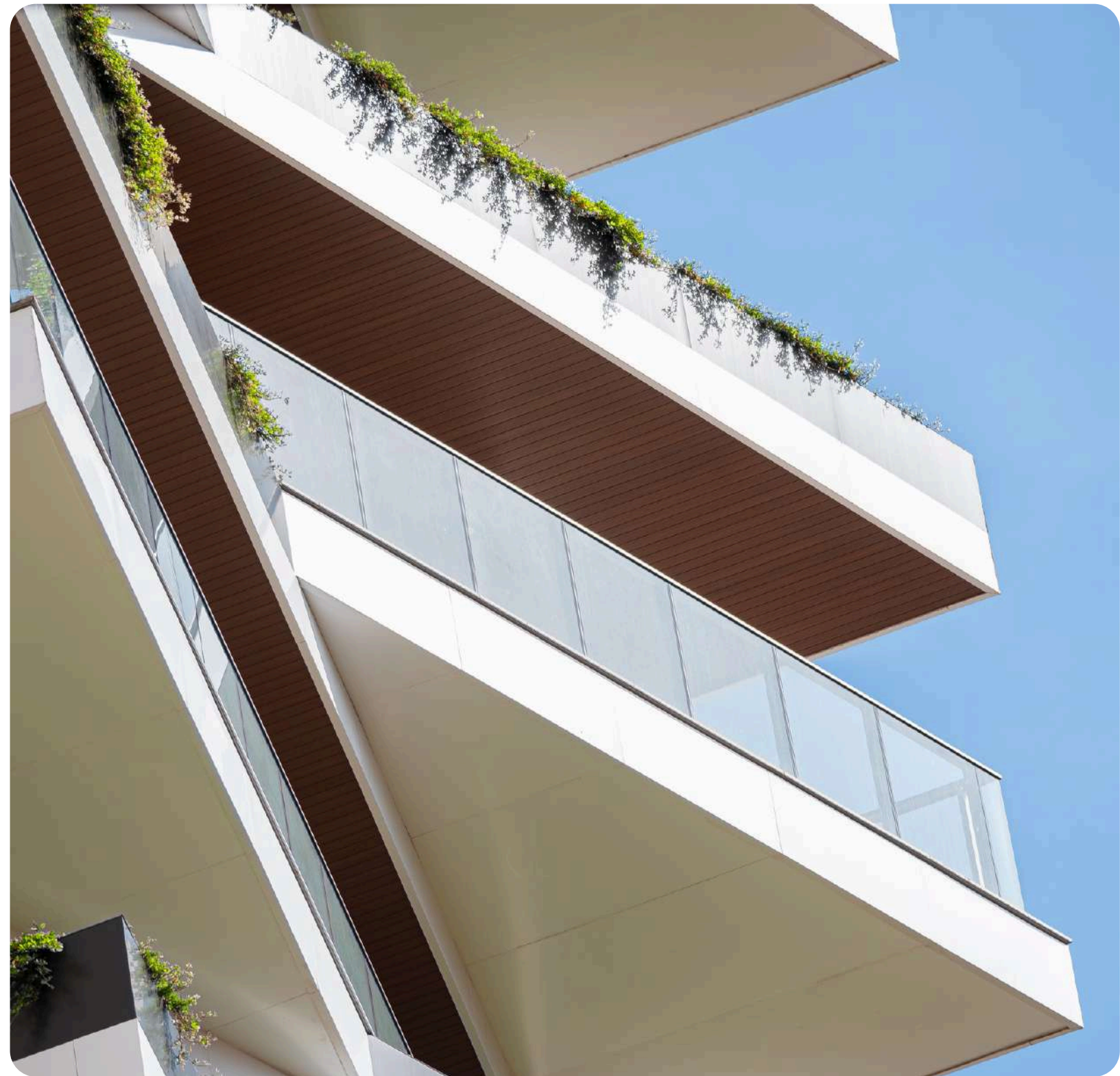
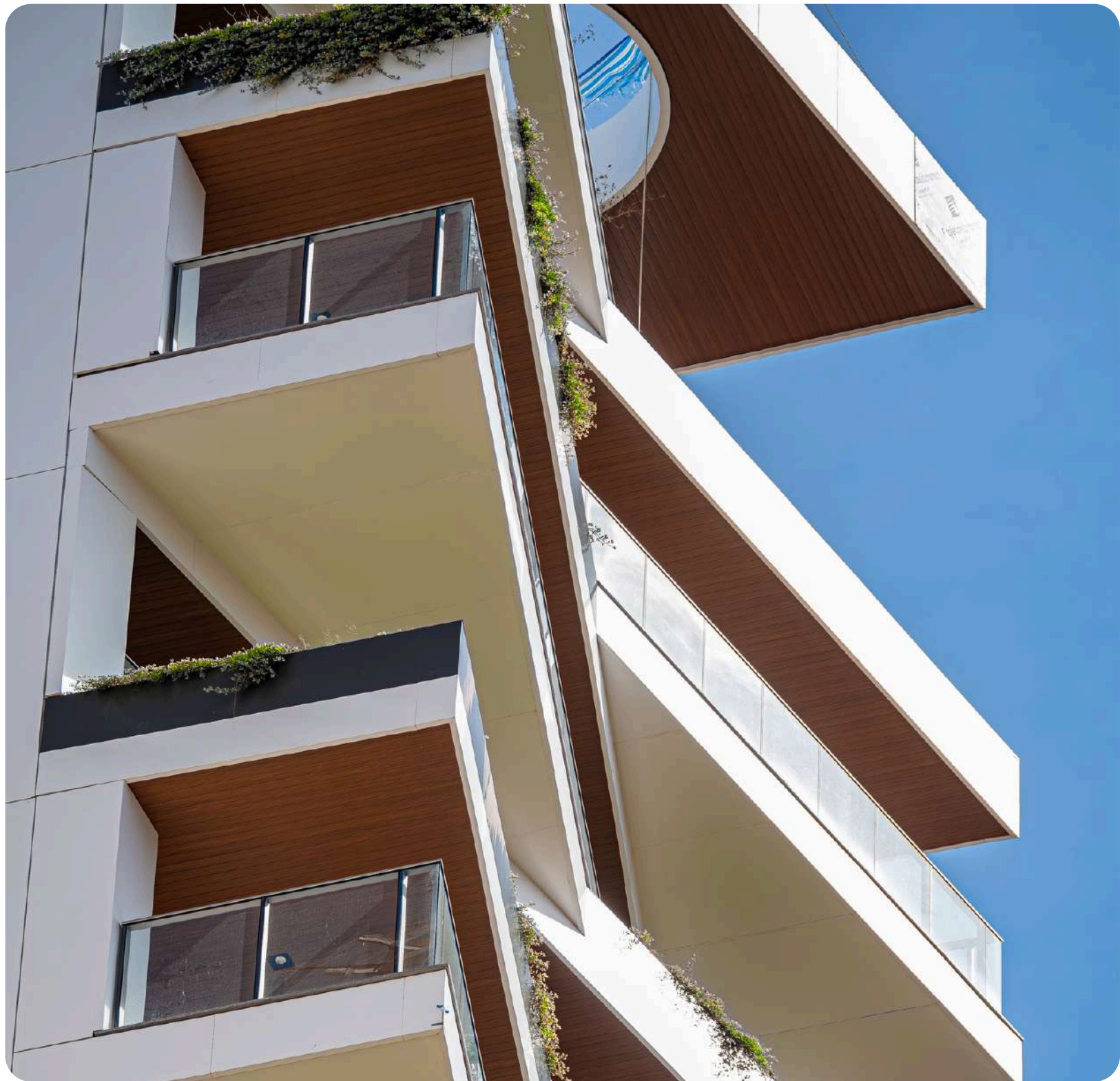
Arquitetura: Perkins & Will

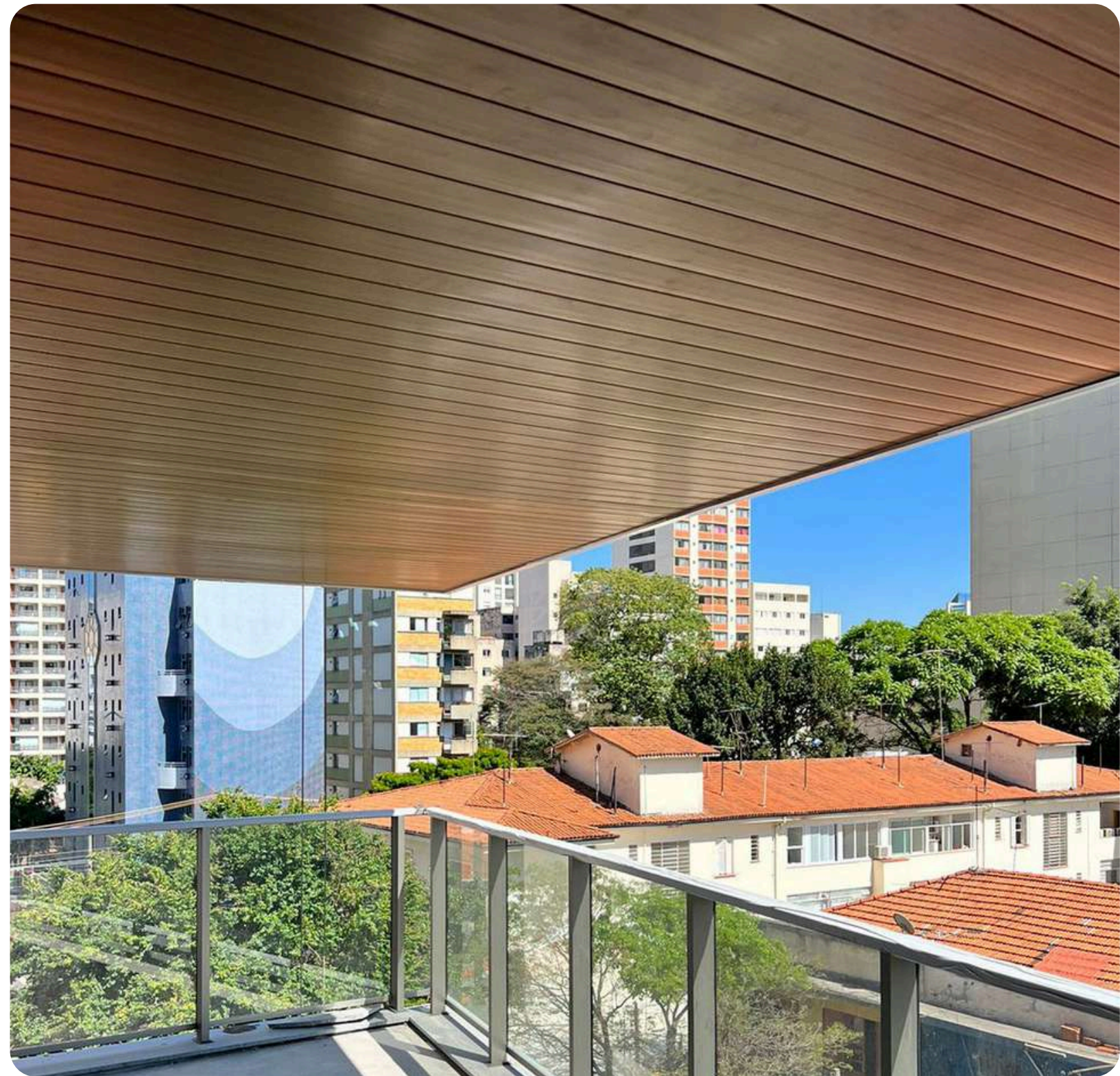
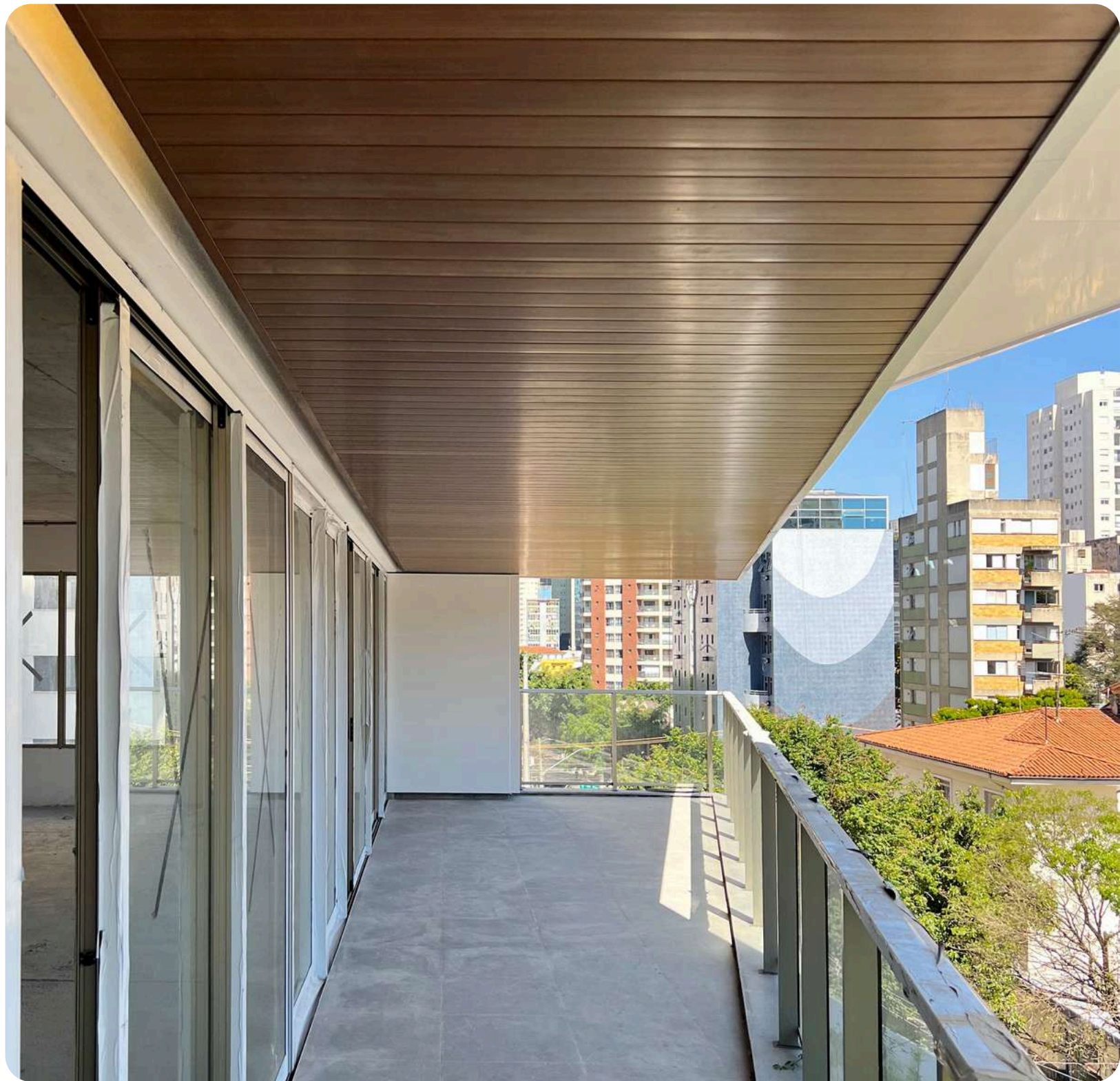
São Paulo, SP, Brasil





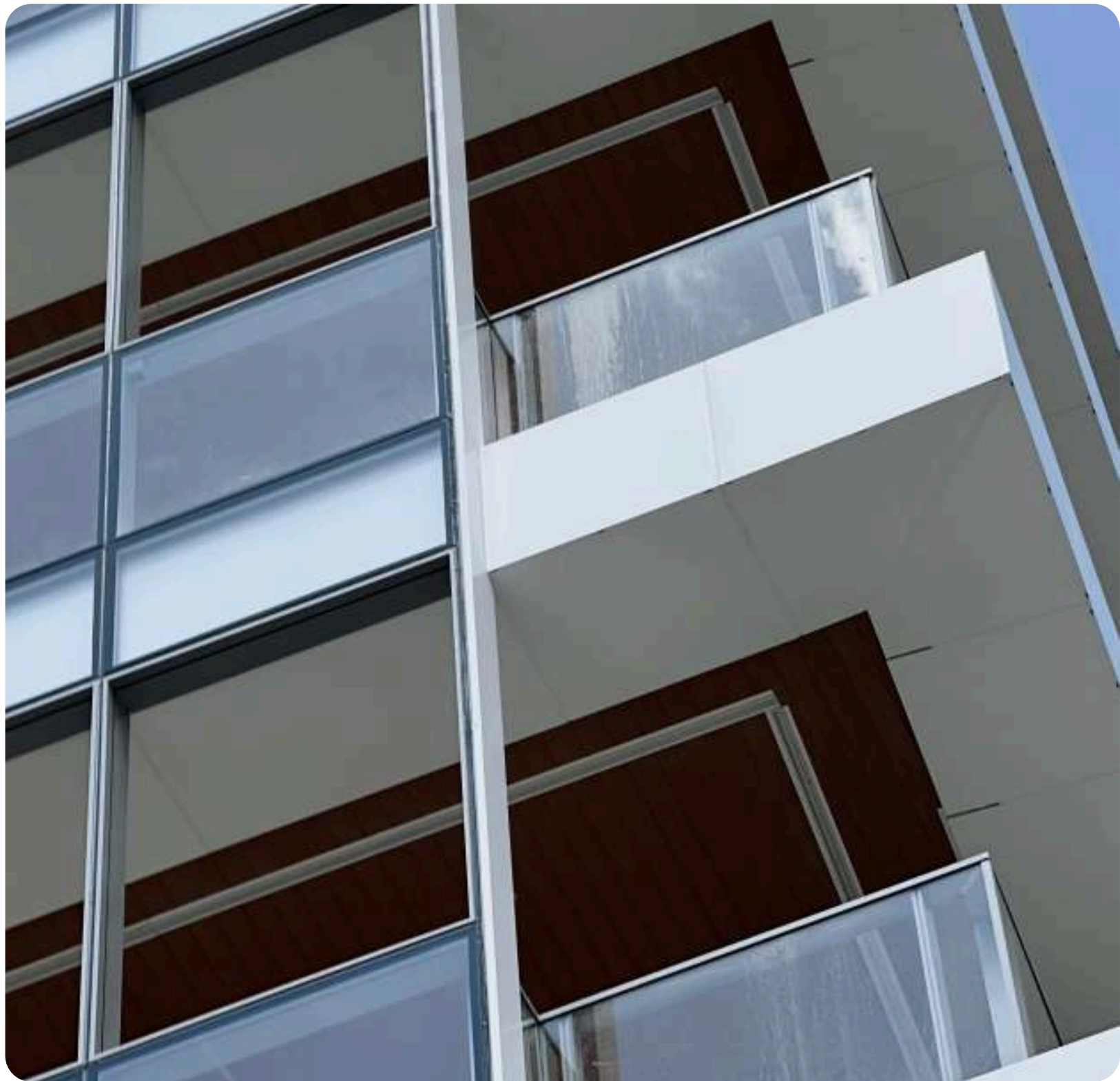


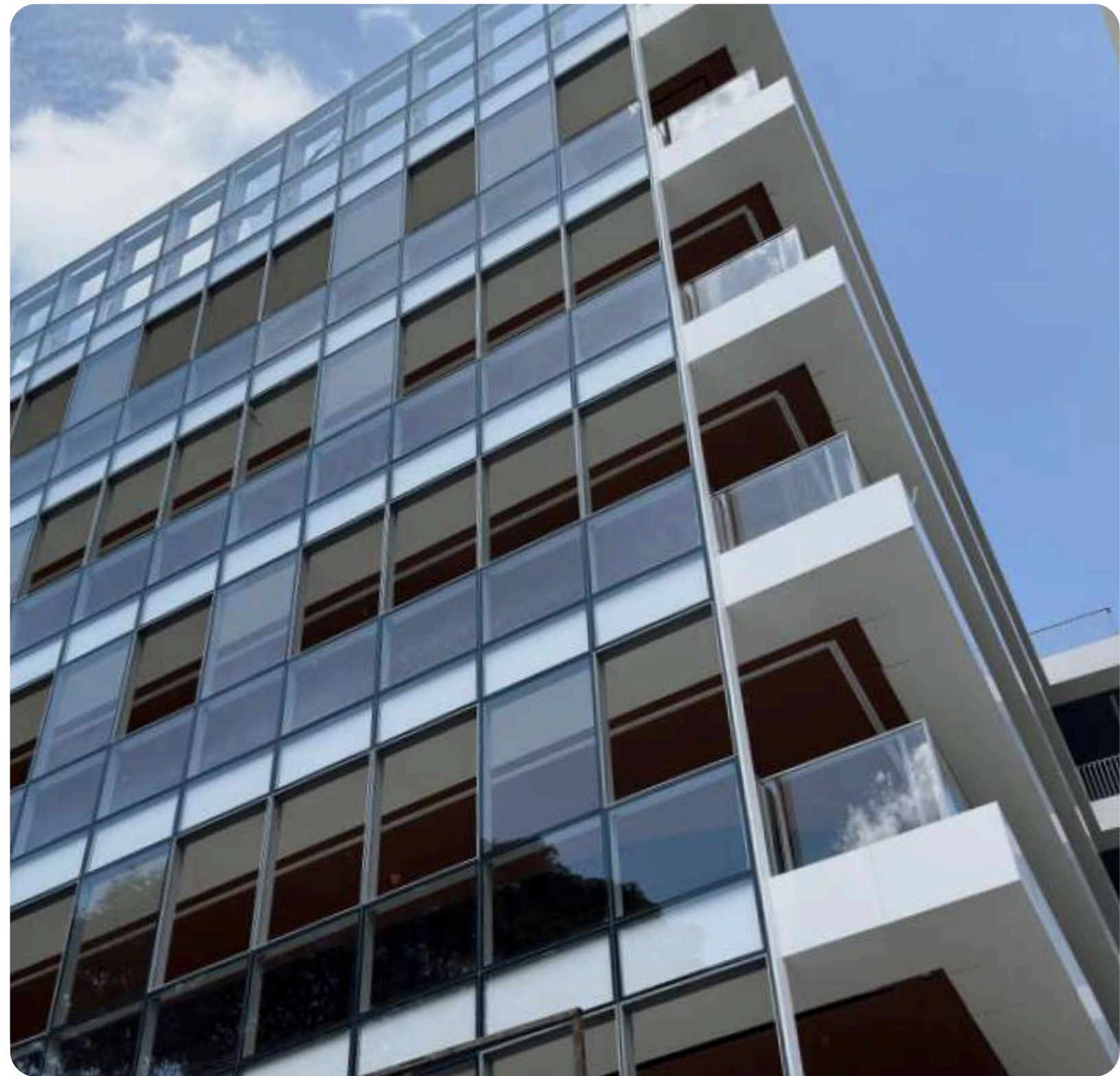






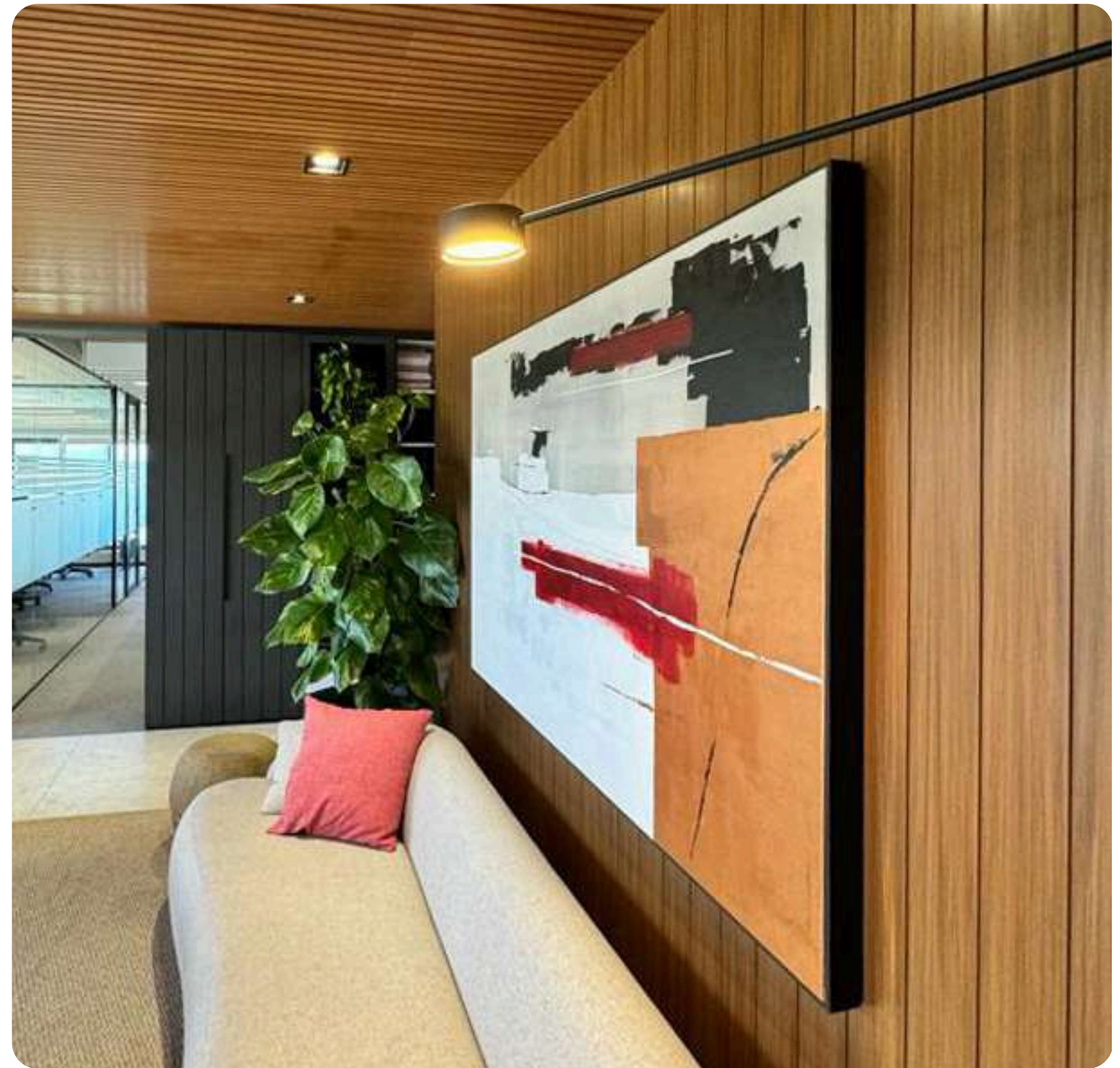
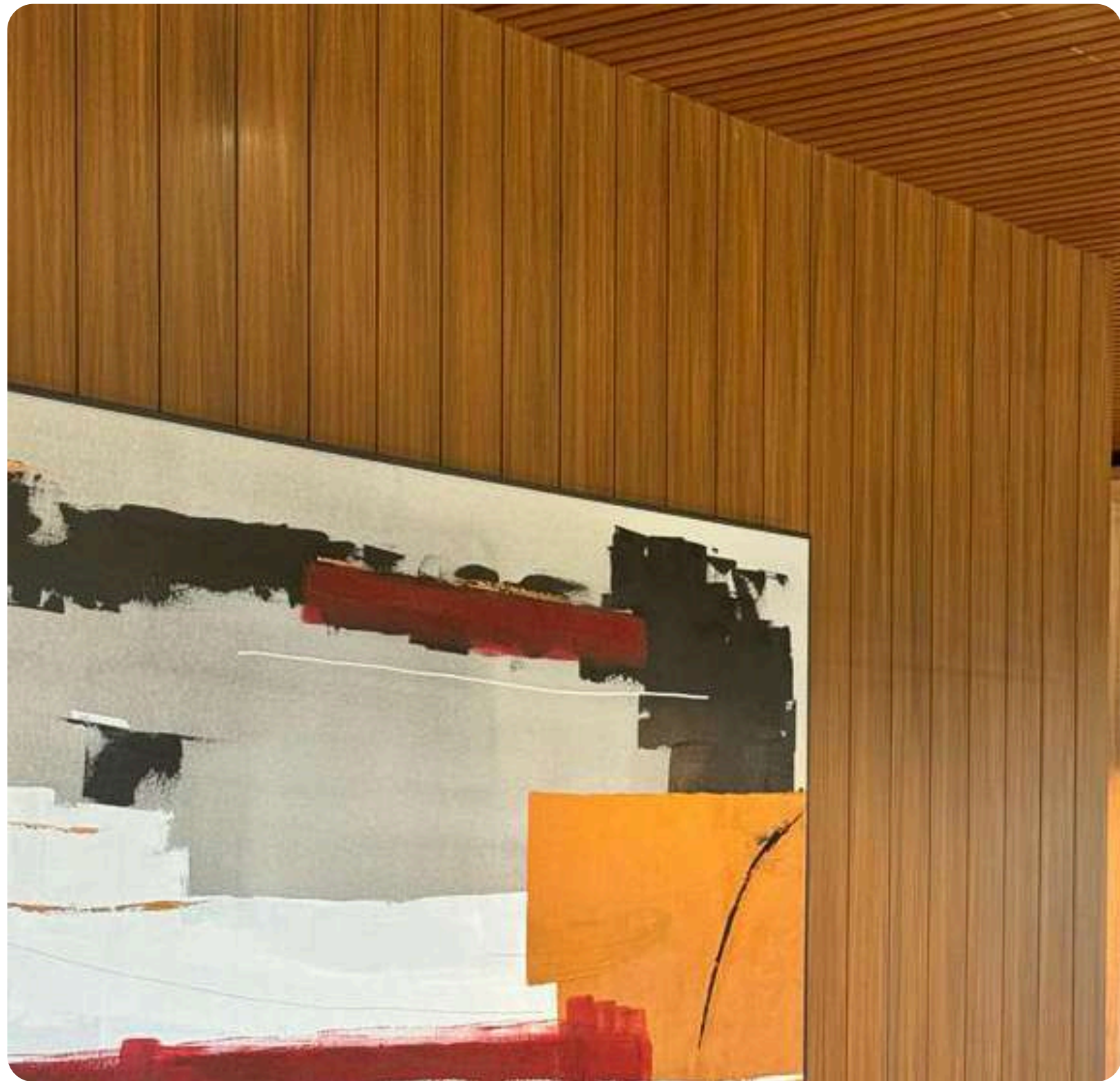
Ed. VBI Brigadeiro
Arquitetura: Perkins & Will
São Paulo, SP, Brasil





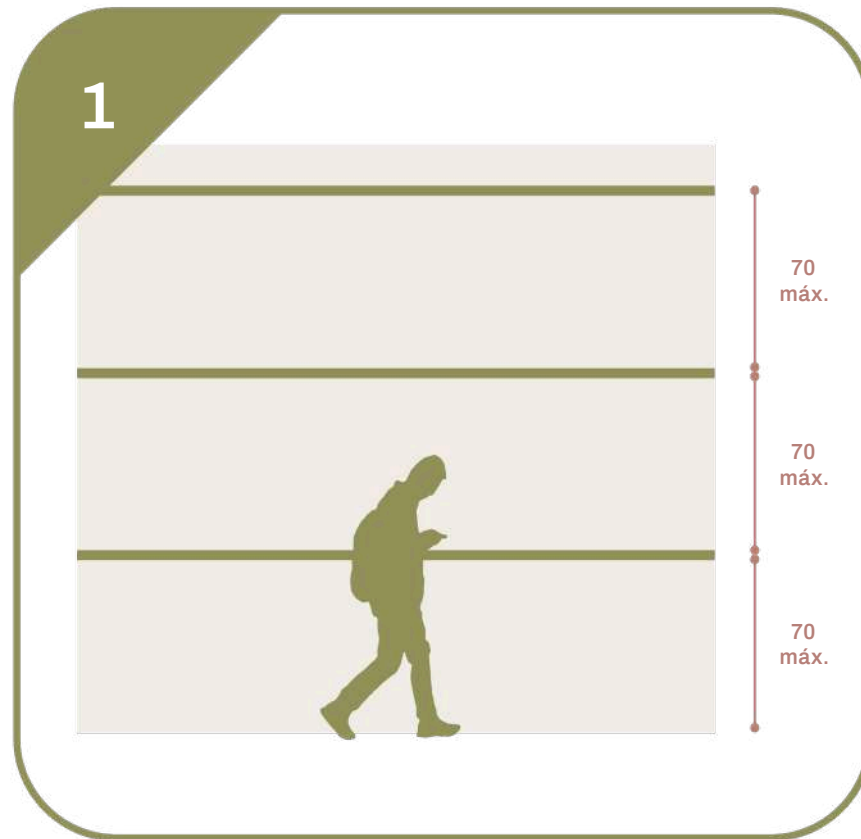


Escritório Grupo OAD
Arquitetura: Di Leone Arquitetura
Florianópolis, SC, Brasil

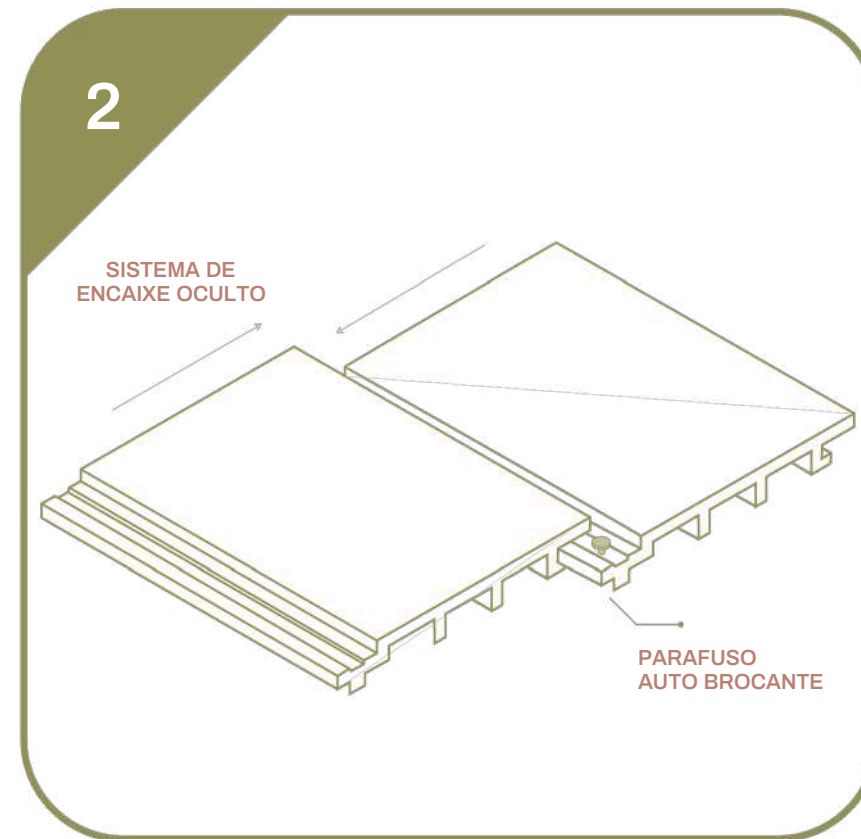


ARKWOOD FPL

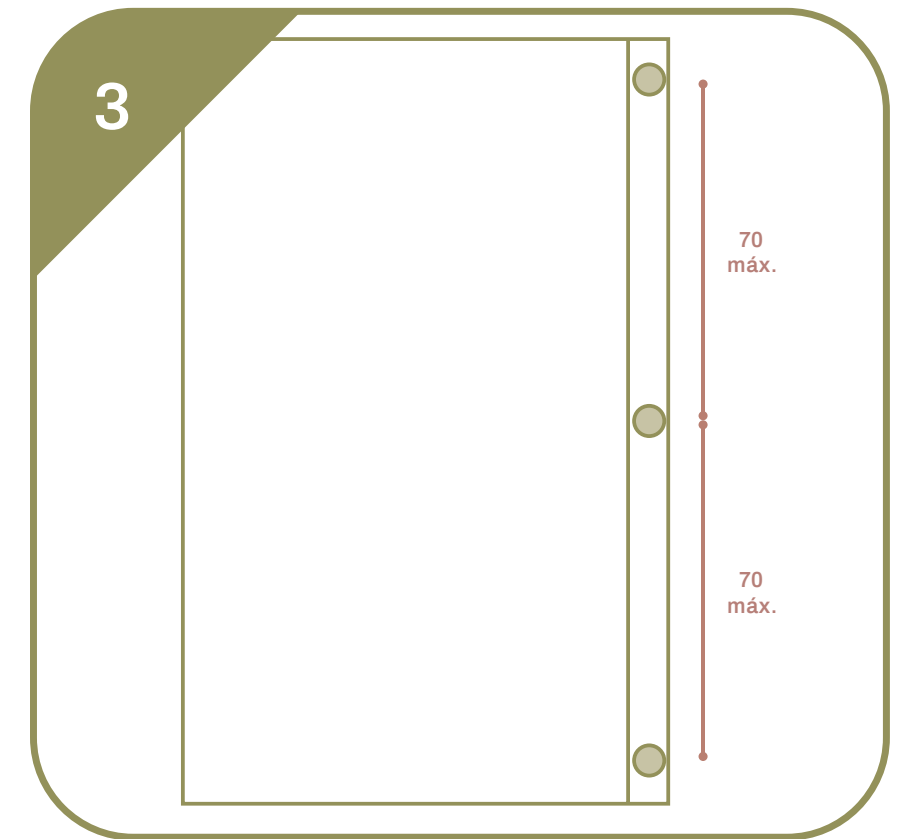
INSTALAÇÃO



1 APLICAÇÃO DO PRODUTO TENDO EM CONTA UM DISTANCIAMENTO ENTRE APOIOS DE 70CM E FURO CONFORME AS MEDIDAS E APLICAÇÃO DAS BUCHAS SEGUNDO A SUPERFÍCIE DE INSTALAÇÃO.



2 PARAFUSAÇÃO DAS CANTONEIRAS COM PARAFUSO AUTO BROCANTE E INSTALAÇÃO DOS PERFIS SOBRE AS MESMAS, ASSEGURANDO-SE DE QUE ESTÃO NIVELADAS.



3 PARAFUSAÇÃO DE CADA RÉGUA NOS PERFIS E ENCAIXE DAS MESMAS EM SEQUÊNCIA, FORMANDO O PAINEL RIPADO.



VIDEO DE INSTALAÇÃO

Não inclui elementos acessórios e mão-de-obra.

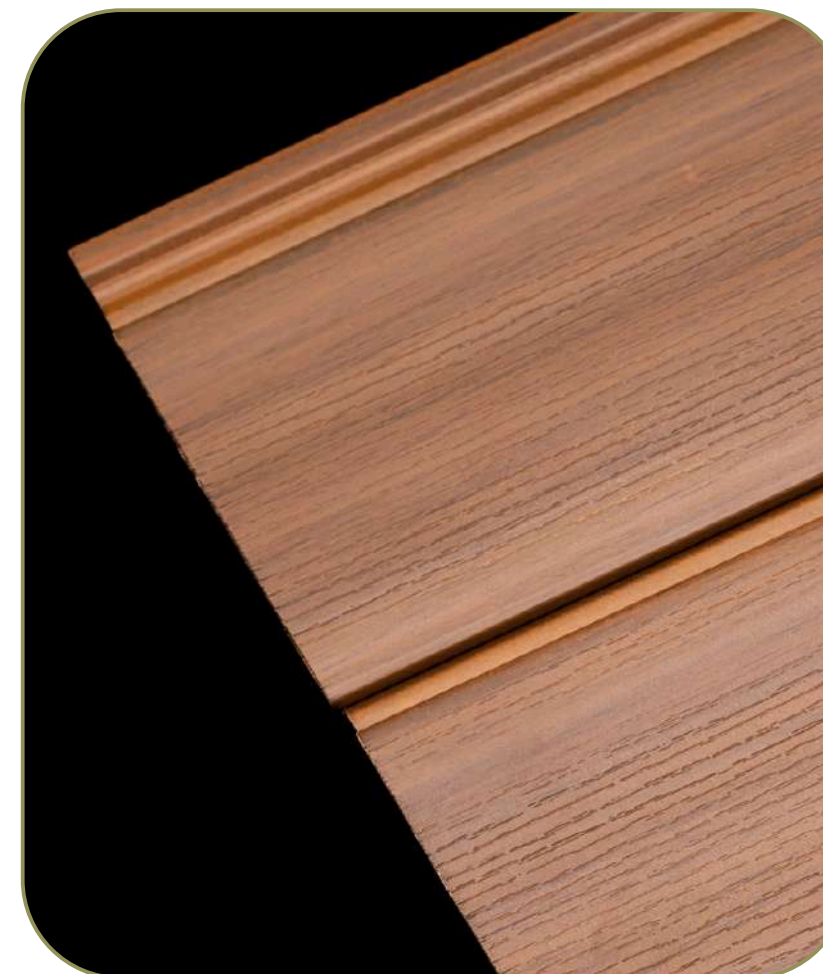
ARKWOOD FPL
PALETA DE CORES



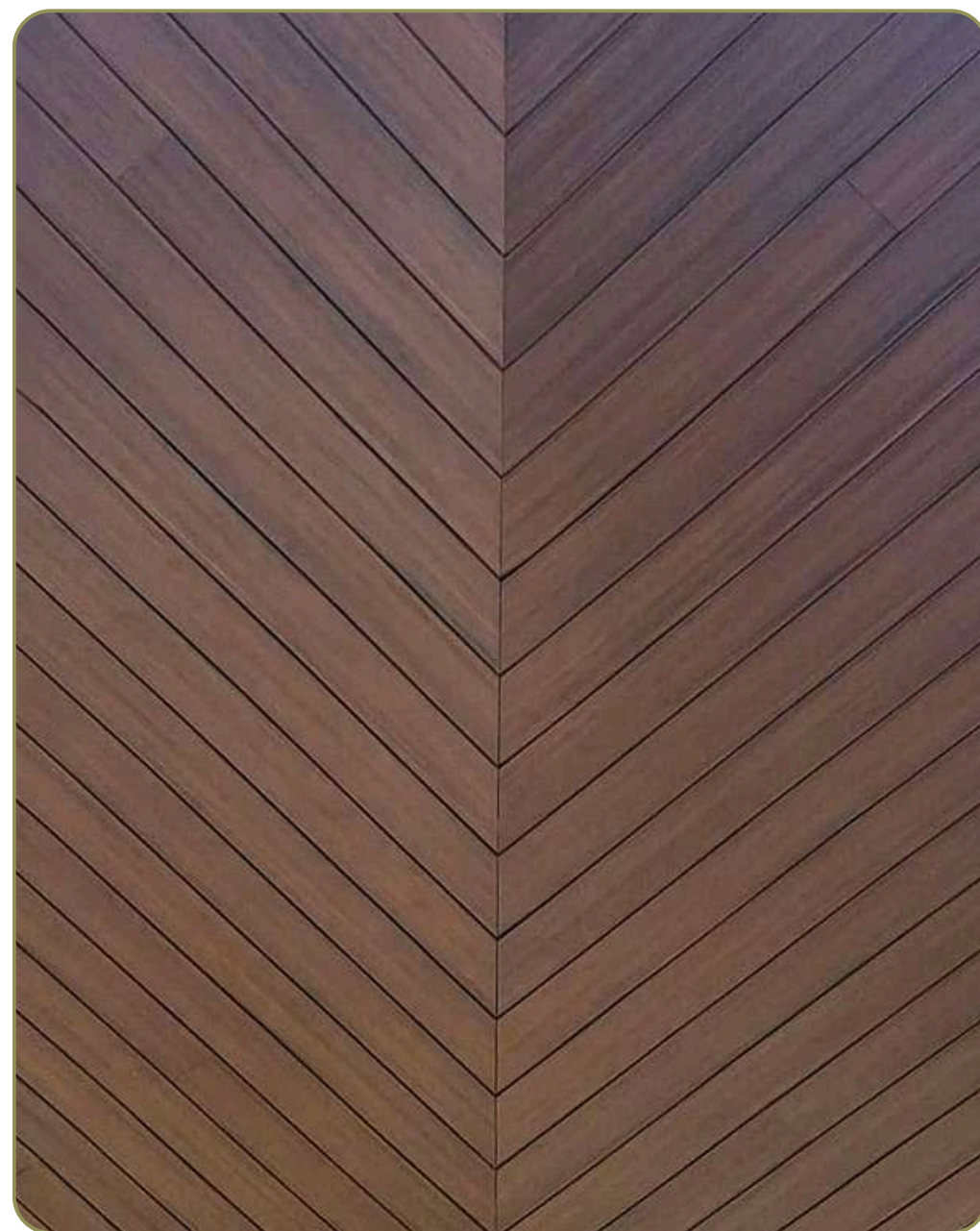
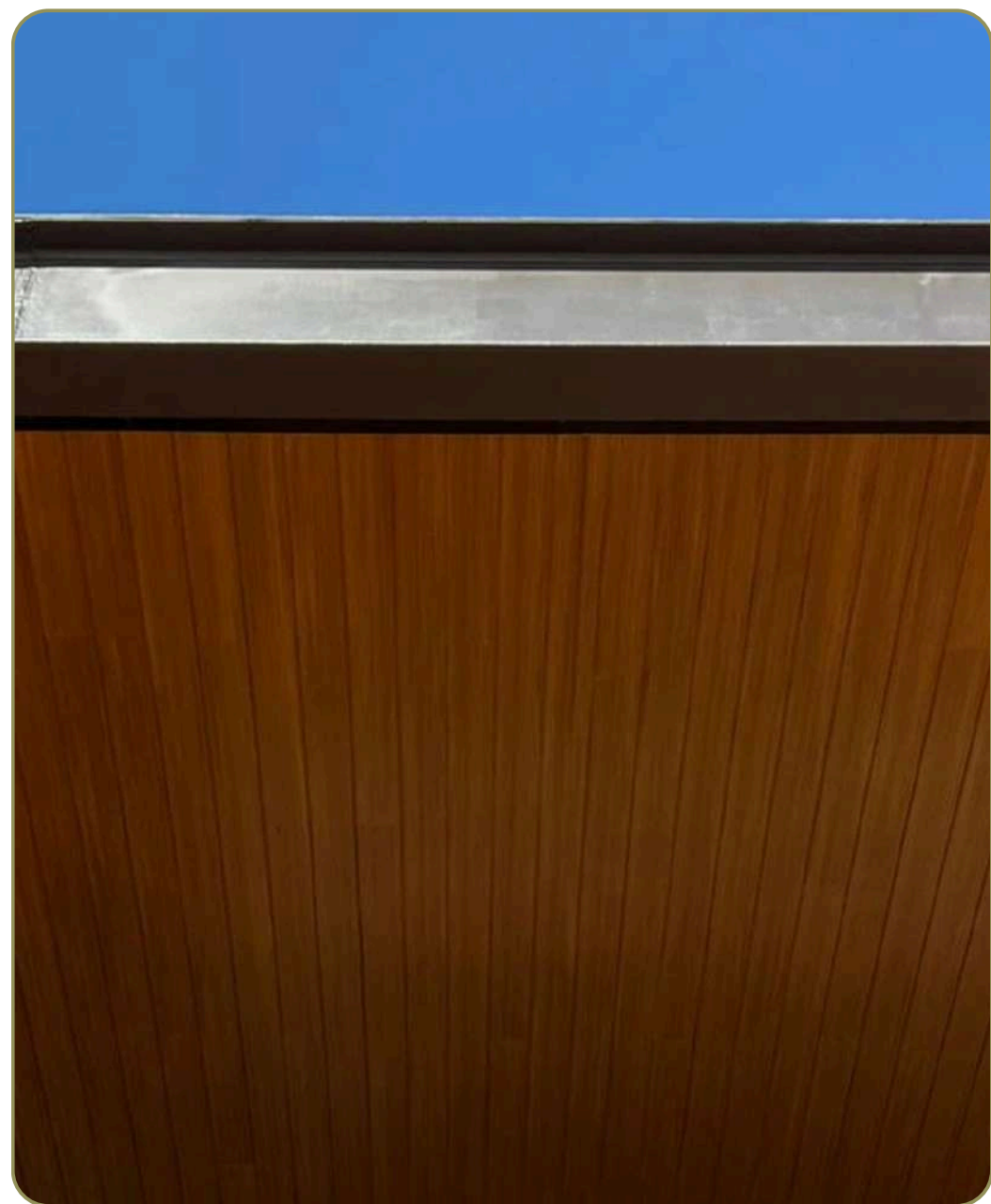
CALCULAR DISTANCIAMENTO
ENTRE APOIOS



PARAFUSAÇÃO DAS CANTONEIRAS
E APLICAÇÃO DOS PERFIS



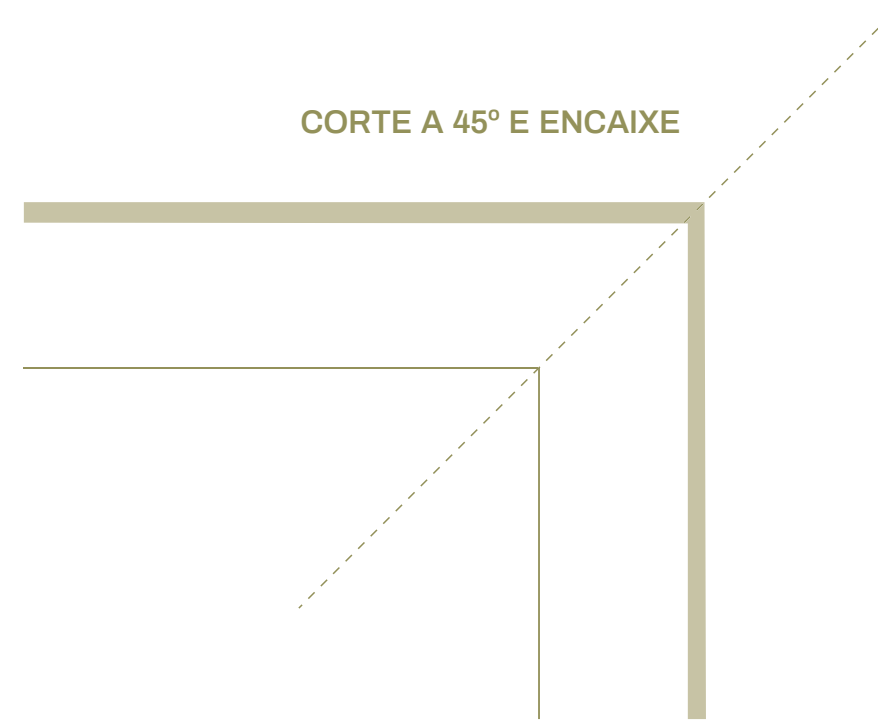
ENCAIXE DOS PERFIS
EM SEQUÊNCIA

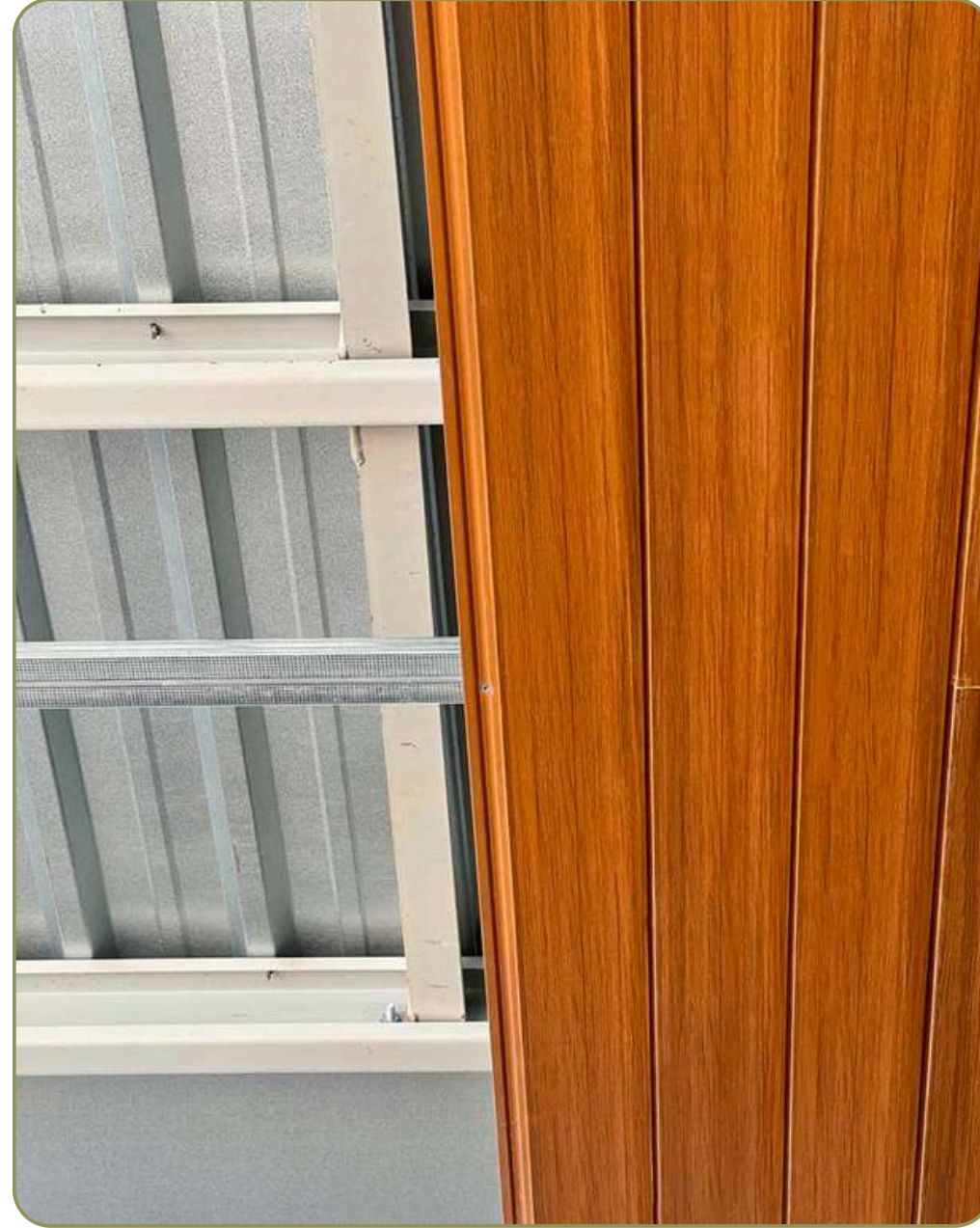
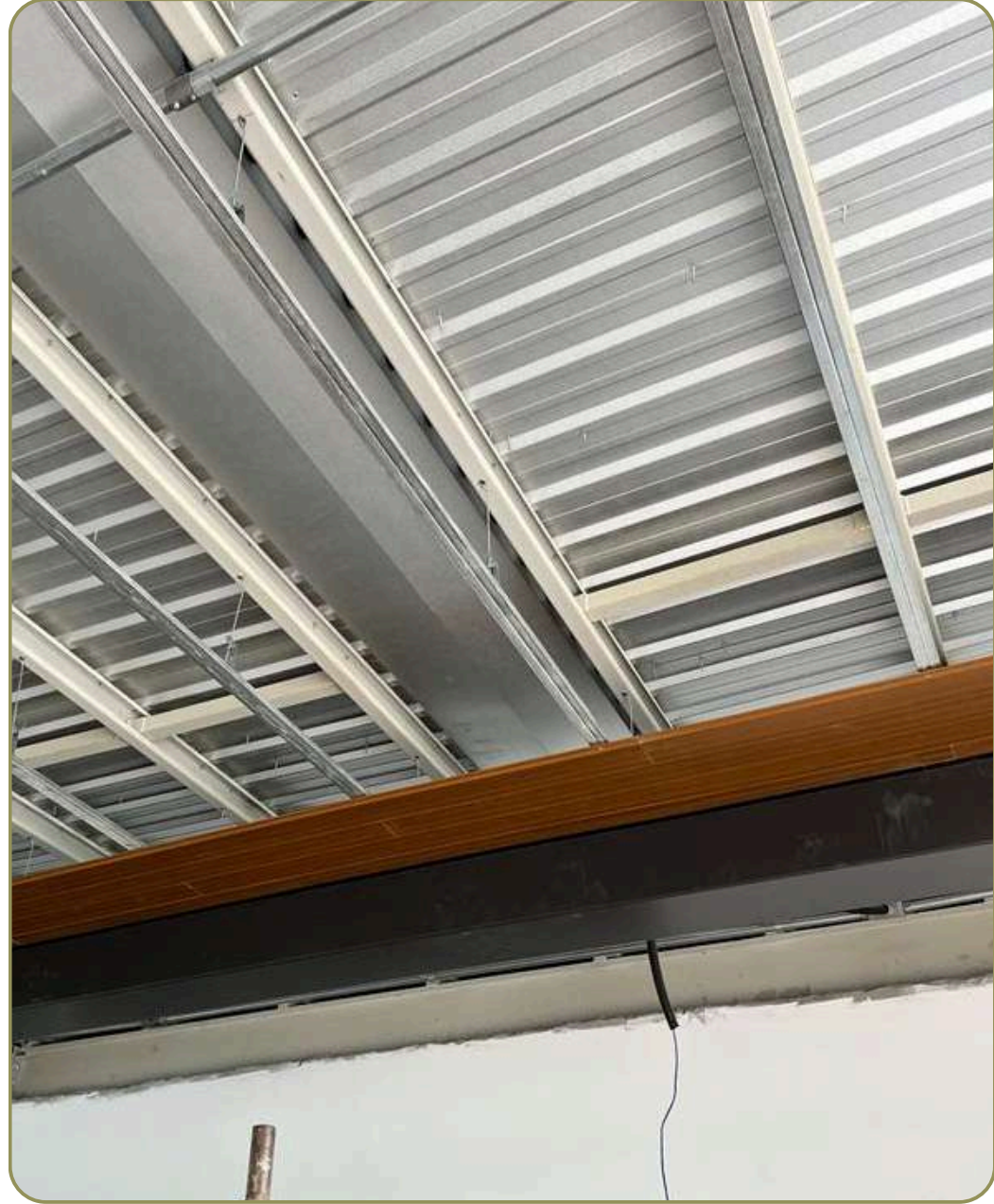


ARKOWOOD FPL

DETALHES - ENCONTROS

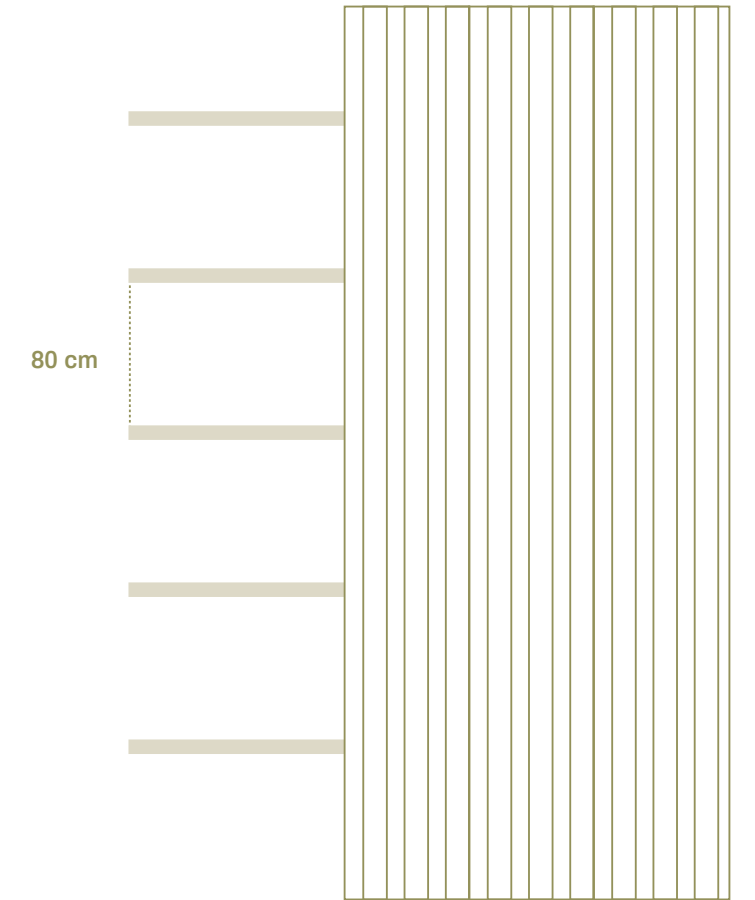
CORTE A 45° E ENCAIXE

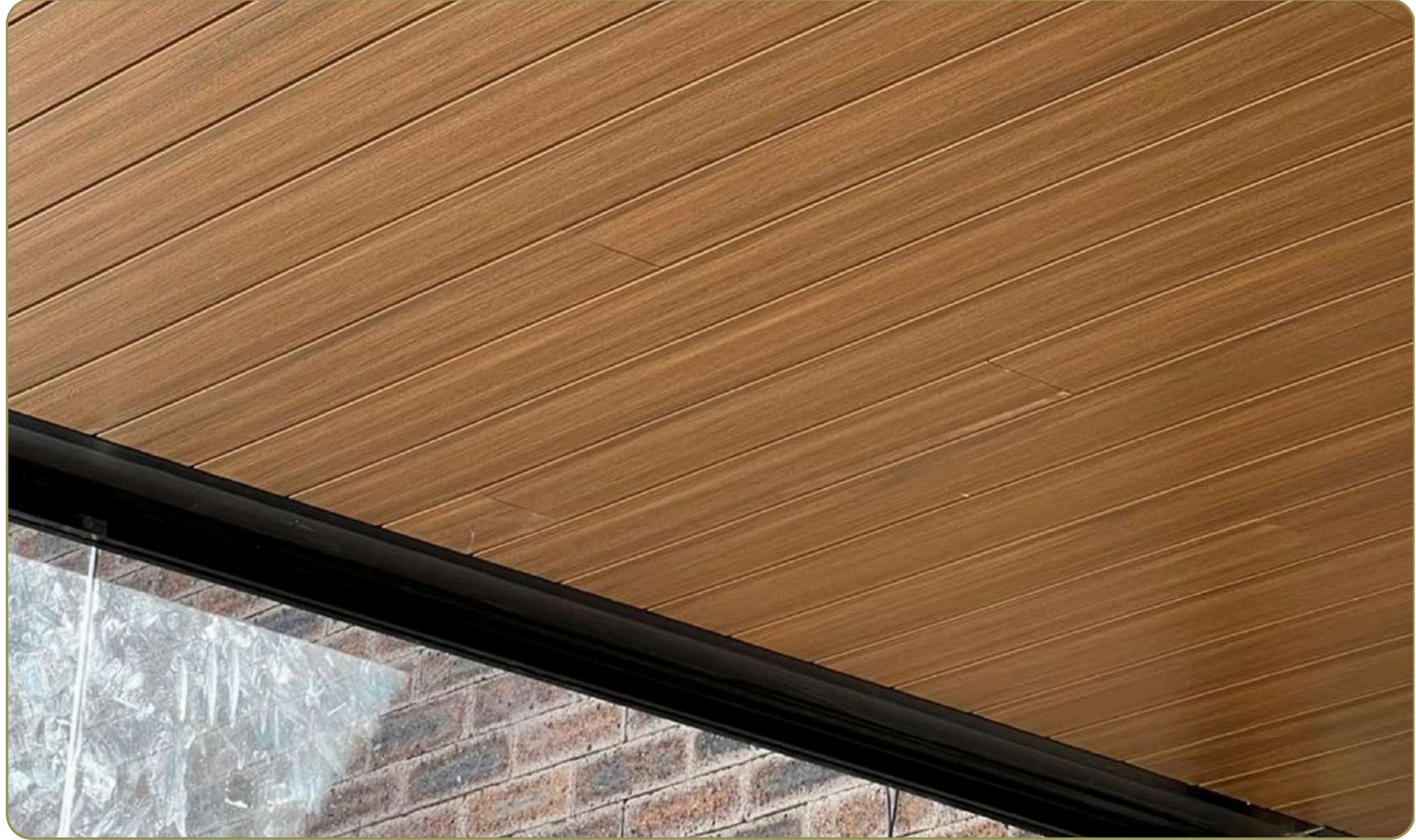




ARKOWOOD FPL

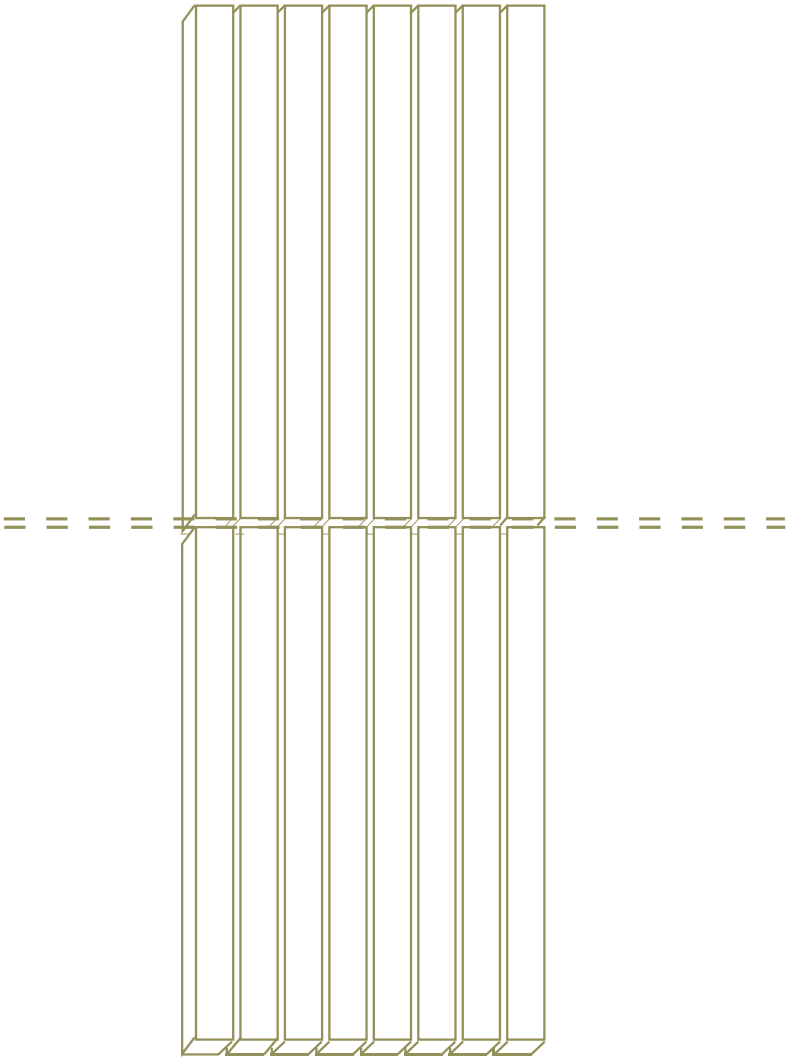
MODULAÇÃO ESTRUTURAL





ARKOWOOD FPL

CONTINUIDADE DE RÉGUAS



ARKWOOD FPL

FERRAMENTAS DE INSTALAÇÃO



CORTADOR DE DISCO CIRCULAR



DISCO CIRCULAR PARA MADEIRA



PARAFUSADEIRA COM PARAFUSO PERFORANTE DE CABEÇA CHATA

ARKOWOOD FPL

RECOMENDAÇÕES DE USO E MANUTENÇÃO


Não bata no material durante a descarga e segure-o muito bem durante o transporte, armazene o produto em paletes ou bases firmes, uniformes e rígidas, não exceda 40 unidades na vertical ao empilhar e não descanse elementos pesados sobre o produto armazenado.

Proteja-o dos elementos com materiais não translúcidos: polietileno preto, papelão ou materiais similares, garantindo fluxo contínuo de ar. Se houver contaminação, limpe imediatamente removendo qualquer substância derramada, não utilize produtos abrasivos e não esfregue, molhe-o com água quente e seque com um pano macio. Pode ser lavado à pressão, com uma recomendação de pressão máxima de 1100 PSI, sempre adote as medidas de segurança necessárias e evite danos ao material.

AMANTES DA BOA ARQUITETURA

arkos

www.arkosbrasil.com.br

 arkosbrasil



 +5511971196692