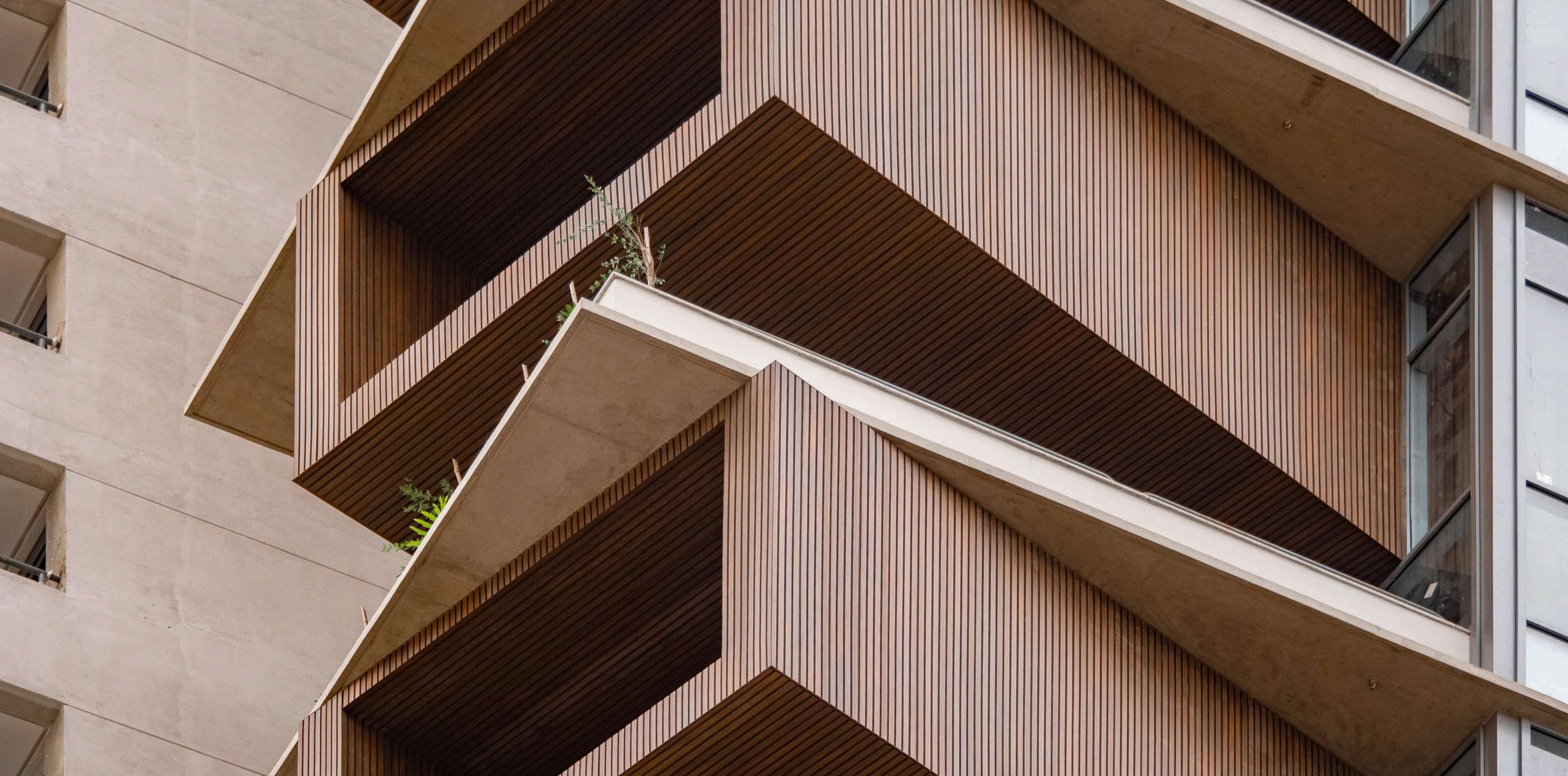


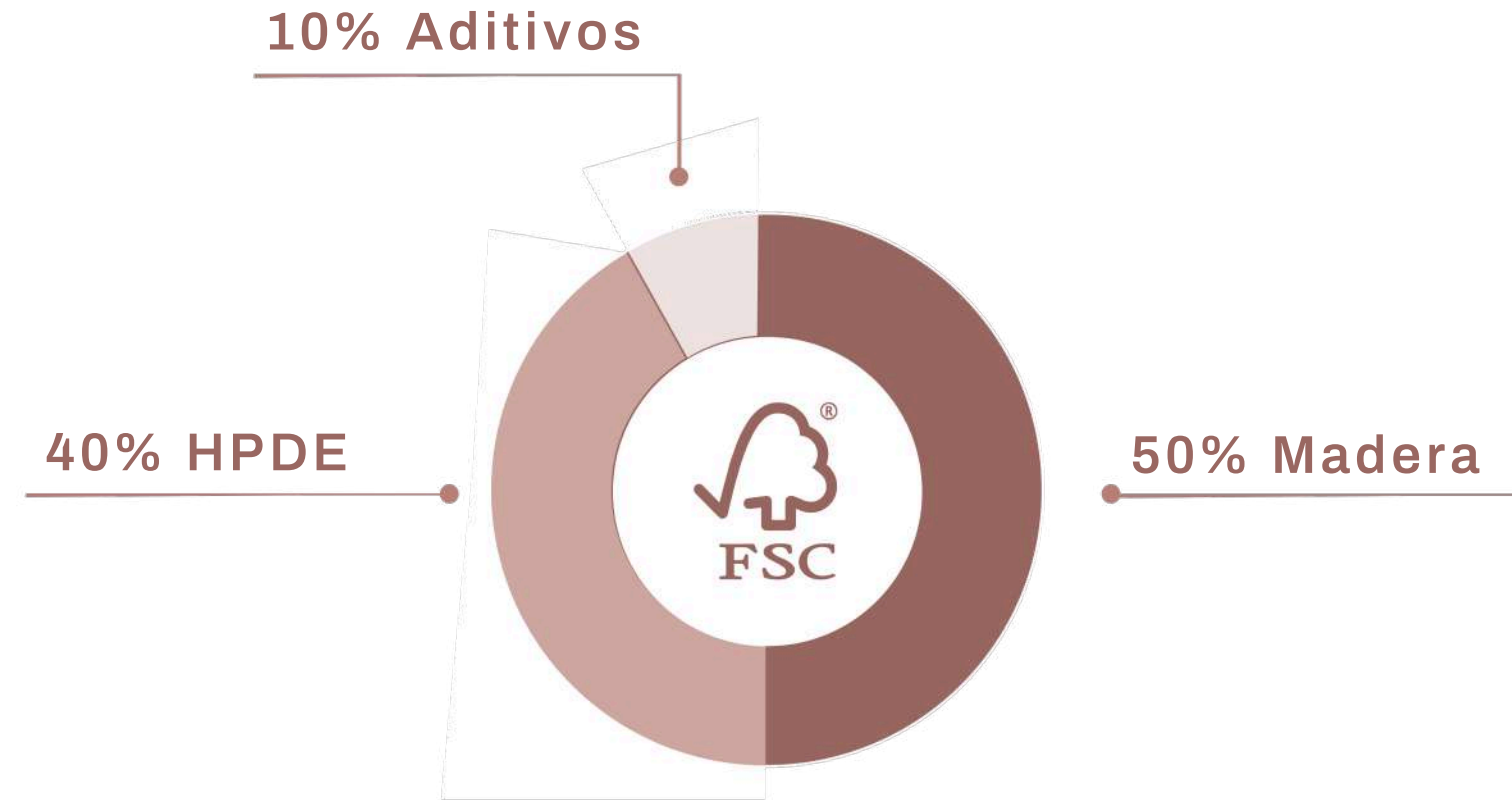
arkos

ARKOWOOD KP

PANELES RIPADOS DE MADERA
ECOLÓGICA PARA EXTERIORES E
INTERIORES

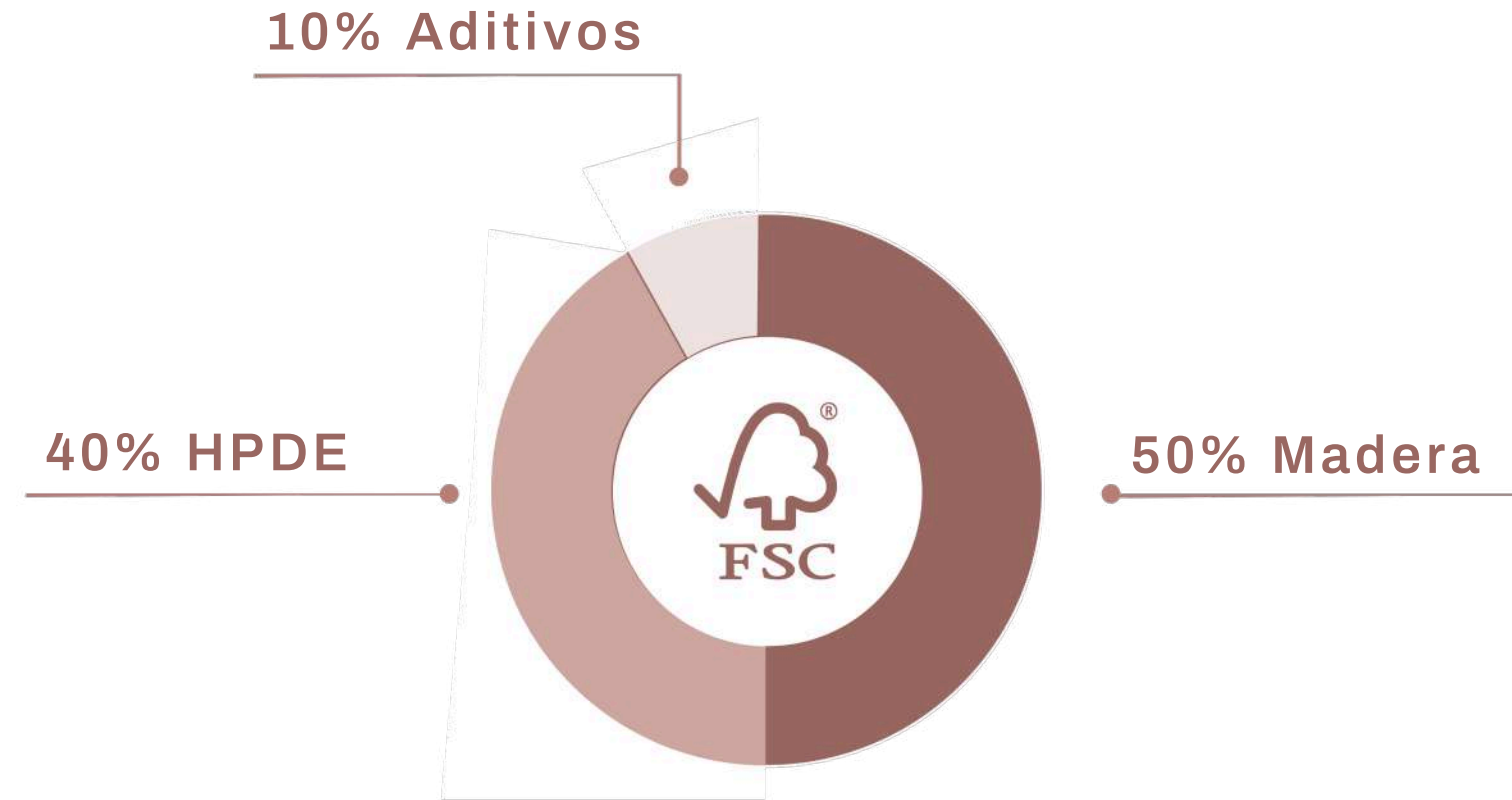


Características



Paneles ripados compuestos de madera ecológica de segunda generación, HDPE y aditivos, certificados con el sello FSC de responsabilidad ambiental, diseñados para aplicación en áreas exteriores gracias a la tecnología de protección UV, que garantiza la estabilidad cromática del producto durante toda su vida útil.

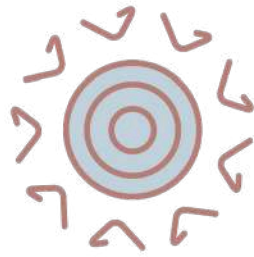
Características



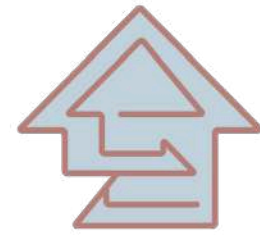
Paneles ripados compuestos de madera ecológica de segunda generación, HDPE y aditivos, certificados con el sello FSC de responsabilidad ambiental, diseñados para aplicación en áreas exteriores gracias a la tecnología de protección UV, que garantiza la estabilidad cromática del producto durante toda su vida útil.



Características



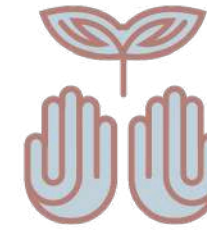
Protección
UV



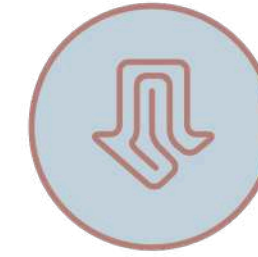
Alta durabilidad



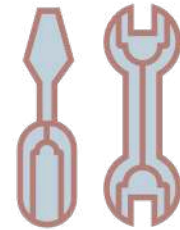
Adecuado para
todo tipo de clima.



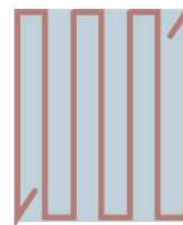
Responsabilidad
ambiental



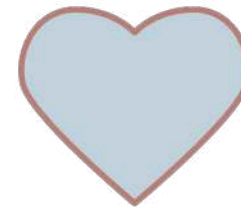
Fácil
instalación



No requiere
mantenimiento



Producto
sostenible



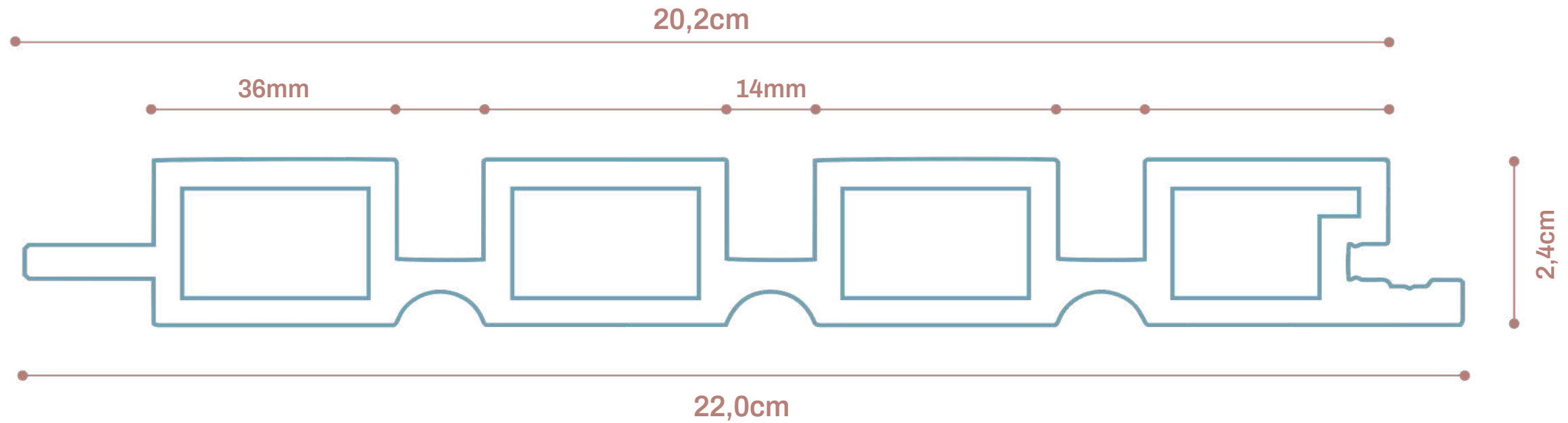
Vida útil de más
de 20 años.



Garantía de 10
años

ARKWOOD KP

MEDIDAS



656.700 G / M²

Longitud de la tabla: 2,80 m a 5,60 m (hecho a pedido) Peso por

pieza: 3,25 kg/metro lineal

ARKWOOD KP

PALETA DE COLORES



preto



areia



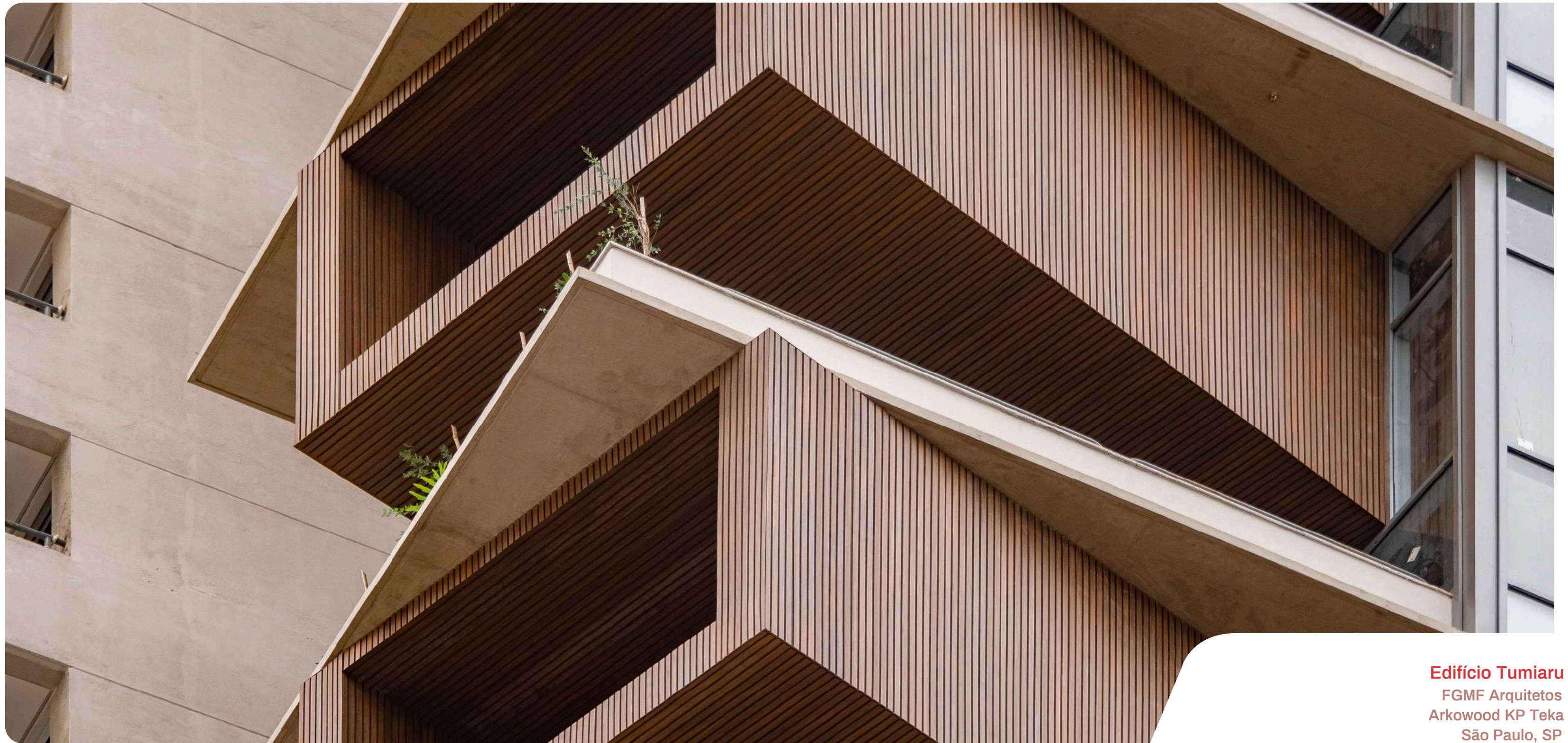
teka



nogal

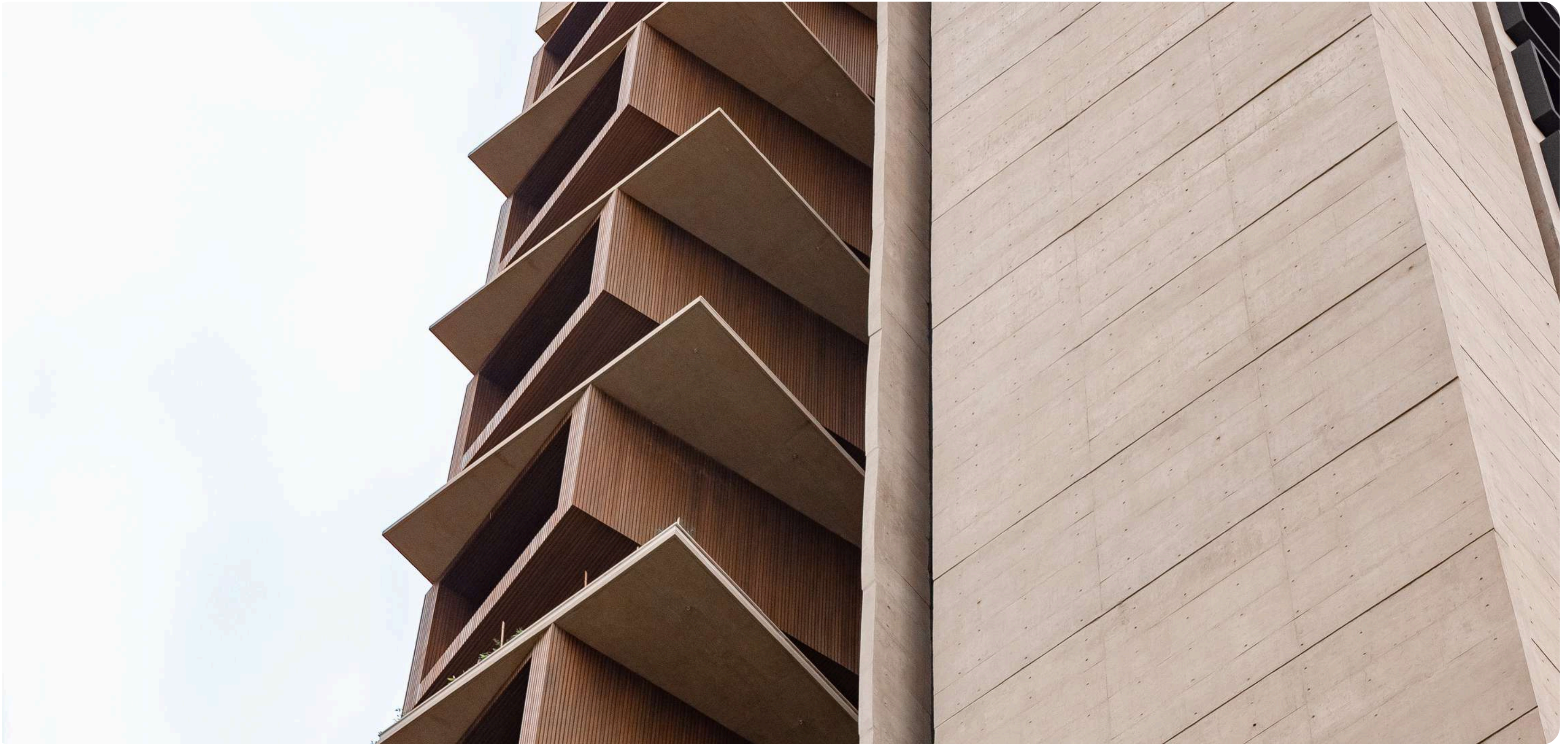
ARKWOOD RP

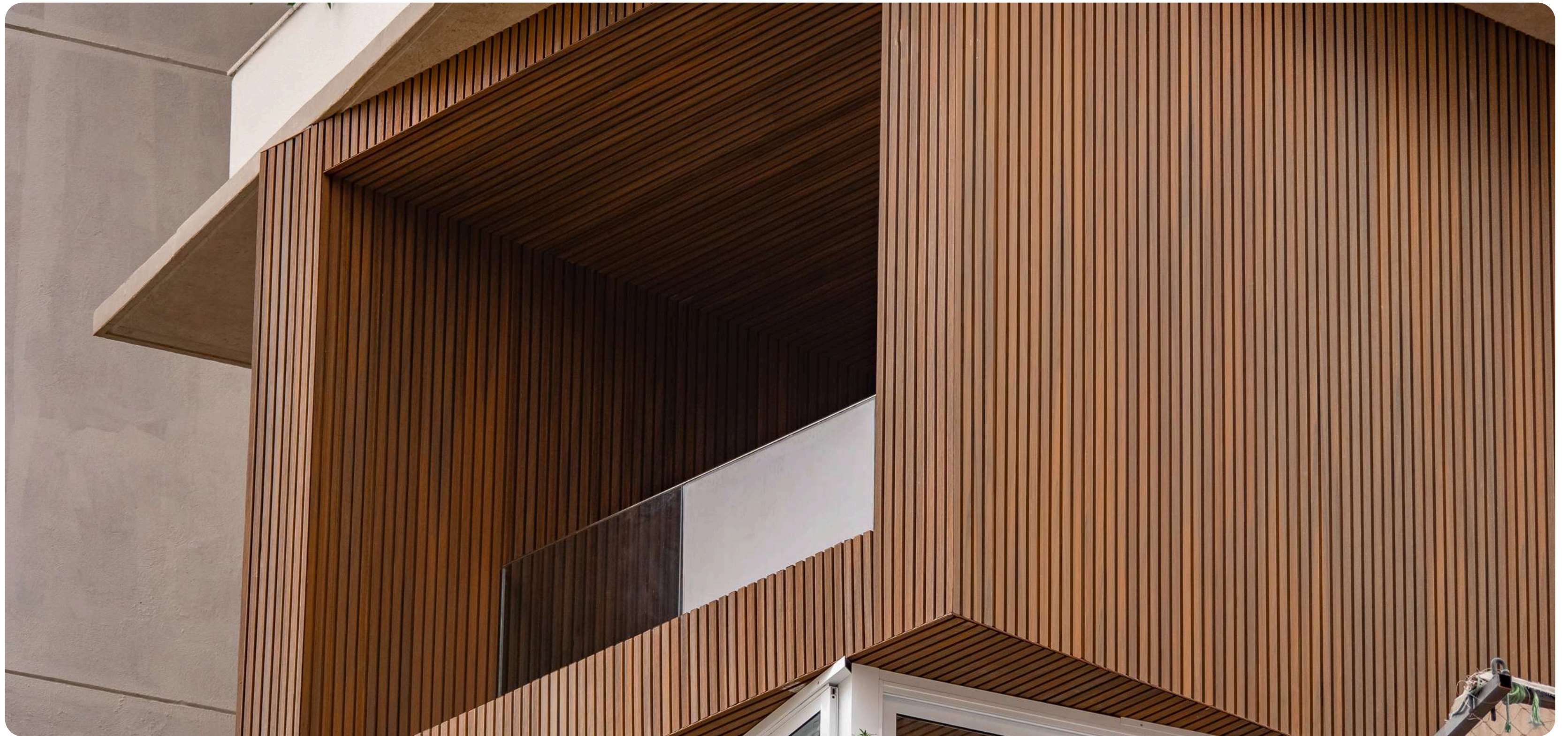
EDIFICIOS

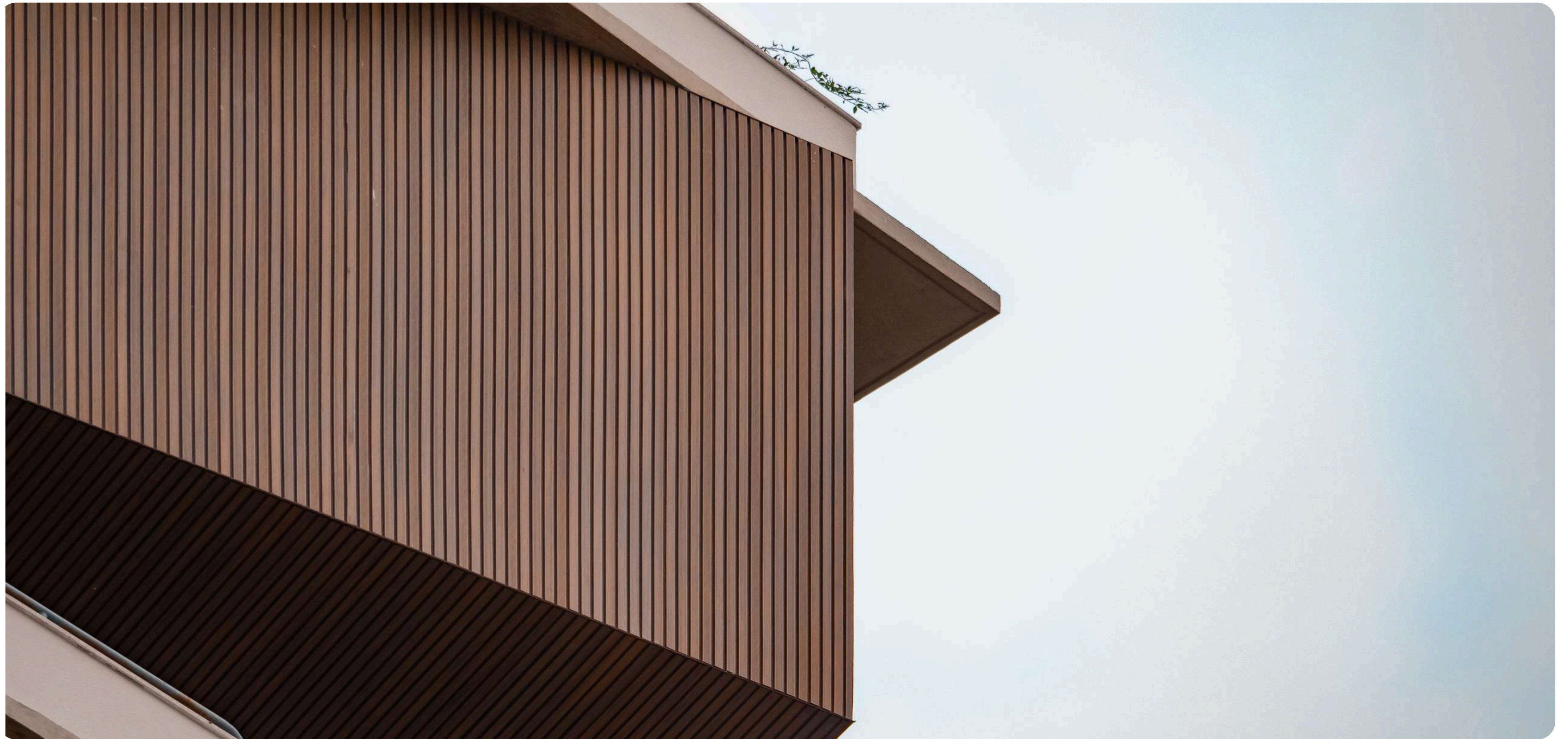


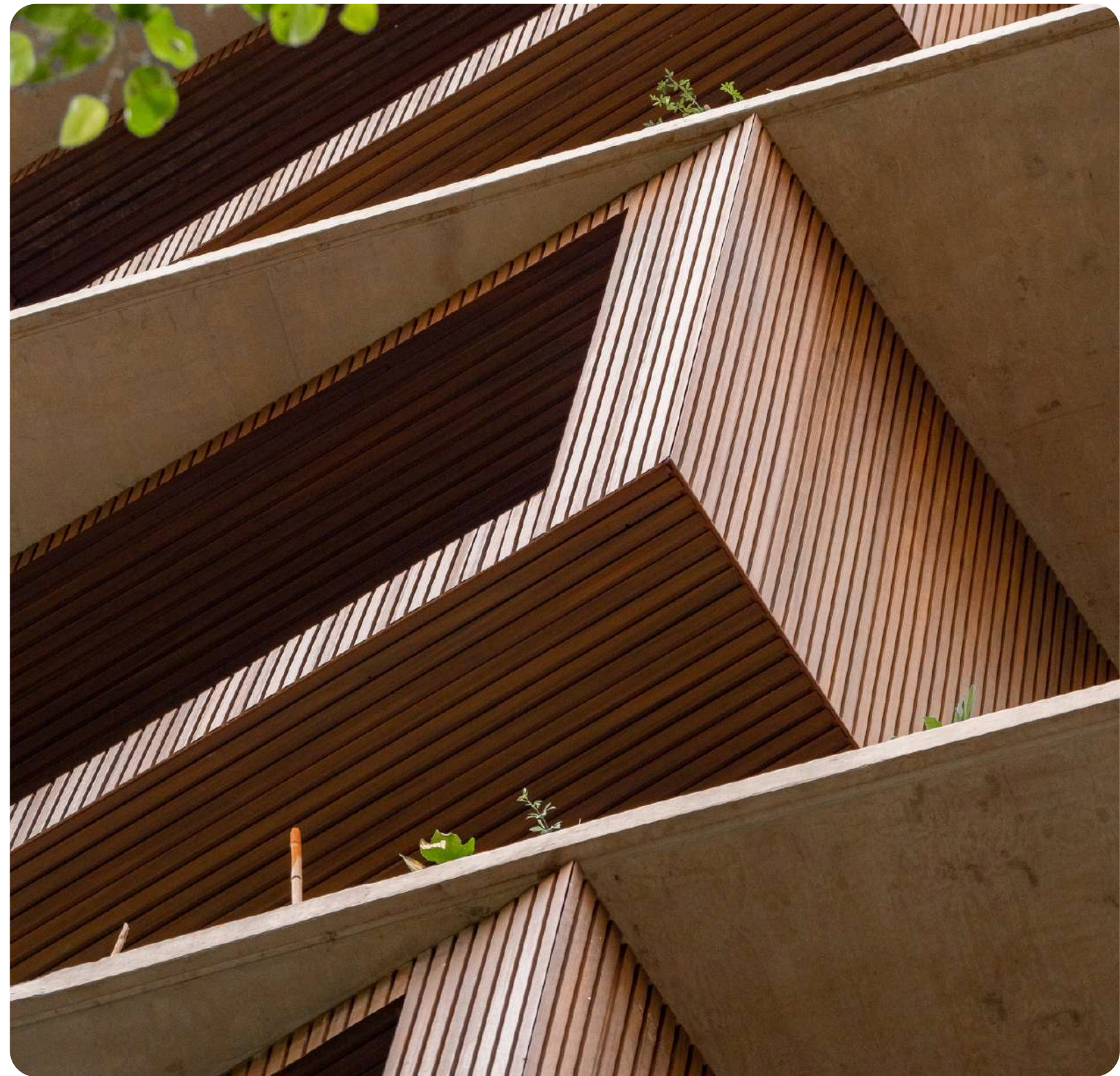
Edifício Tumiaru

FGMF Arquitetos
Arkwood KP Teka
São Paulo, SP











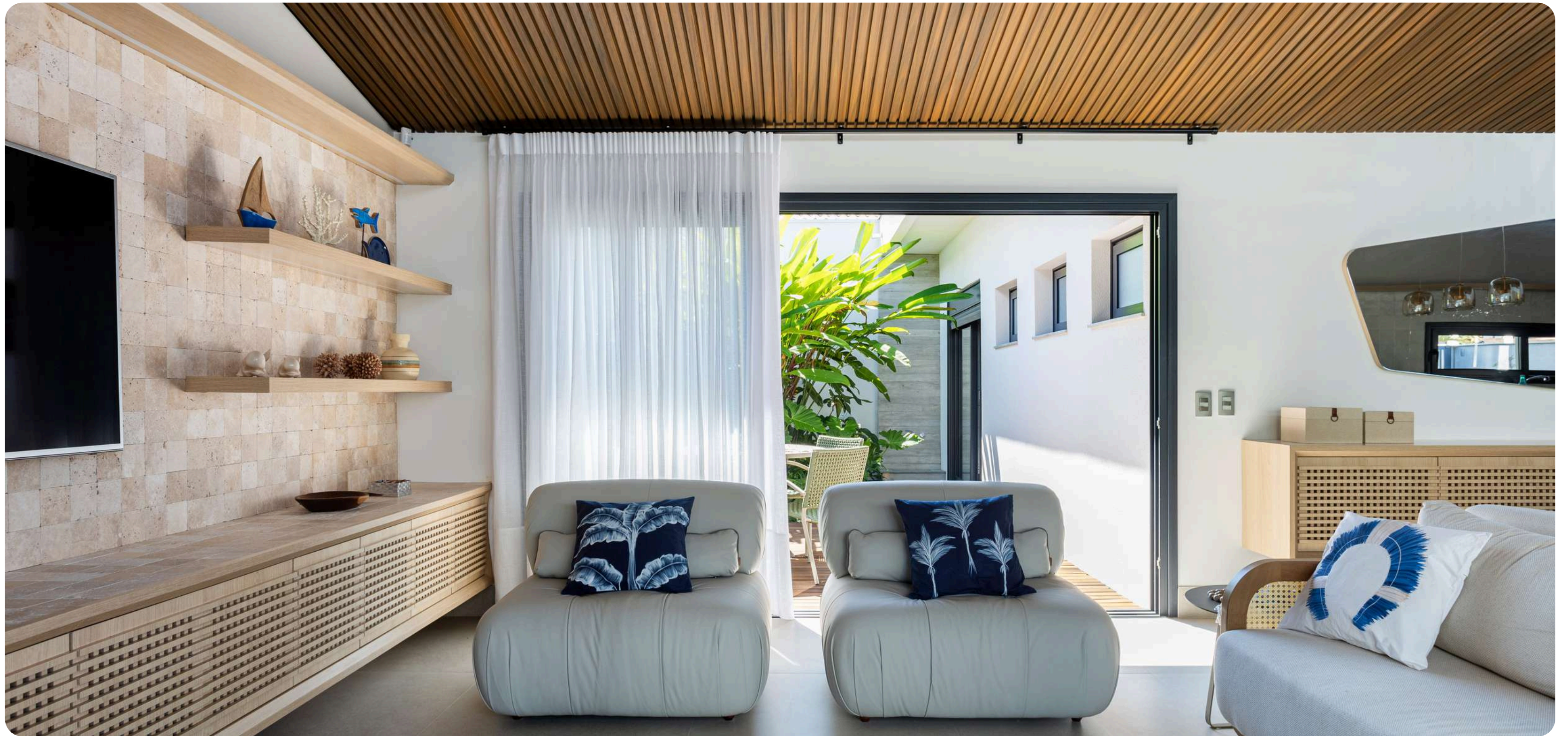
Edifício Santos Augusta
Arquiteto João Armentano
Arkwood KP Teka
São Paulo, SP

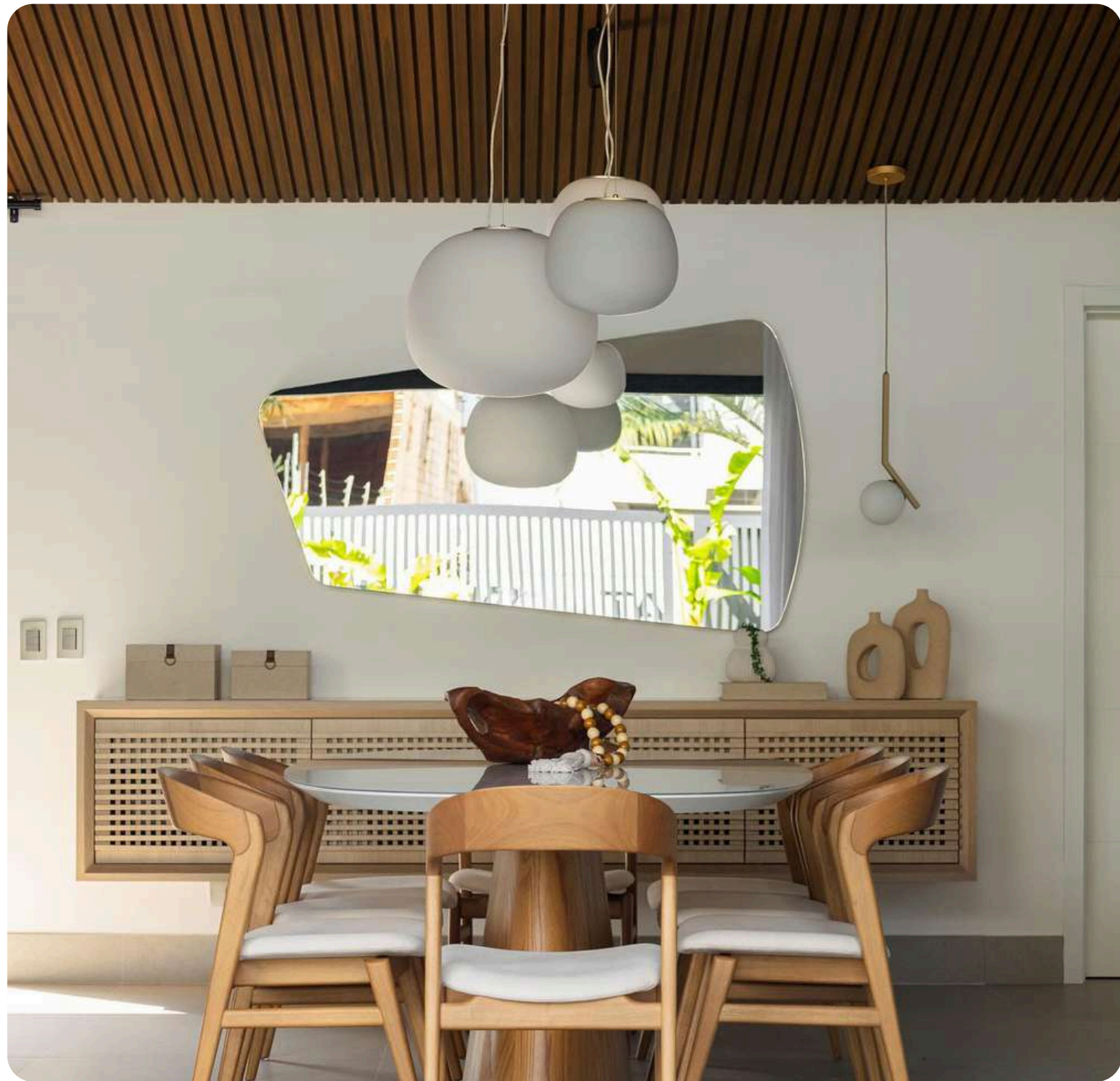
ARKWOOD KP

INTERIORES



Casa Guaimbé
Saia Arquitetura
Arkowood KP Nogal
Guaratuba, PR







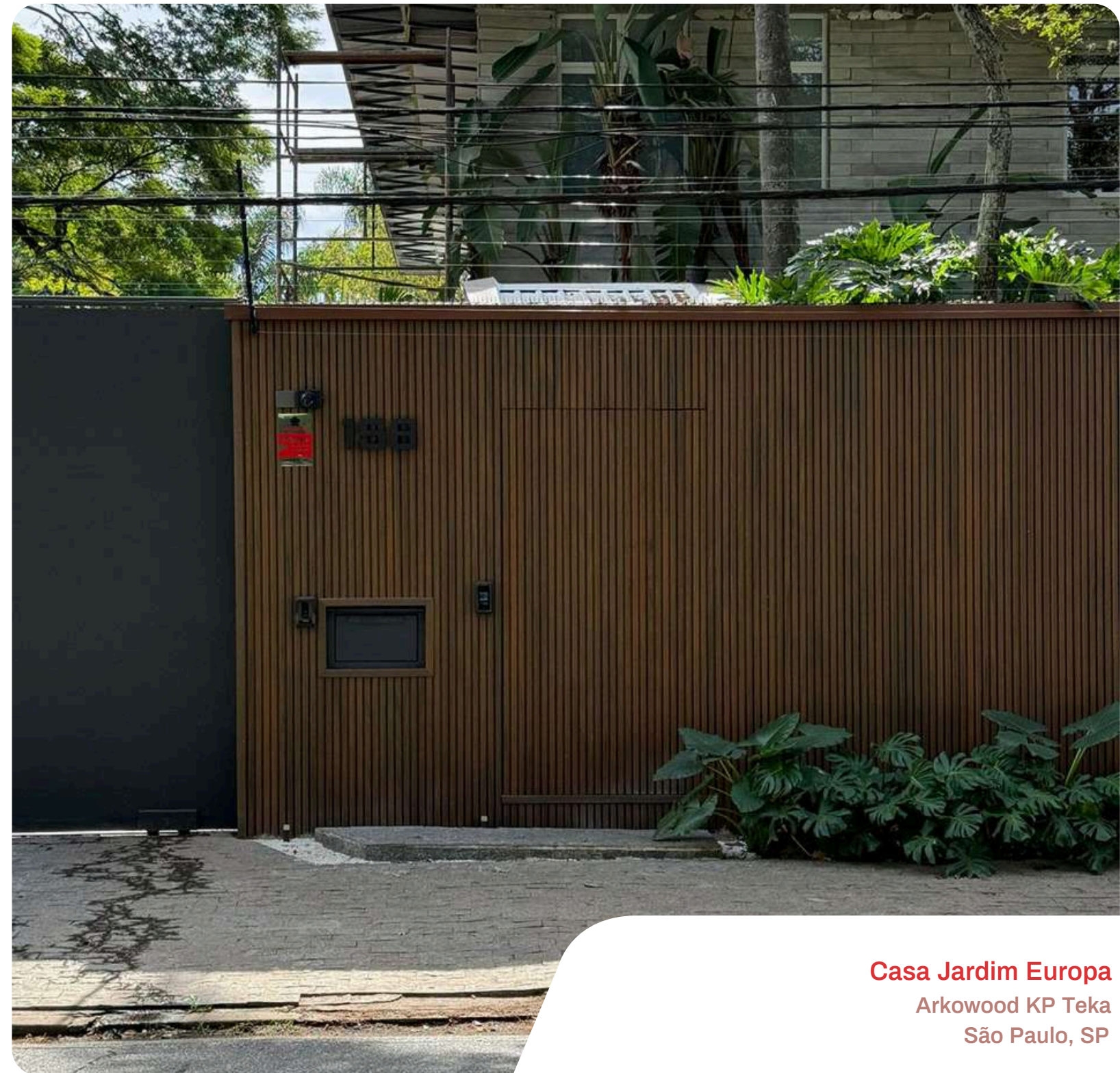
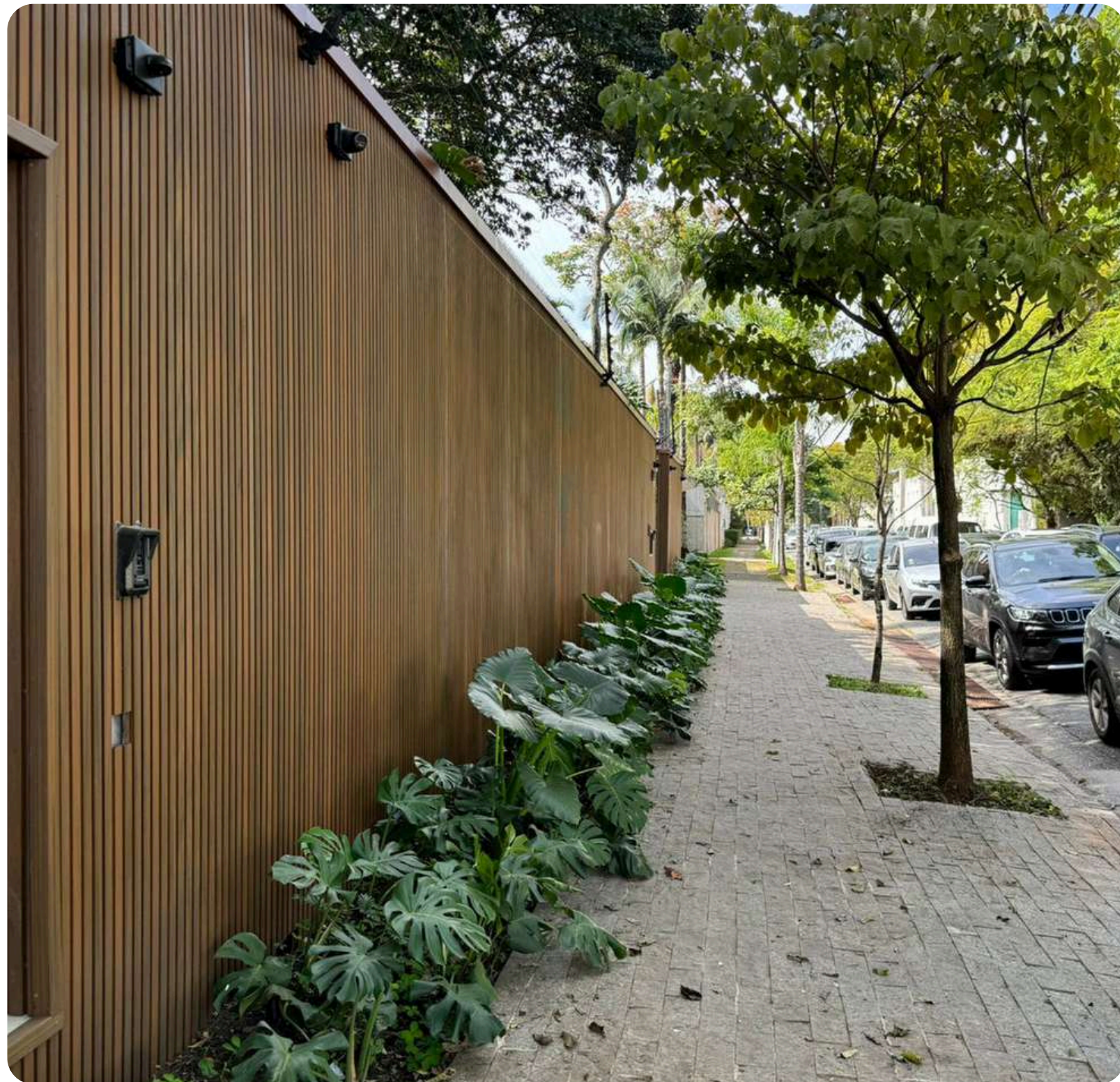
Edifício Tumiaru
FGMF Arquitetos
Arkwood KP Teka
São Paulo, SP





ARKWOOD RP

PROYECTOS RESIDENCIALES



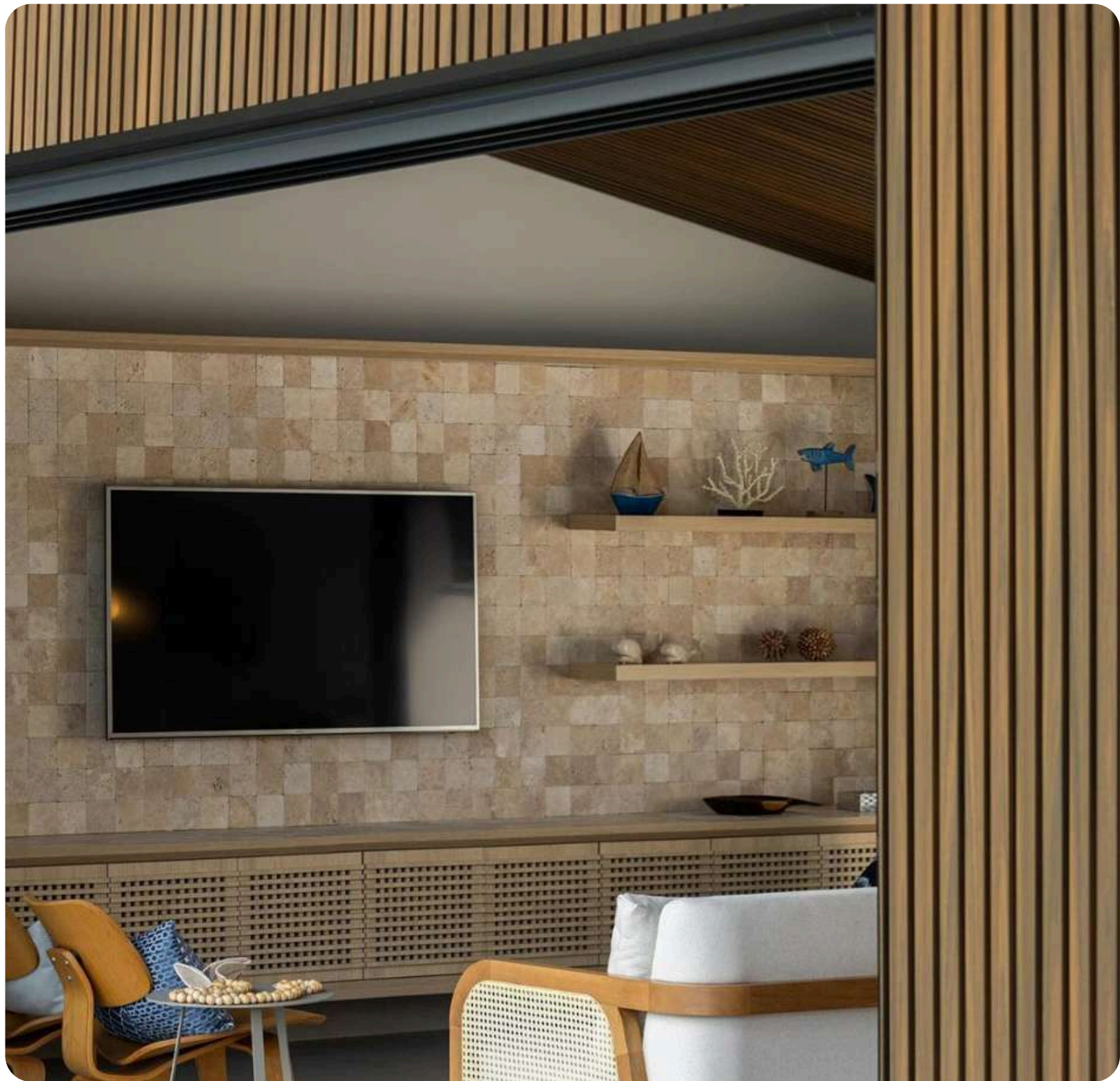
Casa Jardim Europa
Arkwood KP Teka
São Paulo, SP



Casa Jardim Europa
Arkwood KP Teka
São Paulo, SP



Casa Guaimbé
SAIA Arquitetura
Arkowood KP Nogal
Guaratuba, PR





Condomínio Laken

Projeta Arquitetura e Engenharia
Arkowood KP Teka
Gramado, RS





ARKWOOD RP

PROYECTOS COMERCIALES

CLÍNICA DE FRACTURAS

TRAYECTORIA Y CONFIANZA A TU SERVICIO

AV. JUAN B. GUTIÉRREZ
N.º 18 - 40

Clínica Ortopédica
Medelín, Colômbia







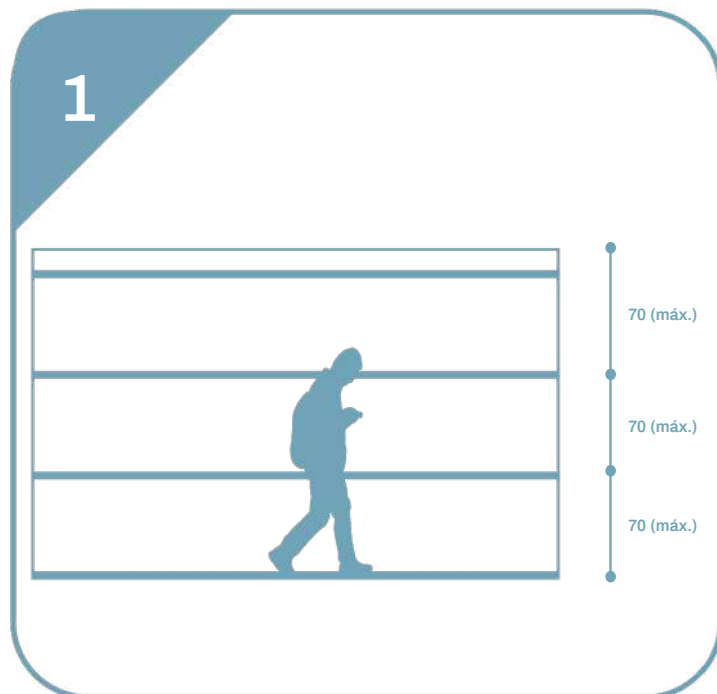
FLORENSE

Florense
Arkowood KP Preto
Porto Alegre, RS

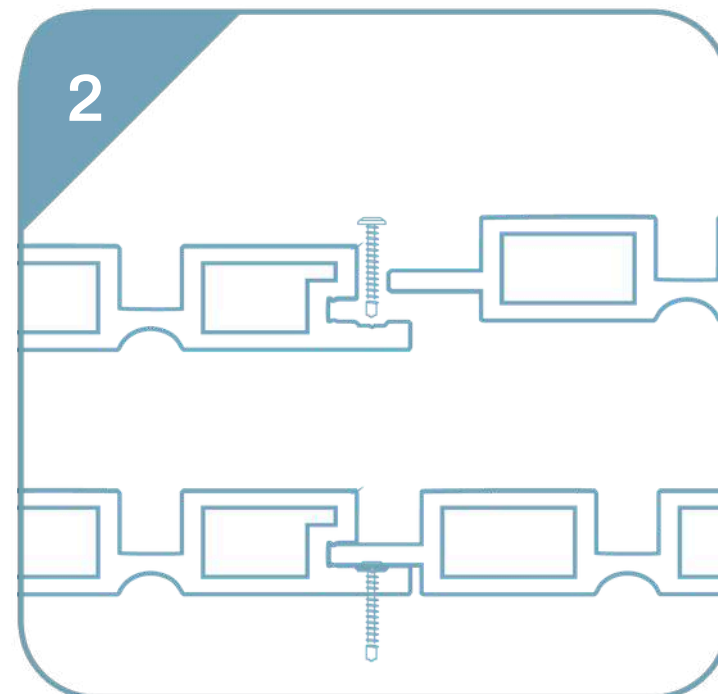


ARKWOOD KP

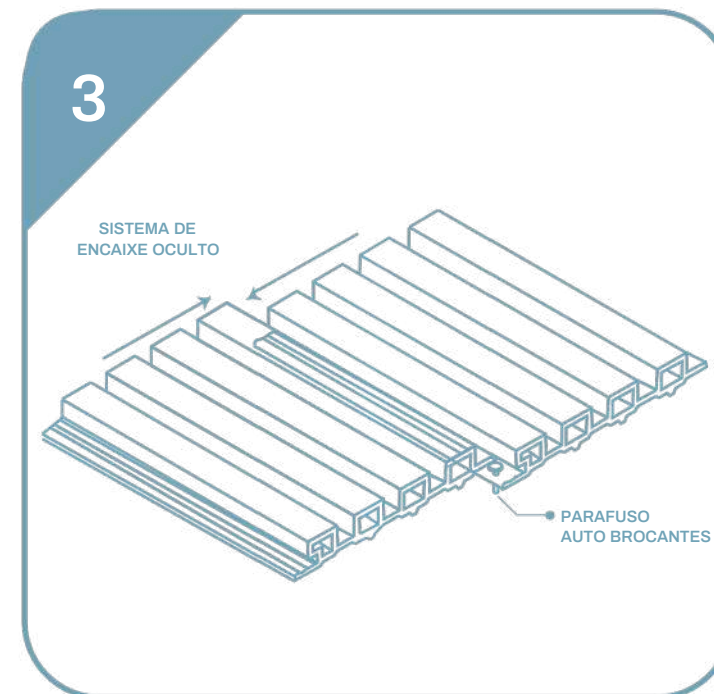
INSTALACIÓN VERTICAL



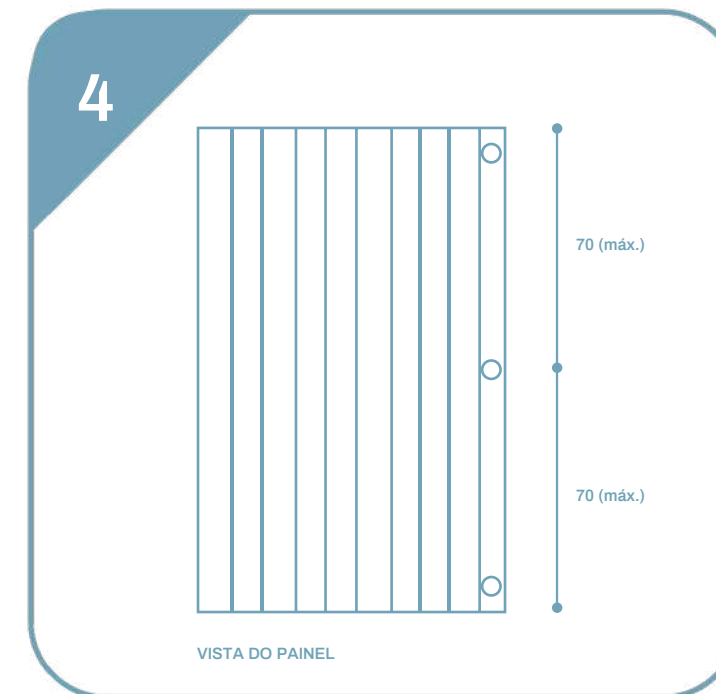
Aplicar el producto considerando una distancia entre soportes de 70 cm.



Perfore el orificio de acuerdo con las dimensiones e instale los bujes de acuerdo con la superficie de instalación.



Atornille los soportes de esquina con tornillos auto perforantes e instale los perfiles encima de ellos, asegurándose de que estén nivelados.

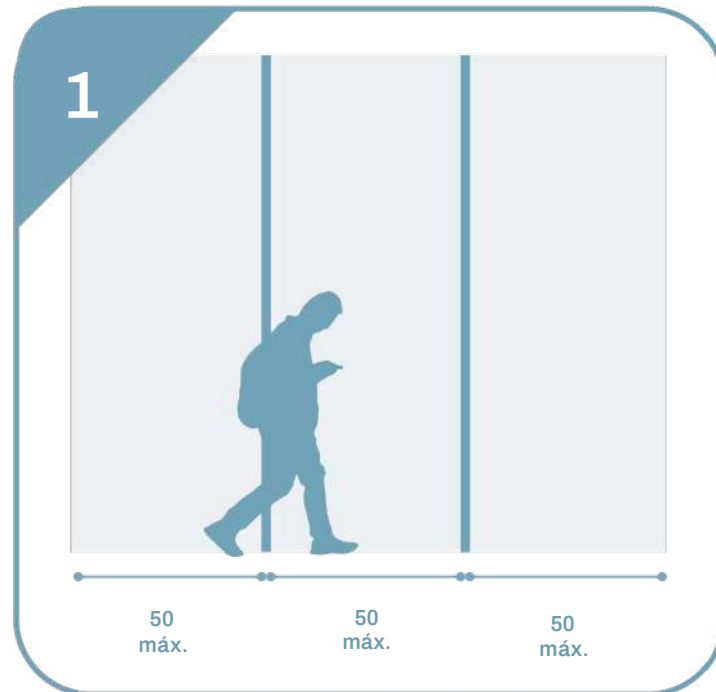


Atornillar cada lama a los perfiles y encajarlos en secuencia para formar el panel.

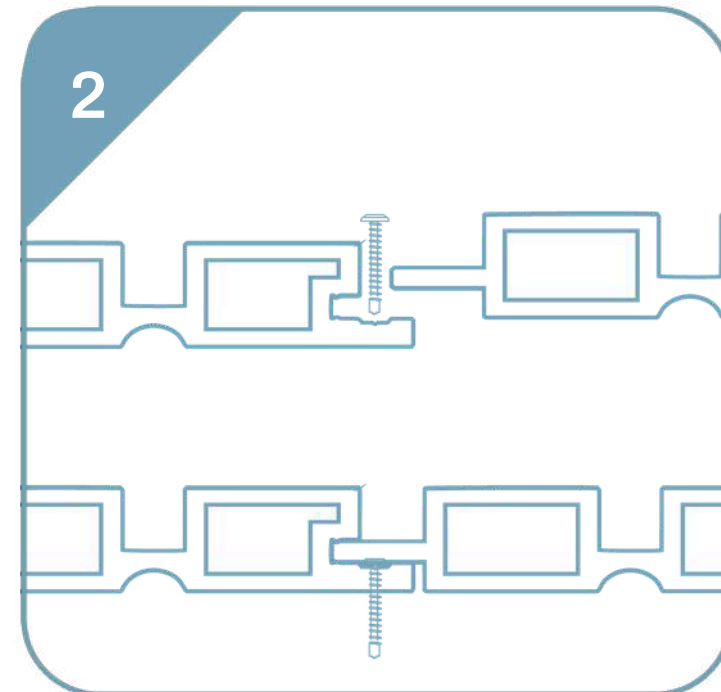
(No incluye accesorios ni mano de obra)

ARKWOOD KP

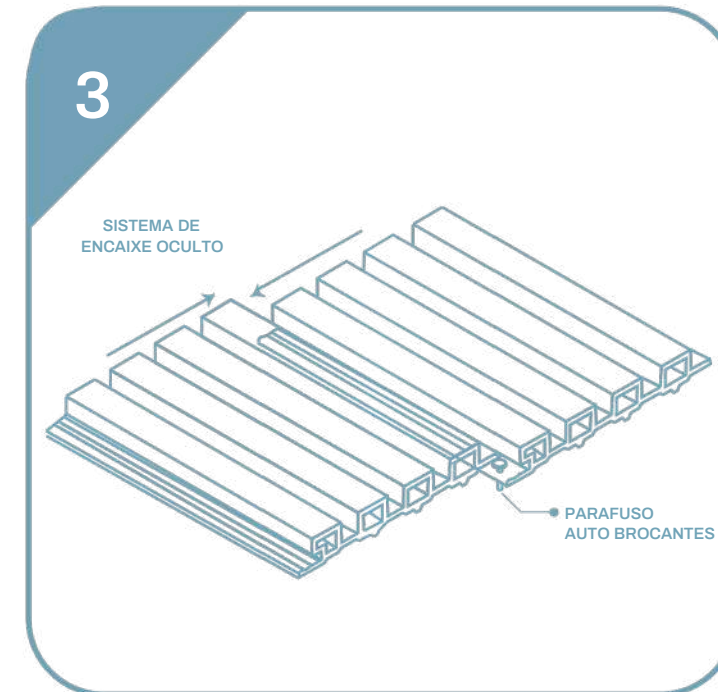
INSTALACIÓN HORIZONTAL



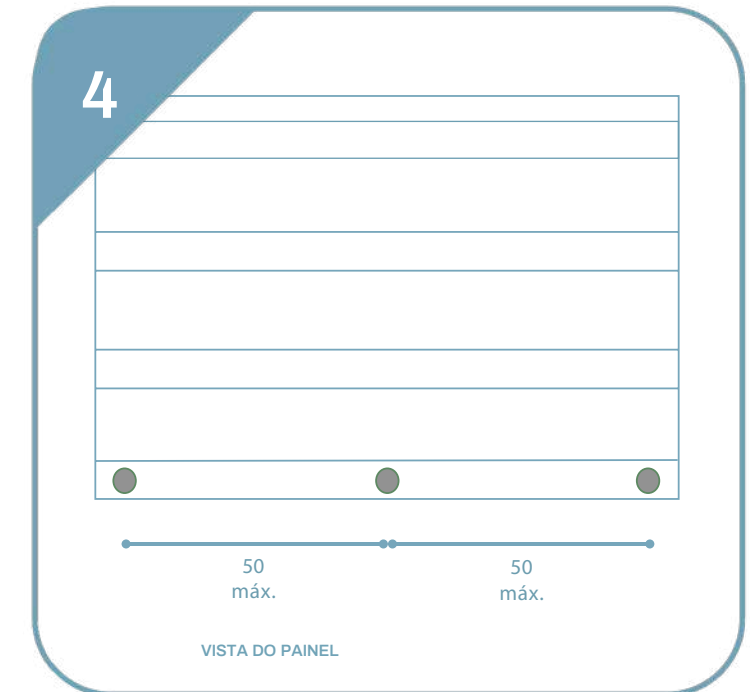
Aplicar el producto manteniendo una distancia máxima de 50 cm.



Perfore el orificio de acuerdo con las dimensiones e instale los bujes de acuerdo con la superficie de instalación.



Atornille los soportes de esquina con tornillos auto perforantes e instale los perfiles encima de ellos, asegurándose de que estén nivelados.



Atornillar cada tira a los perfiles y encajarlas en secuencia para formar el panel.

(No incluye accesorios ni mano de obra)

ARKWOOD KP

INSTALACIÓN



1
Aplicar el producto considerando una distancia entre soportes de 70 cm a 80 cm.



2
Perfore el orificio de acuerdo con las dimensiones e instale los bujes de acuerdo con la superficie de instalación.

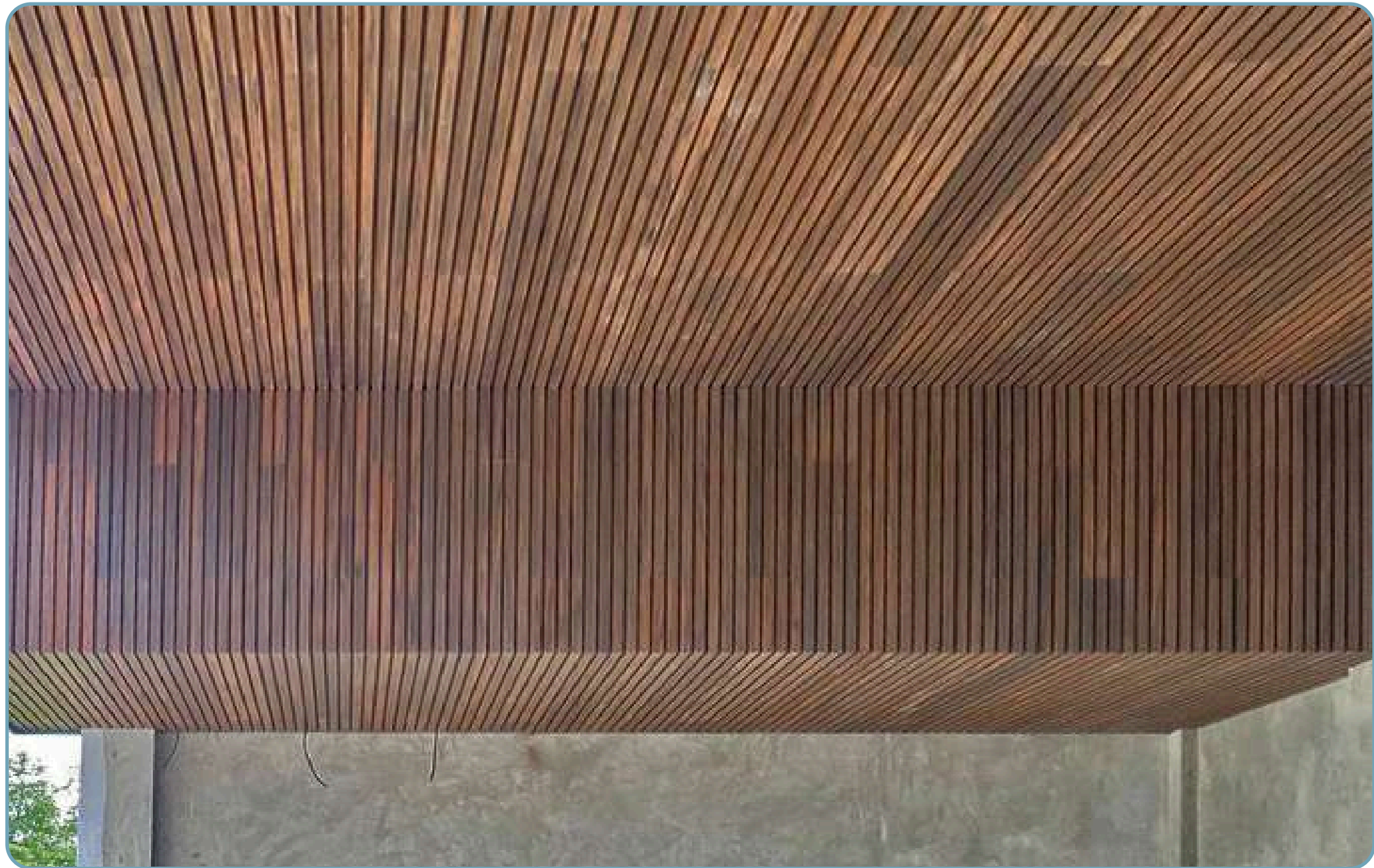


3
Atornille los soportes de esquina con tornillos autoperforantes e instale los perfiles encima de ellos, asegurándose de que estén nivelados.



4
Atornillar cada lama a los perfiles y encajarlos en secuencia para formar el panel de lamas.

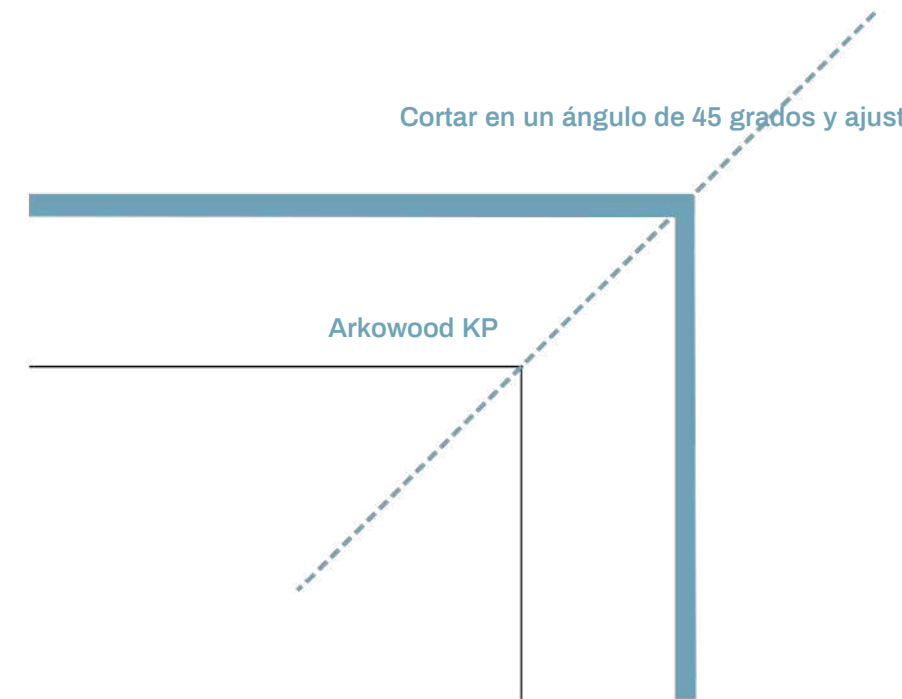
(No incluye accesorios ni mano de obra)

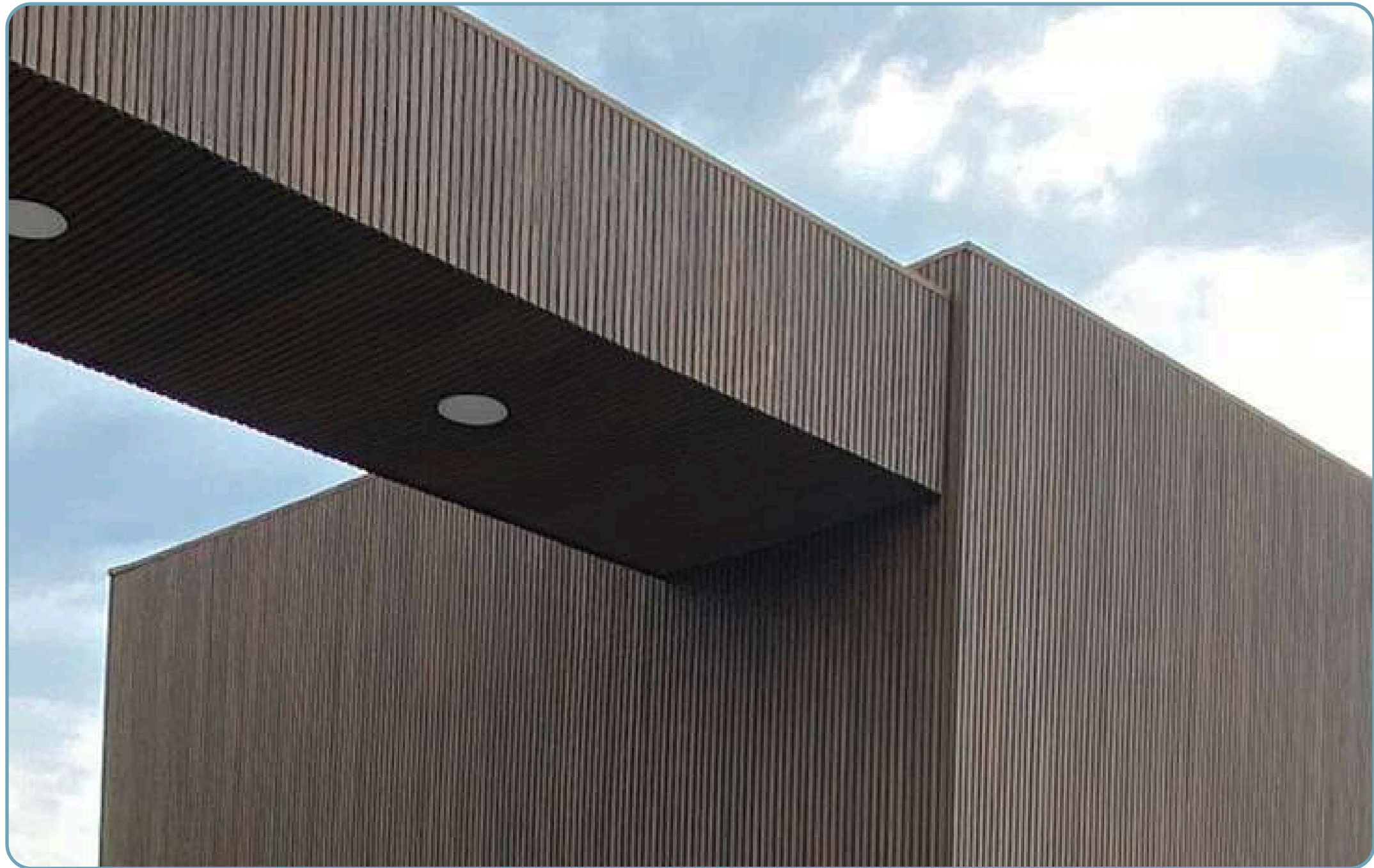


ARKOWOOD KP

DETALLES - REUNIONES

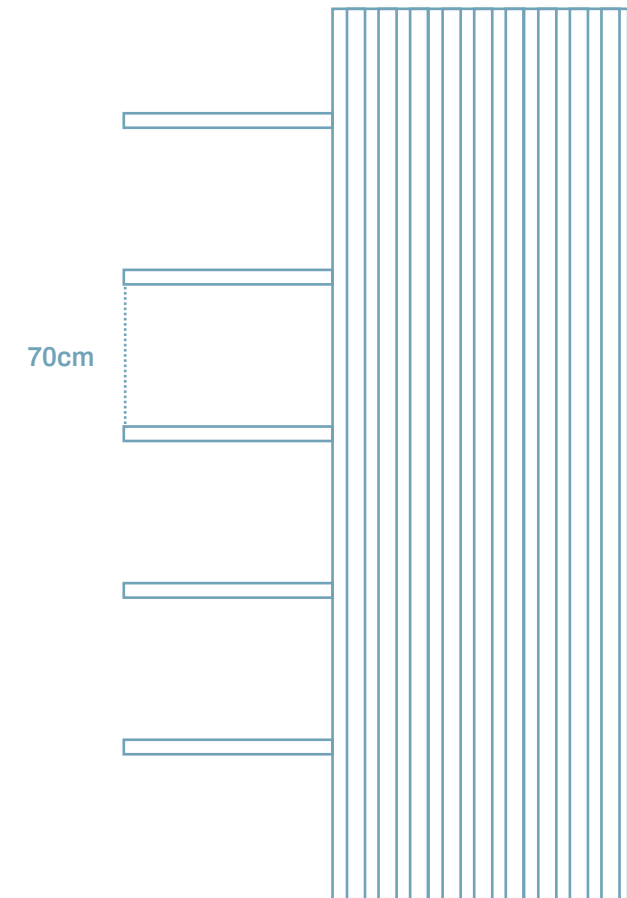
Cortar en un ángulo de 45 grados y ajustar.





ARKWOOD KP

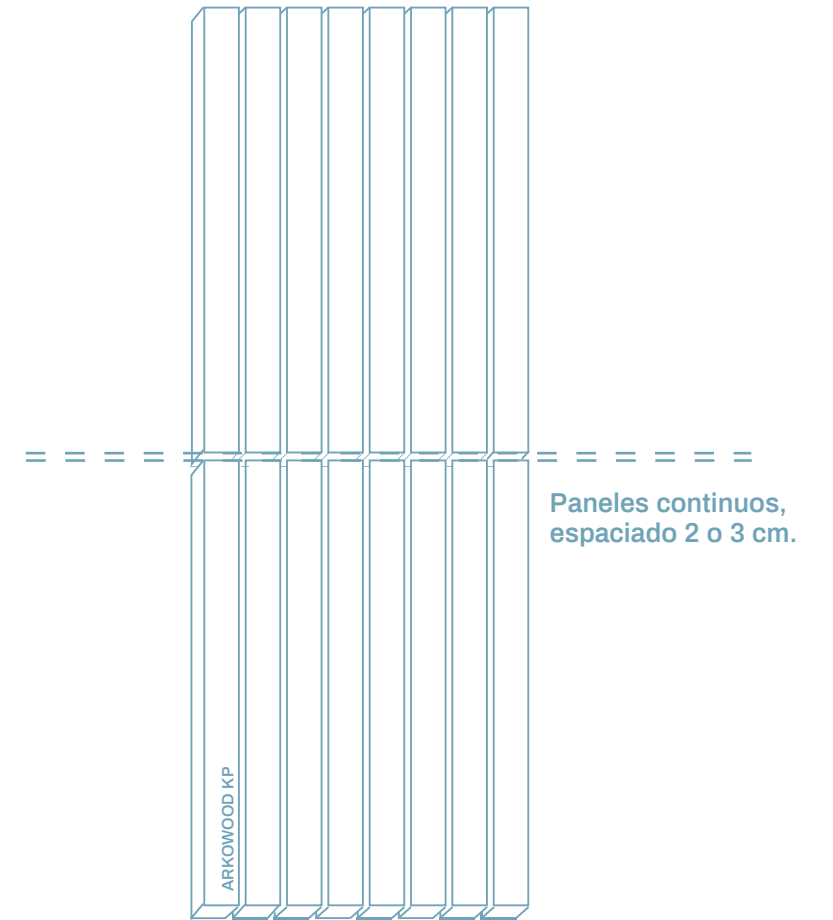
MODULACIÓN ESTRUCTURAL





ARKWOOD KP

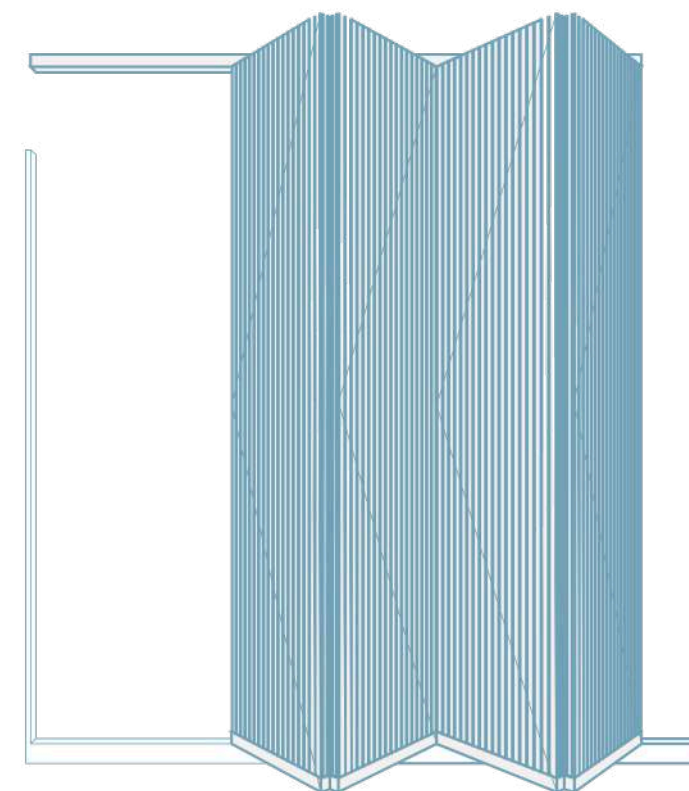
JUNTAS





ARKWOOD KP

PUERTAS Y VENTANAS



ARKWOOD RP

HERRAMIENTAS DE INSTALACIÓN



CORTADOR DE DISCO CIRCULAR



Disco circular para madera



DESTORNILLADOR CON TORNILLO PERFORADOR DE CABEZA PLANA

ARKWOOD KP

RECOMENDACIONES DE USO Y MANTENIMIENTO

No golpee el material durante la descarga y manipúlelo con cuidado durante el transporte. Almacene el producto sobre pallets o bases firmes, uniformes y rígidas. No exceda las 40 unidades en vertical al apilarlo ni coloque objetos pesados sobre el producto almacenado.

Protéjalo de la intemperie con materiales no translúcidos: polietileno negro, cartón o materiales similares, asegurando una ventilación continua. En caso de contaminación, limpie inmediatamente retirando cualquier sustancia derramada. No utilice productos abrasivos ni frote. Humedezca con agua caliente y séquelo con un paño suave. Se puede lavar a presión, con una presión máxima recomendada de 1100 PSI. Tome siempre las precauciones de seguridad necesarias y evite dañar el material.

AMANTES DE LA BUENA ARQUITECTURA

arkos

www.arkosbrasil.com.br

 arkosbrasil



 +5511971196692