

ARKOS

asa

**SISTEMA DE CIELO RASO COMPUESTO DE PVC
PARA INTERIORES Y EXTERIORES**

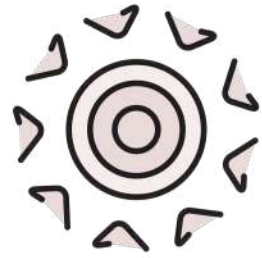
Características

100% PVC

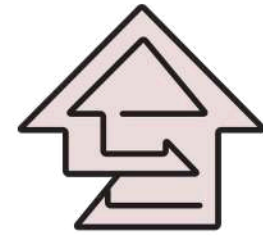


Material fabricado 100 % PVC con filtro UV en su superficie exterior. El revestimiento vinílico para paredes es un producto diseñado para cubrir paredes en obras nuevas, reformas, ampliaciones y más.

Características



PROTECCION UV



AISLAMIENTO
TÉRMICO



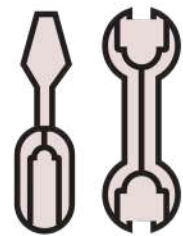
APLICABLE EN
TODO TIPO DE
CLIMA



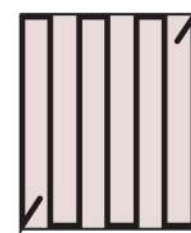
RESPONSABLE
CON EL MEDIO
AMBIENTE



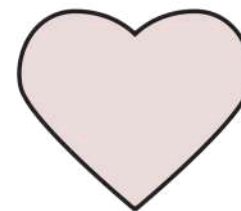
FÁCIL
INSTALACION



NO PRECISA DE
MANUTENCION



FACHADA
SUSTENTABLE



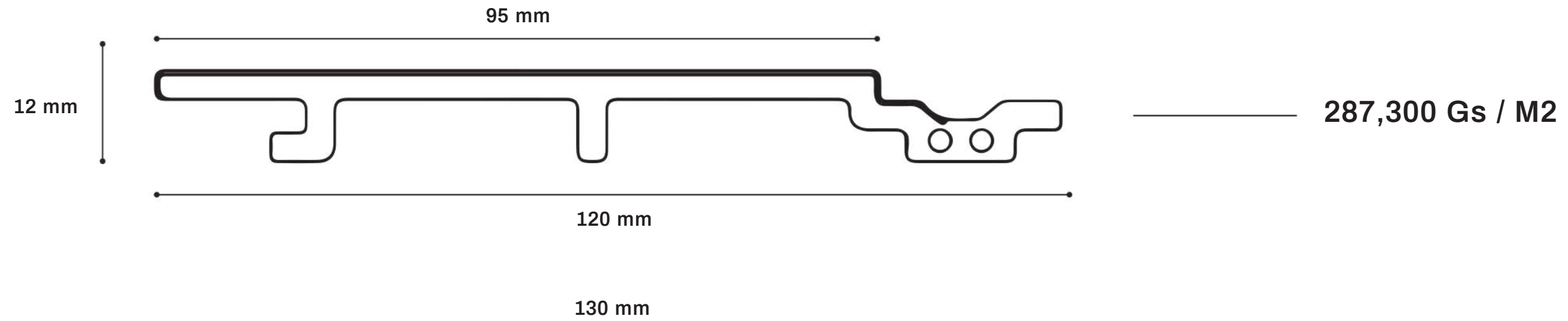
VIDA ÚTIL DE MAS
DE 50 ANOS



GARANTIA DE
15 ANOS



Secciones disponibles
Largo de hasta 2,90m





asa

COLORES DISPONIBLES



TEKA



NOGAL



RED CEDAR

arkos

asa

PROYECTOS





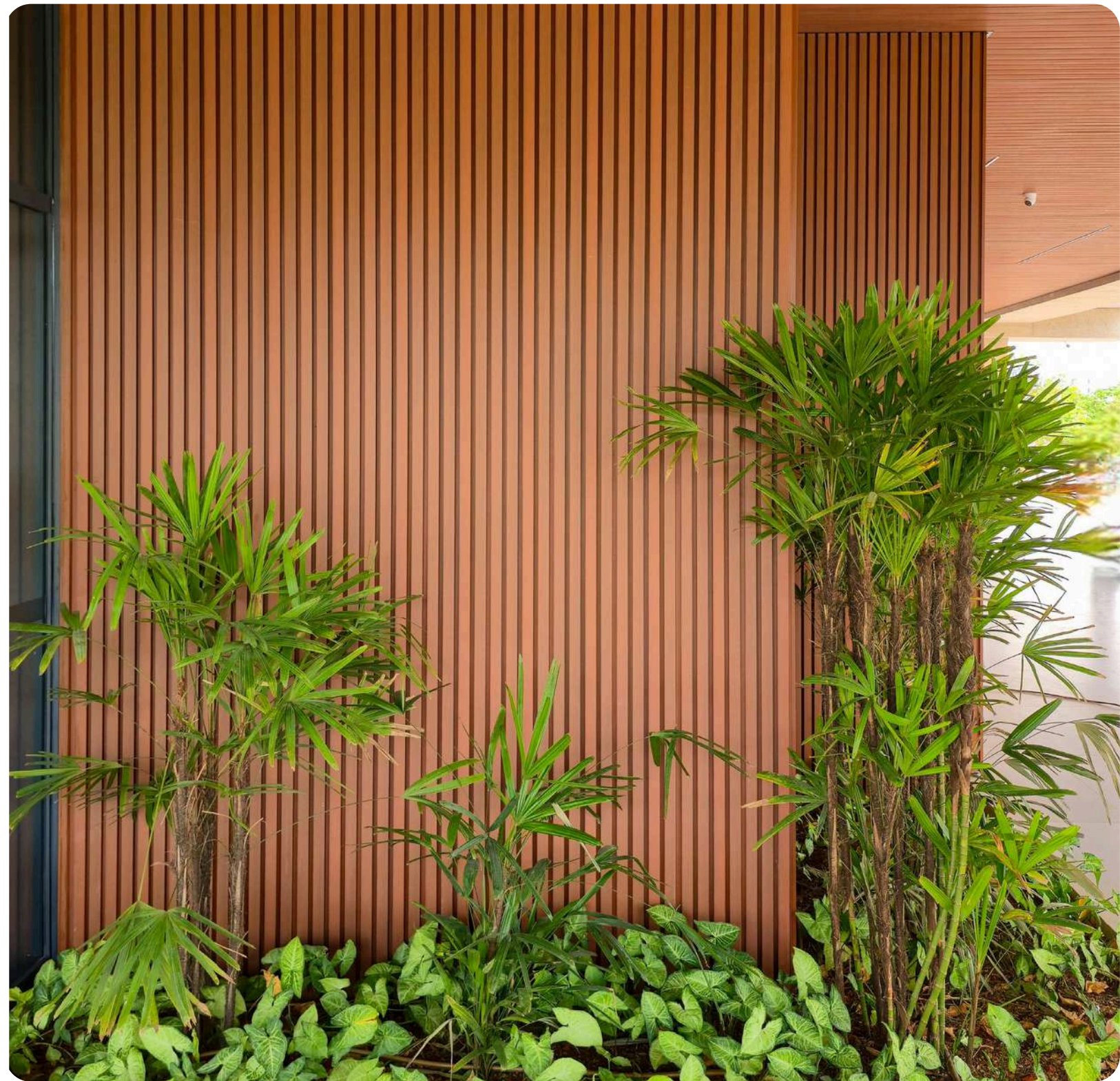


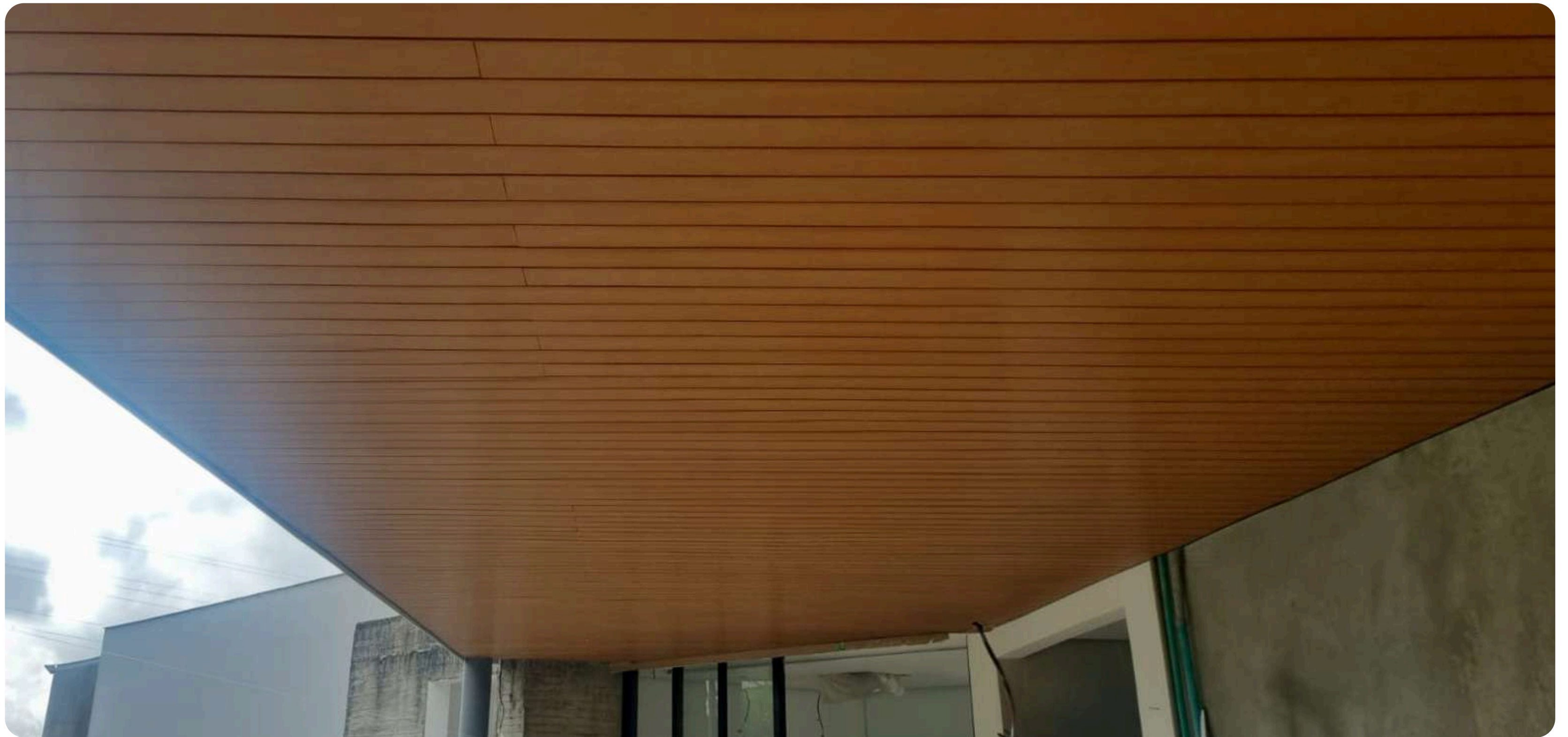










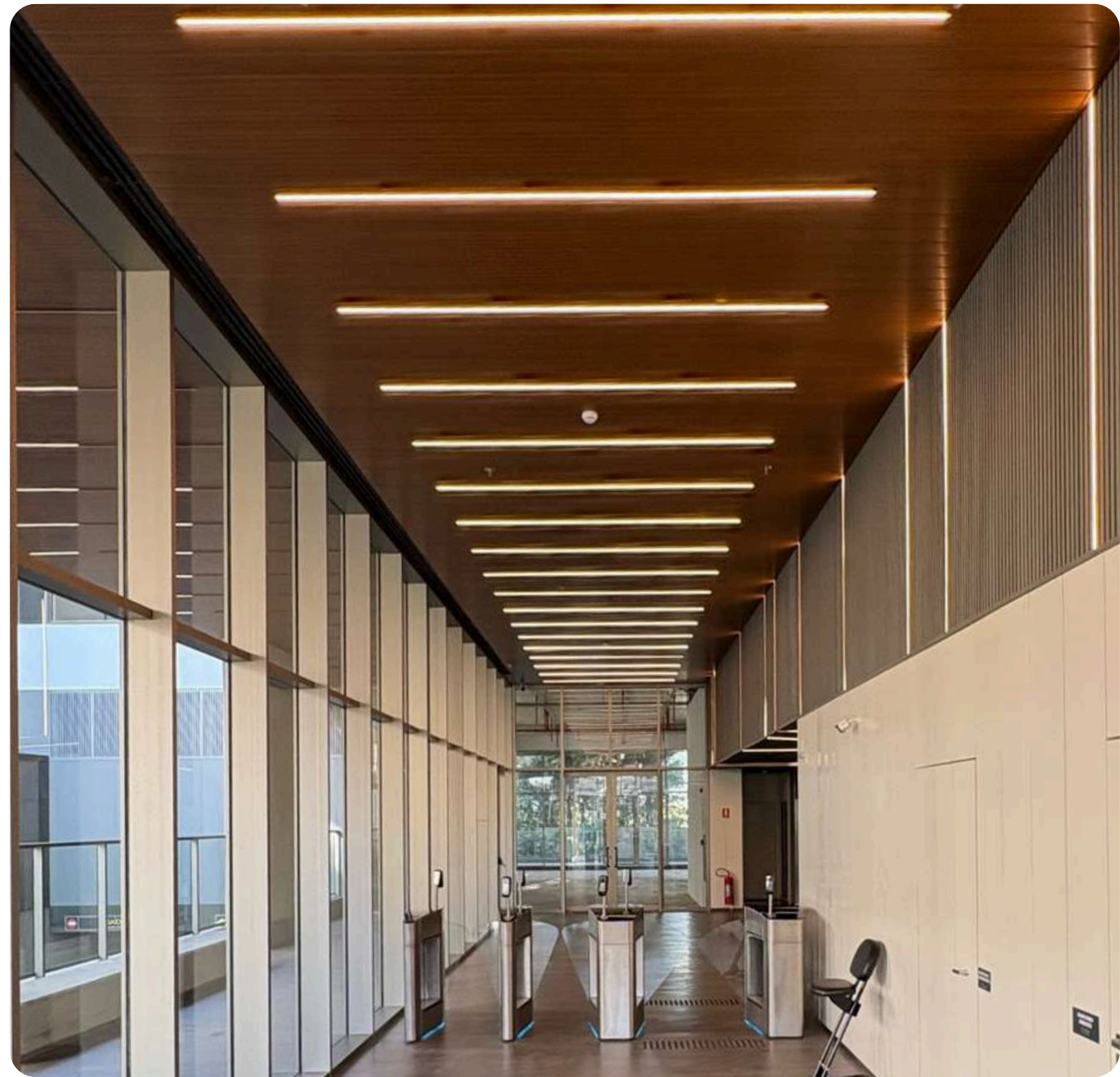
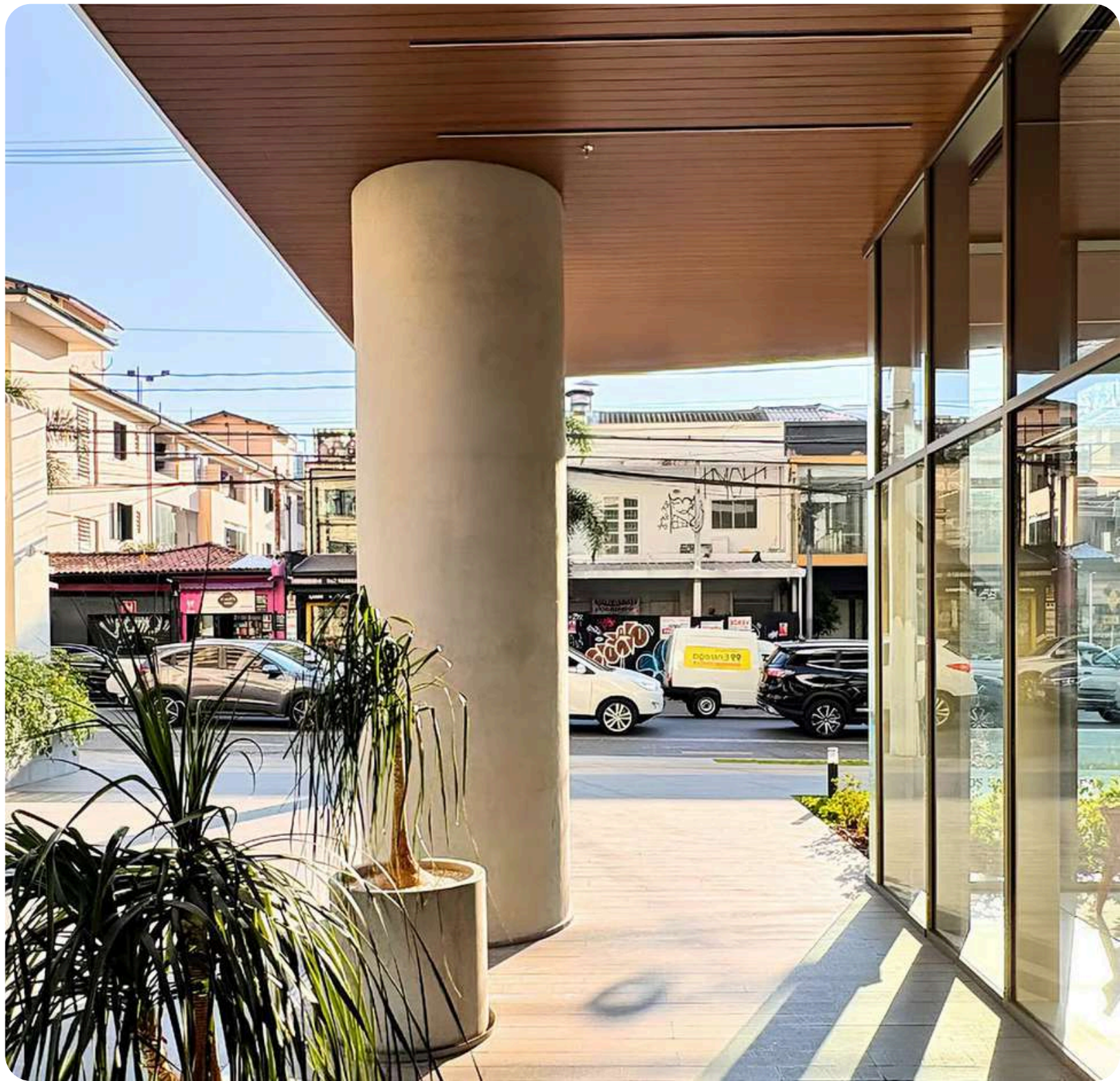




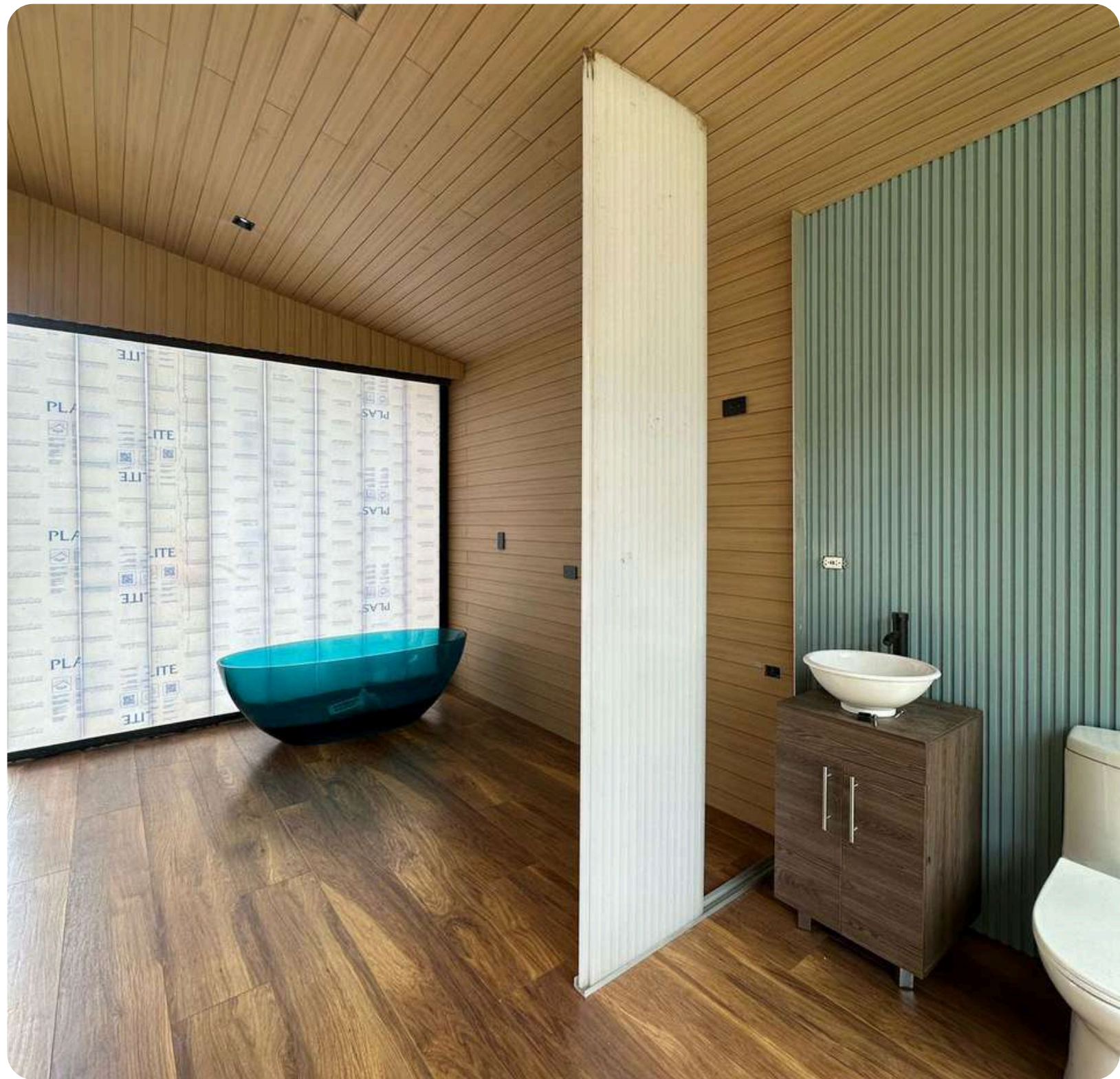






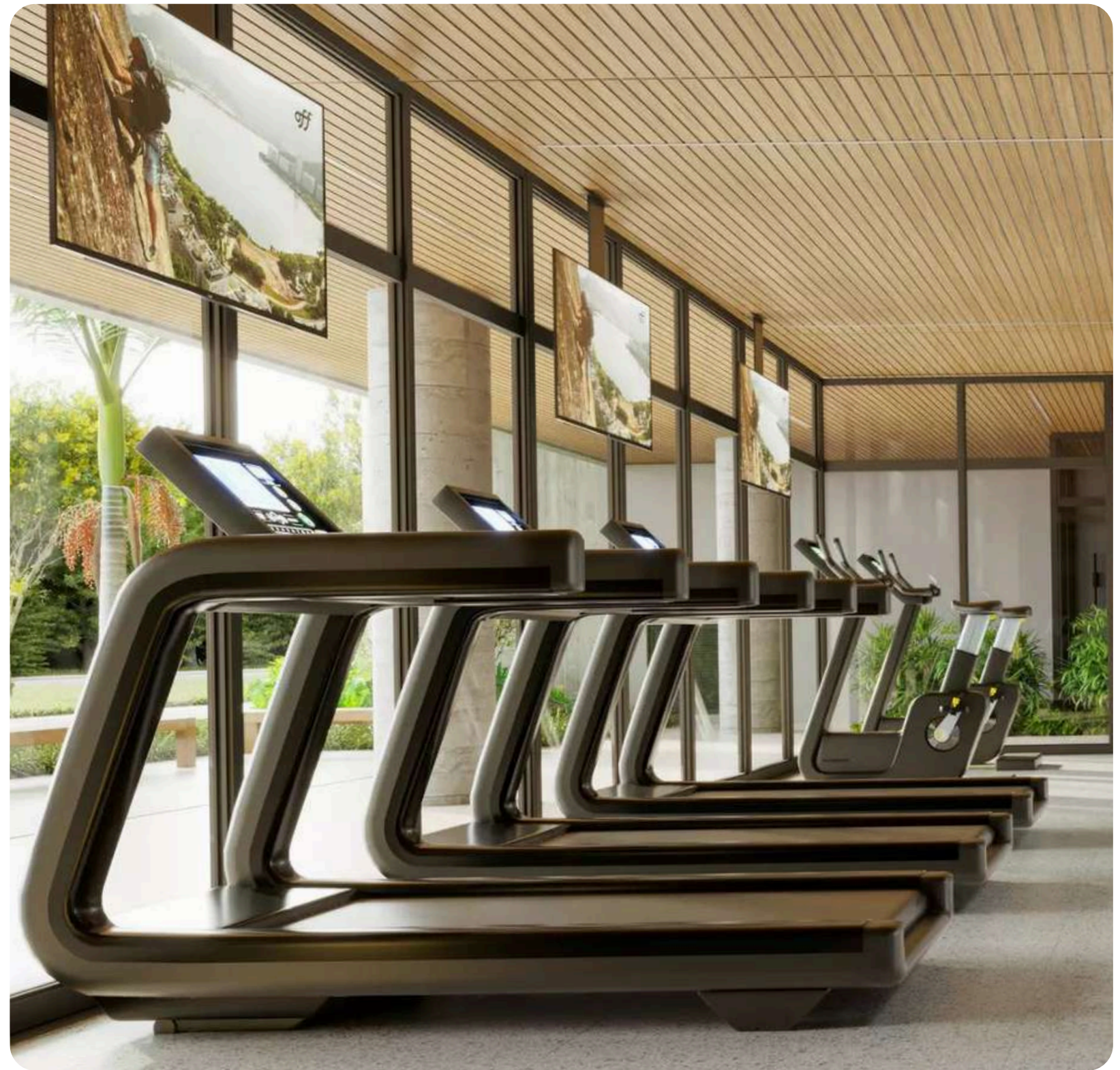
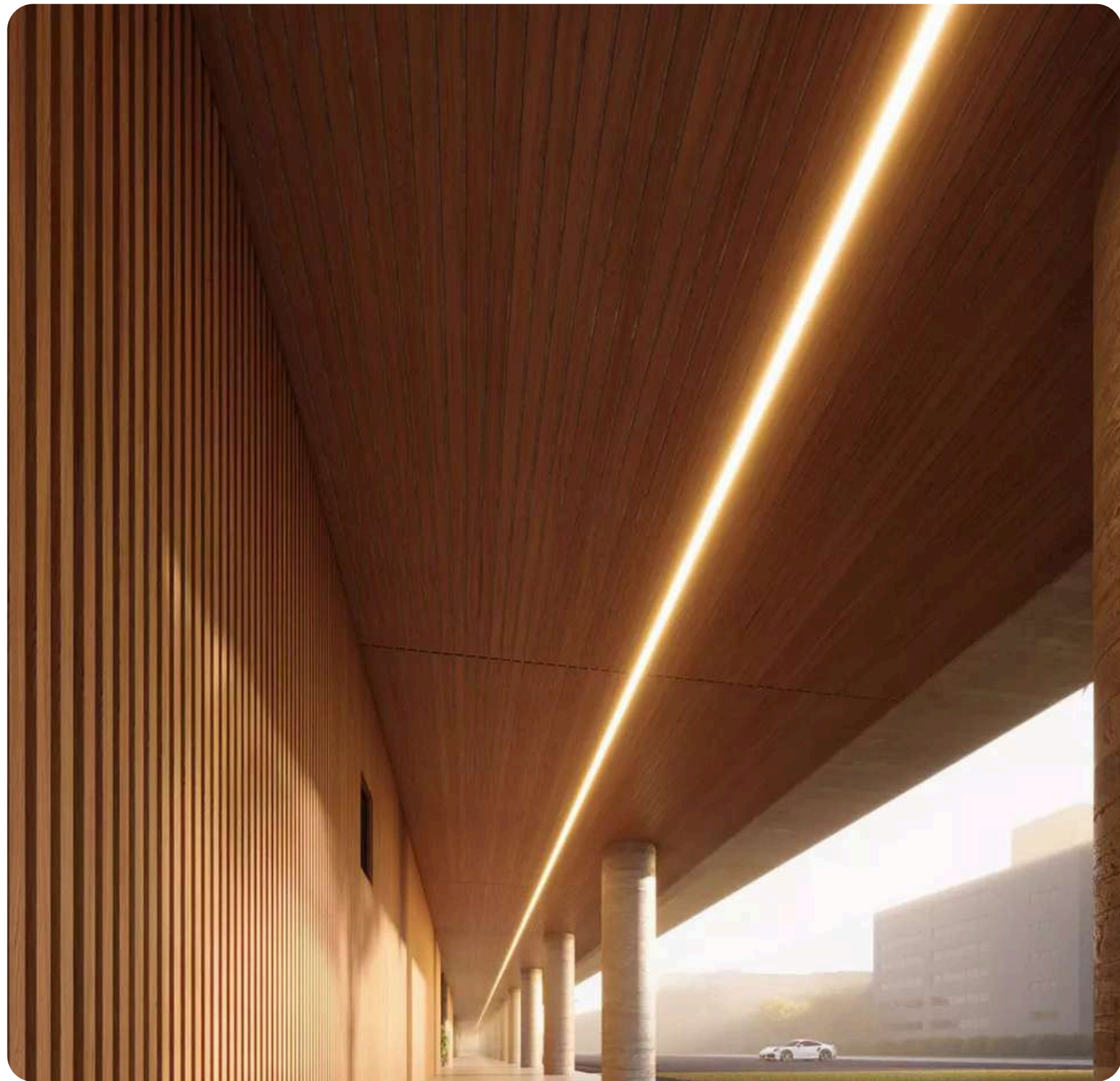




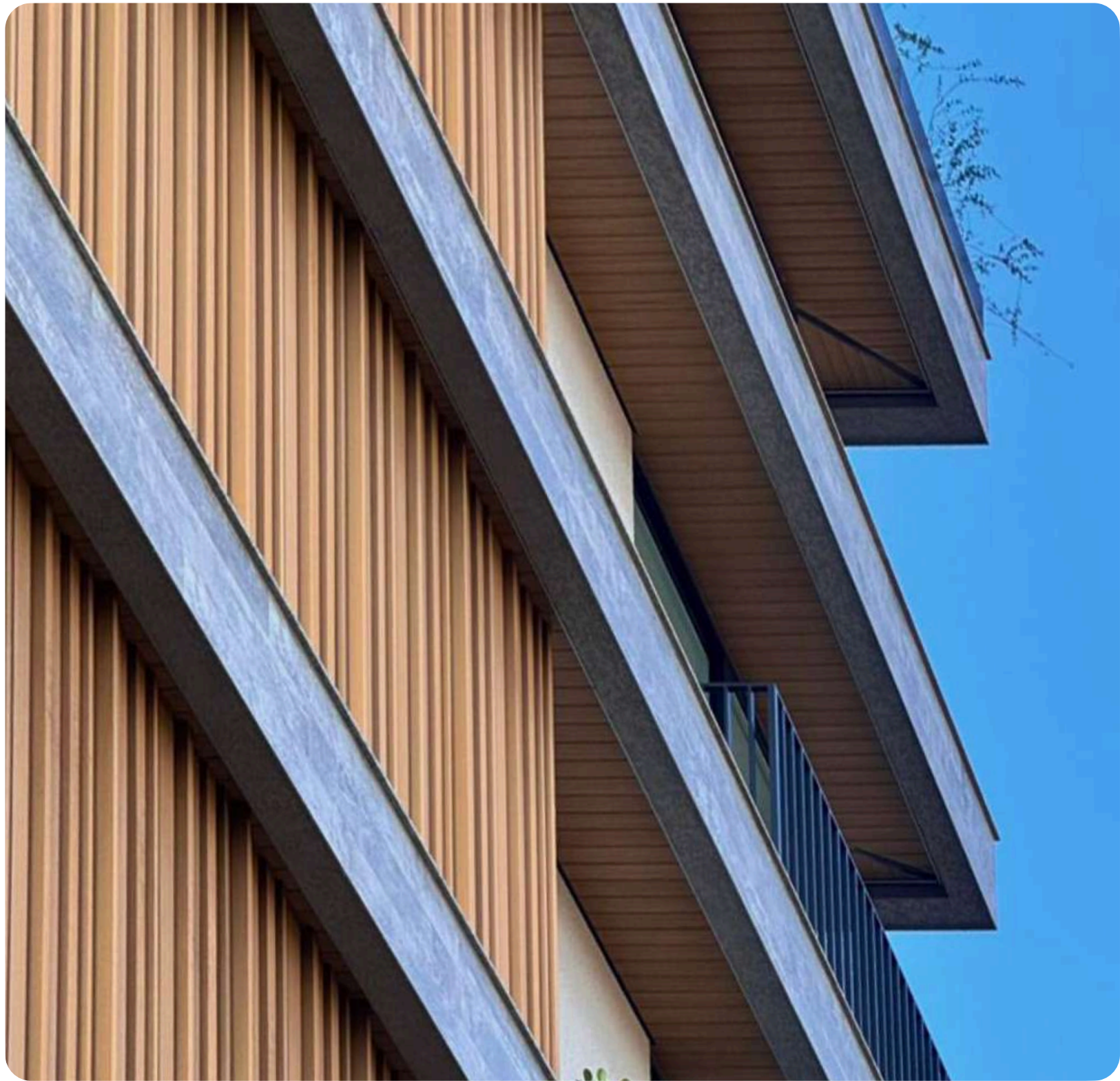


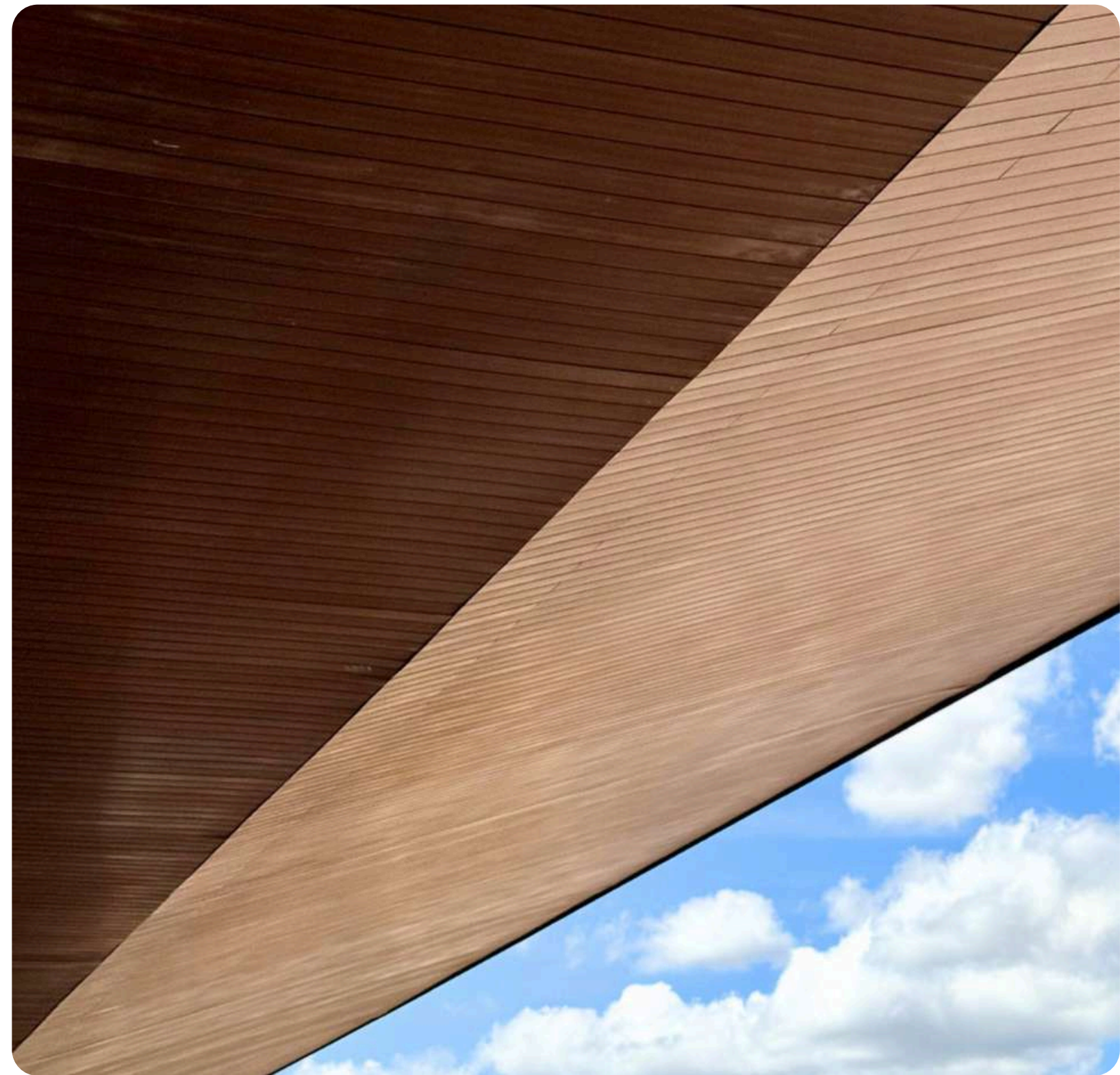


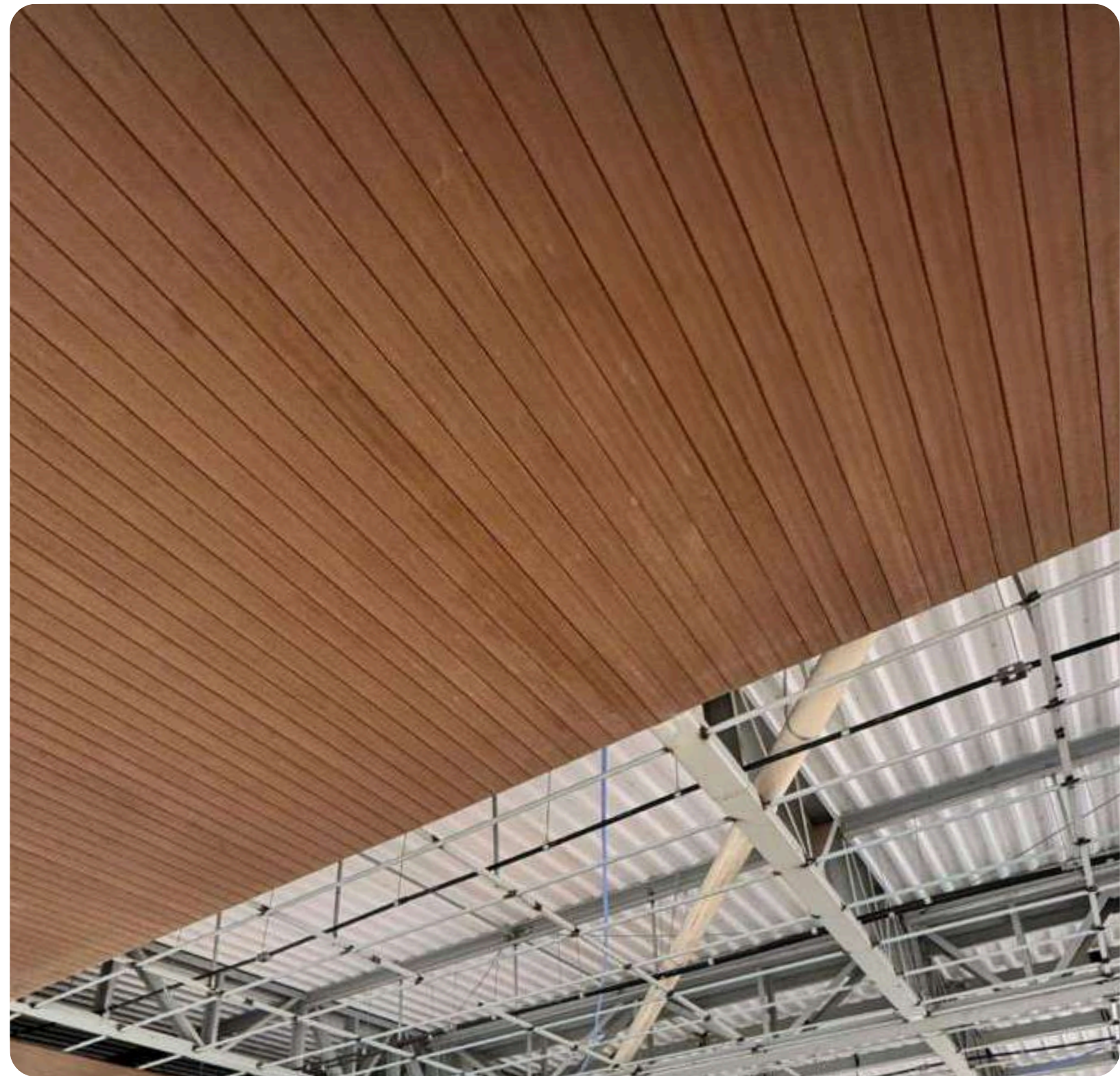
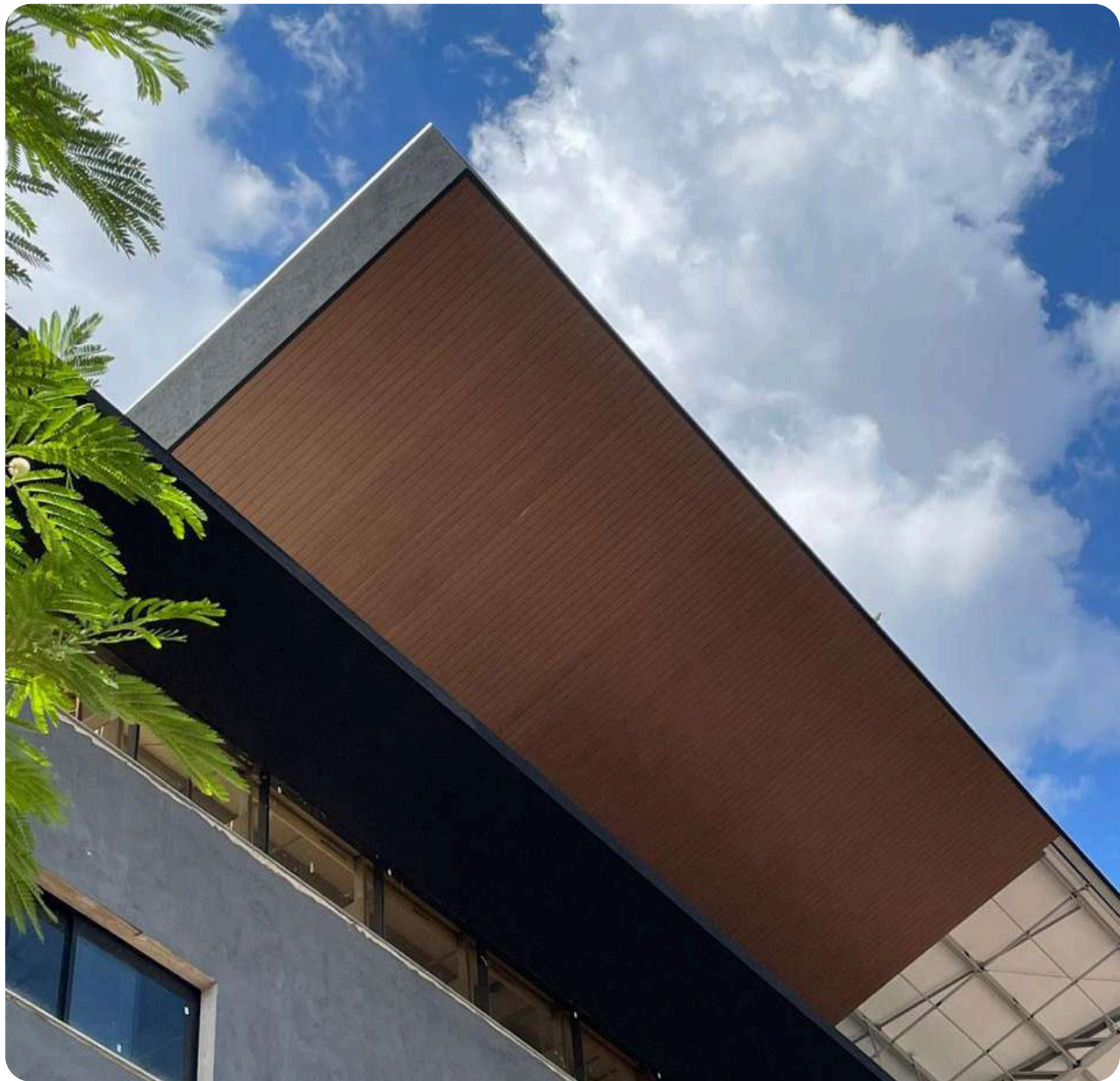












asa



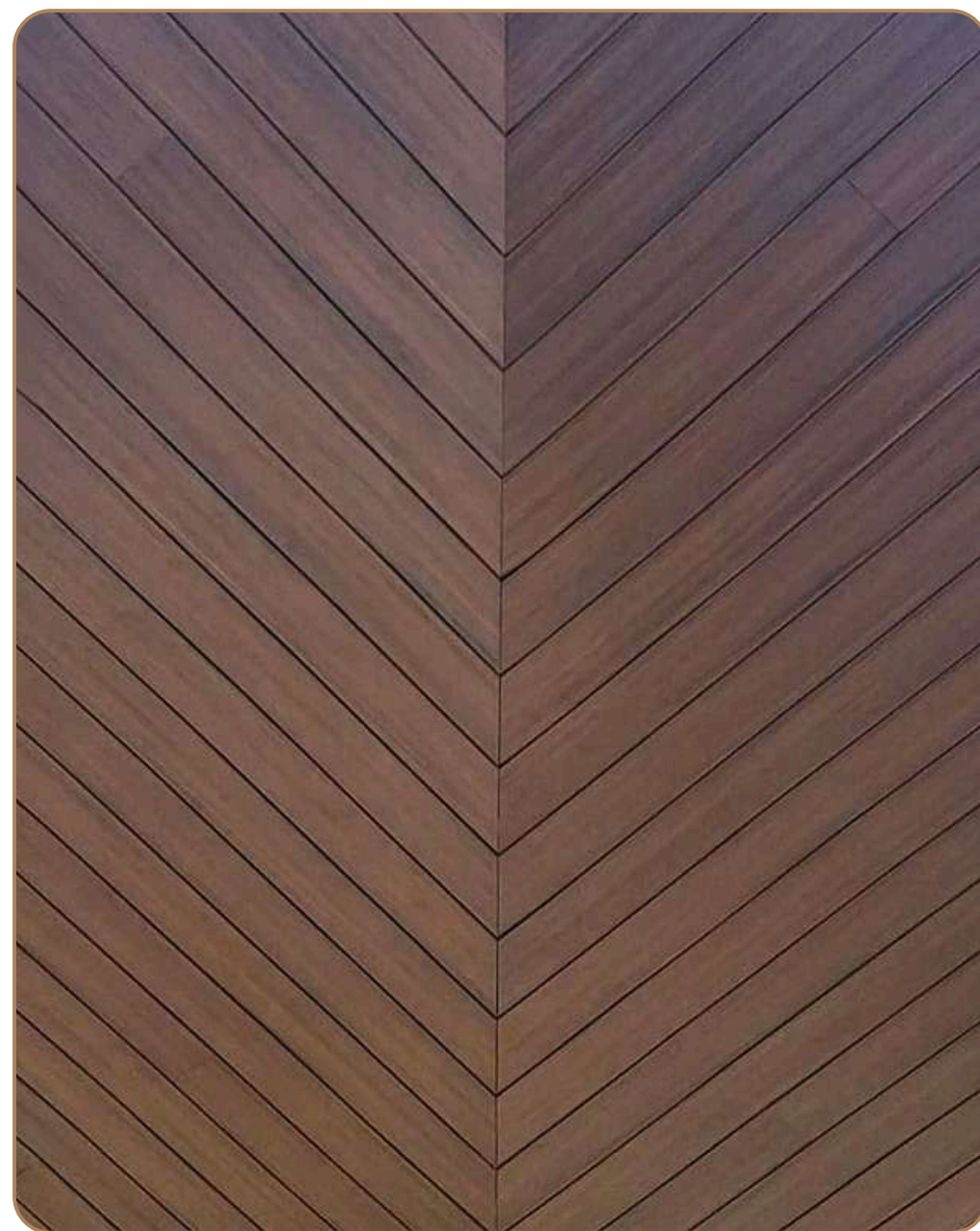
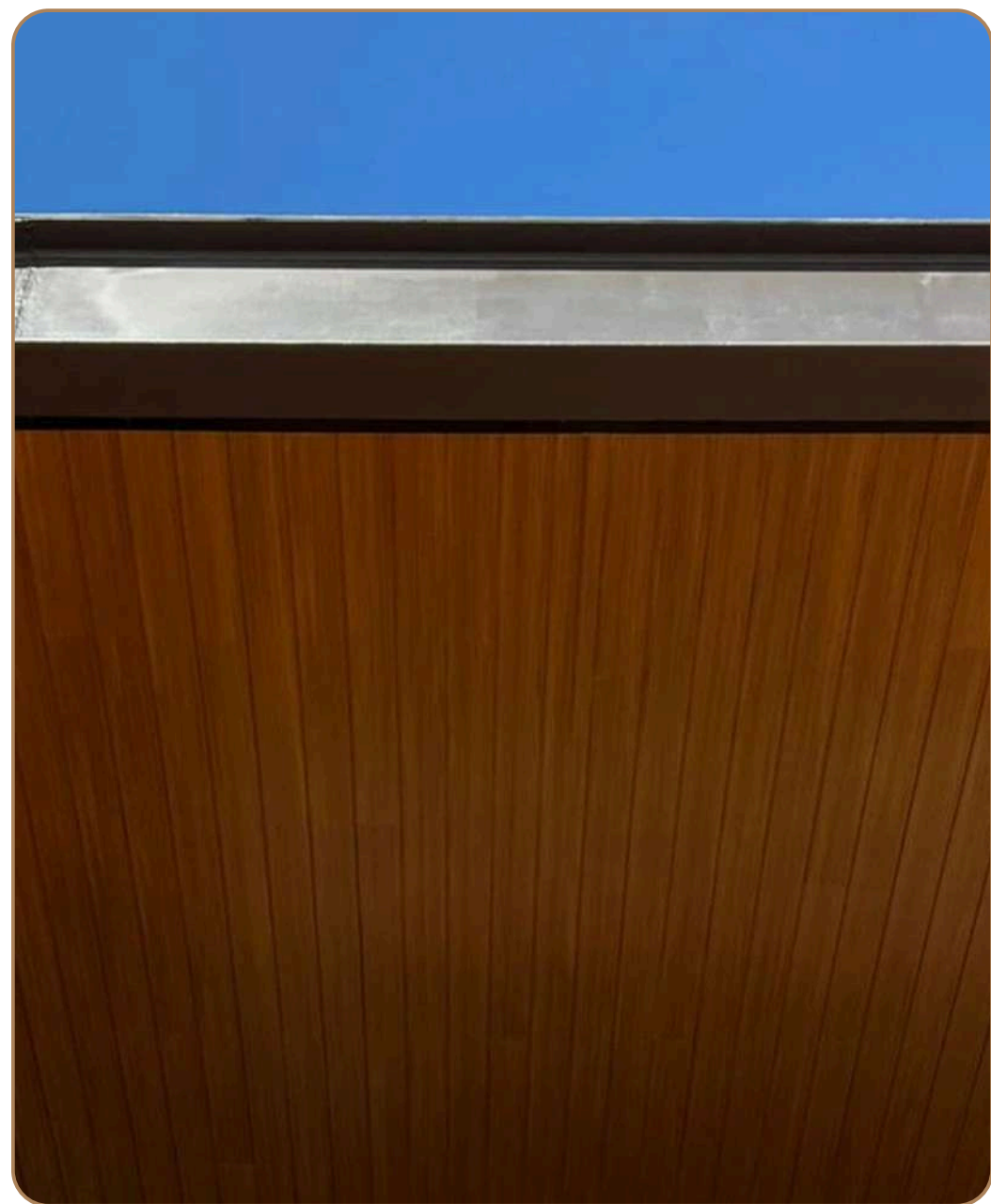
**CALCULAR DISTANCIAMIENTO
ENTRE APOYOS**



**ATORNILLADO DE LAS
CANTONERAS Y APLICACIÓN DE
LOS PERFILES**



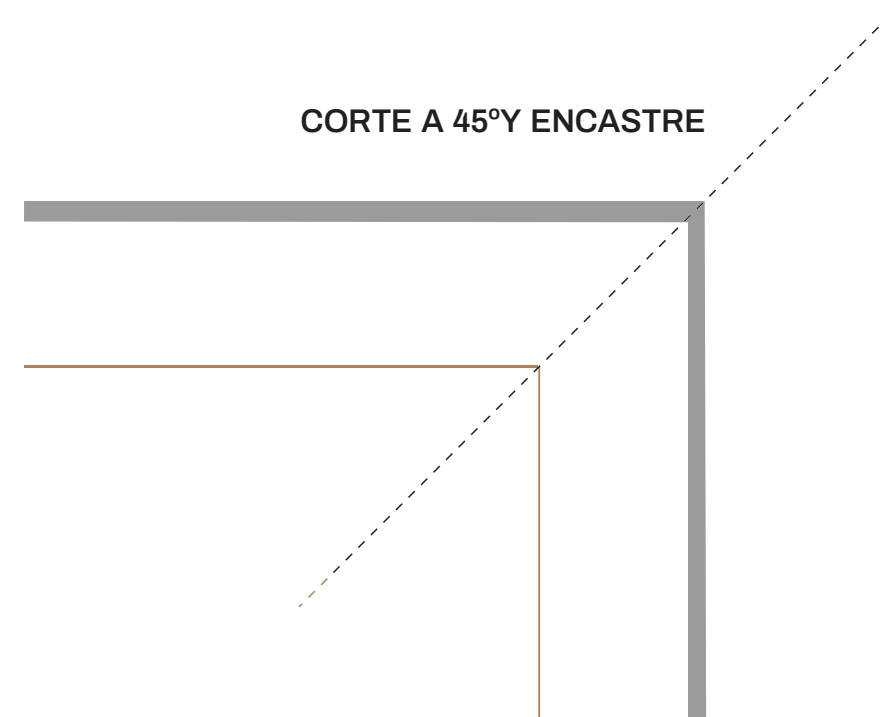
**ENCASTRE DE LOS
PERFILES EN
SECUENCIA**



asa

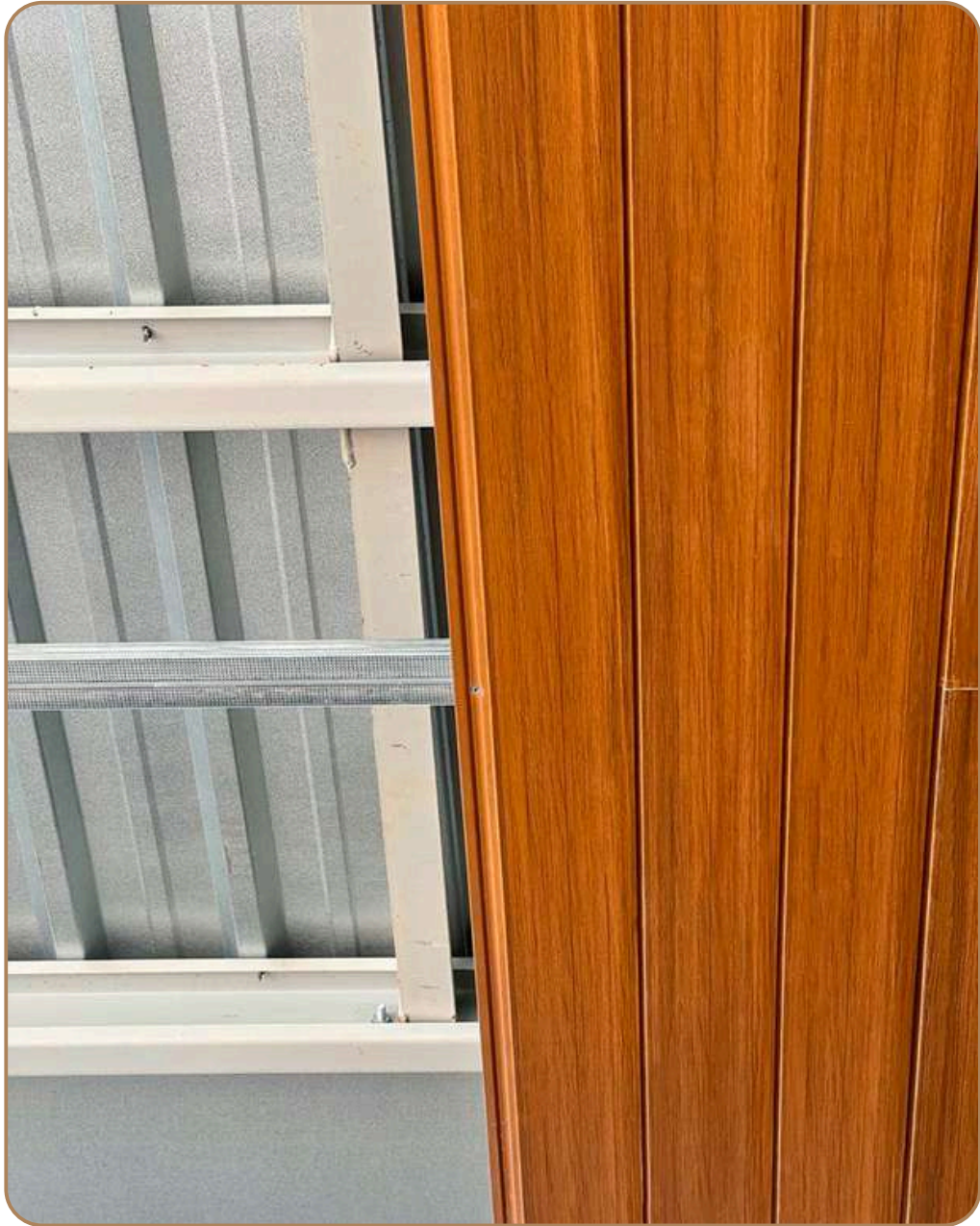
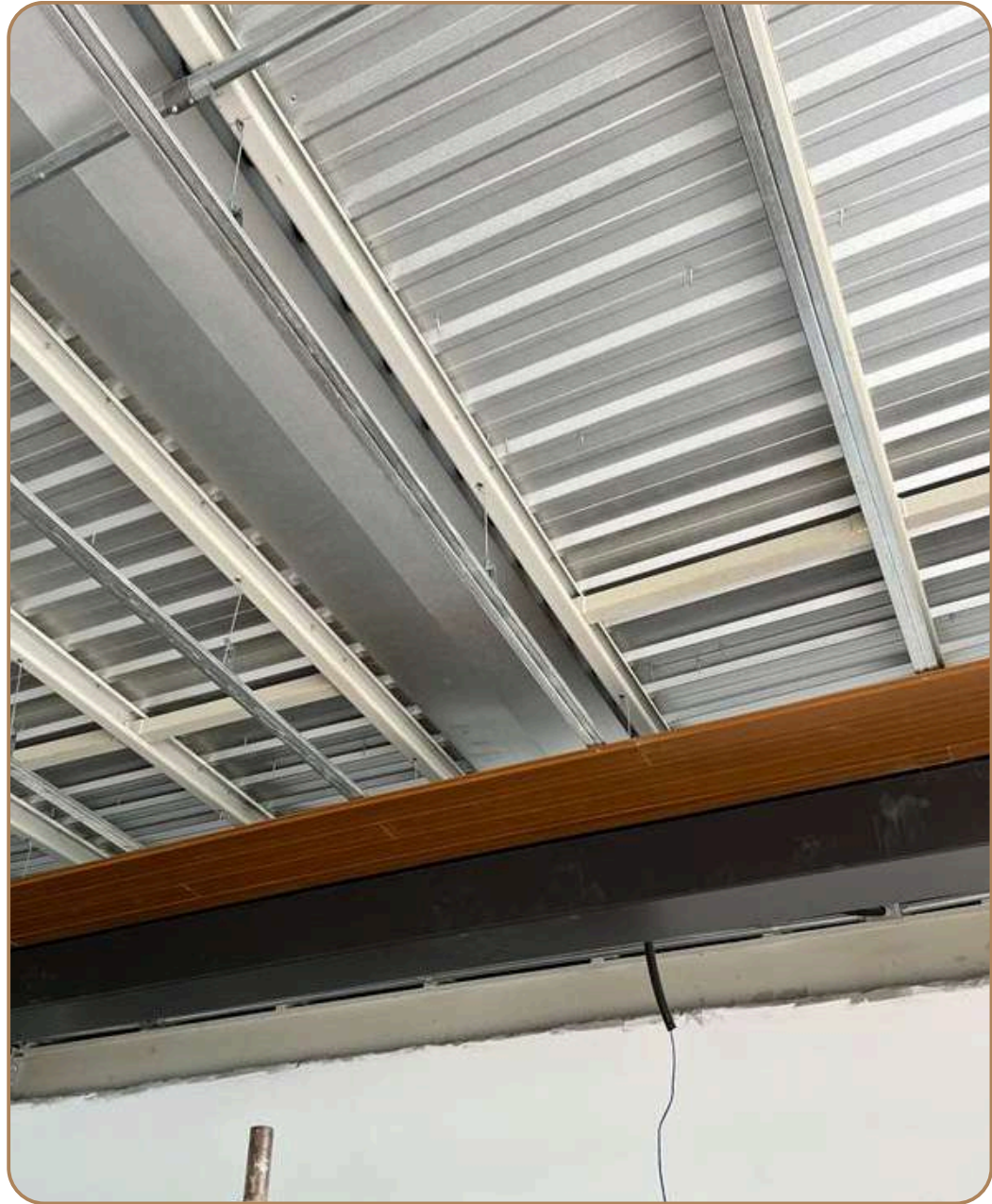
DETALLES - ENCIENTROS

CORTE A 45°Y ENCASTRE

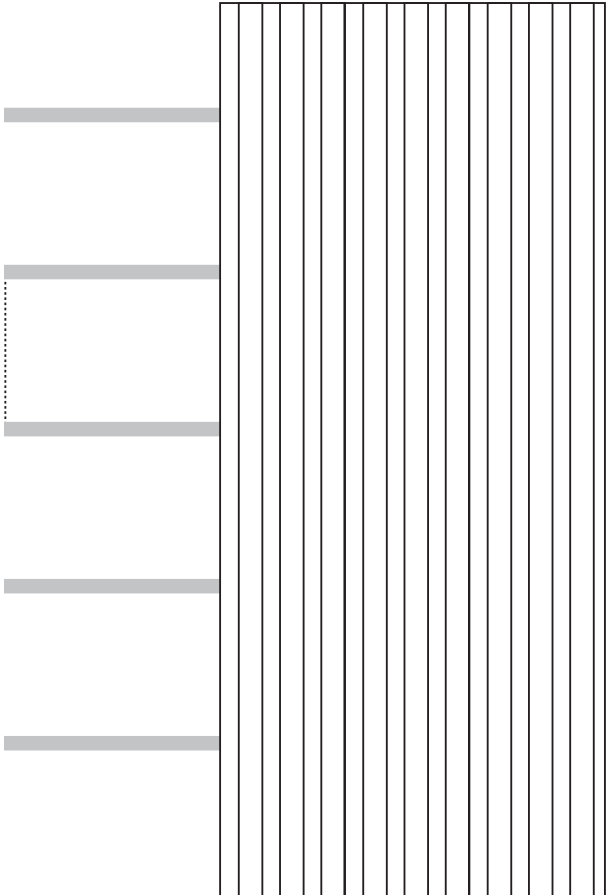


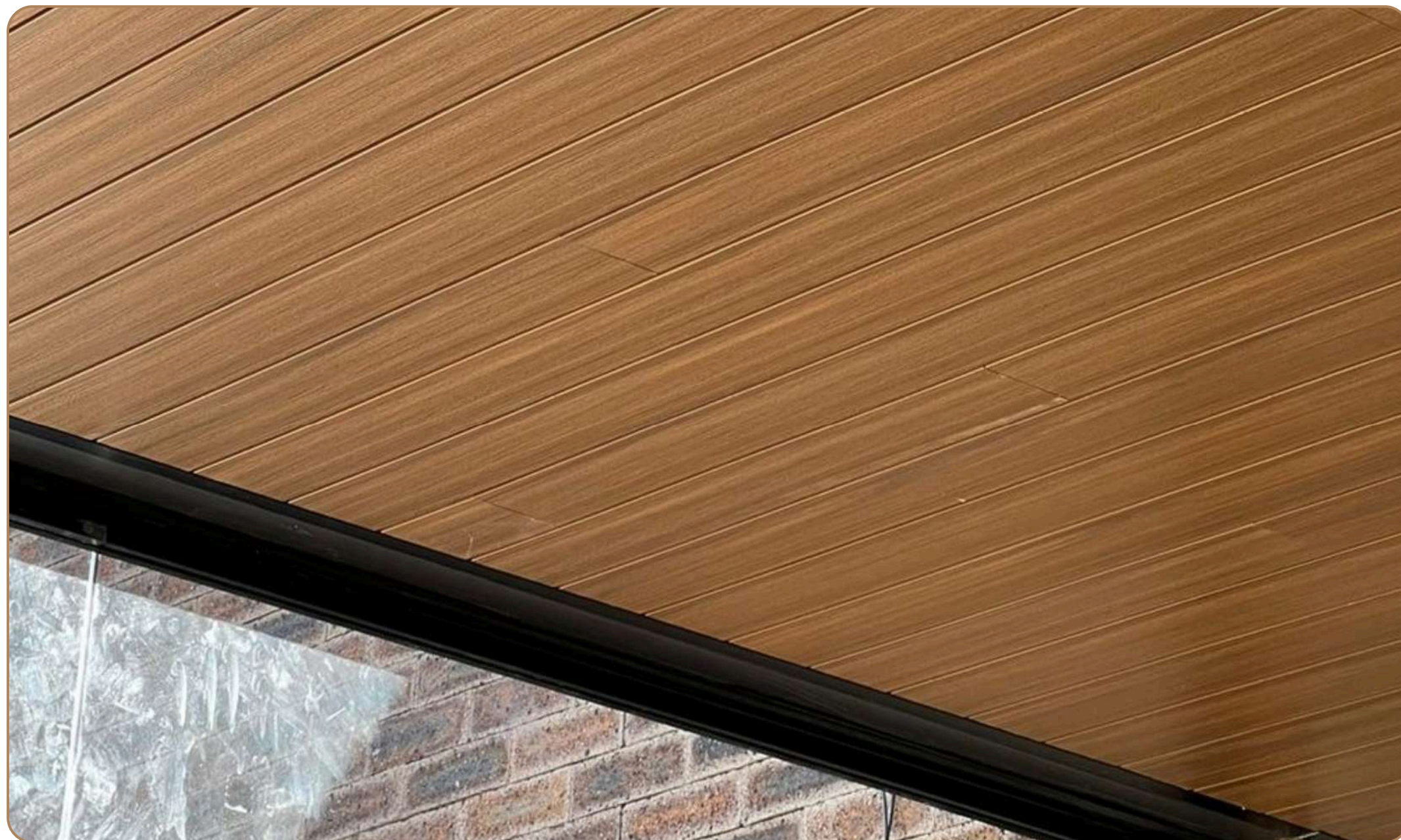
asa

MODULACION ESTRUCTURAL



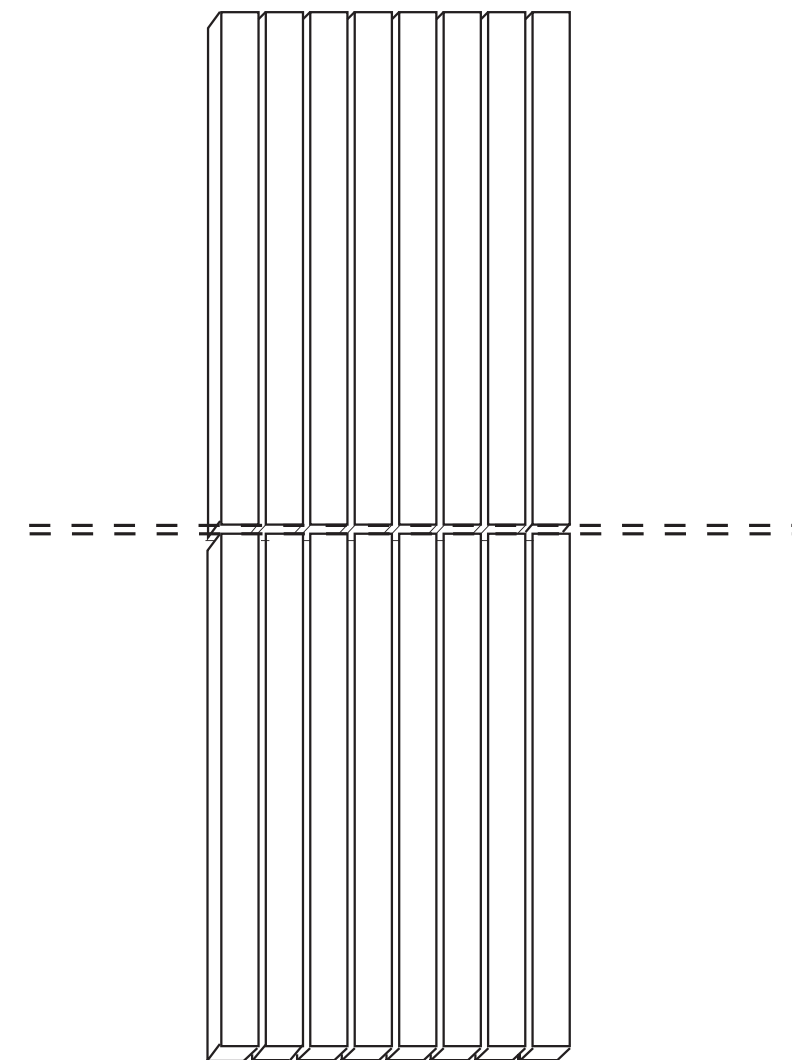
70 cm





asa

CONTINUIDAD DE PERFILES



asa

HERRAMIENTAS DE INSTALACIÓN



CORTADOR DE DISCO CIRCULAR



DISCO CIRCULAR PARA MADERA



ATORNILLADOR CON TORNILLO
AUTOPERFORANTE DE CABEZA
PLANA



RECOMENDACIONES DE USO E MANTENIMIENTO

No golpee el material durante la descarga y sujételo firmemente durante el transporte. Almacene el producto sobre pallets o bases firmes, uniformes y rígidas. No exceda las 40 unidades en posición vertical al apilar y no apoye elementos pesados sobre el producto almacenado. Protéjalo de la intemperie con materiales no translúcidos, como polietileno negro, cartón u otros similares, garantizando siempre un flujo continuo de aire.

En caso de contaminación, limpie inmediatamente retirando cualquier sustancia derramada. No utilice productos abrasivos ni friccione: mójelo con agua caliente y séquelo con un paño suave. Puede lavarse con hidrolavadora, con una presión máxima recomendada de 1100 PSI. Adopte siempre las medidas de seguridad necesarias y evite daños al material.

AMANTES DE LA BUENA ARQUITECTURA

ARKOS

 [arkos.paraguay](https://www.instagram.com/arkos.paraguay)



arkosparaguay@gmail.com