

arkos

asa

---

PANELES DE PVC PARA  
EXTERIORES E INTERIORES



## Características

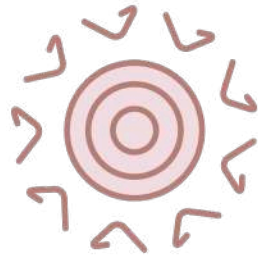
100% ASA



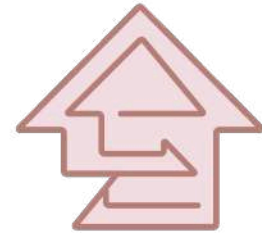
El revestimiento ASA es un termoplástico de ingeniería de alto rendimiento, derivado del ABS y mejorado con una capa acrílica que aumenta su resistencia y durabilidad. Gracias a su superior protección UV y su excelente desempeño frente a las inclemencias del tiempo, el ASA mantiene su color y apariencia incluso tras largos períodos de exposición al sol y la lluvia, sin desteñir.

Robusto, resistente a impactos y extremadamente estable, el ASA ofrece un acabado premium y confiable. Es la elección ideal para aplicaciones exteriores que requieren máximo rendimiento, larga vida útil y estética impecable.

## Características



PROTECCIÓN UV



AISLAMIENTO  
TÉRMICO



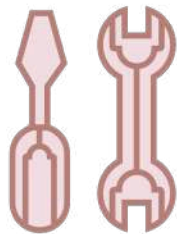
APLICABLE EN  
TODO TIPO DE  
CLIMA



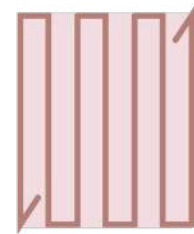
RESPONSABLE  
CON EL MEDIO  
AMBIENTE



FÁCIL INSTALACIÓN



NO REQUIERE  
MANTENIMIENTO



FACHADA  
SUSTENTABLE



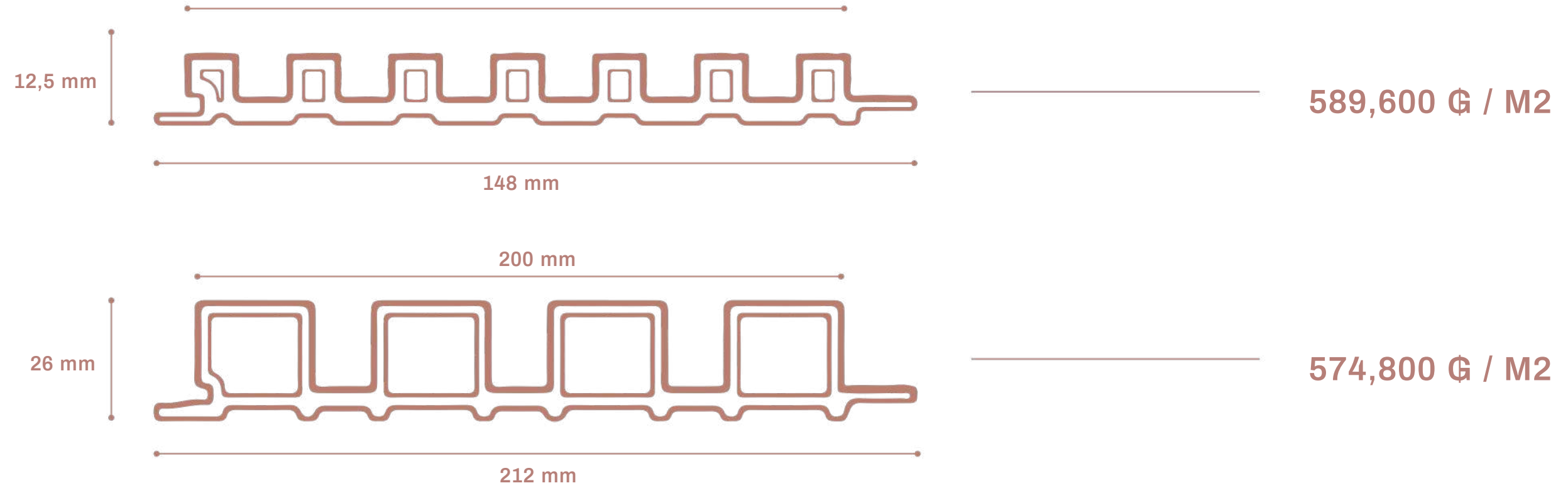
VIDA ÚTIL DE MÁS  
DE 50 AÑOS



GARANTÍA DE  
15 AÑOS

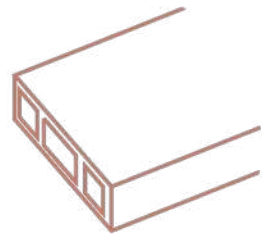


Secciones disponibles  
Longitud de hasta  
2,90 m



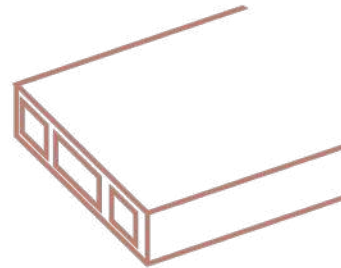
Secciones disponibles  
Longitud de hasta  
2,90 m

ASA Brise  
25X50mm



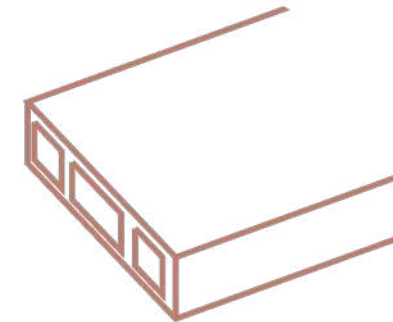
42,800 ¢ / ML

ASA Brise  
50X50mm



64,900 ¢ / ML

ASA Brise  
100X50mm



103,200 ¢ / ML

asa

COLORES DISPONIBLES



TEKA



NOGAL



RED CEDAR

asa

---

PROYECTOS

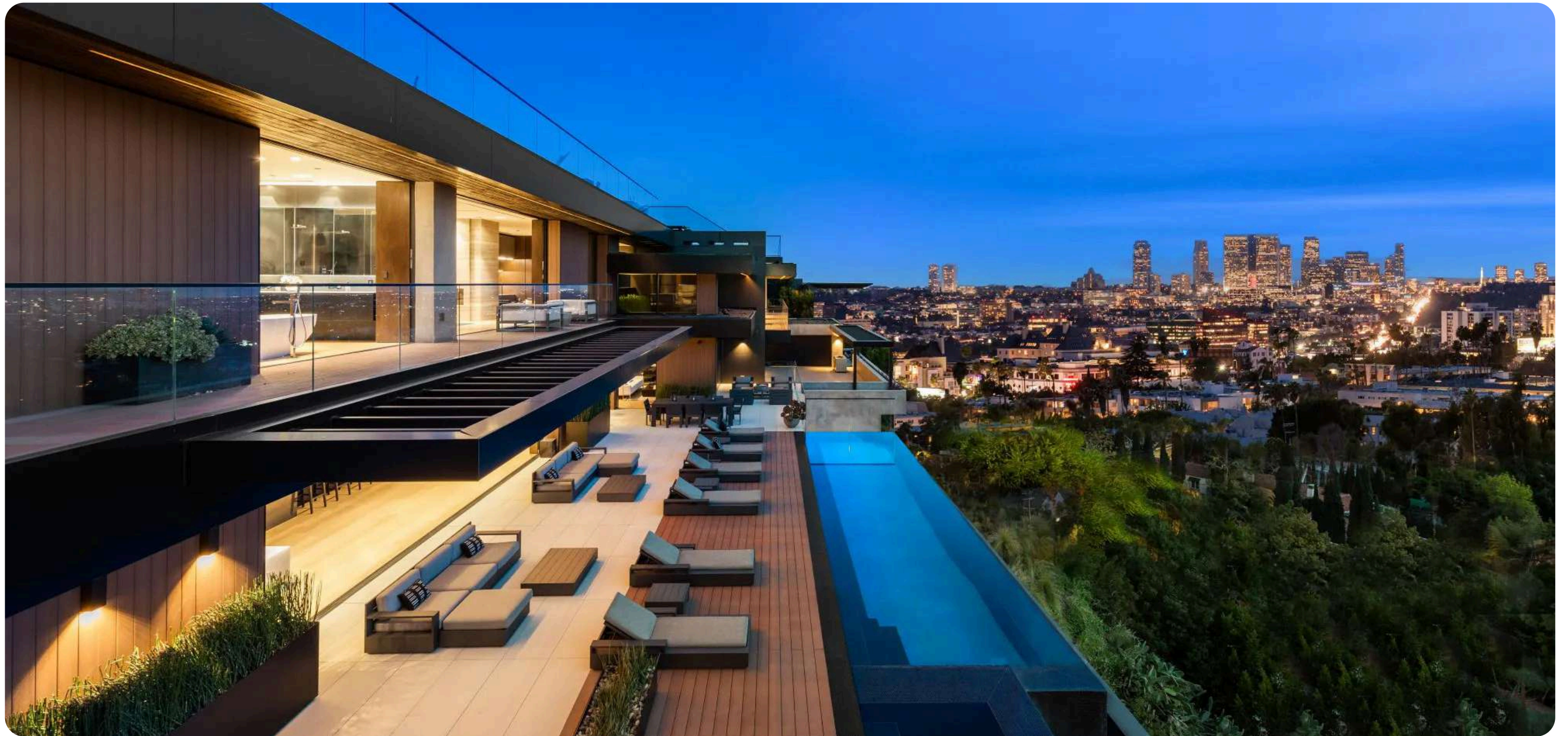








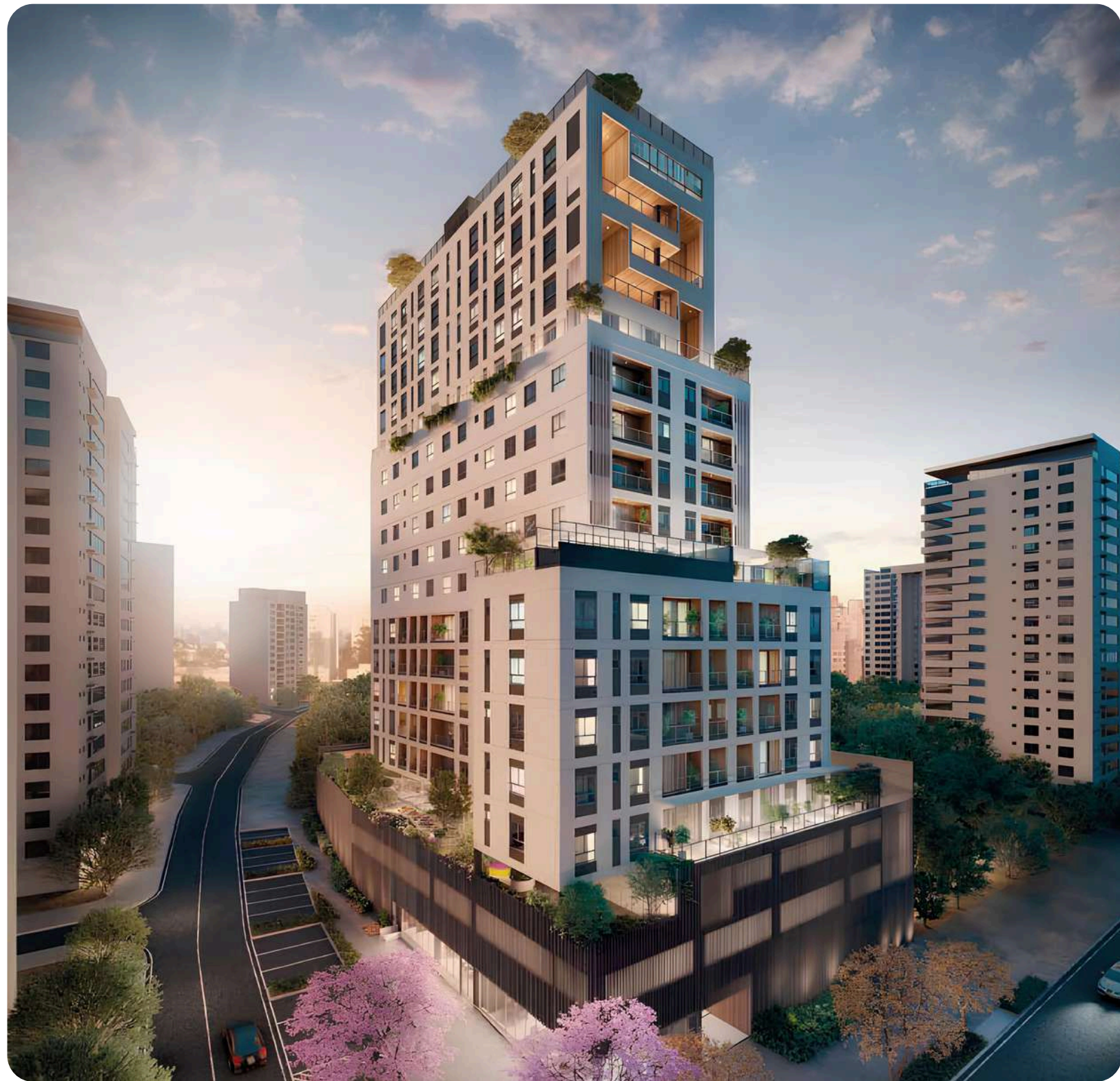












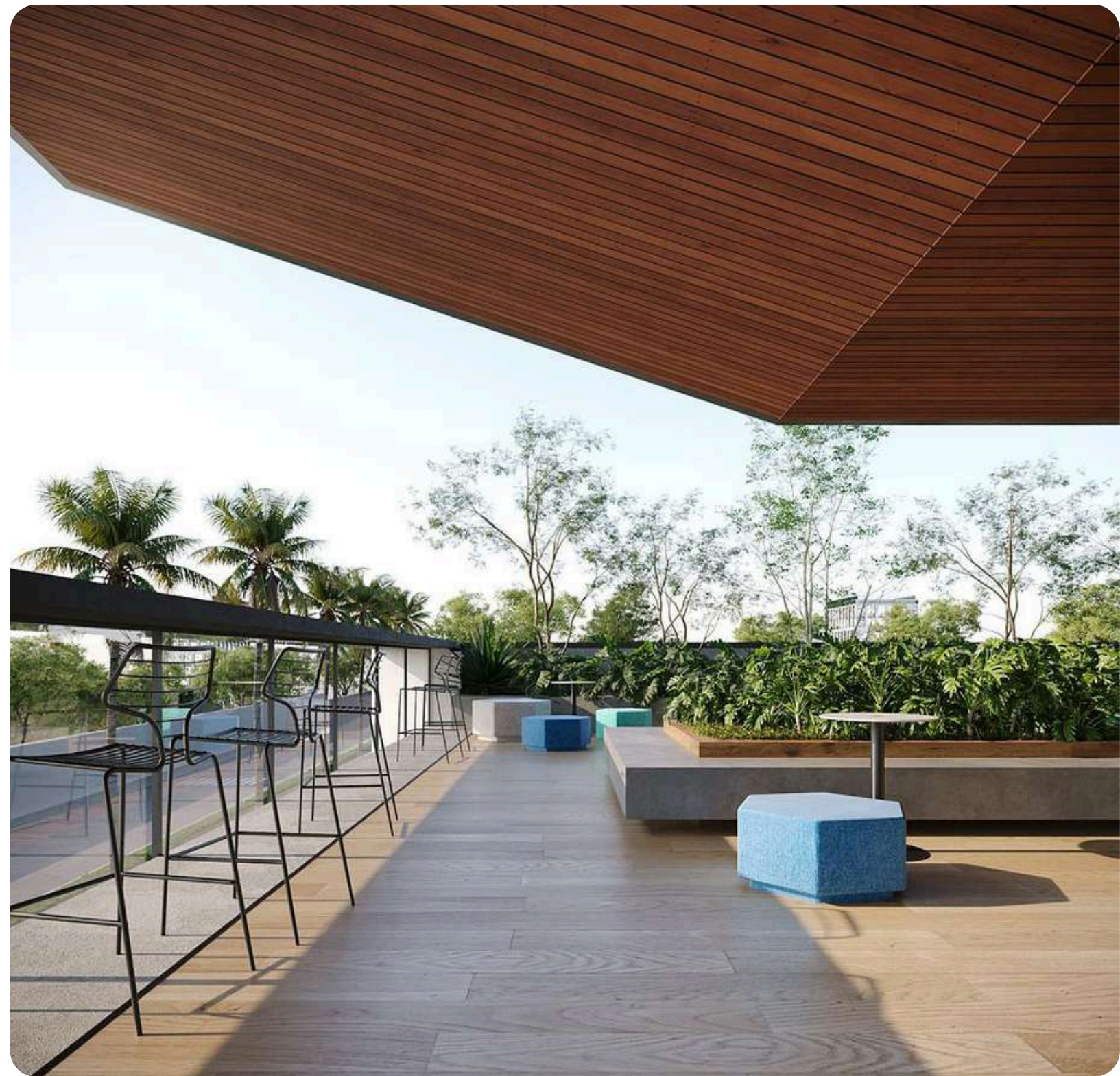
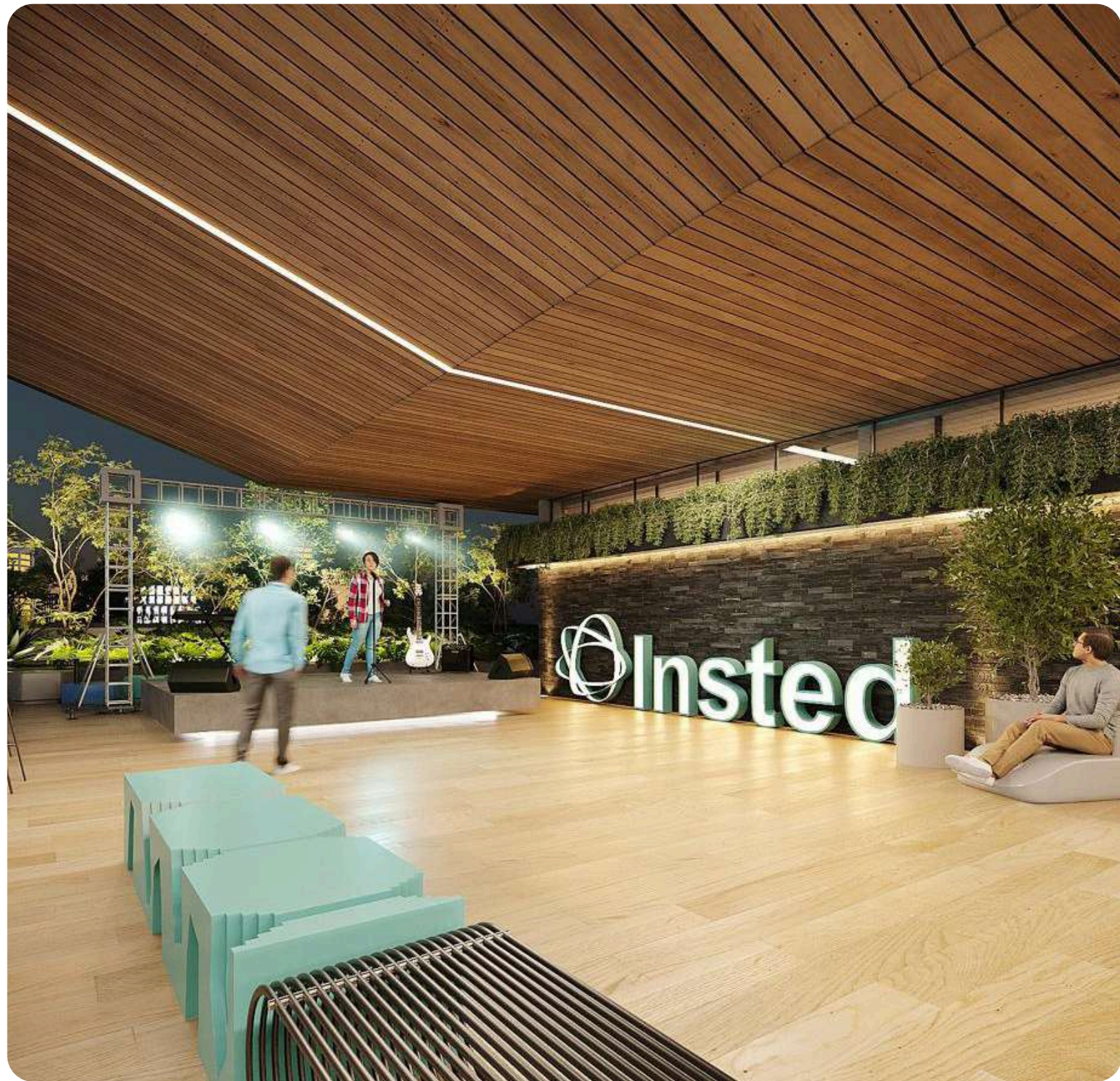




 **Insted**

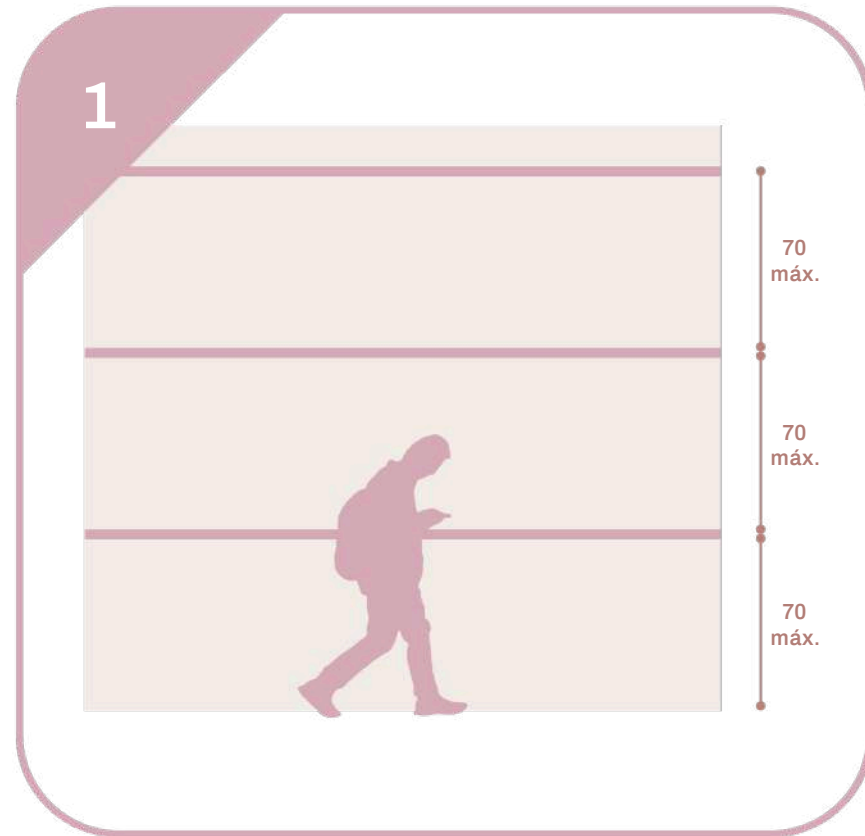
 **Insted**



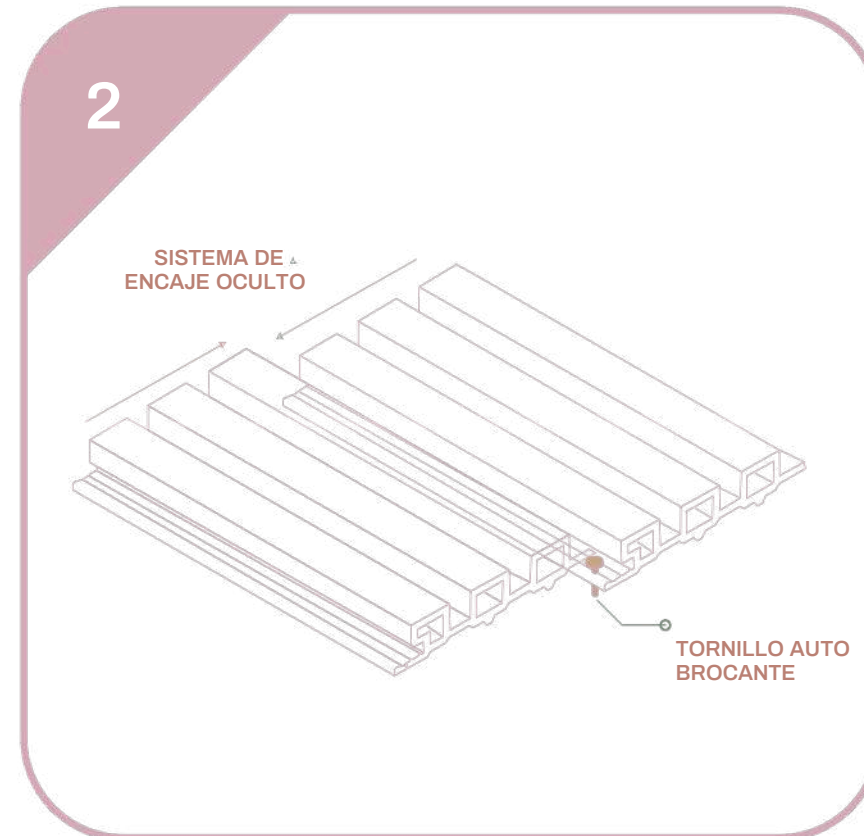


asa

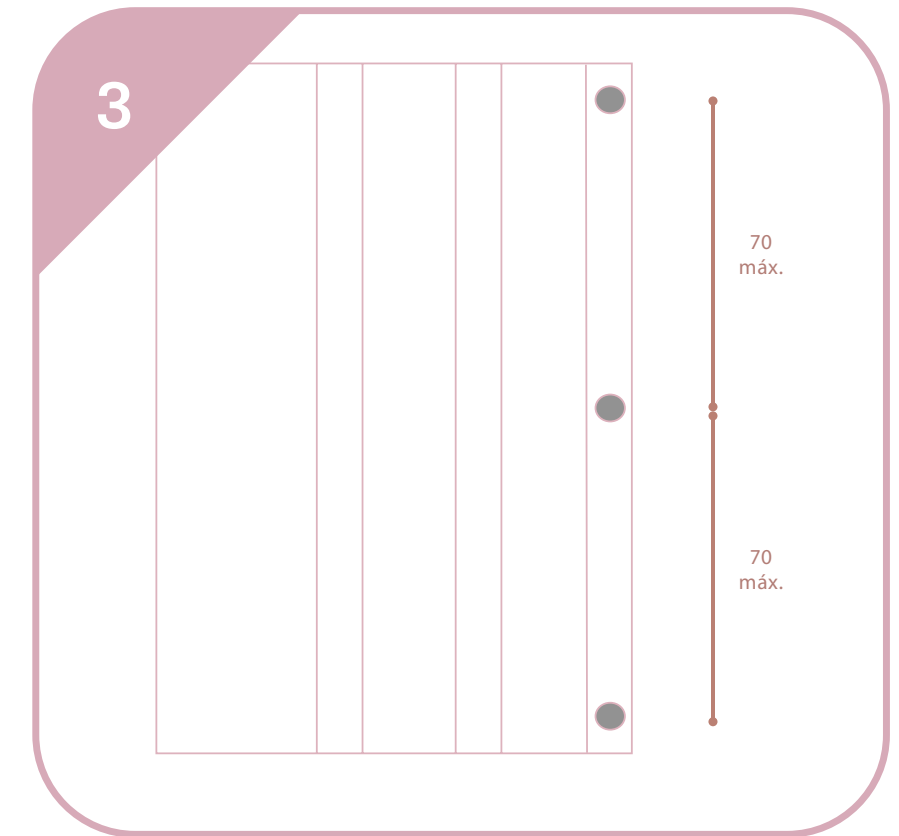
### 3 - INSTALACIÓN



LA DISTANCIA ENTRE LOS SOPORTES DEBE SER DE UN MÁXIMO DE 70 CM, FIJADOS A LA SUPERFICIE EXISTENTE.



UTILIZAR TORNILLO AUTOBROCANTE PARA FIJAR LOS PANELES EN LA ESTRUCTURA AUXILIAR.



DESPUÉS DE LA FIJACIÓN, ENCAJAR EL SIGUIENTE PANEL EN SECUENCIA Y REPETIR EL PROCESO DE FIJACIÓN



VÍDEO DE  
INSTALACIÓN

**No incluye elementos accesorios y mano de obra.**

asa

## HERRAMIENTAS DE INSTALACIÓN



CORTADOR DE DISCO CIRCULAR



DISCO CIRCULAR PARA MADERA



DESTORNILLADOR CON TORNILLO PERFORADOR CABEZAL PLANA



---

## RECOMENDACIONES DE USO Y MANTENIMIENTO

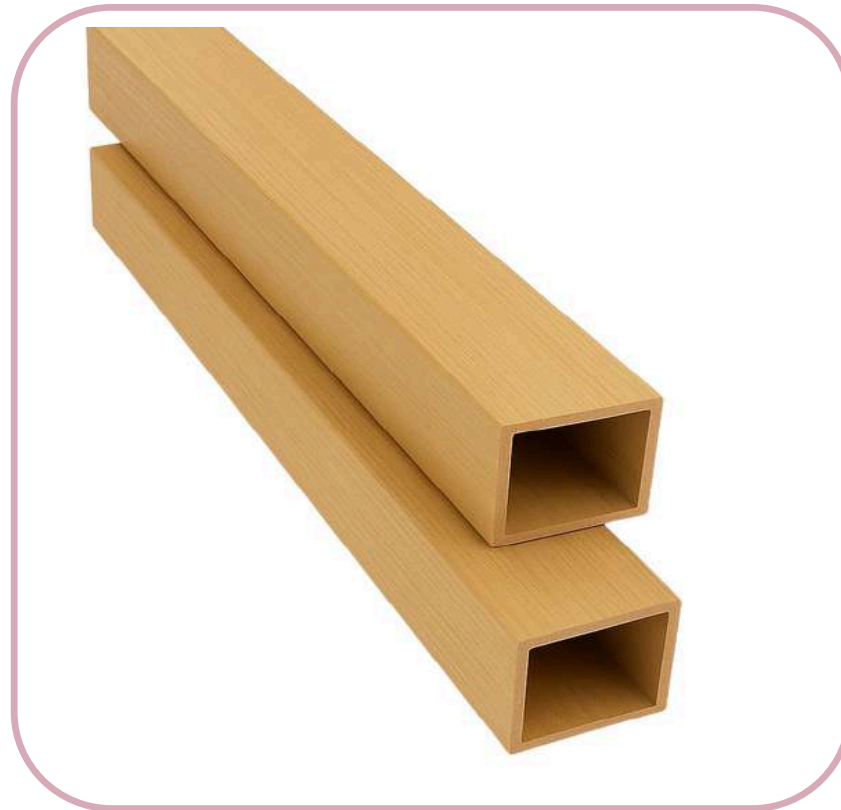
No golpee el material durante la descarga y sosténgalo muy bien durante el transporte, almacene el producto en palets o bases firmes, uniformes y rígidas, no supere las 40 unidades en vertical al apilar y no descansen elementos pesados sobre el producto almacenado. Protéjalo de los elementos con materiales no translúcidos: polietileno negro, cartón o materiales similares, asegurando un flujo continuo de aire. En caso de contaminación, limpie inmediatamente eliminando cualquier sustancia derramada, no utilice productos abrasivos y no frote, remoje con agua caliente y séquelo con un paño suave. Se puede lavar a presión, con una recomendación de presión máxima de 1100 PSI, adopte siempre las medidas de seguridad necesarias y evite daños al material.

asa

---

LISTONES DE PVC PARA  
EXTERIORES E INTERIORES

MODELOS DISPONIBLES



asa

COLORES DISPONIBLES



TEKA



NOGAL



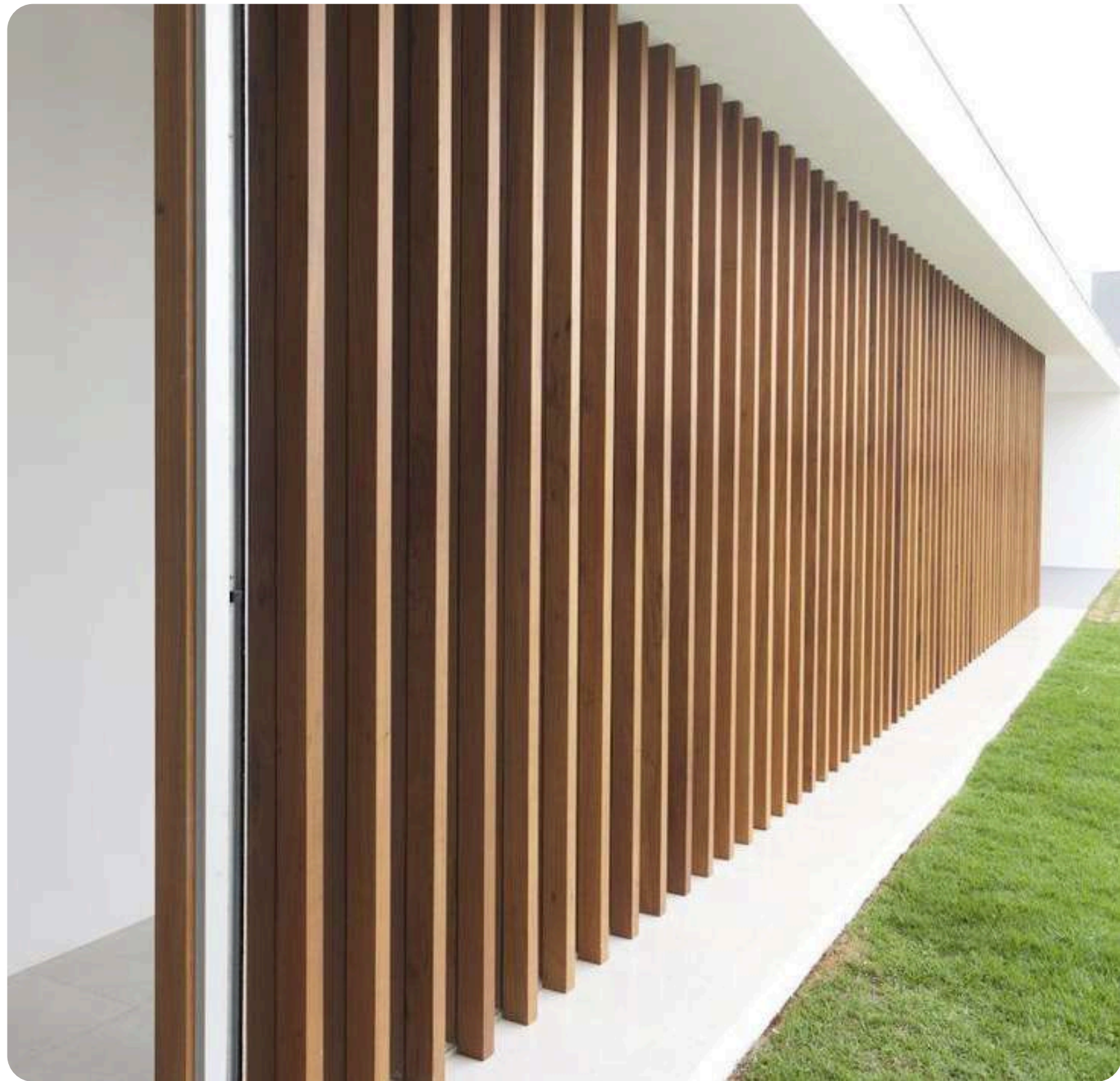
RED CEDAR

asa

---

PROYECTOS





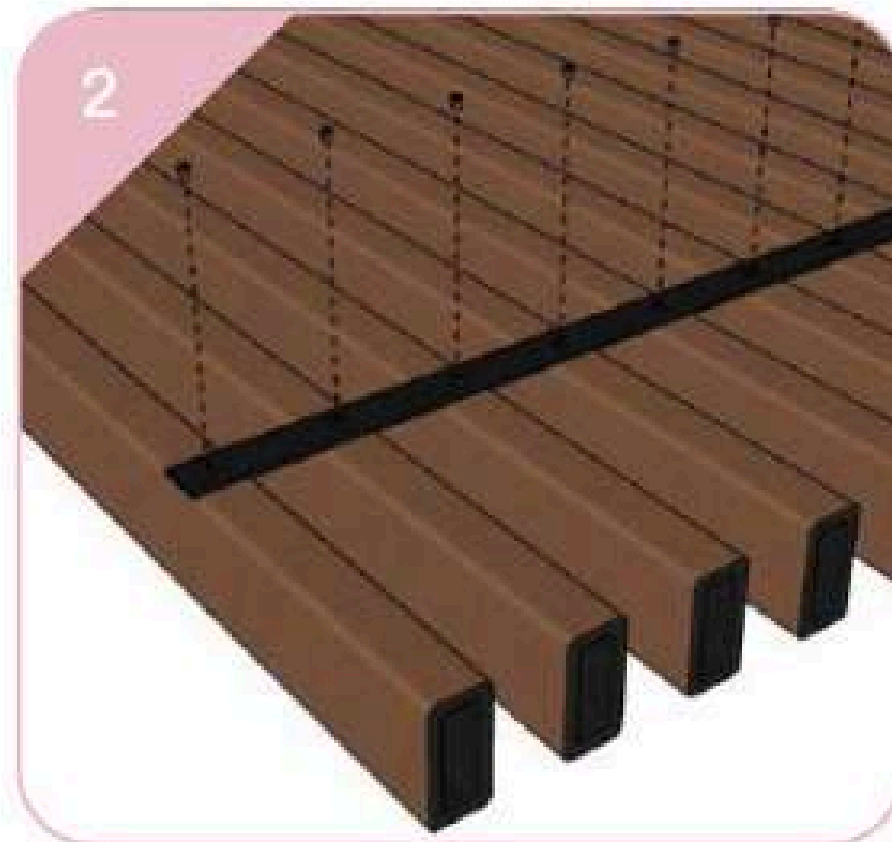




## asa INSTALAÇÃO

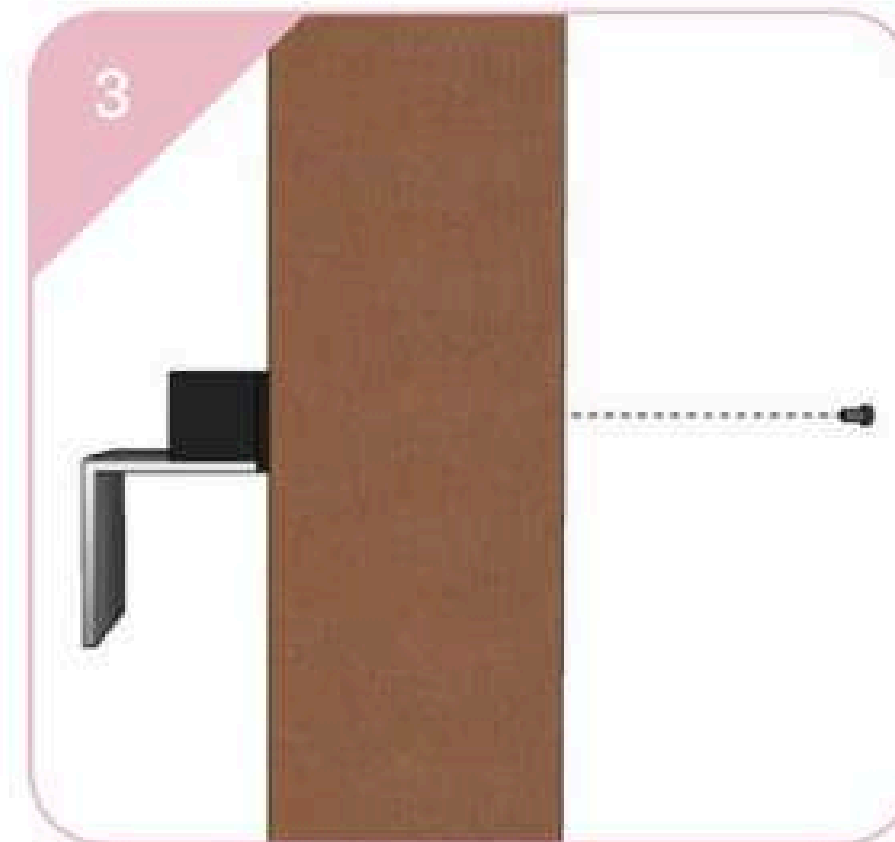


Caso seja necessário, utilize a cantoneira para fazer a junção nos cantos. Finalize retirando as impurezas com pano úmido.



Reforçamos que o espaçamento entre as estruturas metálicas deve ter no máximo 60cm para garantir que os ripados fiquem firmes.

(Não inclui elementos acessórios e mão-de-obra)

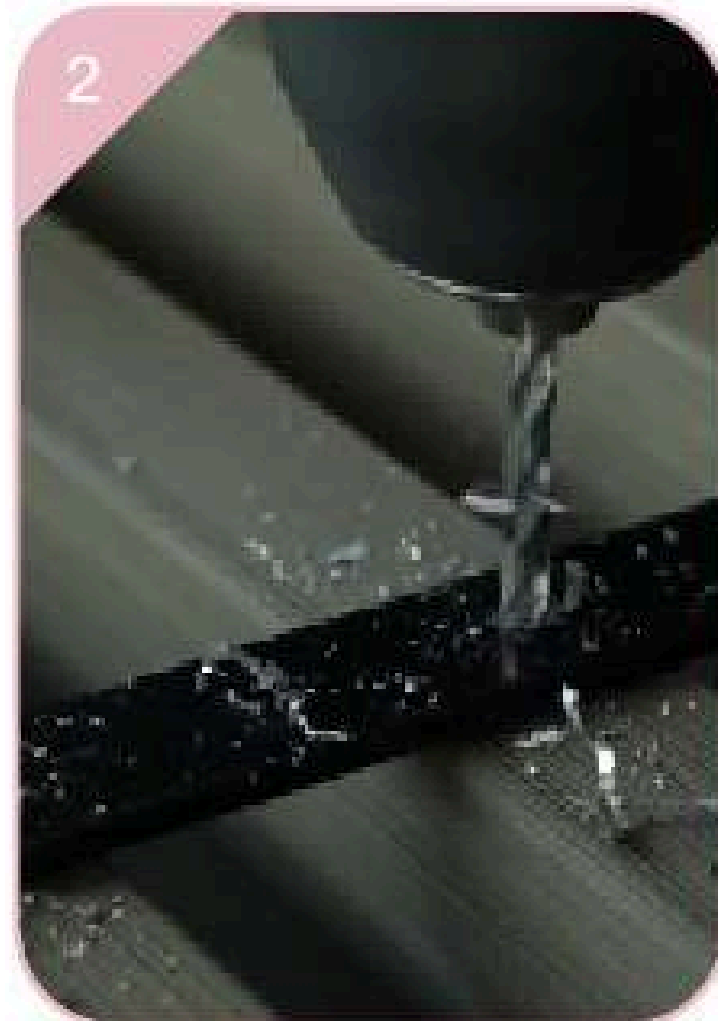


Utilize parafusos auto brocantes para instalar os perfis do Arkowood EP nas estruturas metálicas fixadas na superfície.

asa



AJUSTE DA MODULAÇÃO



FIXAÇÃO EM BARRA CHATA  
METÁLICA



FIXAÇÃO NA ESQUADRIA /  
ALVENARIA



FIXAÇÃO DE TAMPAS

# asa

## INSTALAÇÃO VERTICAL

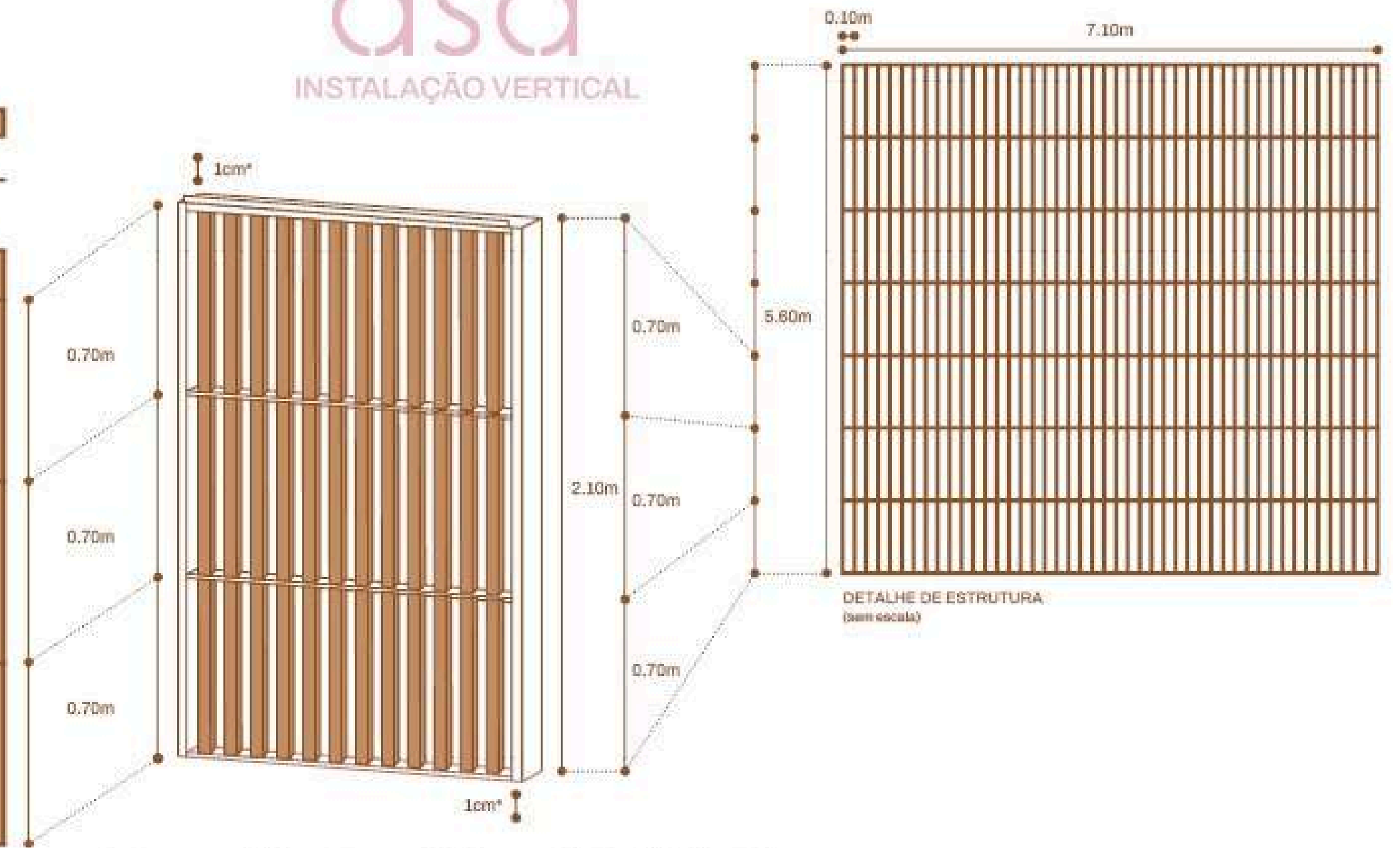
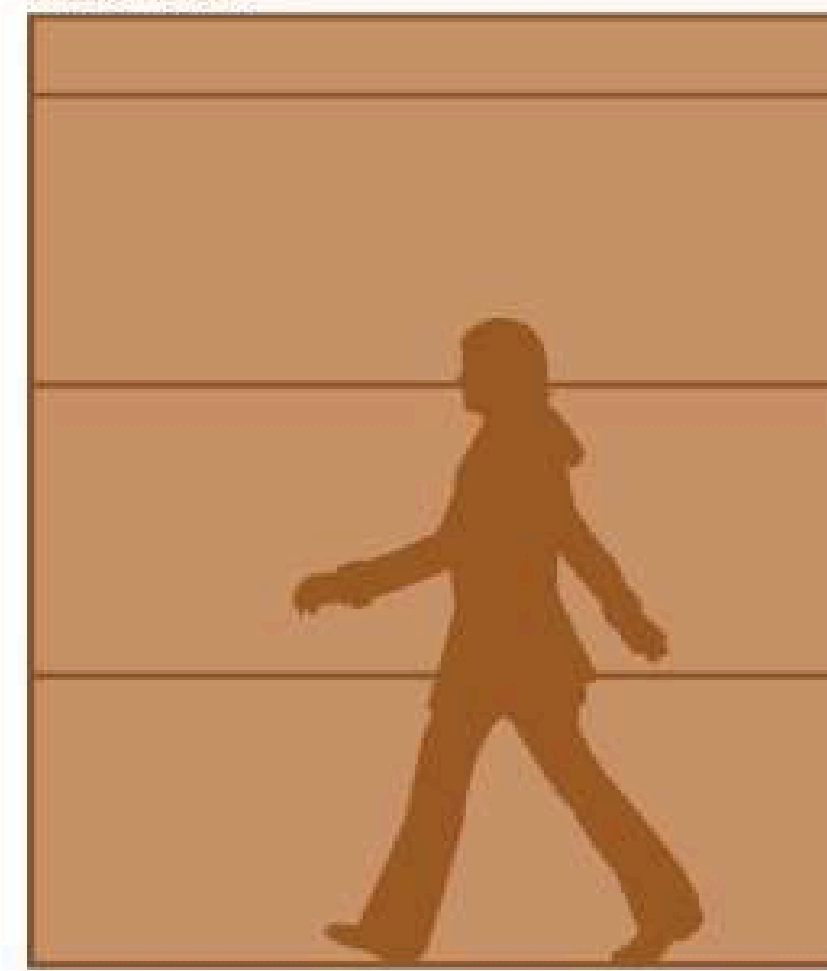
SUPERFÍCIE DE APOIO



SUB-ESTRUTURA



SUB-ESTRUTURA :



\*manter espaçamento de 1cm no topo e na parte inferior para ventilação e dilatação do material

# asa

## INSTALAÇÃO HORIZONTAL

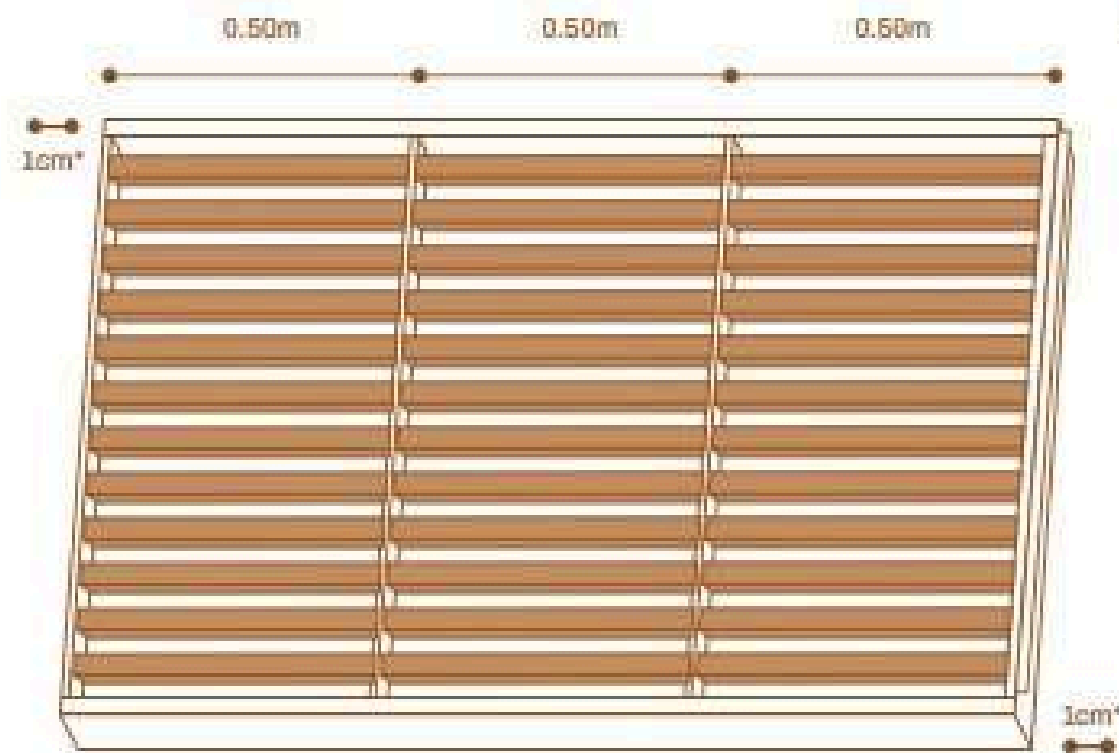
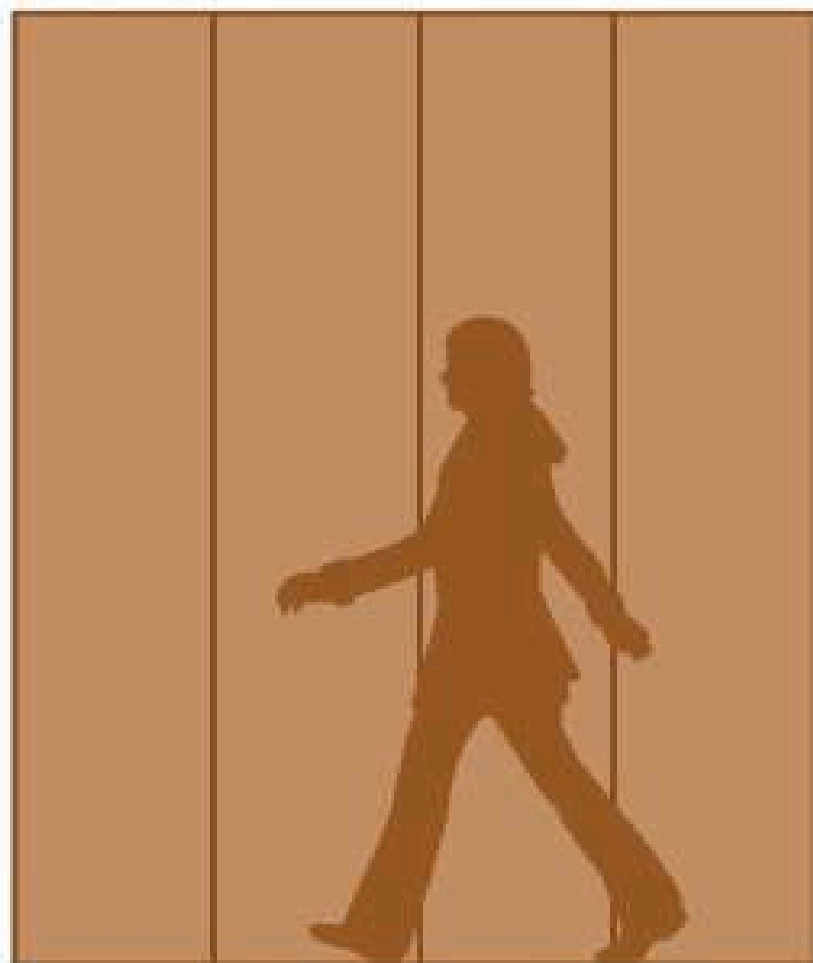
SUPERFÍCIE DE APOIO



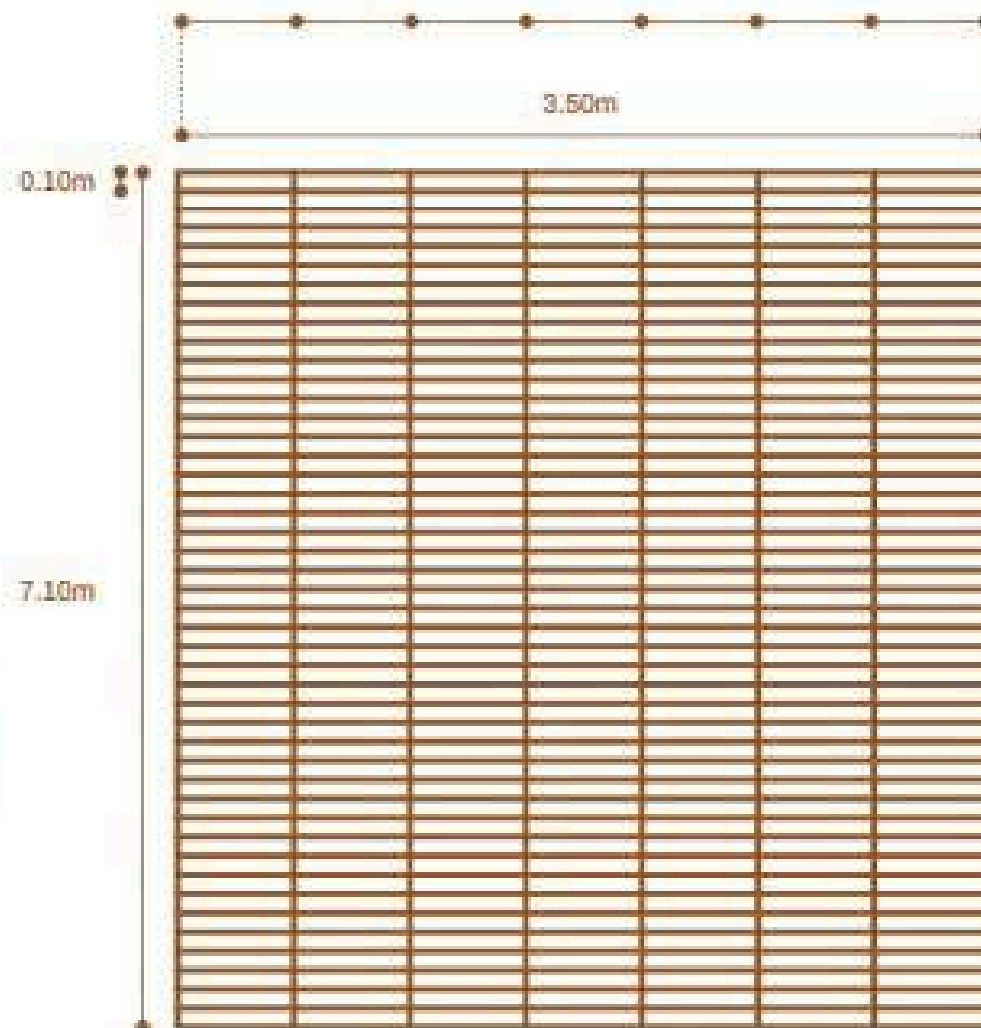
SUB-ESTRUTURA



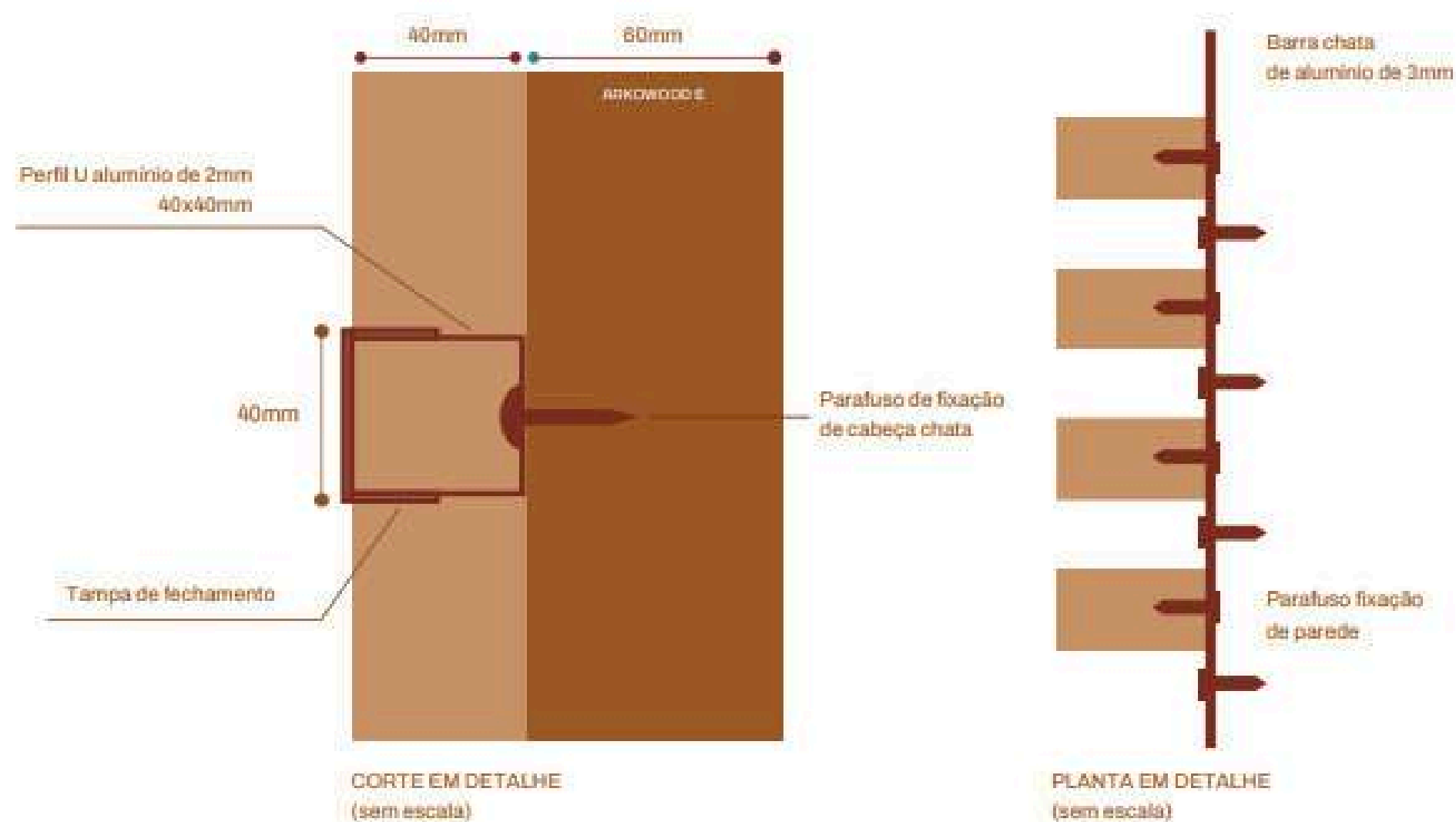
SUB-ESTRUTURA:



\*manter espaçamento de 1cm nas laterais para ventilação e dilatação do material



DETALHE DE ESTRUTURA  
(sem escala)



Para a fixação, faça um furo circular no produto com uma broca de diâmetro maior que o do parafuso, de 1 a 2 mm. Após a realização do furo, faça a fixação com os parafusos.

AMANTES DE LA BUENA ARQUITECTURA

arkos

