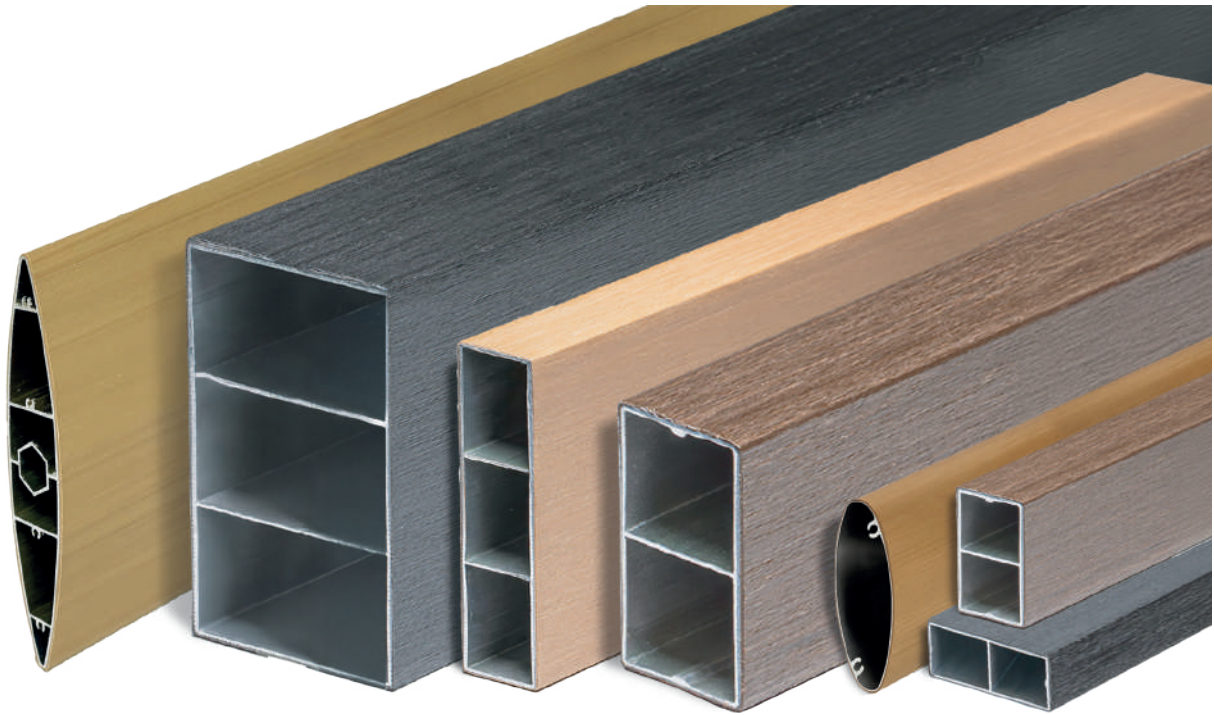


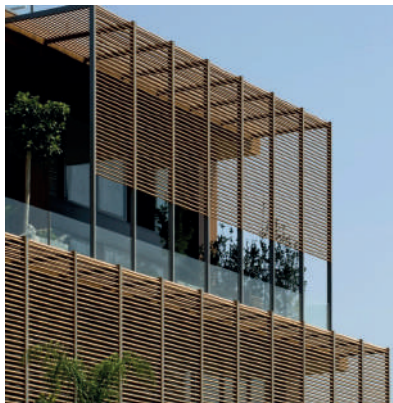
# ARKOWOOD® A

Antes Ekowood A

# arkos®



Los listones **ARKOWOOD® A** están fabricados en **Aluminio**, encapsulados en resina de excelente apariencia de madera y características que otorgan alta resistencia a condiciones climáticas, bajo mantenimiento, para uso a la intemperie. Ideales para fachadas, pérgolas, barandas, celosías, quiebrasoles, etc.



# ARKOWOOD® A



## Beneficios

- No requiere mantenimiento sellos o barniz
- Fácil de instalar
- No usa pinturas o pegantes
- Apariencia a madera natural
- Durabilidad
- Mayor estabilidad dimensional
- Mayor distanciamiento entre apoyos



## Aplicaciones

- Fachadas
- Pérgolas
- Celosías
- Quiebrasoles o persianas exteriores
- Muros divisorios
- Aeropuertos y terminales
- Centros comerciales
- Cielo falsos



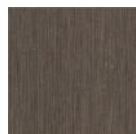
INTERIOR



EXTERIOR



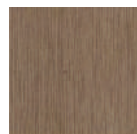
## Colores



Nogal



Negro



Teka



\*Arena



\*Cedro



\*Café Oscuro



\*Terra

\*Colores bajo pedido.



## Especificaciones técnicas

**ARKOWOOD® A**, siendo un material tradicional totalmente comprobado en construcción, listones de madera en WPC (Wood composite plástico) con alma de aluminio y resina con pigmentación natural utilizado para dar un perfecto balance entre naturalidad, calidad y resistencia mecánica traducido en un producto de alto desempeño.

### Ortogonales (cuadros y rectangulares)

Arkowood A	*	*	*	*	*	*
	<b>40 X 40</b>	<b>50 x 30</b>	<b>60 x 20</b>	<b>120 x 30</b>	<b>100 X 50</b>	<b>150 X 50</b>
Clasificación	Revestimientos	Revestimientos	Revestimientos	Revestimientos	Revestimientos	Revestimientos
Uso	Exterior - Interior	Exterior - Interior	Exterior - Interior	Exterior - Interior	Exterior - Interior	Exterior - Interior
Estructura	Ver plano detalle	Ver plano detalle	Ver plano detalle	Ver plano detalle	Ver plano detalle	Ver plano detalle
Material	Aluminio Encapsulado	Aluminio Encapsulado	Aluminio Encapsulado	Aluminio Encapsulado	Aluminio Encapsulado	Aluminio Encapsulado
Acabado	Maderable	Maderable	Maderable	Maderable	Maderable	Maderable
Unidad de medida	Ancho: ↔ 40 mm Alto: ↓ 40 mm Largo: 5,80 m	Ancho: ↔ 30 mm Alto: ↓ 50 mm Largo: 5,80 m	Ancho: ↔ 20 mm Alto: ↓ 60 mm Largo: 5,80 m	Ancho: ↔ 30 mm Alto: ↓ 120 mm Largo: 5,80 m	Ancho: ↔ 50 mm Alto: ↓ 100 mm Largo: 5,80 m	Ancho: ↔ 50 mm Alto: ↓ 150 mm Largo: 5,80 m
Peso (Und X 5,80m)	- kg	3,71 kg	3,71 kg	7,37 kg	- kg	- kg

\*Referencias bajo pedido

# ARKOWOOD® A

## Circulares (redondos y ovalados)

ARKOWOOD® A	<b>Round 50</b>	<b>Oval 70 x 30</b>	<b>Oval 150 x 30</b>
Clasificación	Revestimientos	Revestimientos	Revestimientos
Uso	Exterior - Interior	Exterior - Interior	Exterior - Interior
Estructura	Ver plano detalle	Ver plano detalle	Ver plano detalle
Material	Aluminio Encapsulado	Aluminio Encapsulado	Aluminio Encapsulado
Acabado	Maderable	Maderable	Maderable
Unidad de medida	Ancho: ↔ 50 mm	Ancho: ↔ 30 mm	Ancho: ↔ 30 mm
	Alto: ↓ 50 mm	Alto: ↓ 70 mm	Alto: ↓ 150 mm
	Largo: 5,80 m	Largo: 2,90 m	Largo: 2,90 m
Peso (Unidad X 5,80m)	- kg	- kg	- kg

\*Referencias bajo pedido



### Fijaciones



Tornillo cabeza de lenteja autoperforante #8 o similar, su largo dependera de la referencia de Arkowood a instalar.

Para mayor información, consulte nuestro departamento técnico.



### Distanciamiento entre apoyos

Producto	DISTANCIA ENTRE APOYOS (m)					
	Fachada				Cielo raso	
	VISTA LATERAL		VISTA SUPERIOR		VISTA LATERAL	
	Muro	Muro	Muro	Muro	Techo	Techo
Paralelo	Perpendicular	Paralelo	Perpendicular	Paralelo	Perpendicular	
Arkowood A* 40-40	1,90	1,60	2,30	2,50	2,10	2,50
Arkowood A 50-30	1,80	1,40	2,20	2,40	2,00	2,50
Arkowood A* 60-20	1,80	1,40	2,20	2,40	2,00	2,50
Arkowood A 120-30	2,50	2,10	3,20	3,70	2,50	3,00
Arkowood A* 100-50	2,70					
Arkowood A* 150-50	3,00					
Arkowood A* Round 50	1,90	1,50	2,30	2,50	2,10	2,50
Arkowood A* 70-30 Oval	1,90	1,50	2,30	2,50	2,10	2,60
Arkowood A* 150-30 Oval	2,50	2,10	3,10	3,50	2,10	

\*Referencias bajo pedido

Las luces o el distanciamiento entre apoyos anteriormente descritos, son para aplicaciones netamente decorativas con deflexiones de hasta 5 cm con esfuerzos o cargas vivas aplicadas.

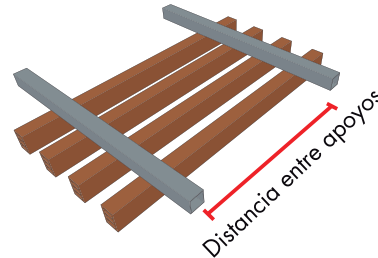
## Recomendaciones de instalación

Tenga en cuenta el cuadro de distanciamientos entre apoyos y fijaciones según aplicación

### Instalación por módulos

#### Herramientas a implementar

- SIERRA DE MANO.
- ATORNILLADOR
- NIVEL
- ACOLILLADORA



#### Insumos a tener en cuenta

Angulo o platina en aluminio de ensamble 2" \* 3/16. O similar Tornillo cabeza de lenteja autoperforante #8 (la altura del tornillo dependerá de la referencia de Arkowood A instalar). Chazo expansivo. (Su implementación dependerá del tipo de aplicación, base o estructura portante). Para una buena y correcta instalación implemente todos los sistemas y elementos de seguridad.

#### Procedimiento

- 1.** Tenga en cuenta las medidas de las zonas a intervenir, alto, ancho, plomos y niveles, para la implementación por módulos, marque o traslade las medidas según disposición o diseño de su revestimiento, ya sea horizontal o vertical, marque y corte el ARKOWOOD con un disco de corte para aluminio, tenga en cuenta que el buen estado del disco de corte esto determinará el acabado en su instalación, asegúrese que la máquina de corte tendrá que estar en su máximo RPM antes de que toque el producto
- 2.** Para el uso e implementación de la platina en aluminio o ángulo de ensamble, tenga en cuenta el ancho del módulo a instalar. Disponga los Arkowood en un lugar plano y estable, ordene y disponga los colores según diseño previo, determine el vacío entre piezas mediante calzas con las medidas requeridas, recomendamos que el vacío de los ARKOWOOD A no supere el ancho o alto del mismo, asegúrese que este distanciamiento entre Arkowood sea equidistante a lo largo de todo el módulo, verifique la medida del módulo previo a la instalación de la platina de soporte y armado,
- 3.** Para la implementación de la platina de soporte tenga en cuenta que sea en aluminio, esto evitará par galvánico, mejorando y extendiendo la vida útil del sistema.
- 4.** Verifique la linealidad de su módulo, rectifique medidas en altura e instale la platina de soporte teniendo en cuenta una distancia de sus bordes hacia dentro de 5 cm a 10 cm tanto como en la parte superior como inferior, una la platina de soporte mediante tornillo cabeza de lenteja punta broca #8 de 1 1/2" o similar, esto garantizando la linealidad en su instalación, para la separación entre apoyos o platinas de fijación tenga en cuenta el cuadro de distanciamiento entre apoyos descrito en la ficha técnica, Tenga en cuenta un tornillo por cada encuentro entre platina y Arkowood.
- 5.** Establezca el formato del módulo según sea necesario, tenga en cuenta parámetros como sitio de instalación, volumen y peso para una buena maniobrabilidad en obra.
- 6.** Ize el módulo en la zona a instalar, tenga en cuenta un soporte o nivelador mientras se fija o atornilla el módulo a su estructura portante, alinee su módulo con respecto al requerimiento de diseño.
- 7.** Para lograr una fijación oculta, atornille su módulo entre vacíos a su estructura portante, cada 50 cm (esto variará dependiendo de factores como, carga de viento, peso y tipo de sub estructura o base).
- 8.** Para la aplicación de un segundo módulo, ízalo y empate con el anterior, tenga en cuenta una buena linealidad en sus medidas.

Para otras alternativas de instalación, consulte nuestro departamento técnico.



## Manipulación y mantenimiento

Los listones **ARKOWOOD** cuentan con apariencia de madera natural y están diseñados para desgastarse de forma natural con el tiempo. El patrón de superficie se desgastará hasta adquirir un color consistente; la mayor parte del proceso de desgaste se presentará durante el primer año de vida.

Es recomendable la limpieza periódica con el fin de garantizar la durabilidad y mantener la belleza en la apariencia de madera natural del material:

No golpee el material durante su descarga y sujételo muy bien durante su transporte.

No supere 40 unidades verticalmente al apilarlo. No apoye elementos pesados sobre el producto almacenado.

Protéjalo de la intemperie con materiales no translúcidos: polietileno negro, cartones o materiales similares, asegurando el paso de aire continuo.

Almacene el producto sobre estibas o bases rígidas, firmes y uniformes.

Si aparece contaminación limpie inmediatamente retirando toda sustancia derramada; si es abrasiva séquela, NO la frote: moje con agua caliente y seque con un paño suave.

Se puede lavar a presión, con una recomendación de presión máxima **1100 PSI**. Adopte siempre las medidas de seguridad necesarias y prevenga daños en el material.

Para evitar la acumulación de polvo o residuos se recomienda aplicar sellador para **WPC** de **DEVA** (siga las instrucciones del fabricante). Es óptimo aplicarlo en la mañana o por la noche cuando la superficie esté fría, para evitar la rápida evaporación en las piezas.

**Las anteriores indicaciones son indispensables para mantener la garantía.**

Para mayor información consulte nuestro departamento técnico.



## Garantía

**Todos los modelos de Arkowood® A en ALUMINIO encapsulado cuentan con una garantía de 10 años.**

**arkos S.A.** Garantiza la calidad, idoneidad, eficacia y seguridad de los productos que suministra siempre y cuando se cumplan los adecuados parámetros, recomendaciones y sugerencias de uso, manejo, instalación y mantenimiento informados en el contenido de las fichas técnicas elaboradas por los asesores. La información sobre nuestros productos es exacta en la medida de nuestro conocimiento. Sin embargo, debe considerarse solamente como una sugerencia ya que cada consumidor debe efectuar sus propios diseños, mediciones e instalación, de acuerdo con el uso específico para el que requiera los productos.

**El no cumplimiento de las especificaciones de instalación, mantenimiento y uso, general la no aplicación de la garantía.** \*Aplican condiciones, ver certificado de garantía.